

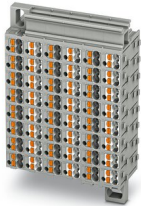
PTMC 1,5/48-2 - Panneau de brassage



3270322

<https://www.phoenixcontact.com/fr/produits/3270322>

Veillez tenir compte du fait que les données affichées dans ce document PDF proviennent de notre catalogue en ligne. Vous trouverez les données complètes dans la documentation utilisateur. Nos conditions générales d'utilisation des téléchargements sont applicables.



Panneau de brassage, Repérage de 1 - 48, tension nominale: 500 V, intensité nominale: 17,5 A, type de raccordement: Raccordement Push-in, section : 0,14 mm² - 2,5 mm², montage: Montage mural, coloris: gris, couleur des éléments de raccordement: gris/blanc

Avantages

- Pour montage mural
- Contact de qualité via la technologie Push-in en remplacement pour Wire-Wrap, Termi-Point, etc
- Câblage sans outil dans des espaces très réduits grâce à une forme compacte
- Vue d'ensemble des points d'actionnement et de raccordement via un guidage de conducteur vertical

Données commerciales

Référence	3270322
Conditionnement	10 Unité(s)
Commande minimum	10 Unité(s)
Clé de vente	BE6212
Product key	BE6212
Page catalogue	Page 61 (C-1-2019)
GTIN	4055626046815
Poids par pièce (emballage compris)	164,41 g
Poids par pièce (hors emballage)	164 g
Numéro du tarif douanier	85369010
Pays d'origine	PL

Caractéristiques techniques

Remarques

Généralités	Repérage de 1 - 48
-------------	--------------------

Propriétés du produit

Type de produit	Bloc de jonction de brassage
Nombre de pôles	48
Nombre de connexions	192
Nombre de rangées	1

Propriétés d'isolation

Catégorie de surtension	III
Degré de pollution	3

Propriétés électriques

Tension de choc assignée	6 kV
Puissance dissipée maximale en condition nominale	0,56 W

Caractéristiques de raccordement

Nombre de raccordements par étage	192
Section nominale	1,5 mm ²
Section assignée AWG	14
Longueur à dénuder	8 mm ... 10 mm
Gabarit	A1
Connexion selon la norme	CEI 60947-7-1
Section de conducteur rigide	0,14 mm ² ... 2,5 mm ²
Section du conducteur AWG	26 ... 14 (conversion selon CEI)
Section de conducteur souple	0,14 mm ² ... 1,5 mm ²
Section de conducteur souple [AWG]	26 ... 16 (conversion selon CEI)
Section de conducteur flexible (embout sans douille en plastique)	0,14 mm ² ... 1,5 mm ²
Section de conducteur flexible (embout avec douille en plastique)	0,14 mm ² ... 1,5 mm ²
Int. nom.	17,5 A
Courant de charge maximal	24 A (pour une section de conducteur de 2,5 mm ² , la somme des intensités des conducteurs raccordés ne doit pas dépasser le courant de charge max.) 12 A (pour une section de conducteur de 2,5 mm ² , la somme des intensités des conducteurs raccordés ne doit pas dépasser le courant de charge max.)
Tension nominale	500 V

Section de raccordement par enfichage direct

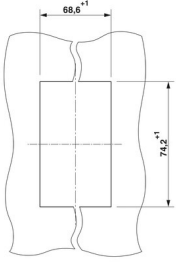
Section de conducteur rigide	0,34 mm ² ... 2,5 mm ²
Section de conducteur rigide [AWG]	20 ... 14 (conversion selon CEI)
Section de conducteur flexible (embout sans douille en plastique)	0,34 mm ² ... 1,5 mm ²
Section de conducteur flexible (embout avec douille en plastique)	0,34 mm ² ... 1,5 mm ²

PTMC 1,5/48-2 - Panneau de brassage

3270322

<https://www.phoenixcontact.com/fr/produits/3270322>

Dimensions

Dessin coté	
Largeur	66 mm
Hauteur	73,2 mm
Profondeur	30 mm

Indications sur les matériaux

Coloris	gris
Couleur des éléments de raccordement	gris/blanc
Classe d'inflammabilité selon UL 94	V0
Groupe d'isolant	I
Matériau isolant	PA
Utilisation d'un isolant statique au froid	-60 °C
Indice de température matériau isolant (DIN EN 60216-1 (VDE 0304-21))	125 °C
Indice relatif température matériau isolant (Elec. ; UL 746 B)	130 °C
Protection anti-incendie pour véhicules ferroviaires (DIN EN 45545-2) R22	HL 1 - HL 3
Protection anti-incendie pour véhicules ferroviaires (DIN EN 45545-2) R23	HL 1 - HL 3
Protection anti-incendie pour véhicules ferroviaires (DIN EN 45545-2) R24	HL 1 - HL 3
Protection anti-incendie pour véhicules ferroviaires (DIN EN 45545-2) R26	HL 1 - HL 3
Émission de chaleur calorimétrique NFPA 130 (ASTM E 1354)	27,5 MJ/kg
Inflammabilité en surface NFPA 130 (ASTM E 162)	réussi
Densité de gaz de combustion optique spécifique NFPA 130 (ASTM E 662)	réussi
Toxicité des gaz de combustion NFPA 130 (SMP 800C)	réussi

Contrôles électriques

Essai de tension de choc

Tension témoin valeur de consigne	7,3 kV
Résultat	Essai réussi

Essai d'échauffement

Exigence contrôle de l'échauffement	Augmentation de température \leq 45 K
Résultat	Essai réussi

PTMC 1,5/48-2 - Panneau de brassage



3270322

<https://www.phoenixcontact.com/fr/produits/3270322>

Capacité de charge de courte durée 1,5 mm ²	0,18 kA
Capacité de charge de courte durée 2,5 mm ²	0,3 kA
Résultat	Essai réussi

Rigidité diélectrique à fréquence industrielle

Tension témoin valeur de consigne	1,89 kV
Résultat	Essai réussi

Propriétés mécaniques

Caractéristiques mécaniques

Paroi latérale ouverte	non
------------------------	-----

Contrôles mécaniques

Résistance mécanique

Résultat	Essai réussi
----------	--------------

Fixation sur le support

Profilé/support de fixation	NS 35
Force d'essai, valeur de consigne	1 N
Résultat	Essai réussi

Recherche de dommages et de desserrage des conducteurs

Vitesse de rotation	10 tr./min
Tours	135
Section de conducteur/poids	0,14 mm ² /0,2 kg
	1,5 mm ² /0,4 kg
	2,5 mm ² /0,7 kg
Résultat	Essai réussi

Conditions environnementales et de durée de vie

Vieillessement

Cycles de température	192
Résultat	Essai réussi

Essai au brûleur à aiguille

Temps d'action	30 s
Résultat	Essai réussi

Oscillations/grésillements sur bande large

Spécification de contrôle	DIN EN 50155 (VDE 0115-200):2008-03
Spectre	Essai de durée de vie catégorie 1, classe B, sur coffret du véhicule
Fréquence	f ₁ = 5 Hz jusqu'à f ₂ = 150 Hz
Niveau ASD	0,964 (m/s ²)/Hz
Accélération	0,58g

PTMC 1,5/48-2 - Panneau de brassage



3270322

<https://www.phoenixcontact.com/fr/produits/3270322>

Durée de contrôle par axe	5 h
Sens du contrôle	Axes X, Y et Z
Résultat	Essai réussi

Chocs

Spécification de contrôle	DIN EN 50155 (VDE 0115-200):2008-03
Forme de choc	Semi-sinusoïdal
Accélération	5g
Durée des chocs	30 ms
Nombre de chocs dans chaque sens	3
Sens du contrôle	Axes X, Y et Z (pos. et nég.)
Résultat	Essai réussi

Conditions ambiantes

Température ambiante (fonctionnement)	-60 °C ... 105 °C (température de service max. pendant une période brève, voir RTI Elec.)
Température ambiante (stockage/transport)	-25 °C ... 60 °C (pour une période limitée, pas plus de 24 h, de -60 °C à +70 °C)
Température ambiante (montage)	-5 °C ... 70 °C
Température ambiante (confirmation)	-5 °C ... 70 °C
Humidité de l'air admissible (stockage/transport)	30 % ... 70 %

Normes et spécifications

Connexion selon la norme	CEI 60947-7-1
--------------------------	---------------

Montage

Type de montage	Montage mural
-----------------	---------------

PTMC 1,5/48-2 - Panneau de brassage

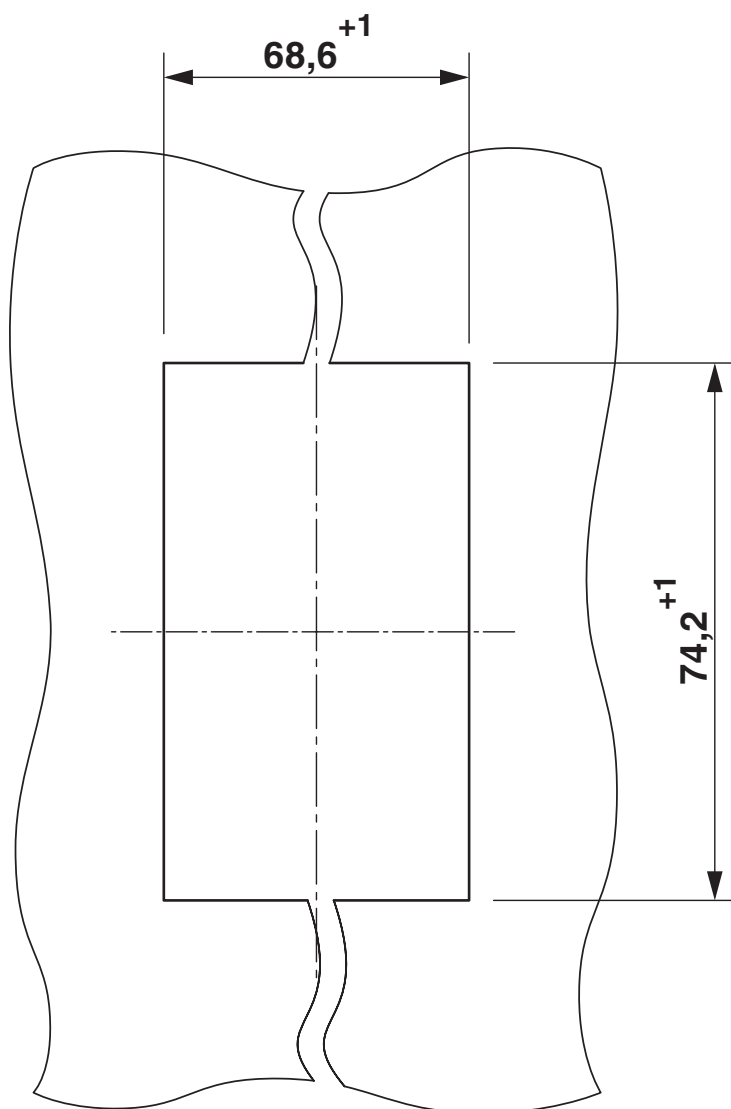
3270322

<https://www.phoenixcontact.com/fr/produits/3270322>



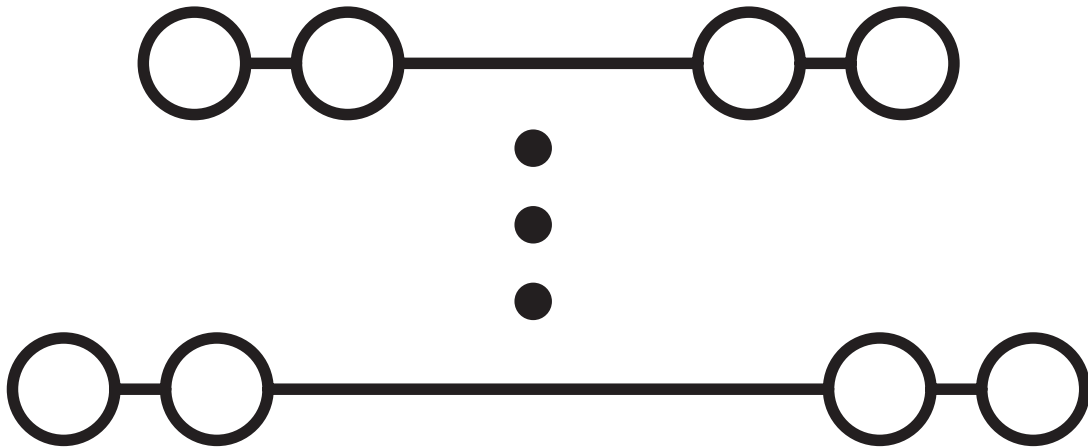
Dessins

Dessin coté

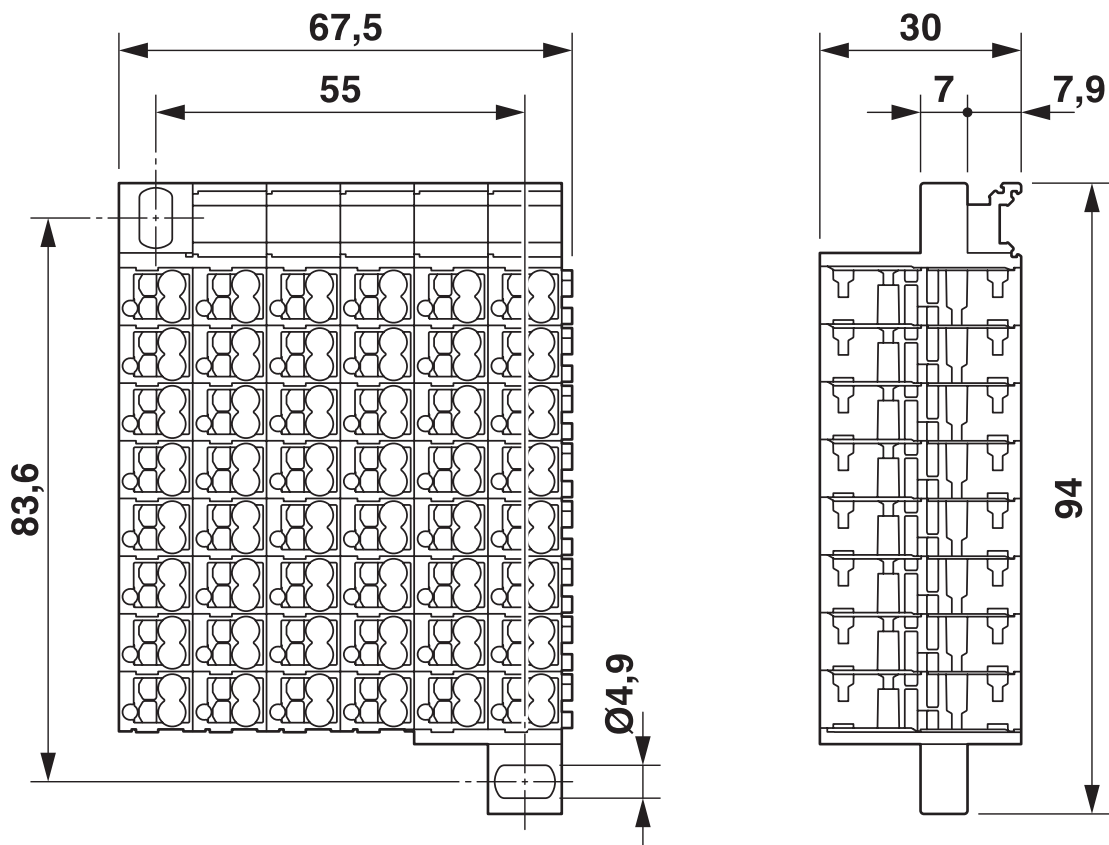


Découpe de paroi

Schéma de connexion



Dessin coté



PTMC 1,5/48-2 - Panneau de brassage




3270322


<https://www.phoenixcontact.com/fr/produits/3270322>


Homologations

 To download certificates, visit the product detail page: <https://www.phoenixcontact.com/fr/produits/3270322>

 CSA Identifiant de l'homologation: 13631				
	Tension nominale U_N	Intensité nominale I_N	Section AWG	Section mm^2
Groupe utilisateur B	300 V	10 A	24 - 16	-
Groupe utilisateur C	300 V	10 A	24 - 16	-
Groupe utilisateur D	300 V	10 A	24 - 16	-

 EAC Identifiant de l'homologation: RU C-DE.AI30.B.01102				
---	--	--	--	--

 cULus Recognized Identifiant de l'homologation: E60425				
	Tension nominale U_N	Intensité nominale I_N	Section AWG	Section mm^2
Groupe utilisateur B	300 V	10 A	24 - 16	-
Groupe utilisateur C	300 V	10 A	24 - 16	-

 EAC Identifiant de l'homologation: RU C-DE.BL08.B.00682				
---	--	--	--	--

PTMC 1,5/48-2 - Panneau de brassage



3270322

<https://www.phoenixcontact.com/fr/produits/3270322>

Classifications

ECLASS

ECLASS-11.0	27141120
ECLASS-13.0	27250106

ETIM

ETIM 9.0	EC000897
----------	----------

UNSPSC

UNSPSC 21.0	39121400
-------------	----------

PTMC 1,5/48-2 - Panneau de brassage



3270322

<https://www.phoenixcontact.com/fr/produits/3270322>

Conformité environnementale

China RoHS	Période d'utilisation conforme : illimitée = EFUP-e
	Aucune substance dangereuse dépassant les valeurs seuils ;

PTMC 1,5/48-2 - Panneau de brassage

3270322

<https://www.phoenixcontact.com/fr/produits/3270322>

Accessoires

 Remarque : l'utilisation des accessoires mentionnés ci-après peut limiter ce produit.

DB 50- 90 BU - Pontage

2821180

<https://www.phoenixcontact.com/fr/produits/2821180>

Pont à boucle de fil métallique flexible, 50 pôles, section de conducteur : $0,5 \text{ mm}^2$, longueur de boucle : 90 mm, longueur des embouts : 8 mm, couleur : bleu



 Intensité admissible maximale: 8 A

DB 50- 90 BK - Pontage

2820916

<https://www.phoenixcontact.com/fr/produits/2820916>

Pont à boucle de fil métallique flexible, 50 pôles, section de conducteur : $0,5 \text{ mm}^2$, longueur de boucle : 90 mm, longueur des embouts : 8 mm, couleur : noir



 Intensité admissible maximale: 8 A

PTMC 1,5/48-2 - Panneau de brassage

3270322

<https://www.phoenixcontact.com/fr/produits/3270322>

DB 50- 90 GY - Pontage

2820929

<https://www.phoenixcontact.com/fr/produits/2820929>

Pont à boucle de fil métallique flexible, 50 pôles, section de conducteur : $0,5 \text{ mm}^2$, longueur de boucle : 90 mm, longueur des embouts : 8 mm, couleur : gris



 Intensité admissible maximale: 8 A

DB 50- 90 RD - Pontage

2864639

<https://www.phoenixcontact.com/fr/produits/2864639>

Pont à boucle de fil métallique flexible, 50 pôles, section de conducteur : $0,5 \text{ mm}^2$, longueur de boucle : 90 mm, longueur des embouts : 8 mm, couleur : rouge



 Intensité admissible maximale: 8 A

PTMC 1,5/48-2 - Panneau de brassage

3270322

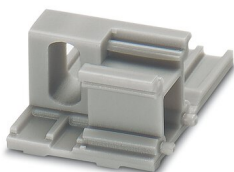
<https://www.phoenixcontact.com/fr/produits/3270322>

DF-PTMC-O - Capot à bride

3270400

<https://www.phoenixcontact.com/fr/produits/3270400>

Capot à bride, pour le montage direct en hauteur et support du repérage, largeur: 22 mm, hauteur: 30 mm, coloris: gris



DF-PTMC-U - Capot à bride

3270401

<https://www.phoenixcontact.com/fr/produits/3270401>

Capot à bride, pour montage direct inférieur, largeur: 22 mm, hauteur: 29,1 mm, coloris: gris



PTMC 1,5/48-2 - Panneau de brassage

3270322

<https://www.phoenixcontact.com/fr/produits/3270322>



DF-PTMC-NS - Adaptateur

3270403

<https://www.phoenixcontact.com/fr/produits/3270403>

Adaptateur, pour montage sur profilé, largeur: 22 mm, hauteur: 64 mm, coloris: gris

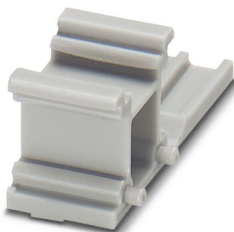


DF-PTMC-ZB - Adaptateur pour cavalier de repérage

3270410

<https://www.phoenixcontact.com/fr/produits/3270410>

Adaptateur pour cavalier de repérage, pour le montage direct en hauteur et support du repérage, largeur: 11 mm, hauteur: 30 mm, coloris: gris



PTMC 1,5/48-2 - Panneau de brassage

3270322

<https://www.phoenixcontact.com/fr/produits/3270322>



SZF 0-0,4X2,5 - Tournevis

1204504

<https://www.phoenixcontact.com/fr/produits/1204504>



Outil de déverrouillage, pour blocs de jonction ST, s'utilise aussi comme tournevis pour tête fendue, dimensions : 0,4 x 2,5 x 75 mm, manche à deux composants, antidérapant

ST-BW 0 - Outil de déverrouillage

1200135

<https://www.phoenixcontact.com/fr/produits/1200135>



Outil d'actionnement, pour tous les ressorts de traction de 1,5 mm² de PT 1,5/S et FT 1,5/S

PTMC 1,5/48-2 - Panneau de brassage

3270322

<https://www.phoenixcontact.com/fr/produits/3270322>



RPS - Fiche de réduction

0201647

<https://www.phoenixcontact.com/fr/produits/0201647>



Fiche de réduction, nombre de pôles: 1, coloris: gris

MPS-MT - Fiche de test

0201744

<https://www.phoenixcontact.com/fr/produits/0201744>



Fiche de test, avec raccordement soudé, section de conducteur jusqu'à 1 mm², nombre de pôles: 1, coloris: gris

PTMC 1,5/48-2 - Panneau de brassage

3270322

<https://www.phoenixcontact.com/fr/produits/3270322>



MPS-IH WH - Manchon isolant

0201663

<https://www.phoenixcontact.com/fr/produits/0201663>

Manchon isolant, coloris: blanc



MPS-IH RD - Manchon isolant

0201676

<https://www.phoenixcontact.com/fr/produits/0201676>

Manchon isolant, coloris: rouge



PTMC 1,5/48-2 - Panneau de brassage

3270322

<https://www.phoenixcontact.com/fr/produits/3270322>

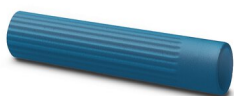


MPS-IH BU - Manchon isolant

0201689

<https://www.phoenixcontact.com/fr/produits/0201689>

Manchon isolant, coloris: bleu



MPS-IH YE - Manchon isolant

0201692

<https://www.phoenixcontact.com/fr/produits/0201692>

Manchon isolant, coloris: jaune



PTMC 1,5/48-2 - Panneau de brassage

3270322

<https://www.phoenixcontact.com/fr/produits/3270322>



MPS-IH GN - Manchon isolant

0201702

<https://www.phoenixcontact.com/fr/produits/0201702>

Manchon isolant, coloris: vert



MPS-IH GY - Manchon isolant

0201728

<https://www.phoenixcontact.com/fr/produits/0201728>

Manchon isolant, coloris: gris



PTMC 1,5/48-2 - Panneau de brassage

3270322

<https://www.phoenixcontact.com/fr/produits/3270322>



MPS-IH BK - Manchon isolant

0201731

<https://www.phoenixcontact.com/fr/produits/0201731>

Manchon isolant, coloris: noir



Phoenix Contact 2023 © - Tous droits réservés

<https://www.phoenixcontact.com>

PHOENIX CONTACT SAS

52 Boulevard de Beaubourg Emerainville

77436 Marne La Vallée Cedex 2 France

+33 (0) 1 60 17 98 98

documentation@phoenixcontact.fr