

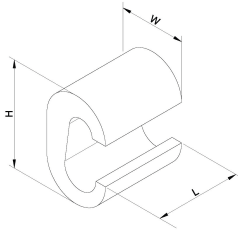
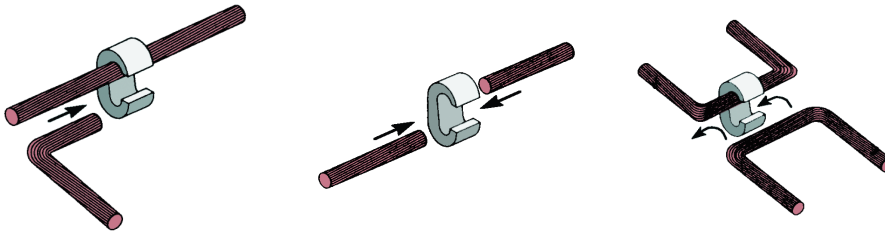
C

Domaine d'application : Industrie

Raccords type "C" pour conducteurs cuivre

Description :

- Raccords en cuivre électrolytique en forme de "C" permettant d'effectuer des dérivations sans coupure du câble principal.
- Toutes les références finissant par "E" sont en cuivre étamé.



Code article	Réf.	Conditionnement	L	H	B	Capacités (mm ²)					Montage	Matrice	
						Mini	Maxi	1	2	3			4
7340331	C120E	25	30	45	28	156	240	120	35	120	120	A	CC150

