



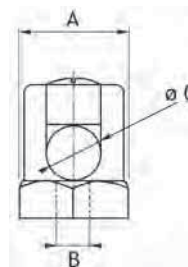
# Serre-fils en laiton

## Caractéristiques

### Série SF :

- ✓ Serre-fils nus en laiton.

Série SF



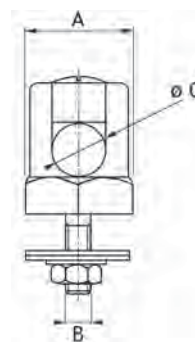
Code article	Réf.		A	B	C	Code article	Réf.		A	B	C
7341001	SF66	50	17	M 6	4 à 6	7341151	SF146	20	26	M 6	8 à 14
7341011	SF67	50	17	7 x 150	4 à 6	7341161	SF147	20	26	7 x 150	8 à 14
7341021	SF68	50	17	M 8	4 à 6	7341171	SF148	20	26	M 8	8 à 14
7341031	SF86	50	19	M 6	4 à 8	7341181	SF1410	20	26	M 10	8 à 14
7341041	SF87	50	19	7 x 150	4 à 8	7341191	SF166	20	30	M 6	10 à 16
7341051	SF88	50	19	M 8	4 à 8	7341201	SF167	20	30	7 x 150	10 à 16
7341061	SF810	50	19	M 10	4 à 8	7341211	SF168	20	30	M 8	10 à 16
7341071	SF106	25	21	M 6	6 à 10	7341221	SF1610	20	30	M 10	10 à 16
7341081	SF107	25	21	7 x 150	6 à 10	7341231	SF186	20	32	M 6	18
7341091	SF108	25	21	M 8	6 à 10	7341235	SF187	20	32	7 x 150	18
7341101	SF1010	25	21	M 10	6 à 10	7341241	SF188	20	32	M 8	18
7341111	SF126	25	24	M 6	6 à 12	7341271	SF206	20	36	M 6	20
7341121	SF127	25	24	7 x 150	6 à 12	7341281	SF207	20	36	7 x 150	20
7341131	SF128	25	24	M 8	6 à 12	7341291	SF208	20	36	M 8	20
7341141	SF1210	25	24	M 10	6 à 12	7341301	SF2010	25	36	M 10	20

## Caractéristiques

### Série SF + BM :

- ✓ Serre-fils en laiton brut avec goujon et écrou laiton, 2 rondelles bi-métal.

Série SF+BM



Code article	Réf.		A	B	C	Code article	Réf.		A	B	C
7341008	SF66+BM	25	17	M 6	4 à 6	7341162	SF147+BM	10	26	7 x 150	8 à 14
7341038	SF86+BM	25	17	M 6	4 à 8	7341198	SF166+BM	10	30	M 6	10 à 16
7341078	SF106+BM	25	21	M 6	6 à 10	7341203	SF167+BM	10	30	7 x 150	10 à 16
7341118	SF126+BM	25	24	M 6	6 à 12	7341234	SF186+BM	10	32	M 6	18
7341122	SF127+BM	25	24	7 x 150	6 à 12	7341278	SF206+BM	5	36	M 6	20
7341158	SF146+BM	10	26	M 6	8 à 14	7341282	SF207+BM	5	36	7 x 150	20

Conditionnement

Sauf mention contraire, toutes les dimensions sont en millimètres.