

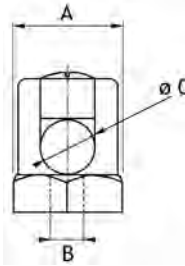
## Caractéristiques

### Série SF :

- Serre-fils nus en laiton.

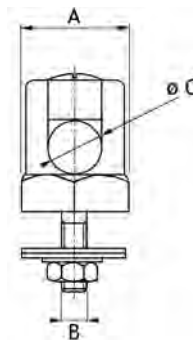
### Série SF + BM :

- Serre-fils en laiton brut avec goujon et écrou laiton, 2 rondelles bi-métal.



## Série SF

| Code article | Référence | Cdt. | Dimensions (mm) |         |        | Code article | Référence | Cdt. | Dimensions (mm) |         |         |
|--------------|-----------|------|-----------------|---------|--------|--------------|-----------|------|-----------------|---------|---------|
|              |           |      | A               | B       | Ø C    |              |           |      | A               | B       | Ø C     |
| 7 341 001    | SF 66     | 50   | 17              | M 6     | 4 à 6  | 7 341 151    | SF 146    | 20   | 26              | M 6     | 8 à 14  |
| 7 341 011    | SF 67     | 50   | 17              | 7 x 150 | 4 à 6  | 7 341 161    | SF 147    | 20   | 26              | 7 x 150 | 8 à 14  |
| 7 341 021    | SF 68     | 50   | 17              | M 8     | 4 à 6  | 7 341 171    | SF 148    | 20   | 26              | M 8     | 8 à 14  |
| 7 341 031    | SF 86     | 50   | 19              | M 6     | 4 à 8  | 7 341 181    | SF 1410   | 20   | 26              | M 10    | 8 à 14  |
| 7 341 041    | SF 87     | 50   | 19              | 7 x 150 | 4 à 8  | 7 341 191    | SF 166    | 20   | 30              | M 6     | 10 à 16 |
| 7 341 051    | SF 88     | 50   | 19              | M 8     | 4 à 8  | 7 341 201    | SF 167    | 20   | 30              | 7 x 150 | 10 à 16 |
| 7 341 061    | SF 810    | 50   | 19              | M 10    | 4 à 8  | 7 341 211    | SF 168    | 20   | 30              | M 8     | 10 à 16 |
| 7 341 071    | SF 106    | 25   | 21              | M 6     | 6 à 10 | 7 341 221    | SF 1610   | 20   | 30              | M 10    | 10 à 16 |
| 7 341 081    | SF 107    | 25   | 21              | 7 x 150 | 6 à 10 | 7 341 231    | SF 186    | 20   | 32              | M 6     | 18      |
| 7 341 091    | SF 108    | 25   | 21              | M 8     | 6 à 10 | 7 341 235    | SF 187    | 20   | 32              | 7 x 150 | 18      |
| 7 341 101    | SF 1010   | 25   | 21              | M 10    | 6 à 10 | 7 341 241    | SF 188    | 20   | 32              | M 8     | 18      |
| 7 341 111    | SF 126    | 25   | 24              | M 6     | 6 à 12 | 7 341 271    | SF 206    | 20   | 36              | M 6     | 20      |
| 7 341 121    | SF 127    | 25   | 24              | 7 x 150 | 6 à 12 | 7 341 281    | SF 207    | 20   | 36              | 7 x 150 | 20      |
| 7 341 131    | SF 128    | 25   | 24              | M 8     | 6 à 12 | 7 341 291    | SF 208    | 20   | 36              | M 8     | 20      |
| 7 341 141    | SF 1210   | 25   | 24              | M 10    | 6 à 12 | 7 341 301    | SF 2010   | 25   | 36              | M 10    | 20      |



## Série SF + BM

| Code article | Référence   | Cdt. | Dimensions (mm) |         |        | Code article | Référence   | Cdt. | Dimensions (mm) |         |         |
|--------------|-------------|------|-----------------|---------|--------|--------------|-------------|------|-----------------|---------|---------|
|              |             |      | A               | B       | Ø C    |              |             |      | A               | B       | Ø C     |
| 7 341 008    | SF 66 + BM  | 25   | 17              | M 6     | 4 à 6  | 7 341 162    | SF 147 + BM | 10   | 26              | 7 x 150 | 8 à 14  |
| 7 341 038    | SF 86 + BM  | 25   | 17              | M 6     | 4 à 8  | 7 341 198    | SF 166 + BM | 10   | 30              | M 6     | 10 à 16 |
| 7 341 078    | SF 106 + BM | 25   | 21              | M 6     | 6 à 10 | 7 341 203    | SF 167 + BM | 10   | 30              | 7 x 150 | 10 à 16 |
| 7 341 118    | SF 126 + BM | 10   | 24              | M 6     | 6 à 12 | 7 341 234    | SF 186 + BM | 10   | 32              | M 6     | 18      |
| 7 341 122    | SF 127 + BM | 5    | 24              | 7 x 150 | 6 à 12 | 7 341 278    | SF 206 + BM | 5    | 36              | M 6     | 20      |
| 7 341 158    | SF 146 + BM | 5    | 26              | M 6     | 8 à 14 | 7 341 282    | SF 207 + BM | 5    | 36              | 7 x 150 | 20      |