

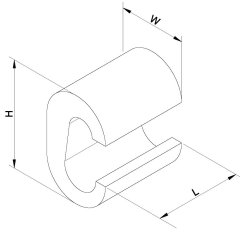
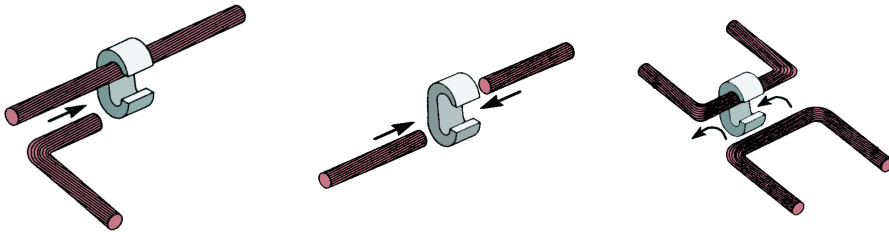
C

Domaine d'application : Industrie

Raccords type "C" pour conducteurs cuivre

Description :
Caractéristiques

- Raccords en cuivre électrolytique en forme de "C" permettant d'effectuer des dérivations sans coupure du câble principal.
- Toutes les références finissant par "E" sont en cuivre étamé



Code article	Réf.	Conditionnement	L	H	B	Capacités (mm ²)					Montage	Matrice	
						Mini	Maxi	1	2	3			4
7340132	C10	100	12	12,5	8,5	13	20	10	2x1.5	10	10	A	HCU25

