

**1BC&2BC**

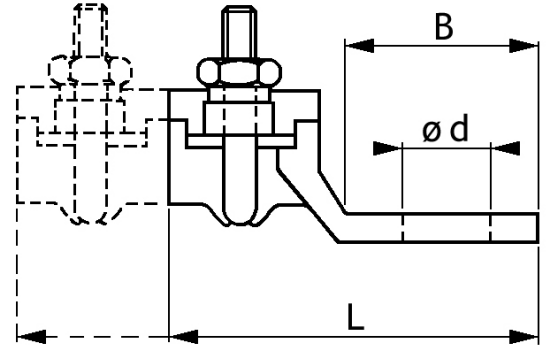
Domaine d'application : Industrie

Cosses et raccords à serrage par bride

**Description :**

Caractéristiques

Les cosses et raccords à serrage par bride sont en laiton matricé et livrés, équipés d'étriers acier 60 Kg zingué ou équipés d'étriers bronze (dans ce cas, la référence est suivie de la lettre "B")



Code article	Réf.	Conditionnement	Nombre de serrages	Ø B	L
7600541	<b>2BC312</b>	10	2	40	108

