

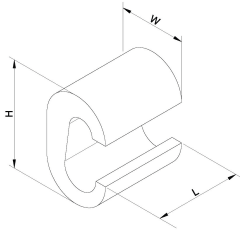
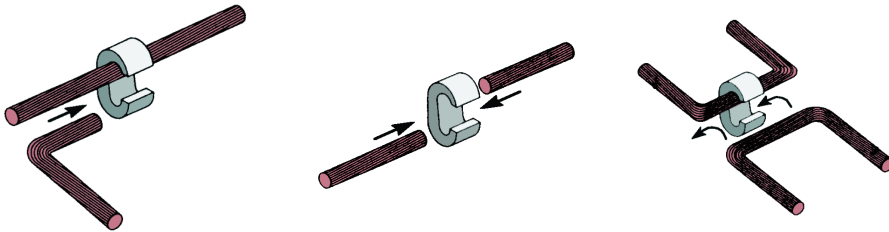
**C**

Domaine d'application : Industrie

Raccords type "C" pour conducteurs cuivre

**Description :**  
Caractéristiques

- Raccords en cuivre électrolytique en forme de "C" permettant d'effectuer des dérivations sans coupure du câble principal.
- Toutes les références finissant par "E" sont en cuivre étamé



Code article	Réf.	Conditionnement	L	H	B	Capacités (mm²)						Montage	Matrice
						Mini	Maxi	1	2	3	4		
7340376	<b>C240</b>	10	40	54	33,5	387	480	240	147	240	240	A	CC185

