

Extrémité unipolaire intérieure

pour câbles unipolaires à isolation synthétique

Les extrémités Hybrid CHE-I conviennent pour les raccordements de tous câbles unipolaires à isolation synthétique (PVC, PE, XLPE, EPR), avec différents types de couches semi-conductrices (graphitée, extrudée, pelable ou non), différents types d'écrans. Pour cosses à sertir ou à visser.



Description du produit

| | |
|----------------------|--|
| Nom de l'article | CHE-I 12kV 400-800 |
| Numéro d'article | 194030 |
| Notes | Pour les câbles présentant une $U_m = 7,2$ kV, veuillez vérifier pour cela le diamètre minimal sur isolant. |
| Accessoire en option | Garniture de mise à la terre type EGA pour les câbles à écran ruban (voir Connectique) Cosses à sertir (voir Connectique) |

Caractéristiques

Contrôle fiable du champ électrique grâce aux éléments répartiteurs de champ en silicone à élasticité permanente

Combinaison de composants enfilables et thermorétractables

Large plage de sections

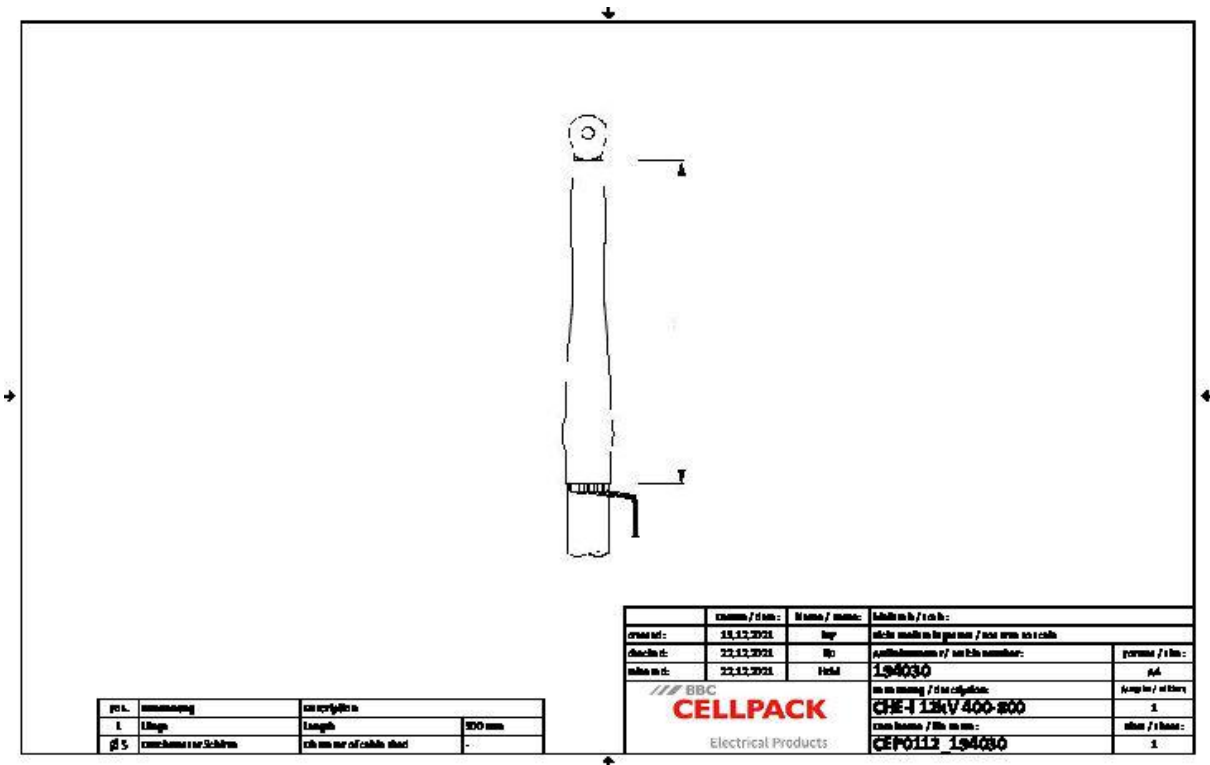
Montage rapide, simple et sûr

Mise en service immédiate

Application

Intérieur

Données techniques



| | |
|---|--|
| Nom de l'article | CHE-I 12kV 400-800 |
| Numéro d'article | 194030 |
| Niveau de tension | U0/U (Um) 6/10 (12) kV - 6,35/11 (12) kV |
| Norme | CENELEC HD 629.1 |
| Longueur L | 300 mm |
| Diameter over core insulation after removal of the outer conductive layer min | 27.3 mm |
| Nominal cross section 12 kV min | 400 mm² |
| Nominal cross section 12 kV max | 800 mm² |

Données logistiques

| | |
|-------------------------------------|--|
| Nom de l'article | CHE-I 12kV 400-800 |
| Numéro d'article | 194030 |
| Volume de livraison | Gaine thermorétractable résistante au courant de cheminement |
| | Eléments répartiteurs de champ en silicone |
| | Jupes en silicone |
| | 1 Set pour 3 phases |
| | Ruban mastic d'étanchéité |
| | Matériel de montage |
| | Instructions de montage |
| Conservation textes supplémentaires | Stockage illimité |
| Numéro de tarif douanier | 85469090 |
| EAN/GTIN | 4010311046730 |

Données d'emballage

| | | |
|-----------------------------|--------|---------|
| Alternative unité de mesure | Carton | Pal. UU |
| Quantité de base | 1 | 84 |
| Base unité de mesure | Pièce | Pièce |
| Longueur (mm) | 385 | 1200 |
| Largeur (mm) | 190 | 800 |
| Hauteur (mm) | 134 | 1130 |
| Poids net (kg) | 0.978 | 82.152 |
| Poids brut (kg) | 0.978 | 100.352 |