

H61 Type C

Herse d'ancrage double

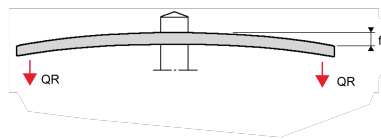
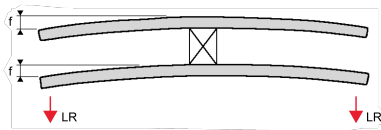
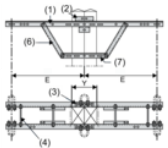
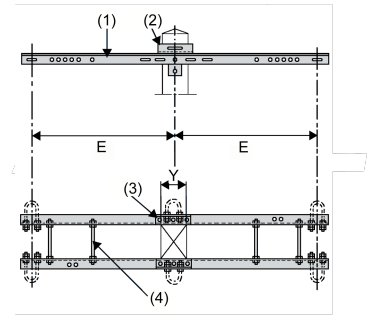
Description :

Caractéristiques mécaniques :

Nos armements sont donnés pour les efforts admissibles par phase suivant l'effort longitudinal (**Fig. 1**) et l'effort vertical (**Fig. 2**).

Sur demande nos armements existent avec les écartements $E = 1800, 2100$ et 2400mm et avec un ou deux renforts et s'appellent CR ou C2R

Domaine d'application : HTA



Réf.	Dimensions	Q Regulatory	L Regulatory
	Espacement des trous "E" (mm)		
H61 80 1700 C	1700	1.6	3.4

Toutes les hersees sont livrees sans etrier.