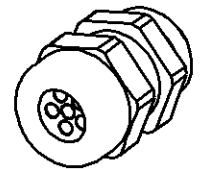


DESIGN. P - E	Nbr. TROUS	DIAMETRE TROUS																				
		Ø 1	Ø 1,5	Ø 2	Ø 2,3	Ø 2,5	Ø 3	Ø 3,5	Ø 4	Ø 4,5	Ø 5	Ø 5,3	Ø 5,6	Ø 6	Ø 6,5	Ø 7	Ø 7,5	Ø 8	Ø 8,7	Ø 9	Ø 10	Ø 11
PE 07	1 X							Z 6700 700							Z 6700 701							
PE 09	1 X													Z 6700 900								
	2 X	Z 6700 901							Z 6700 902	Z 6700 903	Z 6700 904											
	3 X							Z 6700 905														
	4 X							Z 6700 906							Z 6700 907							
PE 11	2 X					Z 6701 103	Z 6701 104	Z 6701 100	Z 6701 105					Z 6701 102					Z 6701 120			
	3 X					Z 6701 106	Z 6701 101	Z 6701 107					Z 6701 121	Z 6701 108								
	4 X	Z 6701 109					Z 6701 110															
	6 X	Z 6701 111	Z 6701 112																			
PE 13	2 X					Z 6701 301					Z 6701 302					Z 6701 300						
	3 X	Z 6701 303	Z 6701 304	Z 6701 305	Z 6701 306	Z 6701 307																
	4 X	Z 6701 308	Z 6701 309	Z 6701 311	Z 6701 310																	
	6 X					Z 6701 312																
	10 X	Z 6701 313																				
PE 16	2 X					Z 6701 602	Z 6701 603	Z 6701 604	Z 6701 600	Z 6701 605	Z 6701 606											
	3 X	Z 6701 607	Z 6701 608	Z 6701 601	Z 6701 609	Z 6701 611	Z 6701 610	Z 6701 612														
	4 X					Z 6701 613	Z 6701 620	Z 6701 619														
	5 X					Z 6701 615	Z 6701 616															
	6 X					Z 6701 617																
	7 X					Z 6701 621																
	2 X							Z 6702 106							Z 6702 107	Z 6702 108	Z 6702 109	Z 6702 117				
PE 21	3 X							Z 6702 105	Z 6702 103	Z 6702 118												
	4 X							Z 6702 127	Z 6702 100	Z 6702 111	Z 6702 120	Z 6702 111										
	5 X							Z 6702 121	Z 6702 102	Z 6702 104												
	6 X	Z 6702 122	Z 6702 123	Z 6702 115	Z 6702 110	Z 6702 114																
	7 X							Z 6702 116														
	8 X	Z 6702 128	Z 6702 101																			
	11 X							Z 6702 113														
	21 X	Z 6702 129																				
	28 X	Z 6702 112																				
	PE 29	2 X													Z 6702 901	Z 6702 909	Z 6702 910					
3 X														Z 6702 911	Z 6702 912							
4 X														Z 6702 903	Z 6702 913	Z 6702 914						
6 X								Z 6702 918	Z 6702 900	Z 6702 907												
7 X								Z 6702 902	Z 6702 915													
8 X								Z 6702 916	Z 6702 904													
10 X								Z 6702 917														
11 X								Z 6702 906														
28 X		Z 6702 905																				
Ø 1 Ø 1,5 Ø 2 Ø 2,3 Ø 2,5 Ø 3 Ø 3,5 Ø 4 Ø 4,5 Ø 5 Ø 5,3 Ø 5,6 Ø 6 Ø 6,5 Ø 7 Ø 7,5 Ø 8 Ø 8,7 Ø 9 Ø 10 Ø 11 Ø 12																						

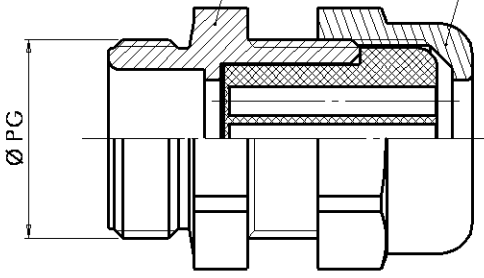
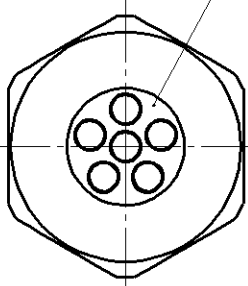


GARNITURE  
Tefabloc 64 Sh A

CORPS  
PA 6 - 25% F.V.

CHAPEAU  
PA 6 - 25% F.V.

Les P.E. sont équipés de garnitures obturées, pour des garnitures ouvertes rajouter un " A " en fin de code.



Pour les côtes d'encombrement , se référer au plan Z 0701 000

Indice de Protection

IP 68  
SANS JOINT DE QUEUE

Température d'utilisation continue

Tefabloc  
- 25 / + 120 ° C

PA 6 - 25% F.V.  
- 30 / + 120 ° C

D	PLAN REFAIT	DP	27/09/01	27/09/01
IND	MODIFICATIONS	NOM	DATE	VERIFIE
	MATIERE : /			
	DESIGNATION : /			
TOLERANCE GENE : /		DESSINE PAR : DAUDY		DATE : 27/09/01
VERIFIE PAR :		VERIFIE PAR :		DATE : 27/09/01
SUIVANT NORME :		POIDS (g) :		
RUGOSITE GENE : /				

**Société Industrielle de Boulay**  
57220 BOULAY  
Accessoires de Dérivation et Raccordement

**WADI - TEC DUPLO**  
PG  
PA 6 - 25% F.V. GRIS 7035

Ce document est la propriété de SIB - ADR. Il ne peut être communiqué à des tiers sans son autorisation.

CLIENT : CATALOGUE

PLAN CLIENT N° : .

**A3**

IND

**Z 6700 000**