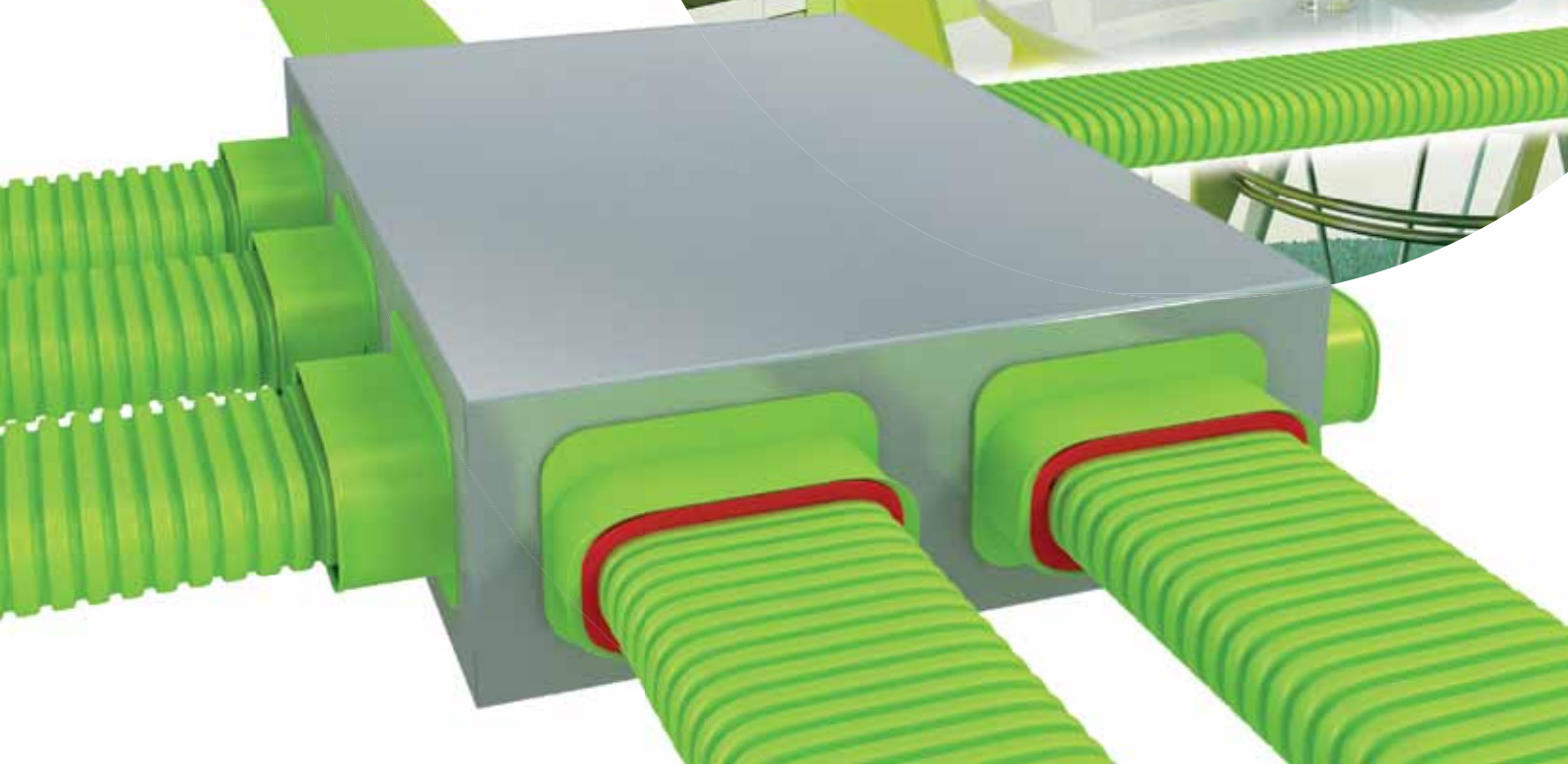


CONDUITS SEMI-RIGIDES CLIP & GO

SPÉCIAL VENTILATION DES LOGEMENTS

Les  **Produits**

- Assemblage facile et rapide,
- Facilité d'intégration,
- Qualité d'air optimale,
- Étanchéité du réseau renforcée,
- Économies d'énergie,
- Entretien facile.



CONDUITS SEMI-RIGIDES CLIP & GO, LE RÉSEAU ECO-PERFORMANT

Caractéristiques générales

INSTALLATION EN VOLUME CHAUFFÉ

- Facile à intégrer en faux-plafond,
- Déperditions thermiques réduites,
- Étanchéité du bâti optimisée.

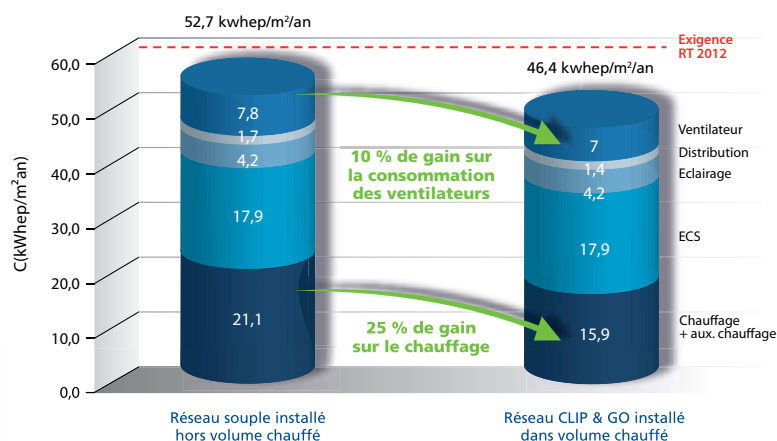
CONDUITS ÉTANCHES

- L'assemblage par joint permet d'optimiser la consommation des ventilateurs :

Idéal valorisation RT2012



JUSQU'À 25% D'ÉCONOMIES DE CHAUFFAGE GRÂCE AUX CONDUITS CLIP & GO !



Calcul RT 2012: maison de 110 m², zone H1c, équipée d'une vmc double flux haut rendement certifiée et d'une PAC double service

Performances garanties

- réseau étanche : classe B
- débit d'air garanti : pas d'écrasement, faible perte de charge
- faible niveau sonore

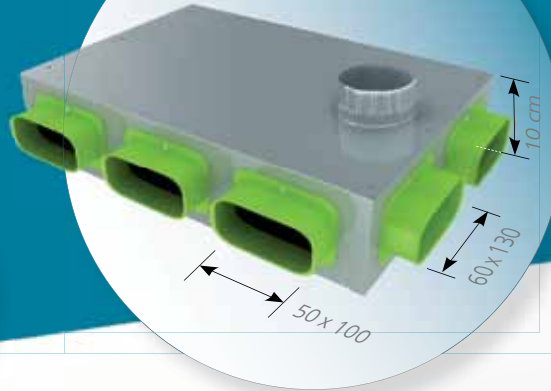
Les réducteurs de débit permettent d'équilibrer le débit sur chaque branche.



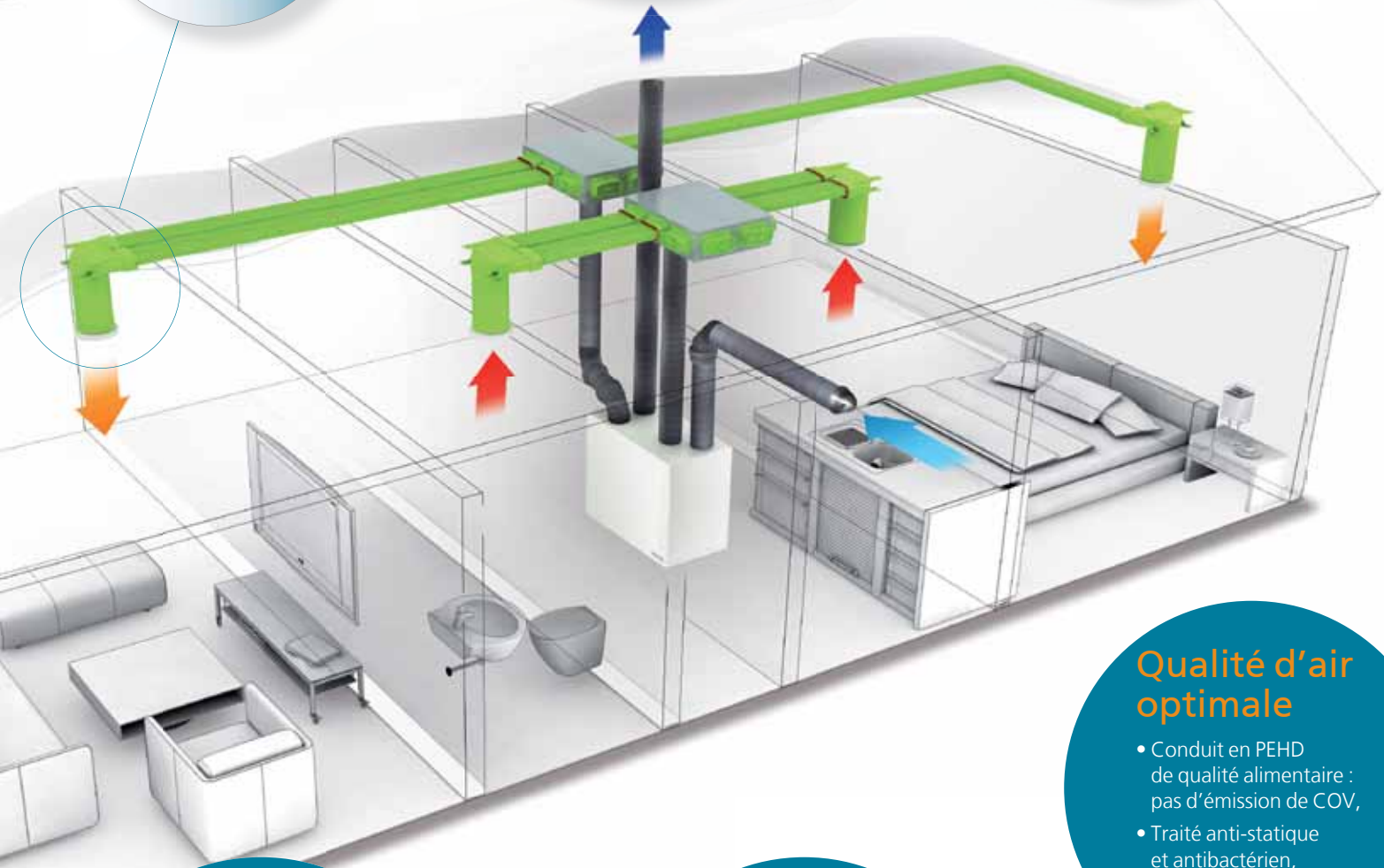
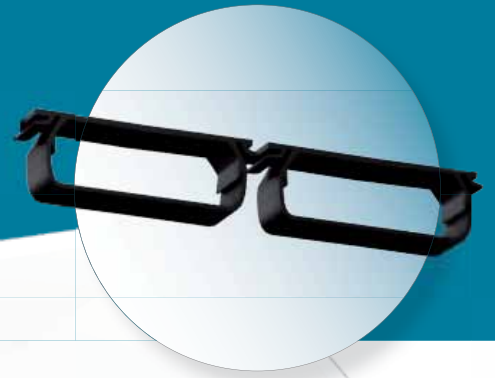
Le caisson isolé fait office de piège à son.

Raccord bouche
Ø 125 : facilite
la mise en œuvre.

Caisson modulaire
et extra-plat 10 cm maxi



Collier de fixation rapide
jumelable si 2 gaines à fixer :
Optimise l'emcombement.



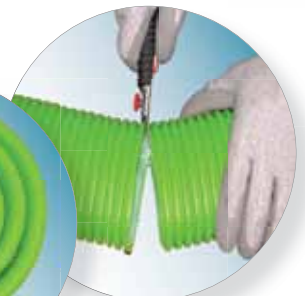
2x plus rapide à installer !

- intégration facile en faux-plafond ou dans une cloison,
- assemblage par joint,
- flexible, s'adapte aux aléas du chantier



Pratique

Le conduit livré en couronnes de 20 ou 30 m (selon la section) permet un transport et un stockage facile. Le conduit se coupe facilement au cutter à la longueur souhaitée.



Qualité d'air optimale

- Conduit en PEHD de qualité alimentaire : pas d'émission de COV,
- Traité anti-statique et antibactérien,
- Entretien et nettoyage faciles.

LE RÉSEAU CLIP & GO

Conception du réseau

Le système CLIP & GO est composé d'un caisson de distribution modulaire et acoustique. Il assure la répartition des débits pièce par pièce, au soufflage comme à l'extraction.

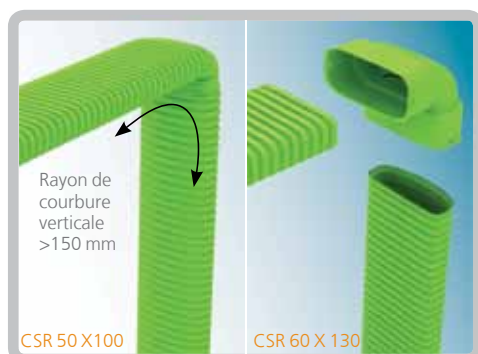
Le conduit semi-rigide et ses accessoires se déclinent en 2 dimensions :

- CSR 50x100
- CSR 60x130

Selon le débit, il est possible d'utiliser une ou deux gaines en parallèle. L'assemblage entre le conduit et les accessoires se fait grâce à des joints étanches à «cliper».

→ Conseil du pro

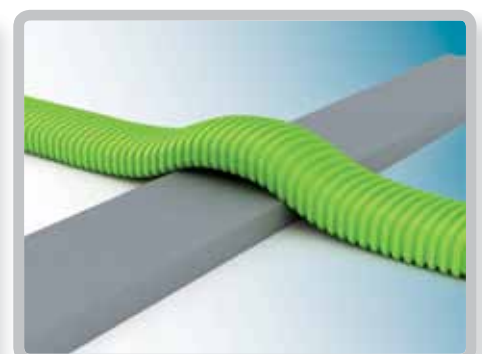
- Utiliser des colliers de fixation, maxi 1,5 ou 2 m entre chaque collier,
- Pour réaliser des coudes brusques, utiliser les accessoires XCH ou XCV,
- Utiliser le raccord droit XRD pour raccorder 2 conduits entre eux.



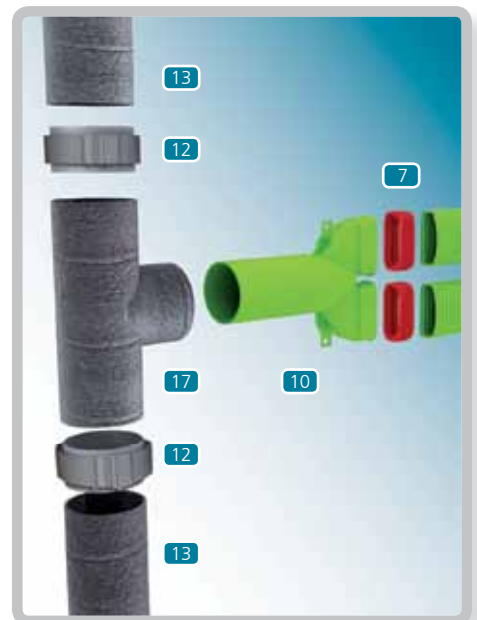
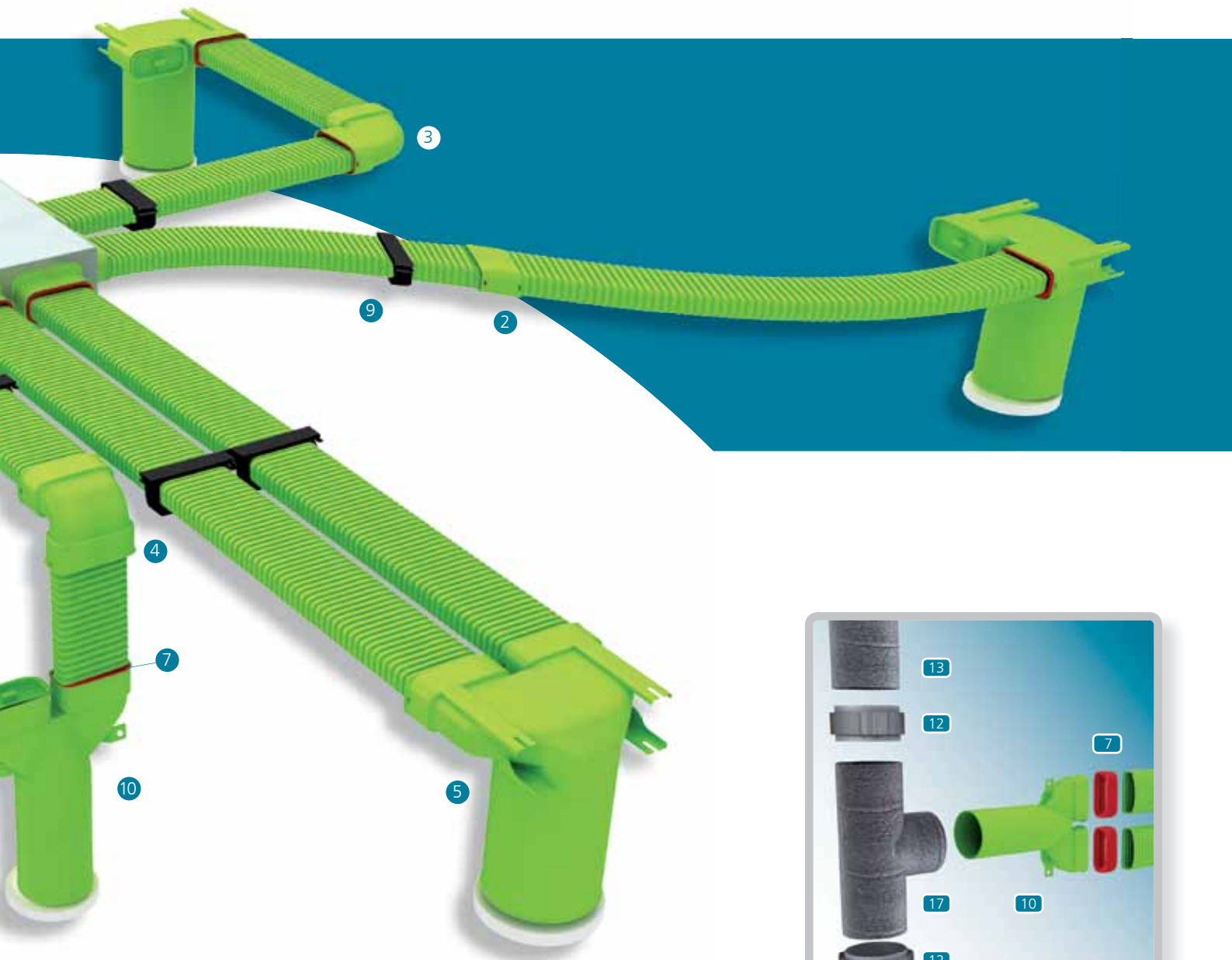
COUDE VERTICAL



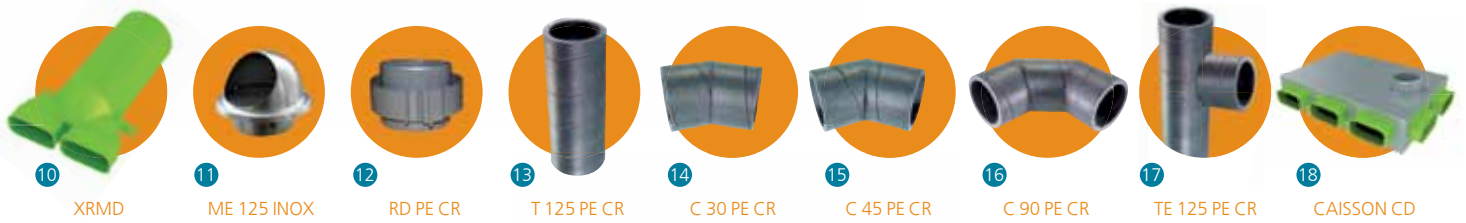
COUDE HORIZONTAL



CONTOURNEMENT D'OBSTACLE



RACCORD DROIT



10 XRMD

11 ME 125 INOX

12 RD PE CR

13 T 125 PE CR

14 C 30 PE CR

15 C 45 PE CR

16 C 90 PE CR

17 TE 125 PE CR

18 CAISSON CD



RACCORD COUDÉ



RACCORD COUDÉ



RACCORD DROIT

13

EXEMPLE DE RACCORDEMENT AÉRAULIX

→ Conseil du pro

- Utiliser les coudes à 30° ou 45° pour réaliser un dévoiement.



Exemple de raccordement

EXEMPLE DE RACCORDEMENT DUOLIX



CARACTÉRISTIQUES TECHNIQUES

DESCRIPTION

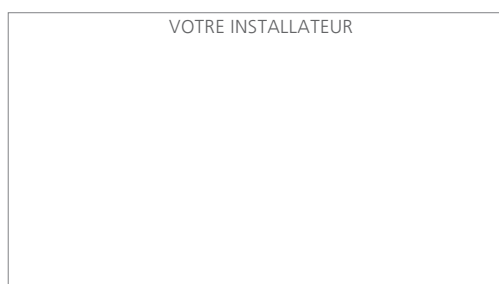
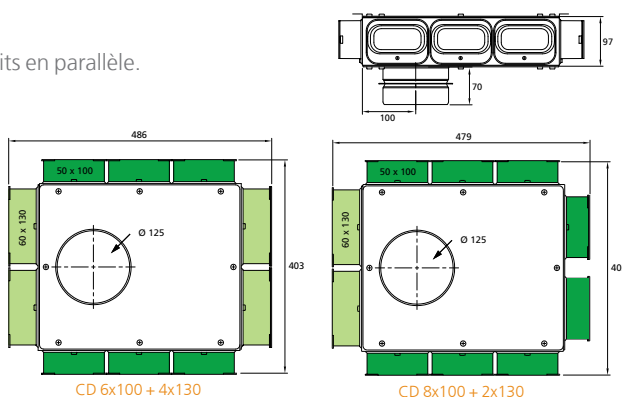
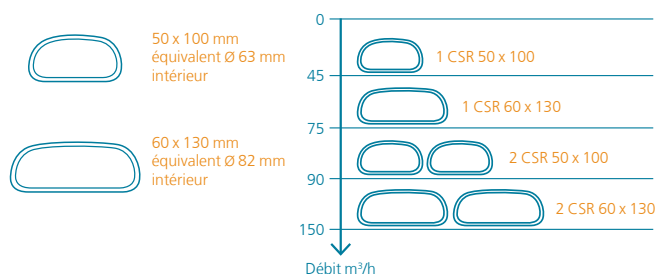
- Conduit semi-rigide : extérieur en PEHD, intérieur lisse en PET (qualité alimentaire) traité anti-statique et anti-bactérien.
- Caisson de distribution en tôle avec piquages en PP et mousse acoustique (livré avec une plaque pleine pour montage en ligne).
- Accessoires et joints d'étanchéité en PP.
- Température maximale d'utilisation : 60°C.
- Possibilité d'intégration en dalle béton. Kit de nettoyage disponible : nous consulter.
- Les caissons de distribution CD 6 x 100 + 4 x 130 et CD 8 x 100 + 2 x 130 sont livrés avec :
 - 10 réducteurs de débit
 - 2 équerres de fixation
 - 1 plaque pleine
 - 4 bouchons.

GAMME RESEAU CLIP & GO

Indice	REF	Description	Dimensions connecteurs	Conditionnement	CODE
11	ME 125 INOX	prise d'air murale en inox	Ø 125 mm	x1	464 040
13	T 125 PE CR	conduit PE isolé - longueur 2,25 m	Ø 125 mm	x1	423 010
18	CD 6x100 + 4x130	caisson distrib 4x130, 6x100, +2 XB 50x100 + 2 XB 60x130	6x50x100 et 4x60x130	x1	464 011
18'	CD 8x100 + 2x130	caisson distrib 2x130, 8x100, + 4 XB 50x100	8x50x100 et 2x60x130	x1	464 012
16	C 90 PE CR	coude à 90° en PE isolé	Ø 125 mm	x1	423 013
14	C 30 PE CR	coude à 30° en PE isolé	Ø 125 mm	x1	423 011
15	C 45 PE CR	coude à 45° en PE isolé	Ø 125 mm	x1	423 012
17	TE 125 PE CR	Tête en PE isolé	Ø 125 mm	x1	464 030
12	RD PE CR	raccord droit en plastique	Ø 125 mm	x1	464 031
Ø 60 x 130					
1	CSR 60x130	conduit semi-rigide 60x130 - 20 m	60x130	couronne de 20 m	464 001
7	XJ 60x130	joint 60x130	60x130	x4	464 014
3	XCH 60x130	coude horizontal 60x130	60x130	x1	464 010
4	XCV 60x130	coude vertical 60x130	60x130	x1	464 008
2	XRD 60x130	connecteur droit 60x130	60x130	x1	464 018
5	XCMV 60x130x125	coude mixte vertical 60x130x125 + 1 bouchon	60x130 - Ø 125 mm	x1	464 006
6	XB 60x130	bouchon 60x130	60x130	x1	464 016
9	FIX 60x130	collier fixation 60x130	60x130	x5	464 003
10	XRMD 60x130x125	raccord mixte droit 60x130x125 + 1 bouchon	60x130 - Ø 125 mm	x1	464 004
Ø 50 x 100					
1	CSR 50x100	conduit semi rigide 50x100 - 30 m	50x100	couronne de 30 m	464 000
7	XJ 50x100	joint 50x100	50x100	x5	464 013
3	XCH 50x100	coude horizontal 50x100	50x100	x1	464 009
4	XCV 50x100	coude vertical 50x100	50x100	x1	464 007
2	XRD 50x100	connecteur droit 50x100	50x100	x1	464 017
5	XCMV 50x100x125	coude mixte vertical 50x100x125 + 1 bouchon	50x100 - Ø 125 mm	x1	464 005
6	XB 50x100	bouchon 50x100	50x100	x1	464 015
9	FIX 50x100	collier fixation 50x100	50x100	x5	464 002

DIMENSIONS

Selon le débit à véhiculer dans chaque branche, utiliser un ou deux conduits en parallèle.



13, Bd Monge - ZI - BP 71 - 69882 Meyzieu Cedex
Tél. 04 72 45 11 00 - Fax 04 72 45 11 11
www.atlantic-pro.fr

