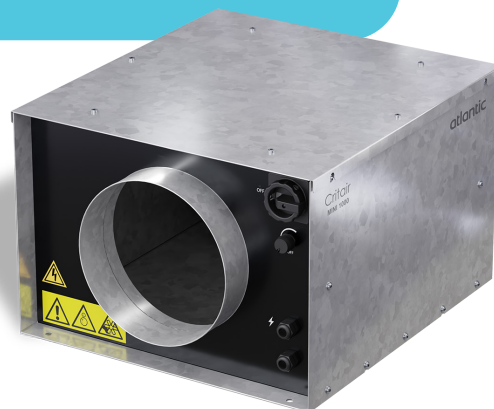


# CAISSONS D'EXTRACTION SIMPLE FLUX COMPACTS

## Critair Mini



# Critair Mini

Caissons d'extraction  
basse consommation compacts

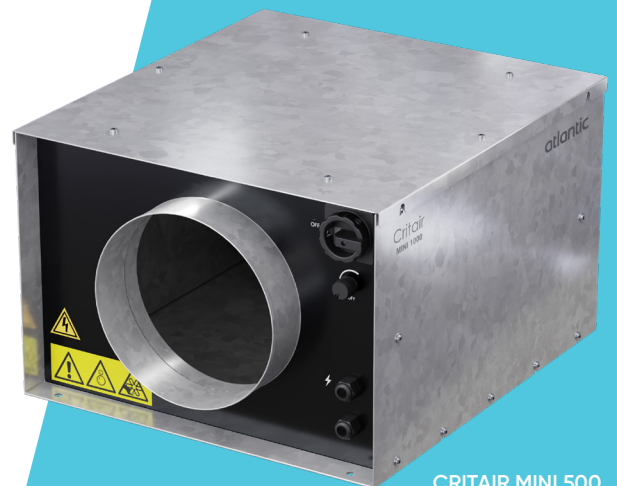


## Produits

- **Facilité d'intégration :**
  - Caisson ultra compact (hauteur de 277 à 353 mm) qui permet de s'intégrer en faux plafond.
  - Idéal en rénovation.
- **Qualité d'air intérieur et confort optimisés :**
  - Excellentes performances acoustiques, caissons discrets et silencieux.
- **Consommation d'énergie réduite :**
  - Moteur basse consommation du modèle de 500 m<sup>3</sup>/h à 1000 m<sup>3</sup>/h.
- **Facilité et rapidité de la maintenance :**
  - Accès aisé au moteur et à la zone de raccordement.



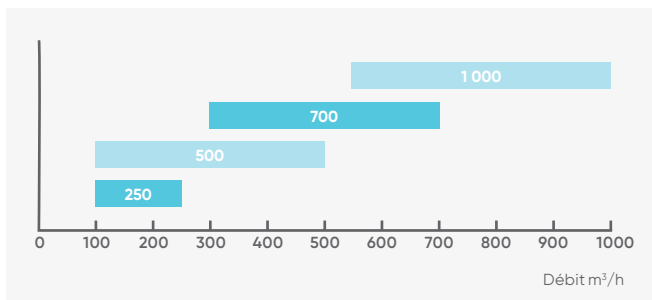
(1) Conforme au règlement d'éco-conception 1253/2014  
(Unité de Ventilation Non Résidentielle)



CRITAIR MINI 500

DÉBITS JUSQU'À 1 000 M<sup>3</sup>/H

## Gamme



## Construction

### Structure

- Caisson en acier galvanisé avec panneau d'accès par le haut.
- Piquages circulaires en ligne.
- Interrupteur de proximité monté de série.
- Bornier de raccordement facilement accessible.

### Isolation (version ISO)

- Par mousse mélamine à cellule ouverte spécifiquement adaptée au traitement phonique. Classe B-S2,d0. Épaisseur 25 mm.

### Motorisation

- Moteur EC basse consommation pour les tailles 500 à 1000.
- Moteur AC pour la taille 250.
- Turbine à réaction haut rendement.
- Ensemble moteur/turbine monté sur roulement à billes, graissé à vie.
- Alimentation monophasé 230 V-50 Hz.
- Vitesse ajustable par potentiomètre en façade (sauf 250: VEM 1.5 nécessaire).

## Application - installation

- Les applications ERP, locaux tertiaires et industriels (locaux d'enseignement, bureaux, salles de réunions, salles polyvalentes...); mais également les lieux où l'exigence d'une performance acoustique est demandée (salles de musique, cinémas...).
- Installation à l'intérieur (combles, faux-plafond) ou à l'extérieur.
- Montage à plat ou mural (se référer à la notice d'installation).
- 2 versions :
  - Standard.
  - ISO : Isolation acoustique.

## Accessoires

- Variateur de vitesse  
VEM 1.5





VEM EC



## Régulation

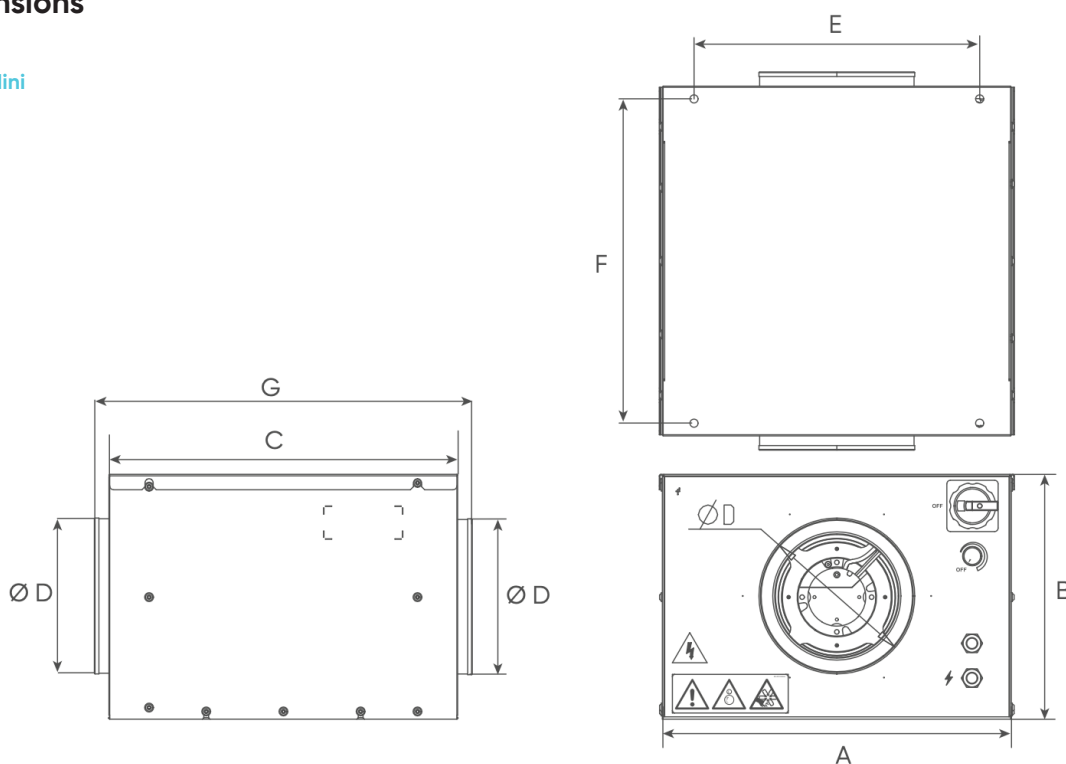
Choix des modes de fonctionnement en ventilation

Tailles caissons Critair Mini	Fonctions proposées	Description	Réglages	Accessoires externes nécessaires
250 Standard et ISO	Vitesse variable	Sélection de régime moteur	Dans le bornier de raccordement Raccorder le variateur de vitesse VEM 1.5	 VEM 1.5
De 500 à 1000 Standard et ISO	Vitesse variable	Ajustement simple et rapide du régime moteur pour réduire le bruit et s'adapter aux contraintes du réseau	Potentiomètre en façade Déporté avec association avec le variateur de vitesse VEM EC	 VEM EC

## Dimensions

En mm.

Critair Mini



MODÈLES MINI	A	B	C	D	E	F	G
	Dimensions (mm)						
250	360	277	503	160	270	470	-
500	460	317	452	200	370	420	490
700	460	317	503	200	370	470	540
1000	510	317	553	250	420	520	590

# Critair Mini

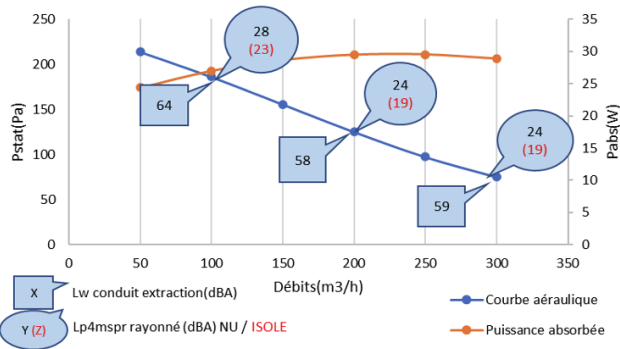
Caissons d'extraction basse consommation compacts

## Caractéristiques

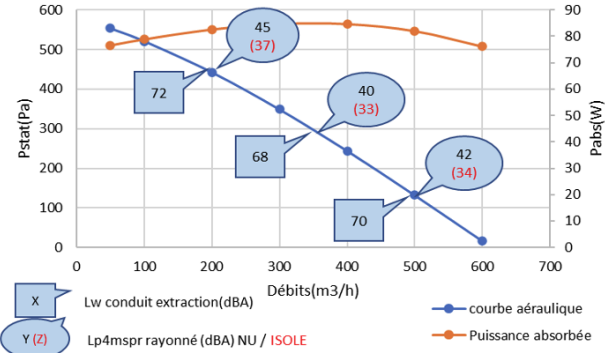
Modèles	Alimentation (v)	Courant nominal (a)	Puissance (w)	Section câble (mm²)	Disjoncteur de protection		Disjoncteur différentiel		Poids (Kg)	
					Calibre de protection(A)	Type	Calibre (mA)	Type		
Mini	250	230Vac/50Hz	0,25	55	Min. préconisé: 1,5 Max. préconisé: 2,5	1	Bipolaire D	300	D	9,9
	500	230Vac/50Hz	0,8	85		1	Bipolaire C	300	D	11,4
	700	230Vac/50Hz	1,35	169		6	Bipolaire C	300	D	12,8
	1000	230Vac/50Hz	1,4	170		6	Bipolaire C	300	D	16,5

## Courbes caractéristiques

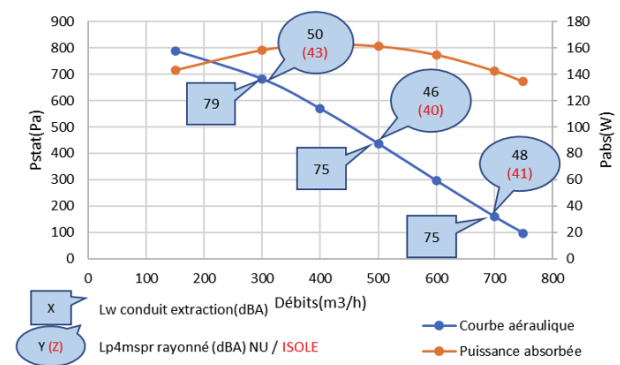
Critair Mini 250



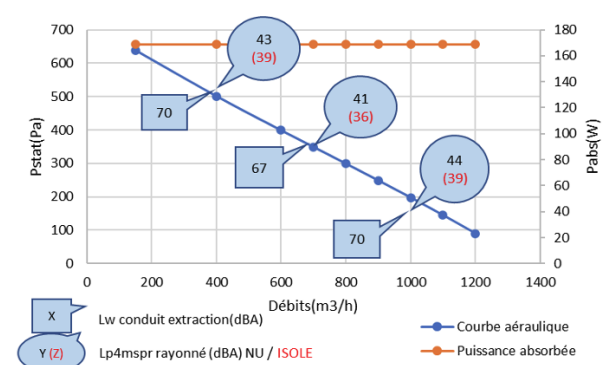
Critair Mini 500



Critair Mini 700



Critair Mini 1000



## Modèles

### Version caisson standard

LIBELLÉ	RÉF.
CRITAIR MINI 250	512540
CRITAIR MINI 500	512541
CRITAIR MINI 700	512542
CRITAIR MINI 1000	512543

### Version caisson isolé

LIBELLÉ	RÉF.
CRITAIR MINI 250 ISO	512544
CRITAIR MINI 500 ISO	512545
CRITAIR MINI 700 ISO	512546
CRITAIR MINI 1000 ISO	512547

## Accessoires

### Transmetteur de pression

LIBELLÉ	RÉF.
VEM 1.5	311006
VEM EC	311005



# Un service de pro au service des pros.



## Sélection et dimensionnement des caissons de ventilation



### Logiciel de sélection Select Air

- Sélection de caisson de ventilation en maison individuelle, logement collectif et tertiaire
- Sélection d'extracteurs de désenfumage (touvelles/caissons)
- Sélection de volets de désenfumage (volets/ouvrants)
- Simulation du niveau de CO<sub>2</sub>

- Simulation du niveau de CO<sub>2</sub>
- Devis estimatif de la solution complète
- Édition d'un rapport détaillé et configurable
- Mise à disposition de documents techniques
- Accès direct à Select Air depuis Revit

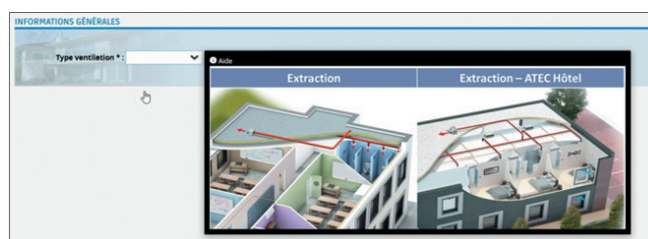
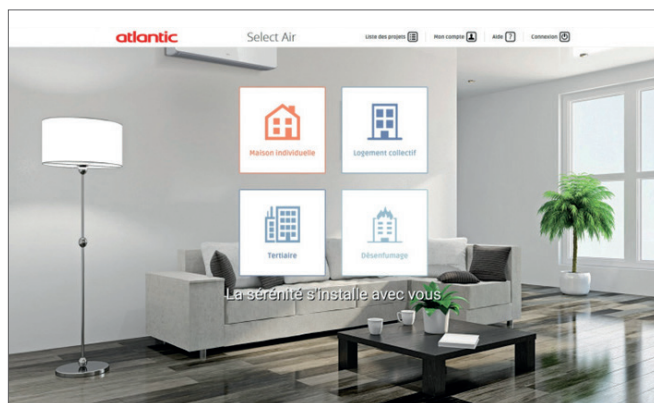
[www.atlantic-pros.fr](http://www.atlantic-pros.fr), rubrique LOGICIELS

### Une plateforme de sélection unique par marché

Une prise en main simplifiée grâce à des tutoriels vidéo disponibles en ligne sur [www.atlantic-pros.fr](http://www.atlantic-pros.fr).

### Logique de sélection intuitive :

- choix du type de caisson
- renseignement des données techniques de sélection

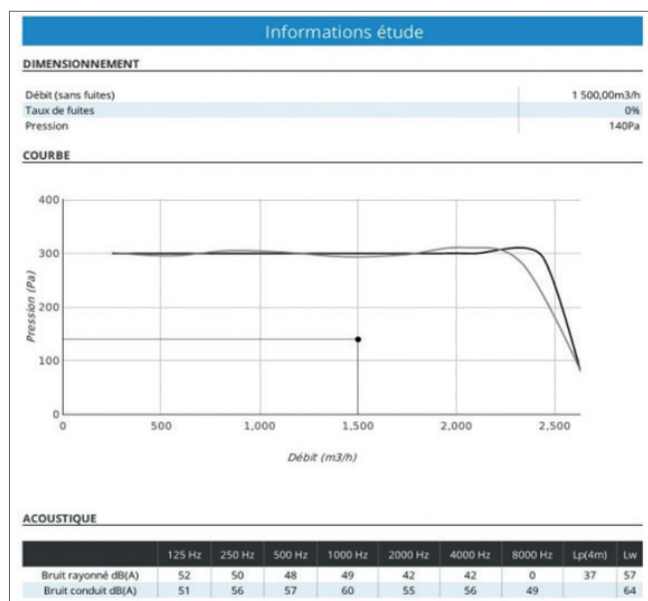


### Rapport de sélection détaillé :

- représentation graphique du domaine de fonctionnement
- données de consommation au point de fonctionnement
- plans avec cotes d'encombrement
- spectres acoustiques complets par bandes de fréquence

### Suggestion d'une liste de caissons de ventilation adaptés avec application de filtres possibles

Code	Puissance	A*B*H	Code	Puissance	A*B*H
512474	152,42 W	459*454*454	512475	141,81 W	745*489*554
512476	168,7 W	469*465*469	512675	215,87 W	827*509*613
512477	168,7 W	469*465*469	512676	215,87 W	827*509*613
512478	168,7 W	469*465*469	512677	215,87 W	827*509*613
512479	168,7 W	469*465*469	512678	215,87 W	827*509*613
512480	168,7 W	469*465*469	512679	215,87 W	827*509*613
512481	168,7 W	469*465*469	512680	215,87 W	827*509*613
512482	168,7 W	469*465*469	512681	215,87 W	827*509*613
512483	168,7 W	469*465*469	512682	215,87 W	827*509*613
512484	168,7 W	469*465*469	512683	215,87 W	827*509*613
512485	168,7 W	469*465*469	512684	215,87 W	827*509*613
512486	168,7 W	469*465*469	512685	215,87 W	827*509*613
512487	168,7 W	469*465*469	512686	215,87 W	827*509*613
512488	168,7 W	469*465*469	512687	215,87 W	827*509*613
512489	168,7 W	469*465*469	512688	215,87 W	827*509*613
512490	168,7 W	469*465*469	512689	215,87 W	827*509*613
512491	168,7 W	469*465*469	512690	215,87 W	827*509*613
512492	168,7 W	469*465*469	512691	215,87 W	827*509*613
512493	168,7 W	469*465*469	512692	215,87 W	827*509*613
512494	168,7 W	469*465*469	512693	215,87 W	827*509*613
512495	168,7 W	469*465*469	512694	215,87 W	827*509*613
512496	168,7 W	469*465*469	512695	215,87 W	827*509*613
512497	168,7 W	469*465*469	512696	215,87 W	827*509*613
512498	168,7 W	469*465*469	512697	215,87 W	827*509*613
512499	168,7 W	469*465*469	512698	215,87 W	827*509*613
512500	168,7 W	469*465*469	512699	215,87 W	827*509*613



# Dimensionnement des installations de ventilation tertiaire

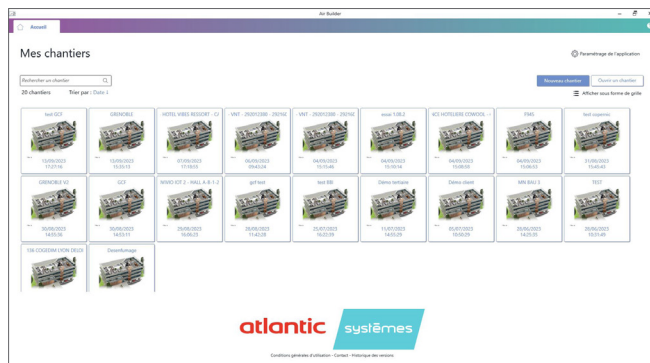


## Logiciel de tracé et de dimensionnement pour solutions de ventilation en bâtiment collectif et tertiaire

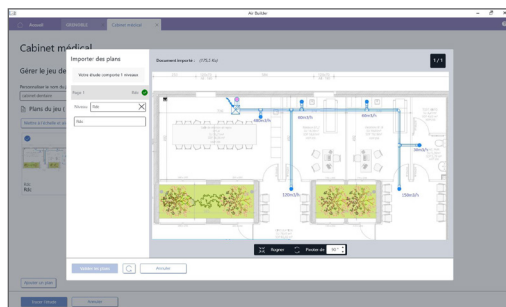
- Création de chantiers contenant plusieurs études en collectif et en tertiaire
- Gestion des plans (mise à échelle, alignement, etc.)
- Tracé de réseaux sur plans (vue horizontale et verticale)
- Choix des bouches et diffuseurs
- Sélection du caisson en simple et double flux
- Sélection d'un dossier technique de l'étude et export multi-études en un seul fichier

### Principales fonctions :

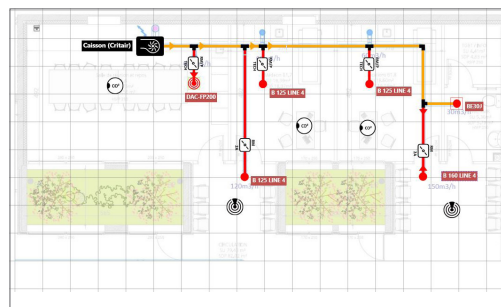
- Calculs en temps réel
- Insertion des plans au format PDF et image
- Chemin le plus défavorable représenté
- Vitesse d'air du réseau affichable



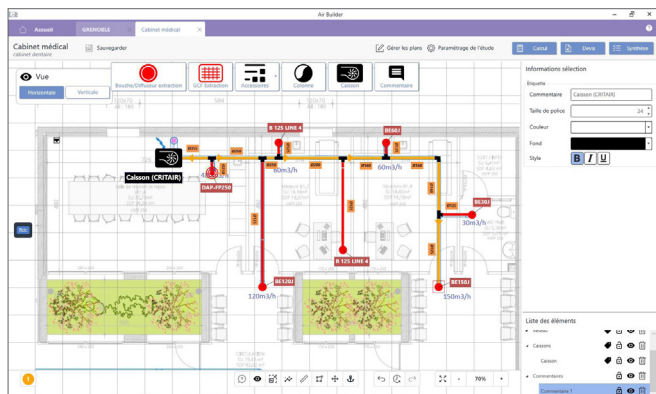
### Ergonomique et intuitif :



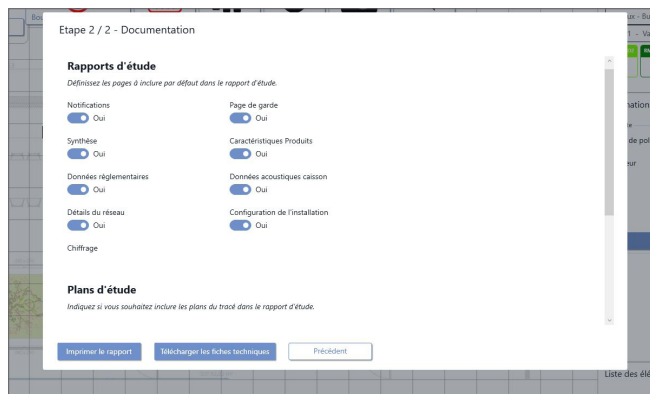
- Modulation de débit
- Gestion des plans avec mise à l'échelle et alignement des plans
- Positionnement du caisson et autres composants de ventilation simple
- Mode tracé de réseau automatique



### Gestion des plans facilitée :



### Rapports d'études détaillés :



## Intervention sur site

### Mise en service de caissons d'extraction simple flux de ventilation tertiaire

• Prestations réalisées par nos techniciens spécialisés.

LIBELLÉ	Pour le 1 <sup>er</sup> caisson	Pour le caisson supplémentaire
	RÉF.	RÉF.
CRITAIR EC/BC	509001	880919

### Mise en service des registres à débit variable REG VAV

• Prestations réalisées par nos techniciens spécialisés.

LIBELLÉ	Pour le 1 <sup>er</sup> registre	Pour le registre supplémentaire
	RÉF.	RÉF.
REGISTRE DÉBIT VARIABLE	880244	880245

Contactez notre Service d'Interventions Techniques Constructeur : 04 72 10 60 28 (prix d'un appel local).