

# BBG-ABS

Plénum ABS pour grilles

Piquage axial

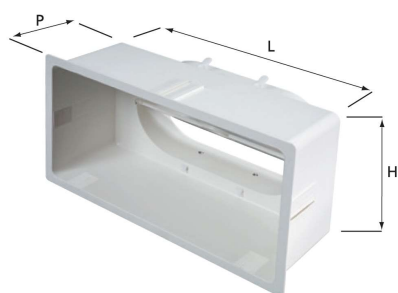


Les plénums BBG-ABS sont idéaux pour une utilisation en résidentiel. Ces plénums sont compatibles avec les grilles GSF/GSA, GDD/GDA, GDF-ABS, GRA, DLA et GALC-R. Ils possèdent un piquage ajustable permettant d'adresser 2 diamètres de raccordement différents.

## CONSTRUCTION

- Plénum en matériau ABS
- Piquage arrière elliptique
- Registre de réglage inclus avec le plénum
- Piquage ajustable pour les dimensions 300 x 150 - 400 x 150 - 400 x 200 mm

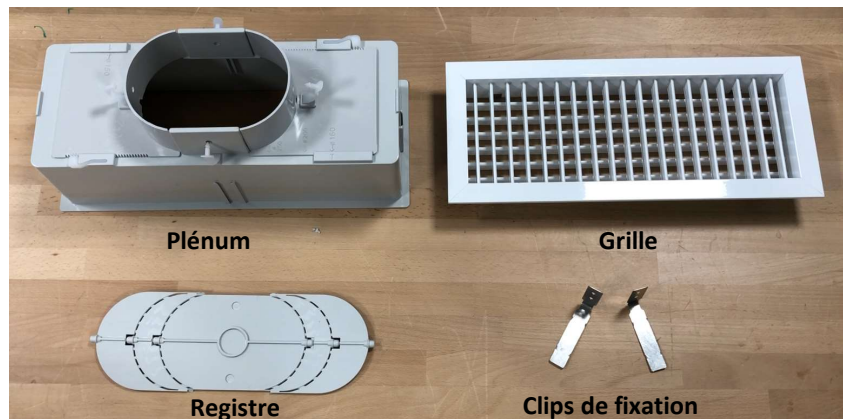
## DIMENSIONS



L x H (mm)	P (mm)	nombre piquage	Ø (mm)
300 x 100	110	1	158
300 x 150	110	1	158 ou 198
400 x 150	110	1	198 ou 248
400 x 200	110	1	198 ou 248

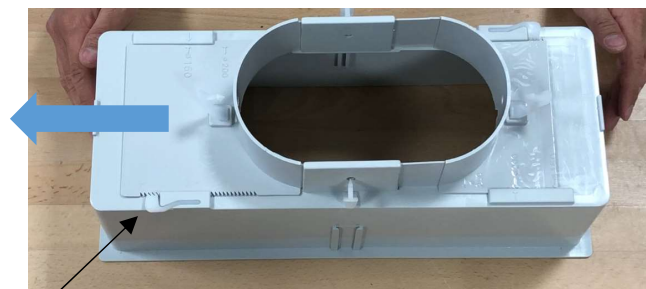
## ACCESSOIRES

**Clips GDF-ABS** Clips de fixation pour montage placo à commander séparément (lot de 2)



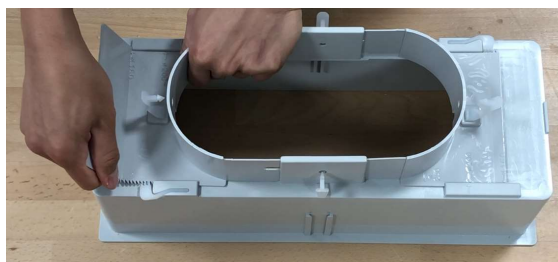
1. Effectuer la réservation dans la paroi selon les cotes H+5 mm et L+5 mm

2. Pour les versions 300x150 – 400x150 – 400x200 mm, la dimension du piquage peut être ajustée selon deux diamètres. Libérer les crochets pour permettre l'agrandissement ou la réduction du piquage souhaité



Crochets

3. Découper la plaquette pour un agrandissement du piquage



4. Installation du registre : Découper le registre selon le diamètre souhaité et le positionner dans l'emplacement prévu à cet effet



Positionnement du registre

5. Raccorder le plénum au conduit flexible et installer le plénum dans la réservation.



6. A l'arrière, fixer le plénum à l'aide des clips de fixation en les positionnant dans les rainures prévues à cet effet. Enfoncer les clips afin d'assurer le maintien du plénum dans la paroi



Positionnement des clips de fixation



Enfoncer les clips pour fixation du plénum

7. Clipser la grille dans le plénum

