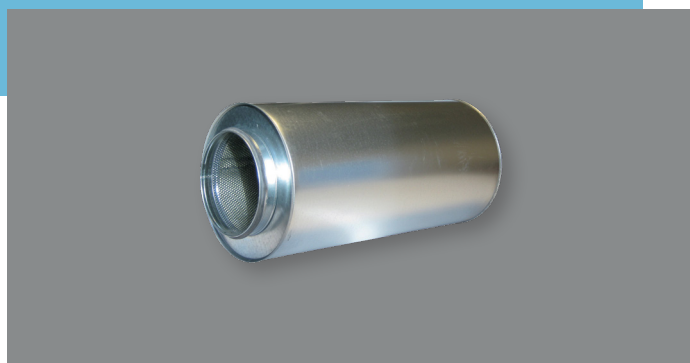


PIEGE A SONS CYLINDRIQUES

Galva (sans bulbe)



DESCRIPTION - APPLICATION

Pour une atténuation acoustique des réseaux de ventilation et climatisation
Diminuent les transmissions du bruit du ventilateur au réseau
Montage à l'extérieur ou à l'intérieur

CONSTRUCTION

- Enveloppe extérieure en acier rigide galva. Enveloppe intérieure en acier rigide galva, perforée.
- Matelas acoustique en laine de roche (classement M0), recouvert d'un voile antidébrilage.
- Épaisseur 50 mm jusqu'au Ø 560. Épaisseur 100 mm du Ø 630 au Ø 800.

DIMENSIONS ET REFERENCES

CODE	LIBELLE	D2 Ø ext. (mm)	D2 Ø ext. (mm)	L (mm)	Ep. isolant (mm)	Poids (kg)	Atténuation phonique (dB)						
							125 Hz	250 Hz	500 Hz	1000 Hz	2000 Hz	4000 Hz	8000 Hz
533997	PAS 125 AGR	125	250	600	50	6,0	3	9	20	28	35	28	13
533998	PAS 160 AGR	160	250	600	50	6,2	3	7	17	23	29	20	9
533999	PAS 200 AGR	200	315	600	50	8,2	3	7	14	20	26	15	7
523740	PAS 250 AGR	250	355	600	50	9,6	2	7	12	18	23	10	5
547755	PAS 315-0.6 AGR	315	400	600	50	11,9	2	7	10	15	20	7	4
523742	PAS 355 AGR	355	450	900	50	20,3	4	5	7	10	11	6	4
523743	PAS 400 AGR	400	500	900	50	22,6	2	6	13	19	6	8	6
523338	PAS 450 AGR	450	560	900	50	33,9	5	8	11	11	9	5	4
523744	PAS 500 AGR	500	630	900	50	37,9	1	5	11	14	12	9	6
533224	PAS 560 AGR	560	710	900	50	42,7	5	6	7	13	10	7	6
533220	PAS 630 AGR	630	800	900	100	54,6	1	4	10	11	8	9	6
533228	PAS 710 AGR	710	900	1200	100	82,6	3	7	10	10	8	6	4

INSTALLATION

- Les silencieux circulaires sont fournis avec un raccordement mâle en amont et en aval.
- Raccordement direct sur conduits par emboîtement.
- Réserver au minimum une fois le diamètre nominal en amont et en aval du silencieux
- L'augmentation de la longueur du silencieux entraîne une meilleure atténuation sur l'ensemble des fréquences

PIEGES A SONS CYLINDRIQUES

Galva (avec bulbe)



DESCRIPTION - APPLICATION

Pour une atténuation acoustique des réseaux de ventilation et climatisation
 Montage à l'extérieur ou à l'intérieur
 Faible perte de charge
 Performance acoustique.

CONSTRUCTION

- Enveloppe extérieure en acier rigide galva ; enveloppe intérieure en acier rigide
- Galva, perforée.
- Matelas acoustique en laine de roche (classement M0), recouvert d'un voile antidébrage, épaisseur 100 mm.
- Bulbe central profilé, en tôle galvanisée perforée

DIMENSIONS ET REFERENCES

CODE	LIBELLE	Ø raccord (mm)	Ø ext. (mm)	Ø bulbe	Long (mm)	Débit max conseillé	Vitesse maxi conseillée en amont du PAS (m/s)	Poids (kg)	Atténuation phonique (dB)					
									125 Hz	250 Hz	500 Hz	1000 Hz	2000 Hz	4000 Hz
547450	PAS-BU 250 AGR	250	450	125	600	1300	6	12,2	6	10	18	29	40	36
547440	PAS-BU 315 AGR	315	500	160	600	1700	6	22,9	9	15	22	33	35	23
547441	PAS-BU 355 AGR	355	560	160	600	2200	6	26,1	9	15	22	33	35	23
547442	PAS-BU 400 AGR	400	630	200	900	3100	7	41,6	10	13	20	31	29	20
547444	PAS-BU 450 AGR	450	670	200	900	4000	7	44,3	9	12	17	28	27	19
547431	PAS-BU 500 AGR	500	710	250	900	5300	7,5	59,3	7	12	17	25	20	18
547432	PAS-BU 560 AGR	560	800	250	900	8000	7,5	64,3	8	10	17	25	21	17
547445	PAS-BU 630 AGR	630	800	315	900	9000	8	65,7	8	10	23	36	21	17
547446	PAS-BU 710 AGR	710	900	355	1200	1200	8	96,6	7	9	20	34	21	16

INSTALLATION

- Les silencieux circulaires sont fournis avec un raccordement mâle en amont et en aval.
- Raccordement direct sur conduits par emboîtement.
- Réserver au minimum une fois le diamètre nominal en amont et en aval du silencieux
- L'augmentation de la longueur du silencieux entraîne une meilleure atténuation sur l'ensemble des fréquences