

NOTICE DE MONTAGE

CRITAIR BC 250 / EC 500



Critair BC 250



Critair EC 500



AVERTISSEMENTS GENERAUX

AVANT L'INSTALLATION, LIRE ATTENTIVEMENT LES INSTRUCTIONS CI-DESSOUS :

En cas d'observation des conseils et avertissements contenus dans cette notice, le fabricant ne peut être considéré comme responsable des dommages subis par les personnes ou les biens.

La notice décrit comment installer, utiliser et entretenir correctement l'appareil, son respect permet d'en garantir l'efficacité et la longévité.

Ne pas utiliser cet appareil pour un usage différent de celui pour lequel il est destiné.

Après déballage, assurez-vous qu'il est en bon état, sinon adressez-vous à votre revendeur pour toute intervention.

L'utilisation d'un appareil électrique implique le respect des règles fondamentales suivantes :

- ne pas toucher l'appareil avec une partie du corps humide ou mouillée (mains, pieds, ...)
- cet appareil n'est pas prévu pour être utilisé par des personnes (y compris les enfants) dont les capacités physiques, sensorielles ou mentales sont réduites ou des personnes dénuées d'expérience ou de connaissance, sauf si elles ont pu bénéficier, par l'intermédiaire d'une personne responsable de leur sécurité, d'une surveillance ou d'instructions préalables concernant l'utilisation de l'appareil.
- ne raccorder l'appareil au réseau que si ce dernier correspond aux caractéristiques inscrites sur la plaque signalétique
- avant d'effectuer toute opération sur l'appareil, couper l'alimentation électrique et s'assurer qu'elle ne peut pas être rétablie accidentellement.

AVERTISSEMENTS PARTICULIERS

L'alimentation électrique doit être issue directement du tableau général et conforme aux exigences de l'article EL3§2 concernant la sécurité incendie dans les établissements recevant du public.

Pour intervenir en toute sécurité sur l'appareil pour son installation ou sa maintenance, il faudra utiliser les moyens de protection prévus par la directive 89/686/CEE (par exemple, utiliser des gants) et opérer avec les équipements de travail prévus dans la directive 89/391/CEE.

DESCRIPTION

Caisson d'extraction ou d'insufflation compact pour utilisation dans tous locaux tertiaires.

Couvercle articulé autorisant l'accès à la partie électrique et possibilité d'accès au moteur via 5 vis. Interrupteur de proximité cadenassable de série et monté d'usine. Raccordement électrique à connectique rapide via boîtier de raccordement électrique en façade.

CARACTERISTIQUES

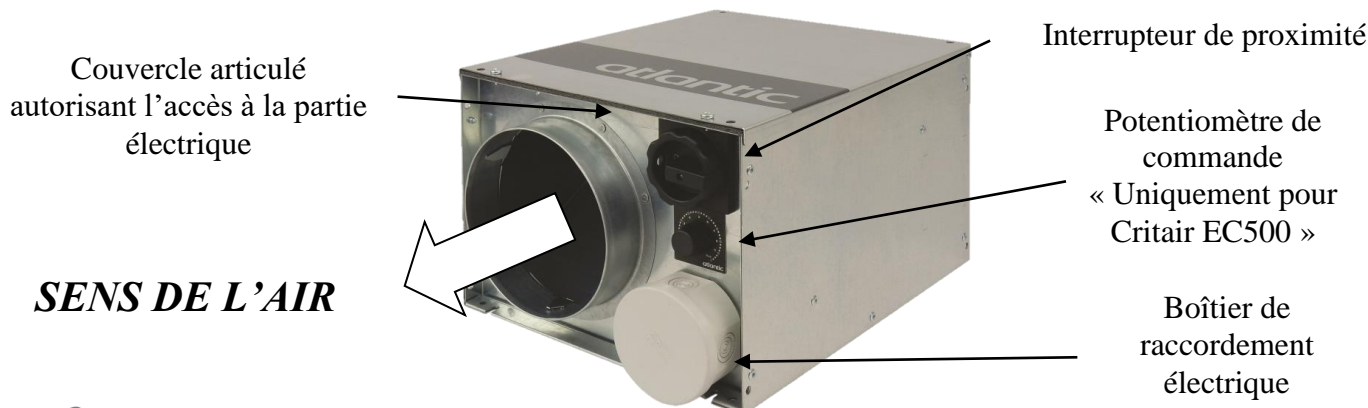
- Alimentation électrique : monophasée 230V – 50Hz.
- Construction : caisson en tôle d'acier galvanisée.
- Type de ventilateur :

***Critair BC 250**, moto-turbine AC 30W à réaction, 2 pôles, 1 vitesse réglable par variateur en accessoire.

***Critair EC 500**, moto-turbine EC 85W à réaction, 2 pôles, vitesse variable par potentiomètre situé en façade.

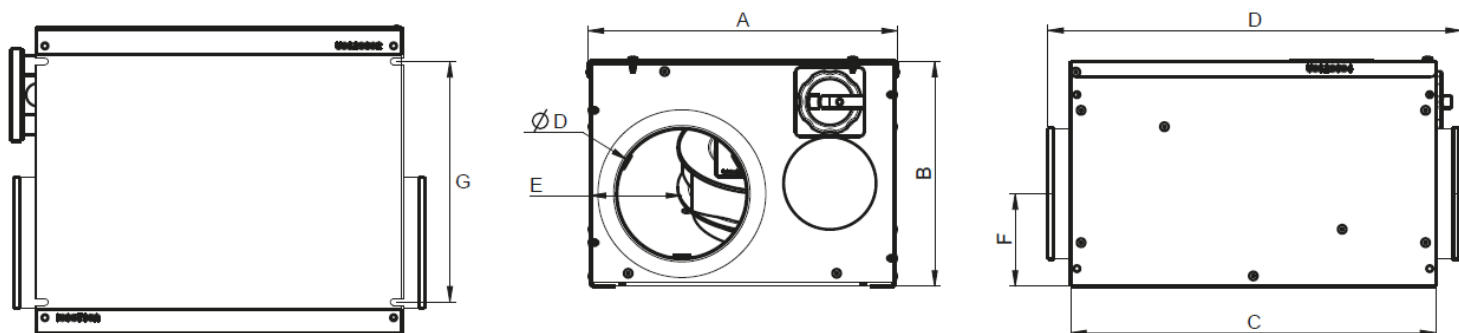
- Aspiration et refoulement en ligne.

	Critair BC250	Critair EC 500
Puissance absorbée max	30 W	85 W
Intensité max	0.2 A	0.8 A
IP	IP34* Attention, valable en position horizontal (couvercle d'accès avec sticker Atlantic vers le haut). Voir rubrique « INSTALLATION »	
Poids	7.5 Kg	7.8 Kg



DIMENSIONS

« Toutes les dimensions sont exprimées en mm »



REF	A	B	C	D	E	F	G	ØD
CRITAIR BC 250	297	216	350.5	396.5	88	89	231	125
CRITAIR EC 500	297	216	350.5	396.5	105.5	106.5	231	160

INSTALLATION

- Température maximum d'utilisation : 40°C.
- L'appareil peut être installé à l'intérieur (combles, faux plafond, etc...) dans toutes les positions et directions
- **L'appareil peut être installé à l'extérieur UNIQUEMENT EN POSITION HORIZONTAL (couvercle d'accès avec sticker Atlantic vers le haut), si ce dernier est installé dans d'autres positions il doit être protégé de la pluie.**
- Laisser libre un espace de 350mm au minimum du côté du couvercle afin de pouvoir intervenir aisément dans l'appareil pour l'entretien.
- Laisser libre un espace de 300mm sur les flancs du caisson pour démonter facilement le sous ensemble moteur.

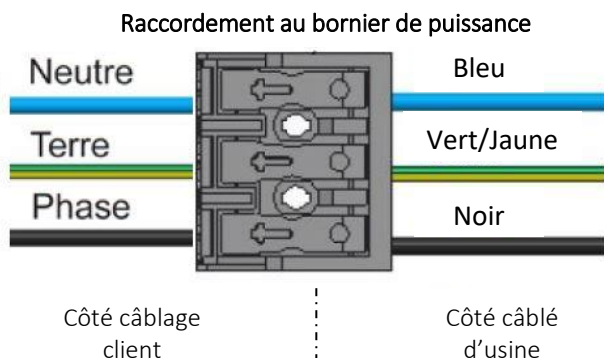


RACCORDEMENT ELECTRIQUE



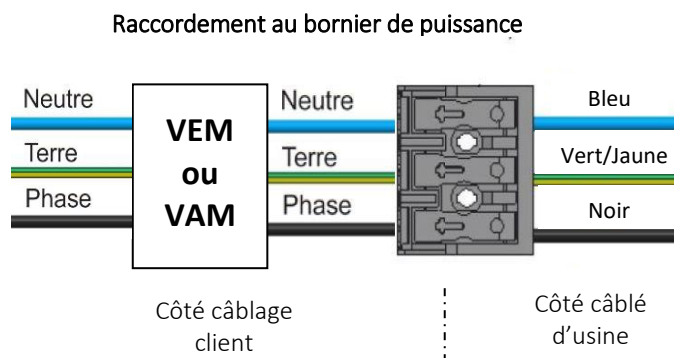
AVANT TOUTE OPERATION, DECONNECTER L'APPAREIL DU RESEAU ET S'ASSURER QUE L'ALIMENTATION NE PEUT PAS ETRE RETABLIE ACCIDENTELLEMENT.

Ce matériel doit être installé par des personnes ayant une qualification appropriée.
L'installation doit répondre à la norme NF C 15-100 et aux règles de l'art. Chaque produit ou composant entrant dans cette installation doit également être conforme aux normes qui lui sont applicables.



« Dans le boîtier électrique externe, pas besoin d'ouvrir le produit pour le relier électriquement »

POUR CRITAIR BC 250 ET EC 500

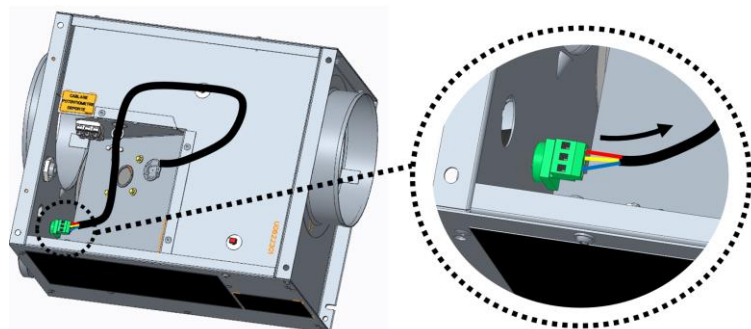


« Dans le boîtier électrique externe, pas besoin d'ouvrir le produit pour le relier électriquement »

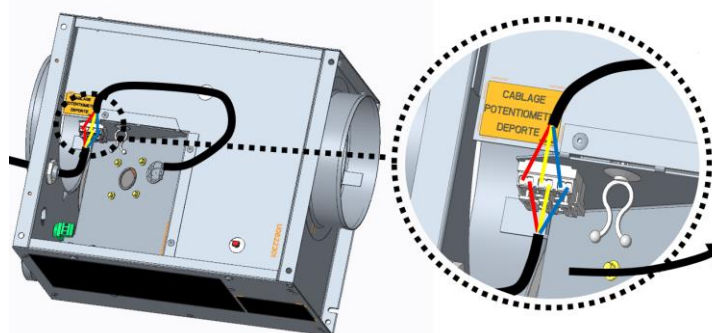
UTILISATION D'UN VARIATEUR VEM OU VAM POUR CRITAIR BC 250

UTILISATION D'UN VARIATEUR DEPORTE « VEM EC » POUR CRITAIR EC500

Pour déporter le potentiomètre, décâbler celui-ci et raccorder les câbles sur le bornier identifié par l'étiquette « câblage potentiomètre déporté ». Pour faciliter le décâblage du potentiomètre il est recommandé de retirer l'arrière de l'interrupteur de proximité noir à l'aide du levier rouge.

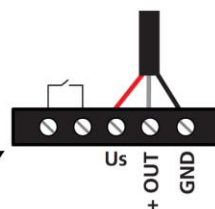


1- Décâbler les fils du potentiomètre



Vers VEM EC

2- Faire passer le faisceau du potentiomètre déporté dans le presse étoupe puis câbler les fils sur le bornier



CABLAGE
POTENTIOMETRE
DEPORTE

Les fils du faisceau de commande moteur doivent être raccordé de la manière suivante au potentiomètre déporté pour fonctionner dans le bon sens « **rouge = Us** », « **Jaune = +OUT** », « **Bleu = GND** »

ENTRETIEN

TOUJOURS TRAVAILLER HORS TENSION

Une fois par an, **HORS TENSION**, nettoyer la turbine à l'aide d'un pinceau sec. Pour accéder à la turbine veuillez ouvrir le couvercle articuler et démonter les 5 vis Torx 20 du sous-ensemble moto-turbine.

GARANTIE

Cet appareil est garanti deux ans à compter de la date d'achat contre tous défauts de fabrication. Dans ce cadre, ATLANTIC Climatisation et Ventilation assure l'échange ou la fourniture des pièces reconnues défectueuses après expertise par son service après-vente. En aucun cas, la garantie ne peut couvrir les frais annexes, qu'il s'agisse de main d'œuvre, déplacement ou indemnité de quelque nature qu'elle soit. La garantie ne couvre pas les dommages dus à une installation non conforme à la présente notice, une utilisation impropre ou une tentative de réparation par du personnel non qualifié. En cas de problème, merci de vous adresser à votre installateur ou, à défaut, à votre revendeur.

PROTECTION DE L'ENVIRONNEMENT

Traitement des appareils électriques ou électroniques en fin de vie (applicable dans les pays de l'union européenne et les autres pays disposant de systèmes de collecte sélective)

Ce logo indique que ce produit ne doit pas être traité avec les déchets ménagers. Il doit être remis à un point de collecte approprié pour le recyclage des équipements électriques et électroniques. Pour toute information supplémentaire au sujet du recyclage de ce produit, vous pouvez contacter votre municipalité, votre déchetterie ou le magasin où vous avez acheté le produit.



Atlantic Climatisation et Ventilation

13, Bd Monge - ZI - BP 71 - 69882 Meyzieu Cedex

N° Azur : 04 72 10 27 50

www.atlantic-pros.fr

Cachet de l'installateur :