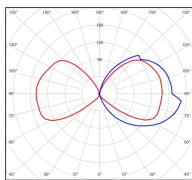
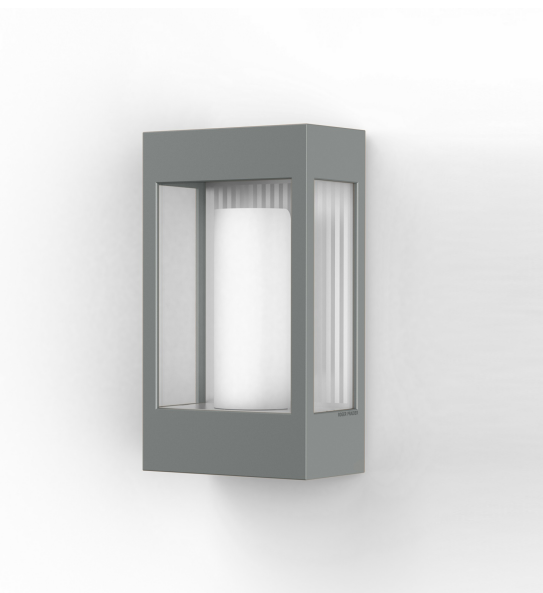


*Données techniques*

Tension nominale	200 à 240 - 50/60Hz
Plage de tension d'entrée	230 - 250 V AC
Driver output	-
Alimentation output	-
Classe	2
IP	44
IK	-
Diffuseur	Verre clair
Paralume	-
Source	E27
Température de couleur réelle	-
Flux total sortant	- lm
Consommation totale	- W
Classe énergétique	Classe de la lampe (non fournie)
Efficacité lumineuse	-
IRC	-
SDCM	-
Espacement conseillé	8 m
(PMR Emoy - 20 lux)	
Hauteur de placement	0,7 m
Largeur du placement	2 m
	
Optique	-
Dimmable	-
Ta	-
Durée de vie LED	-
Plage de température ambiante	-10 ~50°C
UGR	-
ULR	-
Distorsion harmonique THDI	-
Fixation	Oui
Détection	Non
Avec prise IP55	Non

[Notice d'installation à télécharger](#)



## *Matières et finitions*

Matières	aluminium
Couleur	Gris soie - 105 - RAL 7044

## *Données logistiques*

Dimensions du modèle	H.303 L.169 P.110
Poids net	2.010 Kg
Poids brut	2.300 Kg
Dimensions colis 1	H.380 L.190 P.140

## *Certifications et garanties*

CE	Oui
UL	Non
EAC	Oui
RoHS	Oui
ENEC	Non
Anti-corrosion	25 ans (sur Aluminium)
Technique	5 ans
Electronique	5 ans