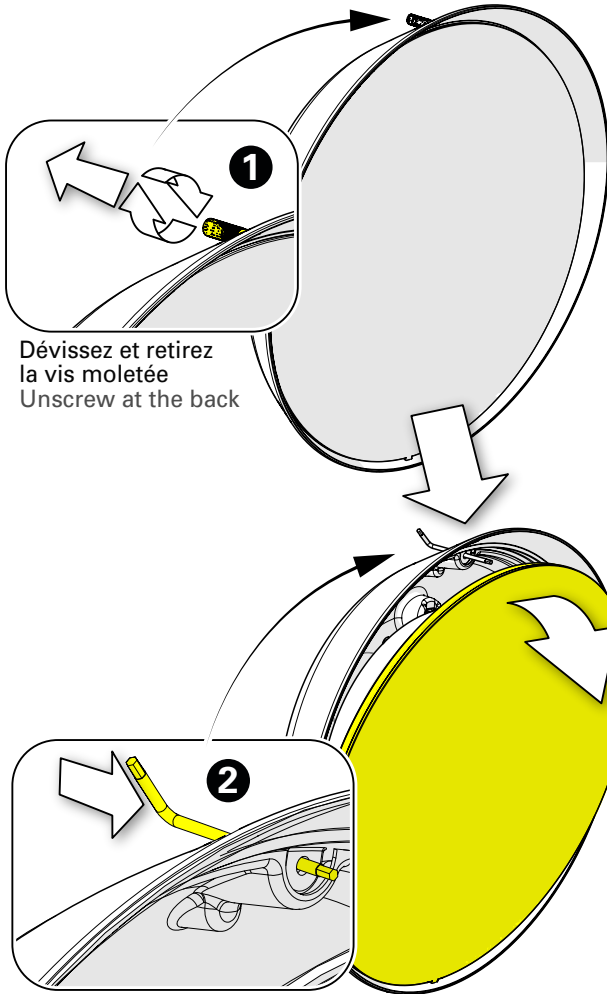


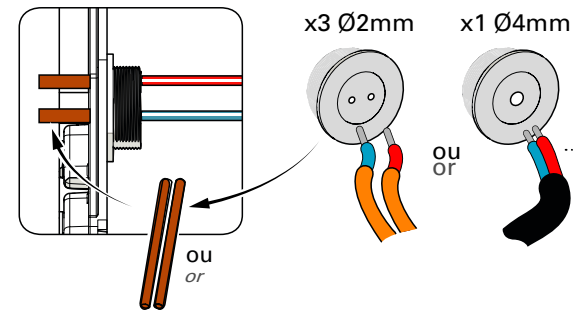
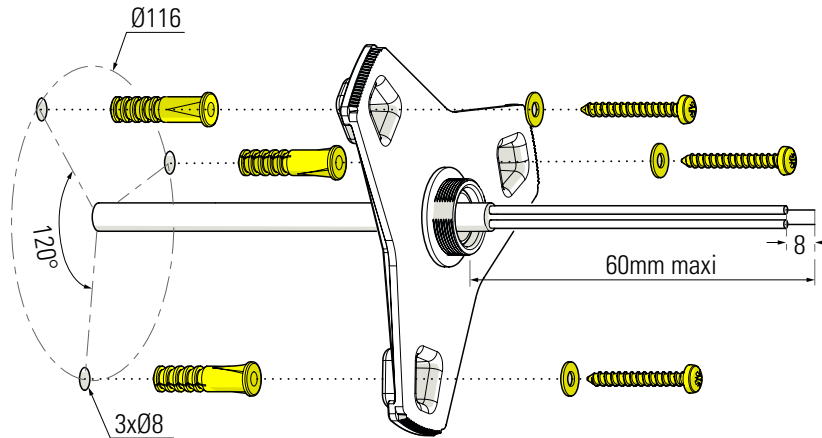
1 Démontage du diffuseur Diffuser disassembly



Dévissez et retirez la vis moletée
 Unscrew at the back

Aidez-vous d'un outil pour dégager le diffuseur vers l'avant
 Push out the diffuser with a thin tool

2 Installation du boomerang Boomerang installation



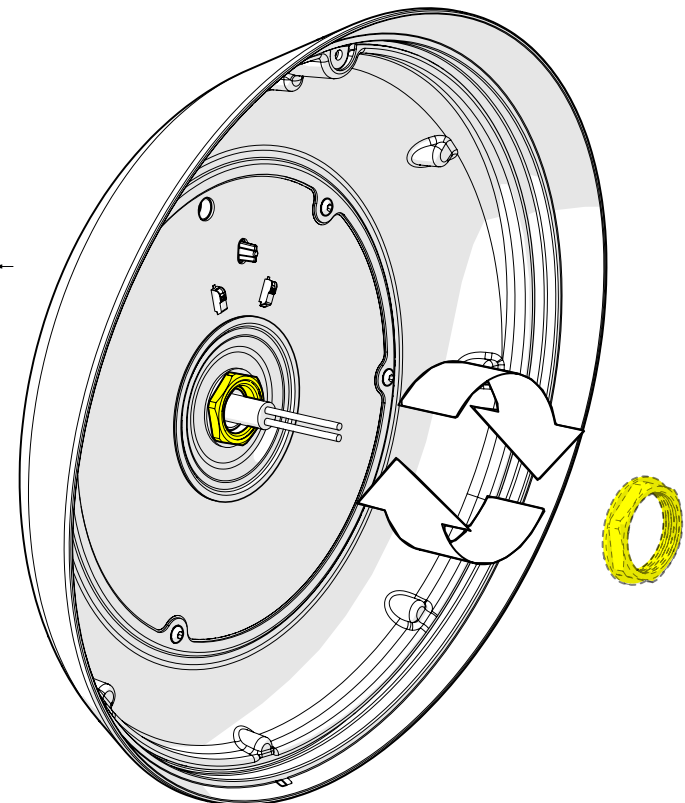
Montage avec gaines
 Mounting with sheaths
 Protéger les fils jusqu'au passe-fil.
 Protect the wires till the grommet.



Respecter l'étanchéité!
 Beware of the perfect sealing

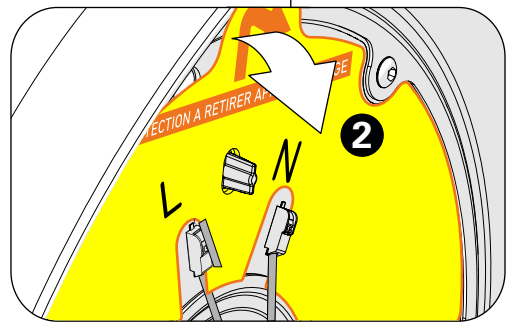
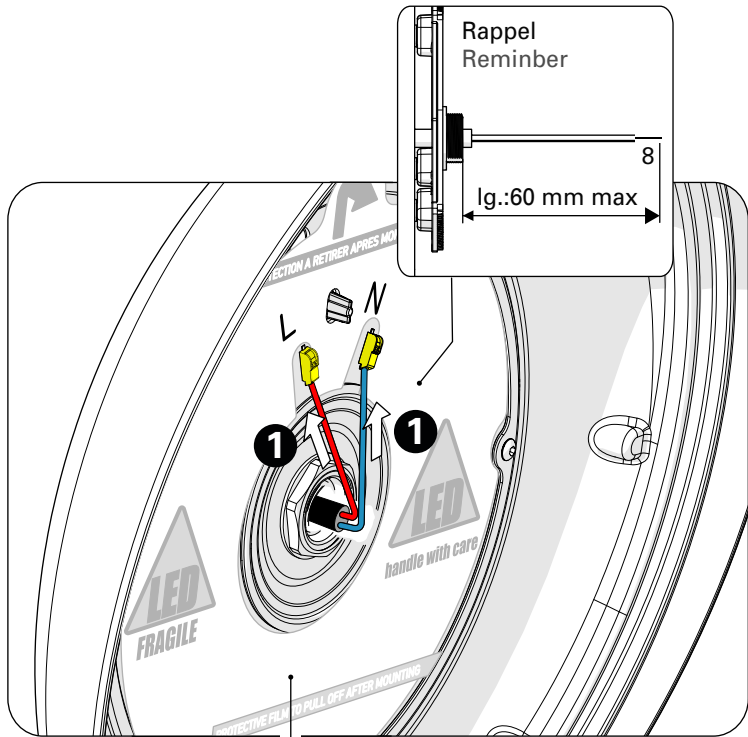
percer à la pointe
 pierce with nail

3 Installation du luminaire light fitting installation



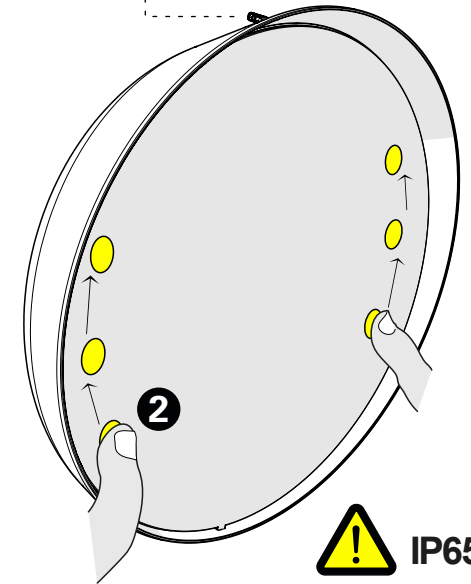
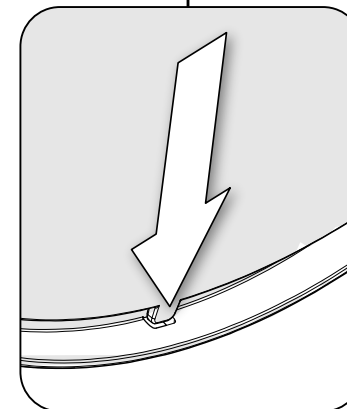
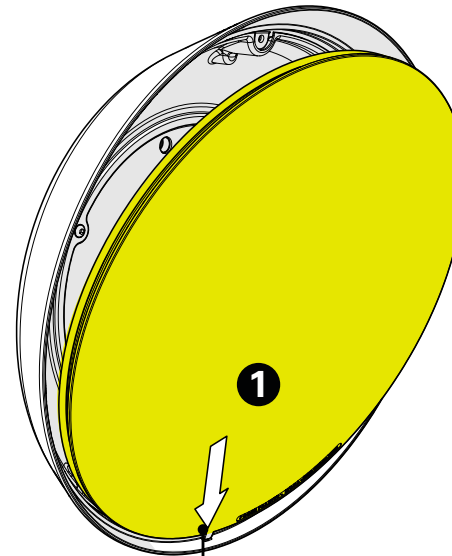
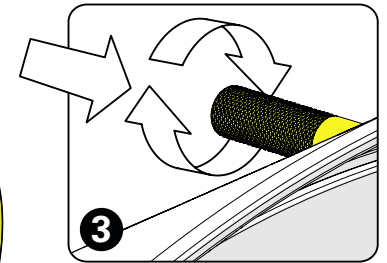
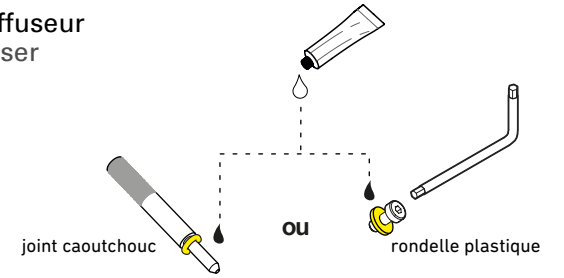
Après avoir choisi votre orientation, serrez manuellement l'écrou plastique au maximum.
 Screw the plastic bolt manually to the max.

4 Raccordement électrique
Connect electrical wires



Retirer le film de protection

5 Montage du diffuseur
Install the diffuser



Appuyez en glissant sur tout ces points pour assurer l'étanchéité

Vous avez acquis un produit IP65, pour respecter cette étanchéité assurez vous que le diffuseur soit bien appliqué.

Push by sliding fingers following the indicated spots to ensure sealing