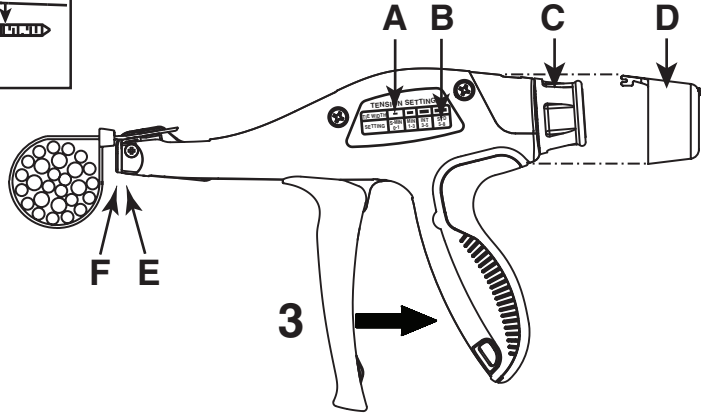
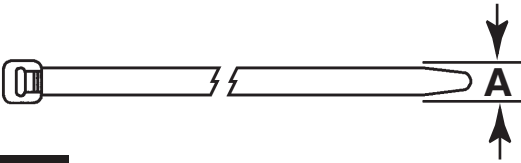
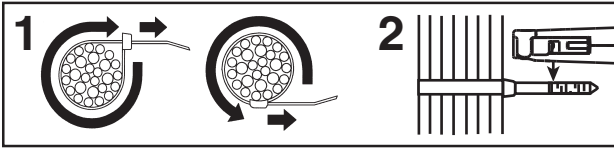


For installing: Pan-Ty, Dome-Top Barb Ty, Sta-Strap, Contour-Ty, Super-Grip and In-Line Cable Ties of Subminiature, Miniature, Intermediate and Standard cross sections.



ENGLISH

TOOL MAINTENANCE: GS2B-E
This tool requires no maintenance.

REPLACEMENT KITS/ACCESSORIES:

(Sold Separately)
D: KGTS-ETL – Tension Locking Kit
E: KGTSBLD – Blade Replacement Kit
F: WB27359D01 – Blade Guard
WB25091A01 – Extended Blade Guard

DEUTSCH

WARTUNG: GS2B-E
Dieses Werkzeug ist wartungsfrei.

ERSATZTEILSATZ UND ZUBEHÖR:

(Separater Verkauf)
D: KGTS-ETL – Satz für Spannungssperre
E: KGTSBLD – Messersatz
F: WB27359D01 – Klingenschutz
WB25091A01 – Klingenschutz (Ausgedehnt)

FRANÇAIS

ENTRETIEN DE L'OUTIL: GS2B-E
Cet outil ne nécessite aucun entretien.

KITS DE REMPLACEMENT ET ACCESSOIRES:

(Vendu Séparément)
D: KGTS-ETL – Kit Raidisseur
E: KGTSBLD – Kit de Remplacement de Lama
F: WB27359D01 – Protege lame
WB25091A01 – Protege lame (Prolongé)

ITALIANO

MANUTENZIONE DELL'ATTREZZO: GS2B-E
Questo strumento non richiede utenzione.

KIT DI RICAMBIO E ACCESSORI:

(Venduti Separatamente)
D: KGTS-ETL – Kit di Blocco della Tensione
E: KGTSBLD – Kit per il Ricambio della Lama
F: WB27359D01 – Protezione della Lama
WB25091A01 – Protege lame (Esteso)

ESPAÑOL

MANTENIMIENTO DE LA HERRAMIENTA: GS2B-E
Esta herramienta no requieren mantenimiento.

ACCESORIOS Y JUEGO DE REPUESTOS:

(Se vende separado)
D: KGTS-ETL – Juego de Fijación de la Tensión
E: KGTSBLD – Juego de Cuchilla de Repuesto
F: WB27359D01 – Protector de la Cuchilla
WB25091A01 – Protector de la Cuchilla (Extendido)

A 	— SUBMIN .070" (1.8mm)	— MIN .098" (2.5mm)	— INT .142" (3.6mm)	— STD .190" (4.8mm)
B 	0 – 1	1 – 3	3 – 5	5 – 8
C 				

日本語

工具のメンテナンス: GS2B-E
本工具には、特別なメンテナンスは必要ありません。

交換部品キット/ アクセサリー: (別売品)

D: KGTS-ETL – テンション設定ノブ固定キット
E: KGTSBLD – 交換用カッターキット
F: WB27359D01 – 交換用カッターガード
WB25091A01 – オプション品 ハイカット用カッターガード

お問い合わせ先: パンドウイットコーポレーション日本支社

Tel : 03-6863-6060 Fax : 03-6863-6100
e-mail : jpn-toiwase@panduit.com
http://www.panduit.com

※Super-Grip スーパーグリップのテンション設定

A 	2.3mm幅 PLT80(B)	3.0mm幅 PLT100(B)	4.3mm幅 PLT150(B)	5.7mm幅 PLT200(B), PLT250(B) PLT300(B), PLT370S(B)
B 	1 – 3	3 – 5	5 – 8	
C 				

Technical Support:
E-mail: techsupport@panduit.com
Tel: 1-800-777-3300

Technical Support: Panduit Europe
EMEA Service Center, Almelo, Netherlands
Tel: +31 546-580-452 • Fax: +31 546-580-441
EU Website: www.panduit.com/emea
EU E-mail: emeatoolservicecenter@panduit.com