



IPFCAMA06FA

CAMÉRA IP FISHEYE 6M 1,1 MM



**ADVANCE
SERIE**

Caméra IP Fish-Eye série Advance, focale fixe 1,07 mm, angle de vue 360°, résolution 6MP @30fps. Affichage Fisheye / Panoramique / PTZ. Leds IR d'une portée de 30 mètres. Compatible Onvif, compression H.265/H.264/MJPEG. Slot carte microSD (max.128Go). Audio : 1 entrée / 1 sortie / micro intégré. Alarmes : 1in / 1out. Boîtier étanche en aluminium moulé sous pression IP67, alimentation 12 Vcc/PoE. Compatible avec l'enregistreur NVR 8 canaux ou plus de la série Advance. Accessoires : JBA-FA, CMA-FA, WMA-FA, PMA-A, AMA-A.

AWARDS





IPFCAMA06FA

CAMÉRA IP FISHEYE 6M 1,1 MM

CARACTÉRISTIQUES PRINCIPALES

Capteur	1/2.9" CMOS Progressive Scan
Lens optical dimensions (mm)	1.07
Champ de vision horizontal (°)	180 / 360
Shutter électronique (s)	1/25÷100000
Zoom numérique caméra	16x
Sensibilité	0.068 (couleurs), 0 (noir et blanc, led IR ON)
Rapport signal/bruit (dB)	>50 (AGC OFF)
Filtre IR	Mécanique
Transmission vidéo	Triple streaming
Logiciel de gestion	Comelit Advance VMS
Résolution vidéo	6MP

CARACTÉRISTIQUES LOGICIEL/FIRMWARE

Compression vidéo	H.264, H.265, MJPEG
Nombre d'images par secondes	30fps
Protocoles supportés	DDNS, Comelit DNS, DHCP, FTP, HTTP, HTTPS, IPv4, IPv6, NTP, PPPoE, QoS, RTSP, SMTP, UDP, UPnP, IEEE 802.1x, ONVIF - (Profile-S, Profile-G)
Mise à jour firmware via le réseau	Yes
Usagers reliés simultanément	11 (live)
Sécurité du réseau	Autorisation multi-utilisateur, HTTPS, cryptage AES, vérif. RTSP
Visualisation à distance par navigateur	Internet Explorer
Contrôle à distance par mobile	app Comelit Advance (Android, iOS)

FONCTIONS

Détection de mouvements (zones)	396
Zones de masquage (n°)	4
Compensation contre-jour (BLC)	BLC, HLC



IPFCAMA06FA

CAMÉRA IP FISHEYE 6M 1,1 MM

FONCTIONS

Effets numériques	Mode Couloir (rotation de 90° / 180° / 270°), Defog, Miroir (Horizontal, Vertical, Rotation 180°), Zones ROI
Wide Dinamic Range (WDR)	D-WDR
Contrôle DNR	3DNR
Réglage équilibrage des blancs	AWB, Intérieur, Manuel, De plein air
Contrôle gain automatique (AGC)	Oui
Titrage camàra	Yes

CARACTÉRISTIQUES MATÉRIEL

Distance éclairage a leds IR	3 led arrays / 30m (Smart IR)
Notation Anti-vandalisme (Code IK)	IK10
Indice de protection IP	IP67
Entrées/sorties alarme	1/1
Entrées/Sorties audio	1 (RCA) + 1 (microphone) / 1 (RCA) (G.711u / G.711a)
Contrôle caméra avec RS485	Yes
Sortie vidéo analogique	CVBS (BNC - 1 Vpp/75 ohm)
Type de sortie LAN	Ethernet 10/100 Mbit/s (RJ45)
Support carte SD (carte non fournie)	Micro-SD (128GB max)

DONNÉES GÉNÉRALES

Tension d'alimentation	12VDC
Absorption max. (W)	12
Alimentation PoE	Standard IEEE 802.3af
Absorption avec alimentation PoE (W)	15
Type d'alimentation	PoE, Alimentation externe
Diamètre (mm)	130
Hauteur (mm)	41
Poids du produit (g)	450
Matériaux de construction	Aluminium moulé sous pression



IPFCAMA06FA

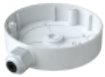
CAMÉRA IP FISHEYE 6M 1,1 MM

DONNÉES GÉNÉRALES

Type de habillage	Fisheye
Couleur du produit	Blanc
Température de fonctionnement (°C)	-30 ÷ 50
Humidité de fonctionnement (HR max) (%)	25 ÷ 95

**IPFCAMA06FA****CAMÉRA IP FISHEYE 6M 1,1 MM****ACCESSORIES****WMA-
FA** **ÉTRIER MURAL ADVANCE FISHEYE**

Support pour le montage en saillie des caméras Next et Advance. Pour la compatibilité des modèles, faire référence au schéma à la section téléchargement.

**JBA-
FA** **BOX DE CONNEXION IP66 ADVANCE FISHEYE**

Box de jonction pour la fixation des caméras Next et Advance. Pour la compatibilité des modèles, faire référence au schéma à la section téléchargement.