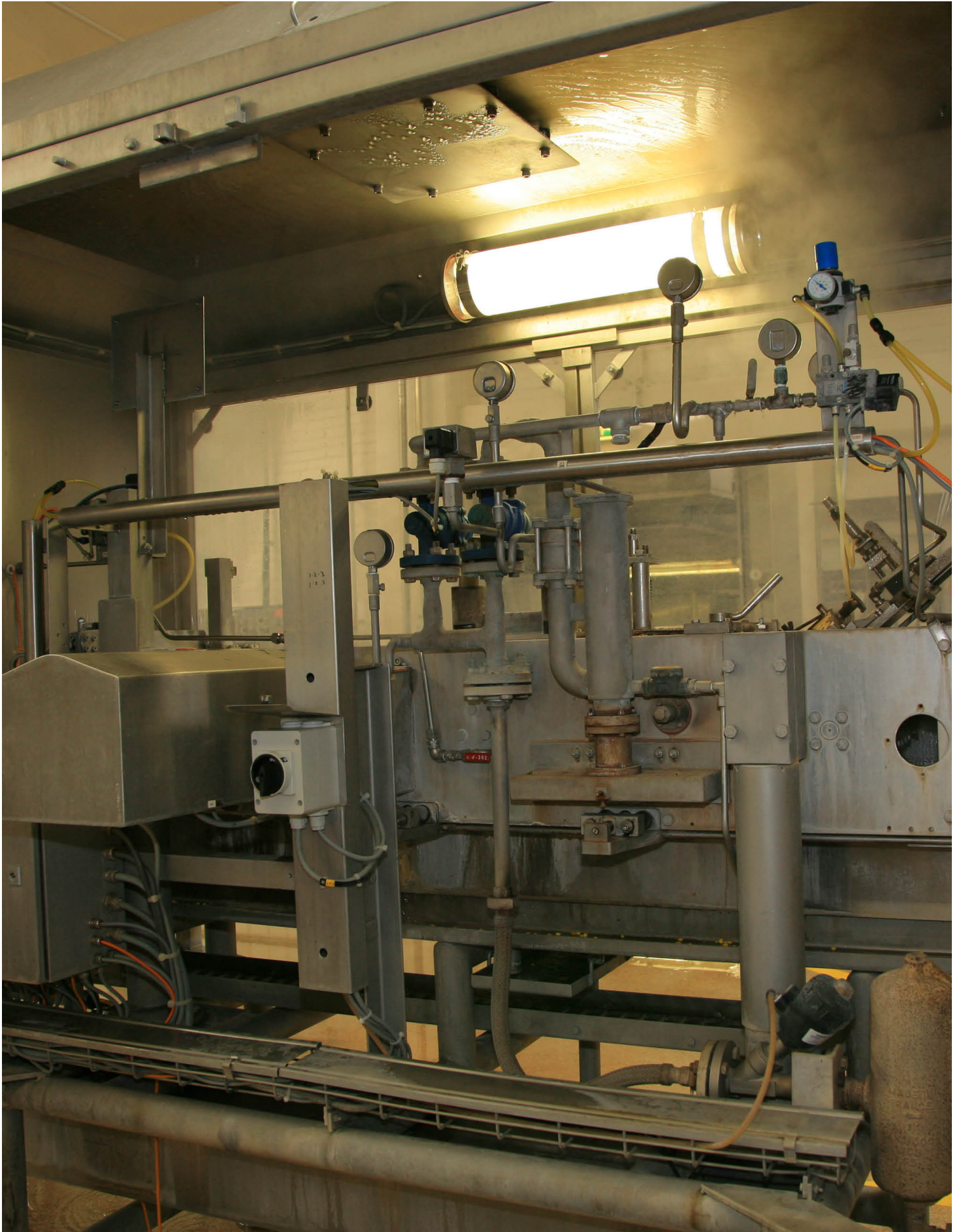


PAULI HT200 X-Heat

Tubulaire très haute température ø133 à source à incandescence



PAULI HT200 X-Heat

Tubulaire très haute température ø133 à source à incandescence



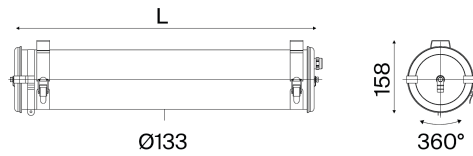
Sammode apporte la lumière même dans les zones où l'homme ne pénètre pas. Le PAULI HT200, dédié à l'éclairage des fours industriels, en est la parfaite incarnation, grâce à l'utilisation de matériaux insensibles à la température et à la corrosion (pièces mécaniques en inox, vasque en verre borosilicaté, joints silicone et douilles céramique E27). Parfaitement hermétique grâce à son enveloppe de conception monobloc à verrouillage axial, ce tubulaire à lampe à incandescence spéciale four traverse les épreuves et le temps, sans prendre une ride !





PAULI HT200 X-Heat

Tubulaire très haute température Ø133 à source à incandescence




Éclairage four et process très haute température

Jusqu'à 200°C, pour lampe à incandescence E27

Nb de lampe	L (mm)	Flux (lm)**	Désignation	Code	Watt
1	464	390	PAU133 HT200 1x60W E27 PY 113LN BRS	36170011	60
2	677	780	PAU133 HT200 2x60W E27 PY 113LN BRS	36170021	120

* Flux sortant du luminaire, avec lampe four 60W 660lm (vendue séparément).

Options

1 presse-étoupe	Colliers de fixation	Matériaux
Laiton nickelé capacité Ø5-8mm 113LN		Flasques et colliers en inox 304 L - Flasques et colliers en inox 316 L MR
2 presse-étoupes		
Laiton nickelé capacité Ø5-8 mm 213LN	Colliers renforcés à grenouillère BRS Colliers renforcés à vis CHC BRV	

Accessoires

A commander séparément



Précâblage 1m cordon haute température 3G1,5²

Extrémité libre dégainée CAB0076
Autres longueurs : nous consulter

Lampe à incandescence L-60-INC-HT
E27 spéciale hautes températures 60W (2700K 660lm)



PAULI HT200 X-Heat

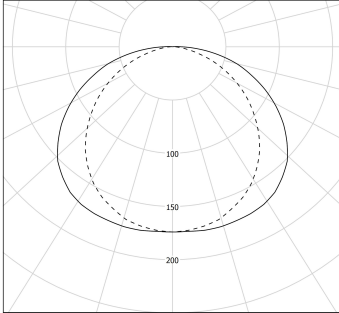
Tubulaire très haute température ø133 à source à incandescence



Spécifications



Photométrie



cd/klm
— CO - C180 - - - C90 - C270

$\eta = 59\%$

Caractéristiques techniques

Source	1 ou 2 lampes à incandescence spéciales four E27 (non fournies)
Optique	Réflecteur en aluminium grand brillant
Confort lumineux	UGR \leq 25
Alimentation	230V 50 Hz
Classe électrique	Classe I
Température d'utilisation	-20°C à +200°C

Installation et maintenance faciles

Raccordement	Par presse-étoupe en laiton nickelé pour câble Ø 5 à 8 mm Sur bornier 3 x 2,5 mm ²
Fixation	2 colliers renforcés en inox, à grenouillère, à entraxe variable et permettant une orientation sur 360°
Maintenance	Ouverture par desserrage des 2 vis de fermeture, démontage du flasque mobile et extraction de la platine

Matériaux

Vasque	Verre borosilicaté
Flasques et colliers	Inox 304L
Joints	Silicone
Principes de construction	Enveloppe monobloc à haute résistance mécanique et chimique Maintien de l'étanchéité durable par serrage axial Platine en inox

Normes

Etanchéité	IP66, IP68, IP69K
Résistance aux chocs	IK07
Résistance au feu	Ininflammable
Résistance aux vibrations	Conforme aux conditions sévères de l'EN 60598-1 (tests selon CEI 60068-2-6)