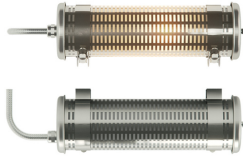


# GUDE 100

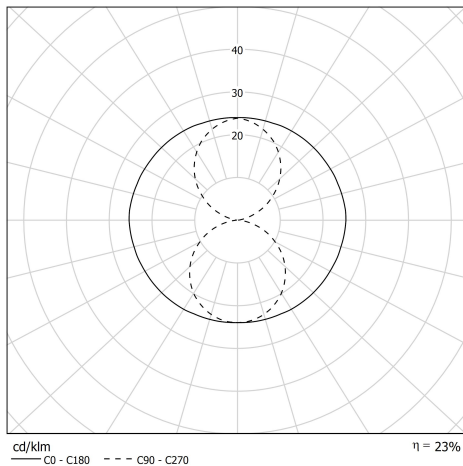
## 360°

80060020  
GUDE 100 360° B2C S 350 RB CL1 MR BRV  
Applique tubulaire



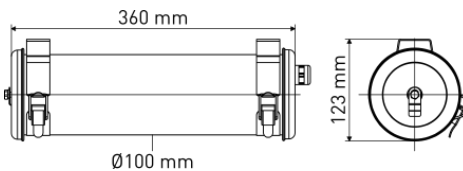
### Description

- Applique tubulaire GUDE 100 360° (design : Dominique Perrault & Gaëlle Lauriot-Prévest)
- Pour éclairage omnidirectionnel avec grille à perforation rectangulaire
- Grille finition SILVER
- Vasque : Coextrudé de polycarbonate/PMMA insensible aux UV pour un usage intérieur/extérieur
- Flasques & Colliers : Inox 316L
- Grille en inox insérée entre la vasque et un film interne en polycarbonate blanc opalisé
- Toute partie métallique externe en inox 316L et visserie en inox A4
- Platine en inox solidaire du flasque d'entrée de câble
- Joints : Joints moulés en EPDM



### Spécifications lumière et pilotage

- Avec 1 lampe filament LED E27 8W 2700K mate
- Gradation par un module CASAMBI intégré



### Installation et maintenance

- Diamètre : 100 mm
- Longueur hors tout: 355 mm
- Entrée de câble par presse-étoupe en laiton nickelé pour câble Ø 5 à 14 mm
- Fourni équipé de 0,50m de câble 3G1,5 avec tresse en cuivre étamé sous gaine transparente
- Raccordement sur bornier automatique 3x2,5mm<sup>2</sup>
- Fixation par 2 colliers renforcés en inox à vis CHC (à entraxe variable) et permettant une orientation sur 360°
- Fourni avec un boîtier de sortie murale en inox 316L, usage intérieur (IP 40), à raccorder à la terre
- Installation en position verticale, presse-étoupe vers le bas
- Maintenance par desserrage de la vis de fermeture et extraction de la vasque



### Caractéristiques techniques

- Garantie 5 ans
- Température d'utilisation : -20 °C à +35 °C
- Indice de protection : IP66/IP68/IP69K
- Résistance aux chocs : IK10
- Classe électrique : Classe I
- Alimentation : 220-240V 50/60Hz
- Résistance au fil incandescent : 650°C
- Poids: 1,5 kg
- Conçu et fabriqué en France