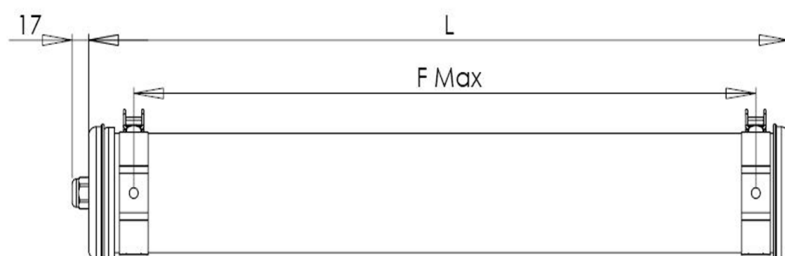
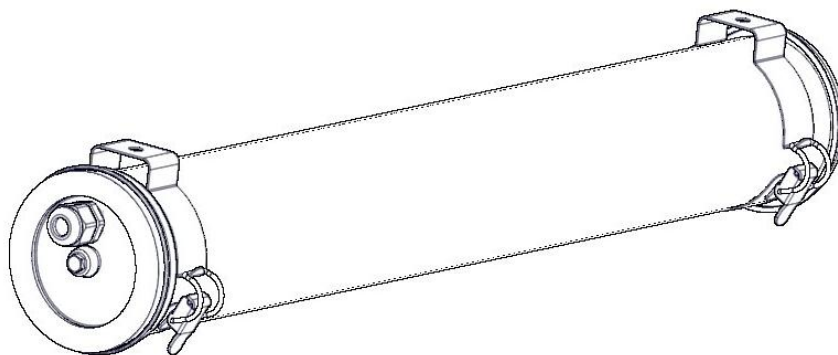


# CARNOT 100/133

Notice de montage  
Mounting instruction  
Montageanleitung



**Sammode**



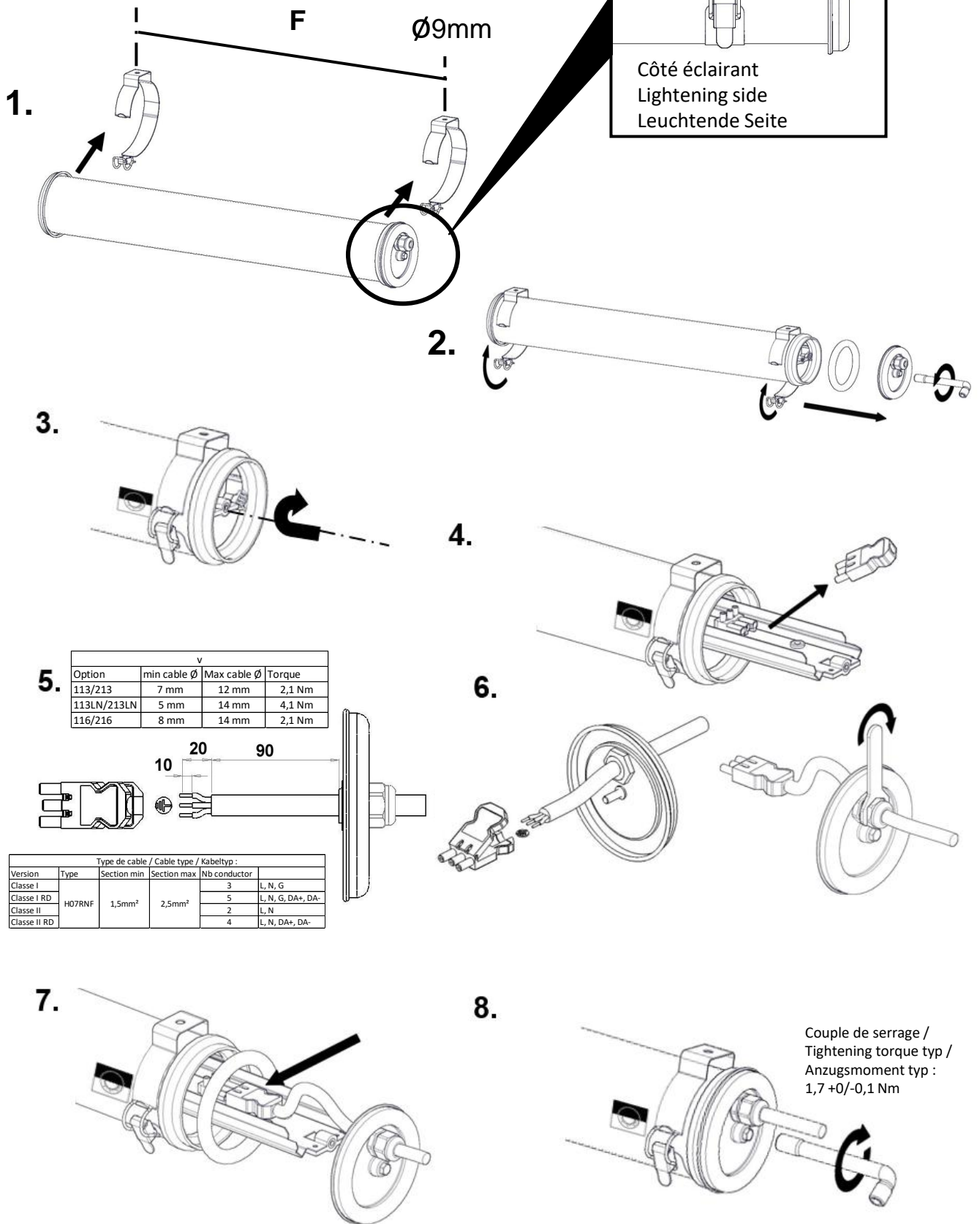
CAR100		
Type	F max (mm)	L (mm)
700	622	708
1000	922	1018
1300	1222	1318
1600	1505	1618
1850	1737	1850

CAR133		
Type	F max (mm)	L (mm)
700	665	745
1000	915	995
1300	1215	1295
1600	1515	1595
1850	1770	1850



**Ne pas ouvrir sous tension**  
**Do not open when energized**  
**Nicht unter Spannung öffnen**

# Installation & raccordement / installation and wiring / Verkabelung



# Maintenance du module LED

Maintenance of LED module / Wartung des LED-Modules

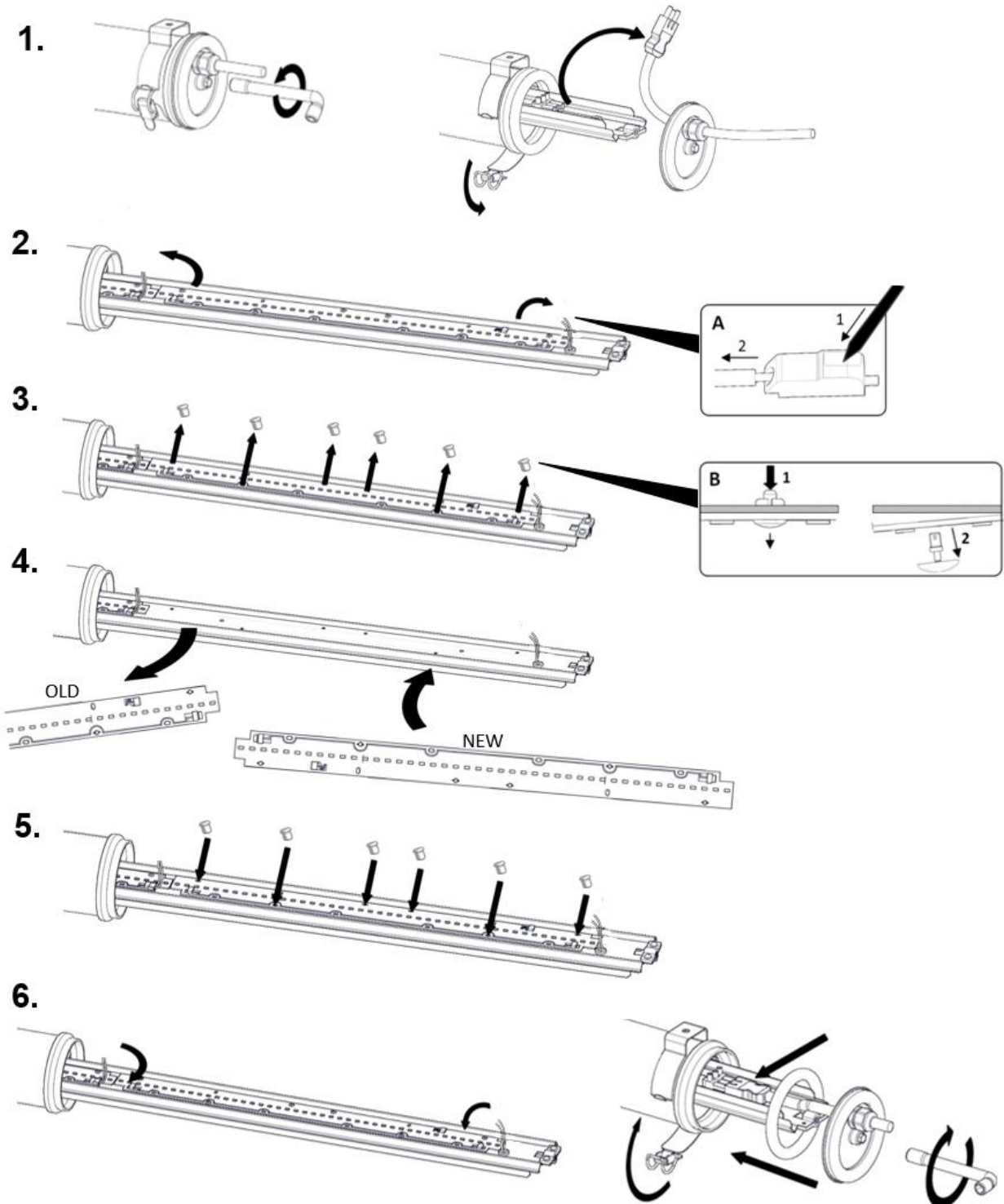


**Ne pas manipuler sous tension**  
**Do not manipulate under voltage**  
**Nicht unter spannung öffnen**

**CAUTION**



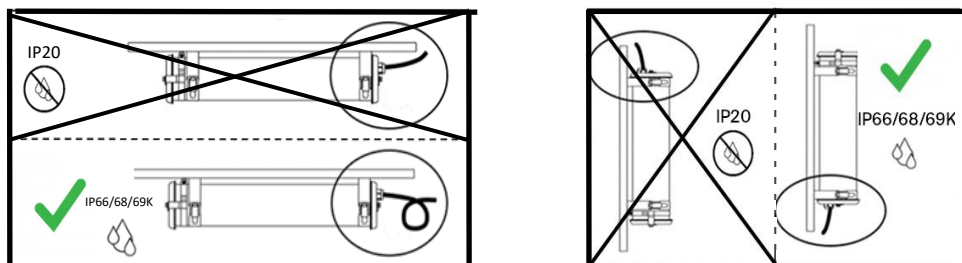
**Electrostatic sensitive device**



# Avertissement / Warning / Warnung

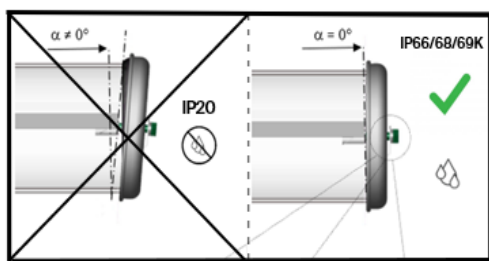
- La source lumineuse contenue dans ce luminaire doit être uniquement remplacée par le fabricant, un électricien, ou une personne qualifiée / The light source contained in this luminaire shall only be replaced by the manufacturer or his service agent or a similar qualified person
- Si le câble/cordon situé à l'extérieur est endommagé, il doit être uniquement remplacé par un électricien ou une personne qualifiée / If the external flexible cable or cord of this luminaire is damaged, it shall be exclusively replaced by a service agent or a similar qualified person in order to avoid a hazard
- Le luminaire comporte une isolation de base entre l'alimentation basse tension et les câbles de contrôle / Luminaire has basic insulation between low voltage supply and control conductor / Die leuchte verfügt über eine einfachen isolation zwischen de niederspannungsversorgung und den steuerleitungen
- Afin de réduire le risque d'étranglement, les câbles souples branchés à ce luminaire doivent être soigneusement fixés au mur s'ils sont à portée de main / To reduce the risk of strangulation the flexible wiring connected to this luminaire shall be effectively fixed to the wall if the wiring is within arm's reach / Um das Risiko einer Strangulation zu verringern, sollte die an diese Leuchte angeschlossene flexible Verkabelung wirksam an der Wand befestigt werden, wenn sich die Verkabelung in einem Bereich befindet, in dem sie zugänglich ist
- France / Option « POME » : dans les Immeubles de Grande Hauteur (I.G.H), ne pas utiliser ce luminaire dans les escaliers et les circulations horizontales communes

## 1. Position & câble / Position & cable / Position & Kabel

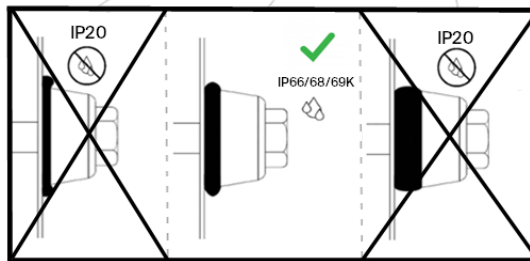


Vérifier impérativement la fermeture du produit, y compris pour les produits livrés précâblés. Even for product delivered already cabled, confirm the correct tightening of end caps. See 2. Auch bei einem Produkt, das vorverdrahtet geliefert wird, prüfen Sie, ob das Produkt nach der Installation richtig geschlossen ist. Siehe 2.

## 2. Flasques / End caps / Endkappen



## 3. Vis centrale / Central screw / Zentrale Schraube



Conditions d'entretien de l'inox : voir la FAQ du site Sammode

Conditions for maintaining stainless steel: see the FAQ on the Sammode website

Bedingungen für die Pflege von Edelstahl: siehe FAQ auf der Sammode-Website