

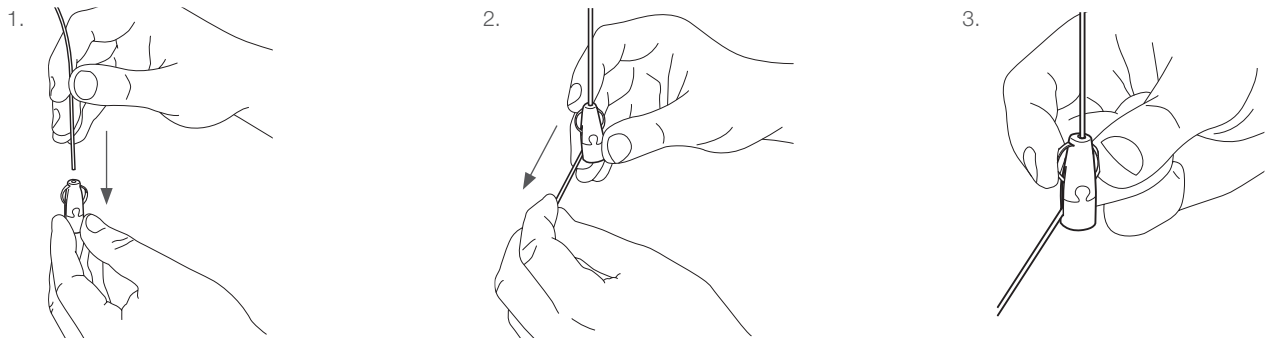
Conçu pour la suspension d'éclairage architectural et toutes les autres installations où l'esthétique est importante. Idéal pour suspendre des luminaires ou des baffles acoustiques.

AVANTAGES

- Usage facile, ajustement vertical d'une seule main
- Design contemporain pour une suspension de qualité
- Variété d'embouts pour fixations dans tout type de plafond
- Terminaison filetée, idéale pour une fixation directe sur un luminaire, un cadre ou un baffle acoustique. Disponibles en standard en M4 et M6. Adaptateurs disponibles en M5, M8, M10 et M13
- Fournis en kits prêts à l'emploi, longueur de câble jusqu'à 10 m
- Câble de 1,5 mm pour rendre la suspension encore plus discrète
- Sortie de câble latérale

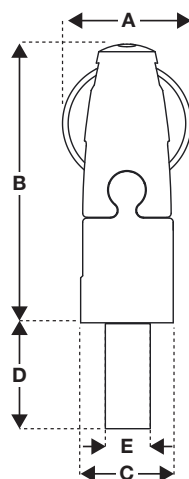


INSTALLATION ET AJUSTEMENT



Longueur de filin à faire dépasser du galet: 75 mm mini

SPÉCIFICATIONS



Dimension	A	B	C	D	E
Taille (mm)	16	35	Ø 11,5	15	M4, M5, M6, M8, M10 ou M13

EMBOUTS



Pour les autres embouts disponibles contactez-nous ou visitez notre site www.gripple.com

INFORMATIONS TECHNIQUES

Charge de travail maximale :

15 kg - Coefficient de sécurité 5:1

Matériaux :

Corps - Zamac ZA2

Rouleau de blocage - Laiton

Bouton poussoir - Acetal (POM)

Nickelage - Brilliant (BS 4758)