

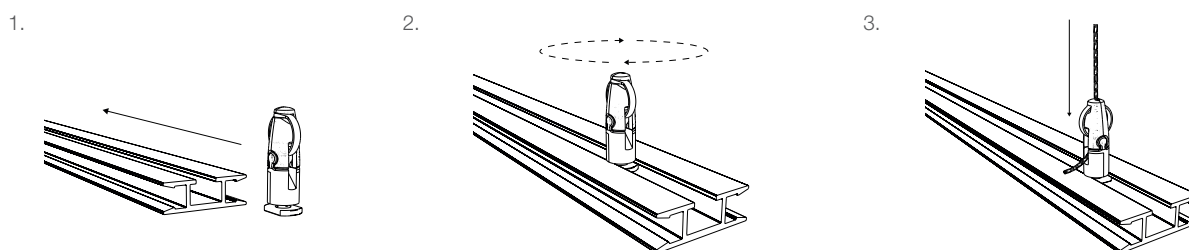
Conçu pour la suspension de petits profils de rails, jusqu'à 13 mm de largeur intérieure, pour les baffles acoustiques, la signalétique et l'éclairage.

AVANTAGES

- **Réglage** – bouton ergonomique permettant un ajustement rapide
- **Pratique** – fourni en kit prêt à l'emploi
- **Esthétique** – design contemporain pour une suspension de qualité
- **Compatible** – le pied en T rectangulaire s'adapte à une large gamme de profils de 10 à 13 mm
- **Rapide** – fixation facilitée, ajustement vertical d'une main

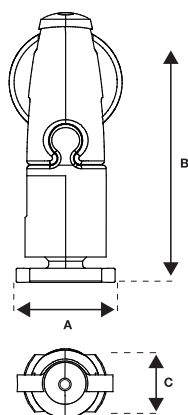


INSTALLATION ET AJUSTEMENT

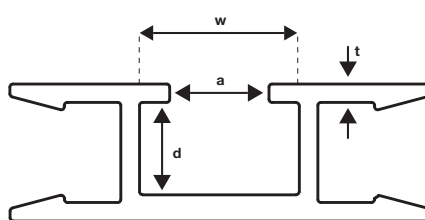


Longueur de filin à faire dépasser du galet: 75 mm mini

SPÉCIFICATIONS

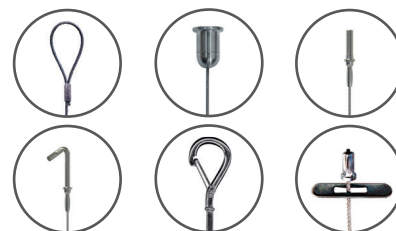


Dimensions	
A	14 mm
B	38,6 mm
C	9,6 mm



Dimensions	
d	3 mm - 12 mm
a	min 6 mm max 8,6 mm
w	10 mm - 13 mm
t	2 mm

EMBOUTS



Pour plus d'informations, contactez-nous ou visitez notre site Internet www.gripple.com

INFORMATIONS TECHNIQUES

Charge de travail maximale:
15 kg - Coefficient de sécurité 5:1

Matériaux:

Corps - Zamac ZA2 (EN 12844 ZP2)
Rouleau de blocage - Laiton (BSEN 12164)
Bouton-poussoir - Acétal (POM)
Nickelage - Finition brillante (BS 4758)
Pied - Acier électrozingué