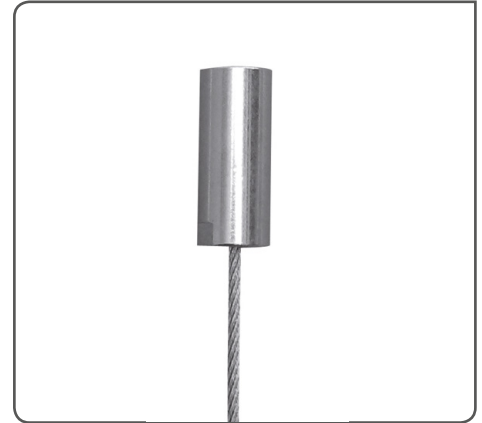


Embout

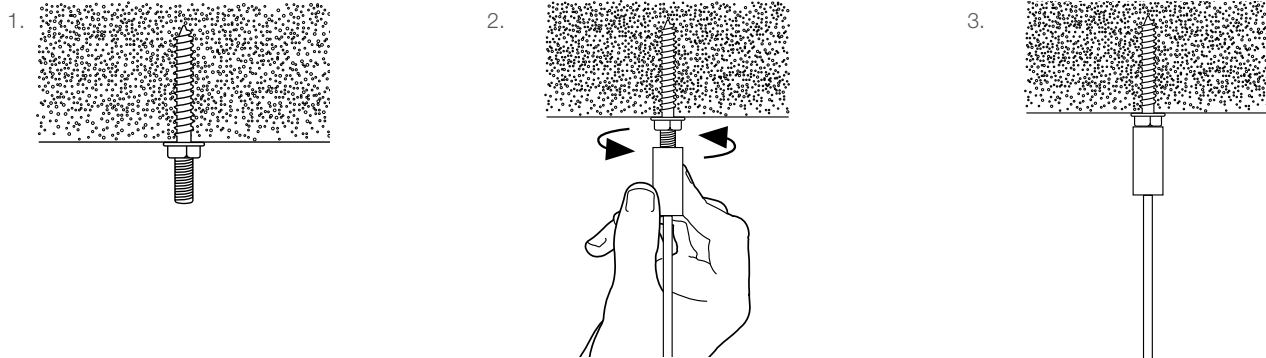
Embout esthétique à visser sur tout type de filetage M6 et M8.

AVANTAGES

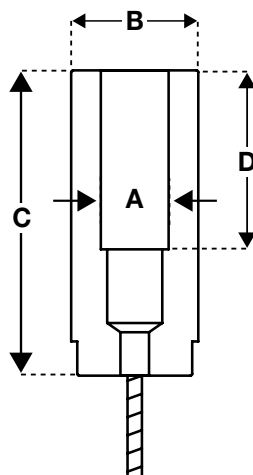
- Disponible sur tout type de filetage M6 et M8
- Idéal pour une utilisation exposée comme dans les bureaux ou les magasins
- Utilisable avec les systèmes autobloquants de taille N° 1 au N° 3 avec un coefficient de sécurité de 5:1
- Kit prêt à l'emploi avec le câble et un galet
- Disponible en longueur de câble standard de 1 m à 10 m
- Certifié par un organisme indépendant



INSTALLATION ET AJUSTEMENT



SPÉCIFICATIONS



Taille	A (mm)	B (mm)	C (mm)	D (mm)
N° 1	M6	12	45	26
N° 2	M6 & M8	12	45	26
N° 3	M8	12	45	26

INFORMATIONS TECHNIQUES

Charge de travail maximale :

Se référer à la charge maximale de travail de chaque système autobloquant.

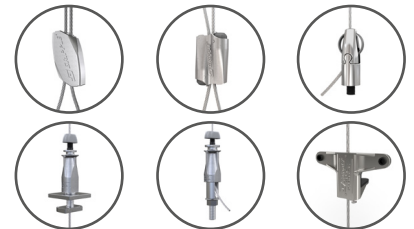
Matériaux :

Câble – Acier galvanisé (EN12385)
Tarauté – Acier zingué brillant

Certifications :

Certifé Lloyds, TÜV, APAVE, ITB.

SYSTÈMES DISPONIBLES



Pour plus d'informations, contactez-nous ou visitez notre site Internet www.gripple.com

RECOMMANDATIONS IMPORTANTES

1. Les matériaux de construction et les conditions varient selon les chantiers. Si vous craignez que les matériaux du support n'offrent pas une résistance suffisante pour garantir la stabilité de votre installation, veuillez contacter Gripple. La responsabilité de la qualité des matériaux de base incombe à la personne responsable de l'installation, et Gripple ne pourra, en aucun cas, être tenu responsable.
2. Ne doit pas être utilisé dans un environnement marin, piscine ou corrosif.
3. Les informations et recommandations ci-dessus étaient considérées valides au moment de la rédaction. Les données ont été obtenues à partir de tests réalisés en laboratoire, sous différentes conditions et sous contrôle d'experts. Il est donc de la responsabilité de l'utilisateur de tenir compte des données précisées en fonction du chantier et des matériaux, et de respecter l'utilisation prévue des produits concernés.
4. Gripple pourra vous apporter des conseils et des informations d'ordre général, mais compte tenu de la nature des produits Gripple, l'utilisateur sera seul responsable du choix du produit adéquat pour une utilisation donnée.
5. Tous les produits doivent être utilisés, manipulés et installés en respectant les instructions spécifiques, ainsi que les recommandations d'utilisation fournies et publiées par le fabricant Gripple.