

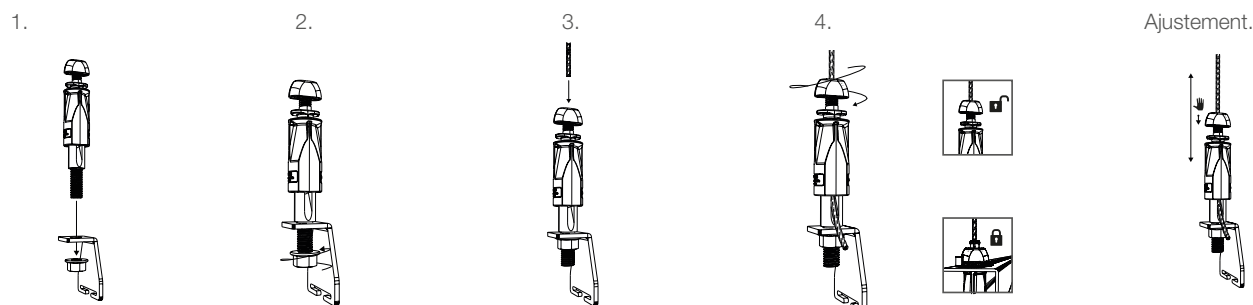
Le système de suspension par câble avec un seul canal, développé pour la suspension rapide de tout type d'application dans les domaines du génie climatique et électrique.

## AVANTAGES

- **Rapide** – jusqu'à 6 fois plus rapide à installer que les méthodes traditionnelles
- **Polyvalent** – conçu pour suspendre tout type d'application quand la sortie du câble doit éviter le contact avec l'élément suspendu. Livré avec un écrou hexagonal. Sortie latérale du câble
- **Facile** – bouton ergonomique intégré pour faciliter l'ajustement en hauteur
- **Garantie** – le bouton permet de sécuriser l'installation et un indicateur montre qu'il est dans sa position finale de sécurité
- **Robuste** – jusqu'à 110 kg de charge de travail, avec un coefficient de sécurité de 5:1

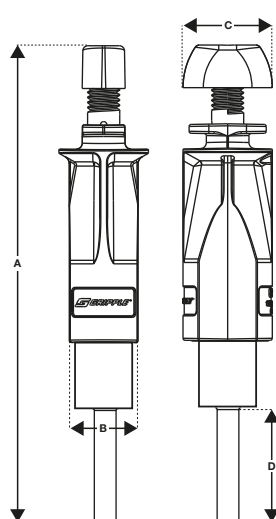


## INSTALLATION ET AJUSTEMENT



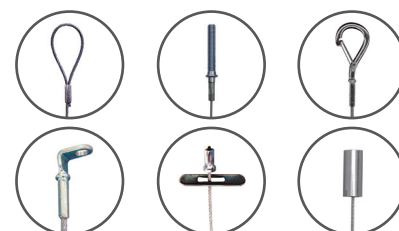
Angle maximal à partir de l'axe vertical = 15° (sauf stipulé autrement par le service technique de Gripple)

## SPÉCIFICATIONS



N° 2	Dimension	A (M6)	A (M8)	B	C	D (M6)	D (M8)
	mm	93	98	17	20	20	25
N° 3	Dimension	A (M6)	A (M8)	B	C	D (M6)	D (M8)
	mm	111	116	17	22	30	35

## EMBOUTS DISPONIBLES



Pour plus d'informations, contactez-nous ou visitez notre site Internet [www.gripple.com](http://www.gripple.com)

## INFORMATIONS TECHNIQUES

### Charge maximale de travail :

N° 2 - 55 kg @ 5:1  
N° 3 - 110 kg @ 5:1

### Matériaux :

**Corps** – Zamac type ZA2  
**Guide** – Copolymère d'acétal  
**Cale de blocage** – Acier fritté  
**Bouton** – Copolymère d'acétal  
**Filetage** – Acier doux (Type EN1A) - Electrozingué