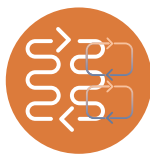


GIALIX DS

CHAUDIÈRE ÉLECTRIQUE ECS MAX

LA SOLUTION **BAS CARBONE** POUR LE CHAUFFAGE CENTRAL ET L'EAU CHAUDE SANITAIRE.

LE CHAUFFAGE CENTRAL ELECTRIQUE BAS CARBONE POUR REMPLACER DES CHAUDIÈRES & BALLONS FIOUL OU GAZ SANS GROS TRAVAUX ET SANS CONDUIT EXTÉRIEUR.



CONFORT TRÈS RÉGULIER
ET SILENCIEUX DU CORPS
DE CHAUFFE EN FONTE



CHAUFFAGE PAR
RADIATEURS OU PAR
PLANCHER CHAUFFANT



EAU CHAUDE SANITAIRE
ACCUMULÉE À
PROFUSION



CORPS DE CHAUFFE
EN FONTE



JUSTE PUISSANCE
DÈS L'INSTALLATION



RÉGULATION
MODULANTE PRÉCISE



ENTIÈREMENT
ÉQUIPÉE DE SÉRIE



ENTIÈREMENT ÉQUIPÉE DE SÉRIE

La chaudière est totalement équipée et **prête à être raccordée au réseau de chauffage et d'ECS.**

Thermoplongeurs en incoloy 800 pour une grande longévité, vase d'expansion, circulateur basse consommation 3 vitesses, manomètre, aquastat de sécurité 65°C (plancher chauffant) et aquastat de sécurité 110°C (radiateurs).

CORPS DE CHAUFFE EN FONTE



Un **confort très régulier** avec son corps de chauffe en fonte.

Sa réactivité et son inertie apportent une régularité de température d'eau exemplaire.

Monobloc, il intègre et reçoit **tous les composants** hydrauliques et supprime les tuyauteries ainsi que les risques de fuite.

Robuste et anti-corrosion, il est durable dans le temps et 100% recyclable,

LA SOLUTION BAS CARBONE POUR LE CHAUFFAGE CENTRAL ET L'EAU CHAUDE SANITAIRE.

ASSOCIÉE AUX ÉNERGIES RENOUVELABLES OU POUR L'AUTOCONSOMMATION C'EST LA SOLUTION DE CHAUFFAGE CENTRAL IDÉALE.

RÉGULATION MODULANTE ET JUSTE PUISSANCE

Régulation modulante haute précision très facile à utiliser :

elle permet de réguler très précisément la température d'eau en fonction des besoins et sa modulation de puissance électronique adapte la puissance par étage et en silence pour éviter les à-coups de chaleur et n'utiliser que l'énergie nécessaire.

La juste puissance dès l'installation

En plus de la gamme de puissances disponible, celle-ci est ajustable aux besoins réels du logement avec double contrôle électronique et mécanique de la puissance.

On peut réduire la puissance et, à tout moment, la réaugmenter.

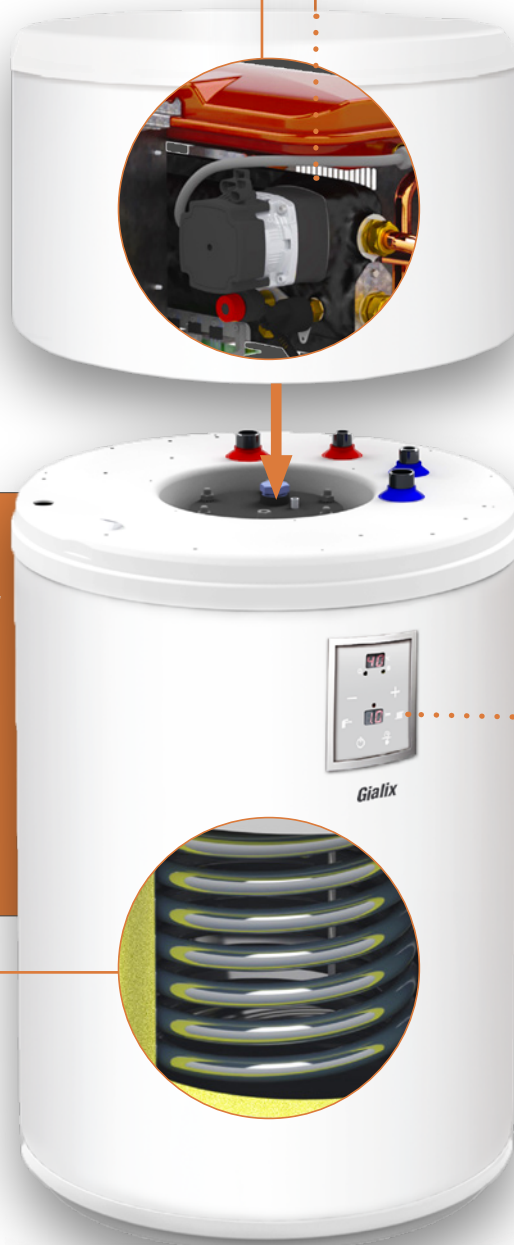


SCHÉMA DE PRINCIPE

DE L'EAU CHAUDE À PROFUSION

Son échangeur ultra-performant peut restituer jusqu'à **155 L d'eau chaude sanitaire** à 40°C **en 10 minutes** avec son seul ballon de 80 L qui est **remis en température en 25 minutes** seulement.

Idéale quand les eaux sont calcaires, elle produit 5 fois moins de tartre qu'un chauffe-eau électrique traditionnel. Sa cuve émaillée est protégée contre la corrosion et son isolation performante garantit une eau qui reste chaude longtemps, gage d'économies d'énergie.



DOUBLE CONFORT

Gialix DS a été conçue pour répondre aux besoins précis de la maison et limiter au plus juste les consommations afin de faire des économies d'énergies tout en assurant un double confort :

- elle **produit l'eau chaude sanitaire nécessaire** à tous les usages de la maison, de la douche à la vaisselle, et **sait s'adapter très rapidement** aux justes besoins, même quand on a des contraintes supplémentaires comme quand on héberge des invités...
- elle assure le chauffage et **un confort très homogène, régulier et réactif** grâce à son corps de chauffe en fonte et à sa régulation électronique modulante par étages de puissance.

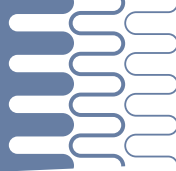


Ø 525 mm

1065 mm

6 kW





Éléments de confort

PARTIE CHAUDIÈRE

- ◆ Le corps de chauffe, monobloc et moulé en fonte, intègre et reçoit tous les composants hydrauliques et supprime les tuyauteries ainsi que les risques de fuite. Il est anti-corrosion, durable, monobloc et 100% recyclable.
- ◆ Température d'eau régulière grâce à l'inertie de la fonte.
- ◆ Thermoplongeur blindé en acier Incoloy® 800 pour une plus grande longévité ainsi qu'une forte réactivité de chauffe.
- ◆ Puissance maximale ajustable au juste besoin du logement par simple paramétrage au tableau de commande. La puissance électrique souscrite au compteur est ainsi réduite au minimum.

PARTIE BALLON

- ◆ Ballon isolé de 80 litres et échangeur haute performance avec échangeur ultra-performant.
- ◆ Cuve en acier émaillé avec anode de magnésium.
- ◆ Conception limitant très fortement le tartre.



Équipement intégré

PARTIE CHAUDIÈRE

- ◆ Équipée de circulateur basse consommation (indice d'efficacité énergétique (EEI) inférieur à 20)
- ◆ Soupape de sécurité
- ◆ Deux aquastats de sécurité, 65° C pour le plancher chauffant et 110 °C pour les radiateurs
- ◆ Double sécurité : électronique et mécanique
- ◆ Vase d'expansion
- ◆ Manomètre

PARTIE BALLON

- ◆ Équipée d'un échangeur haute performance à chauffe rapide.
- ◆ Sonde de température d'eau chaude sanitaire et sécurité thermique incluses



Commandes économies d'énergie

- ◆ Boîtier de commande simple d'emploi avec réglages au degré des températures de départ chauffage et eau chaude sanitaire, voyants de chauffe et été/hiver, touche marche/arrêt et touche de commutation entre un fonctionnement relié à un programmeur et un fonctionnement manuel.
- ◆ Régulation modulante électronique très haute précision adapte à tout moment la puissance nécessaire aux besoins pour un circuit de chauffage en fonction de la température extérieure et de la production ECS
- ◆ Modulation électronique, sans relais, donc silencieuse et sans usure (l'usure dégrade les performances).
- ◆ Puissance maximale ajustable au juste besoin du logement par simple paramétrage.

| DÉSIGNATION | CAPACITÉ (L) | DIAMÈTRE (mm) | HAUTEUR (mm) | PUISANCE (kW) | TENSION (V) | POIDS (kg) | RÉFÉRENCE |
|----------------|--------------|---------------|--------------|---------------|-------------|------------|-------------|
| GIALIX DS 80 L | 80 | 525 | 1062 | 2-4-6 | Mono 230 | 66 | 00A1101AADS |

Installation



- ◆ Pose au sol ou murale avec accessoires de fixation en option.
- ◆ raccords hydrauliques standards.

Certification



Mono 230 V ou Tri 400 V+N selon modèle

Garantie : - 2 ans si mise en service par un professionnel agréé, - 1 an pour les autres cas.

ACCESSOIRES (EN OPTION)

RÉFÉRENCE

| | |
|---|-----------|
| THERMOSTAT D'AMBIANCE | 00A1901AA |
| THERMOSTAT D'AMBIANCE AVEC HORLOGE DE PROGRAMMATION | 00A1911AA |
| TREPIED RÉGLABLE DE 300 À 500 MM 1 | 00E9056AA |
| 2 BARETTES DE FIXATION POUR POSE MURALE (OBLIGATOIRE POUR FIXATION MURALE) 2 | 00E9059AA |
| 2 PLATINES DE FIXATION MURALE POUR FACILITER LA POSE MURALE ET RENFORCER L'ANCRAGE 3 | 00E9058AA |

