

TTD ... FJ2TA

Connecteur à perforation d'isolant Pr.6-35 Der.1.5-10 mm²

Domaine d'application : BT

Description :

Tension assignée : 0,6 / 1 kV.

Ligne : Cu ou Al isolé.

Dérivation : Cu ou Al isolé.

Travail sous tension ou hors tension au contact.

Connecteur étanche à tenue diélectrique 6 kV dans l'eau ayant une structure isolante de haute résistance mécanique et climatique.

Perforation simultanée en principal et dérivé.

Visserie galvanisée, hors potentiel.

Deux bouchons amovibles isolants, équipés d'un joint à lèvres, permettant de reconstituer l'isolement de l'extrémité du conducteur dérivé. Départ de la dérivation vers la droite ou la gauche.

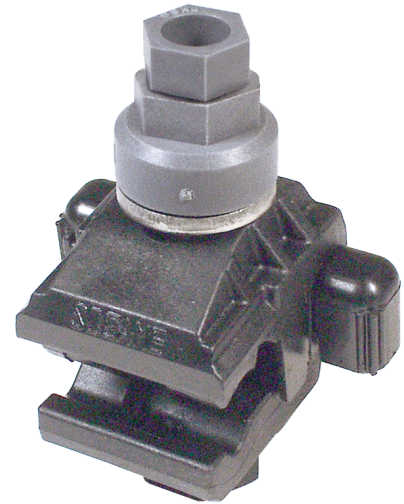
Fonction "TURBO" intégrée (maintient le connecteur ouvert lors de l'approche).

Facilité de pose et sécurité d'utilisation.

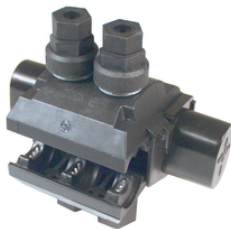
Serrage contrôlé par vis à tête fusible. Après rupture de l'embout fusible, démontage éventuel possible.

Produit associé :

Clé de maintien **KJ 17 M** : facilite le maintien du connecteur pendant le serrage.



KJ17M



TTD 401 FJ2TA

Réf.	ConducteurPrincipal	ConducteurDérivé	Visserie				I Max (A)
	Section Min-Max (mm ²)	Section Min-Max (mm ²)	Taille (mm)	Quantité	Taille de la douille (mm)	Serrage (Nm)	
TTD 041 FJ2TA	6 - 35	1.5 - 10	M 8	1	13	9	86