

## CPTAU ... / ERPBU ...

### Cosse préisolée 54 mm<sup>2</sup> pour borne d'appareillage Cu

#### Description :

Cosse préisolée bi-métal Aluminium-Cuivre (soudée par friction).

Le fût aluminium est enduit intérieurement de graisse de contact pour un meilleur contact électrique.

#### Une gaine résistante à la compression mentionne :

- Le nombre et l'ordre des rêtresints à effectuer,
- La longueur à dénuder du conducteur,
- La section des câbles,
- L'outillage à utiliser et assure la protection de la jonction bi-métallique (CPTAU).

Un joint d'étanchéité rend hermétique la connexion et permet donc le raccordement des câbles cuivre ou aluminium.

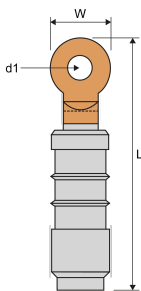
Un bouchon joint de couleur permet l'identification rapide de la section.

**Mise en oeuvre** : sertissage par rêtresint hexagonal.

**ERPBU**: conditionnement des CPTAU en trousse.



ERPBU 70



Domaine d'application : BT



CPTAU25

Réf.	Réf. Enedis	Code Enedis	Dimensions	Couleur	Packaging	Matrice
------	-------------	-------------	------------	---------	-----------	---------



			Longueur L (mm)	Largeur de la plage "I" (mm)	Diamètre des trous de la plage "B" (mm)			Matrice
<b>CPTAU 54</b>	CPTAU 54	6734455	94.5	25	12.8	■	10	E173

\* Couleur joint