

## Gamme Alféa Hybrid Duo Gaz / Gaz R

POMPE À CHALEUR HYBRIDE  
AIR-EAU SPLIT INVERTER

- Confort
- Fiabilité
- Économies

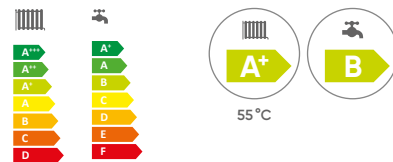
FUJITSU



Documentation destinée aux professionnels



# Faites connaissance avec... **Alféa Hybrid Duo Gaz / Gaz R**



## QU'EST QU'UNE POMPE À CHALEUR ALFÉA HYBRID DUO GAZ / GAZ R ?

L'Alféa Hybrid Duo Gaz intègre dans un même ensemble une pompe à chaleur, une chaudière gaz condensation et un ballon pour la production d'eau chaude sanitaire.

Pendant une grande partie de la saison de chauffe, la pompe à chaleur va gérer seule le chauffage.

En fonction du dimensionnement de cette dernière, des déperditions et de la température extérieure, l'appoint gaz se déclenchera pour assurer le confort en toutes circonstances avec un départ d'eau à 80 °C. C'est également l'appoint gaz qui assure le chauffage de l'eau chaude sanitaire.



### + PRODUIT

#### CONFORT

- Haute température 80 °C
- Remplacement de la chaudière sans nécessité de changer les radiateurs
- Navigation Navistem 200S
- Modèle « R » avec option rafraîchissement

#### FIABILITÉ

- Échangeur coaxial breveté
- Ballon ECS de 120 L en acier avec protection ACI

#### ÉCONOMIES

- Fonction délestage intégrée (contact EJP)
- Modèle « R » avec régulation sur le coût des énergies

#### Garanties

- 2 ans pièces
- +1 an pièces et main d'œuvre sous condition<sup>(1)</sup>
- 5 ans corps de chauffe, compresseur, échangeur et ballon ECS<sup>(2)</sup>

\* Selon Loi de Finances en vigueur pour les pompes à chaleur moyenne/haute température. Vérifier l'éligibilité sur [www.atlantic-pros.fr](http://www.atlantic-pros.fr).

(1) Bénéficiez d'une extension qui porte la garantie à 3 ans pièces et 1 an main d'œuvre, si la mise en service est effectuée par un SAV agréé ou par le service d'interventions techniques constructeur Atlantic (SITC) dans les 6 mois maximum à compter de la date de facturation du matériel par Atlantic.

(2) La garantie pièces est applicable uniquement si un entretien annuel est réalisé depuis la mise en service auprès d'un installateur professionnel agréé ou qualifié.

### LA GAMME ALFÉA HYBRID DUO GAZ / GAZ R EST COMPOSÉE DE 7 MODÈLES DIFFÉRENTS :

5 modèles Alféa Hybrid Duo Gaz de 11 à 16 kW

- Alféa Hybrid Duo Gaz 11 et 14+
- Alféa Hybrid Duo Gaz TRI 11 ; TRI 14 et TRI 16

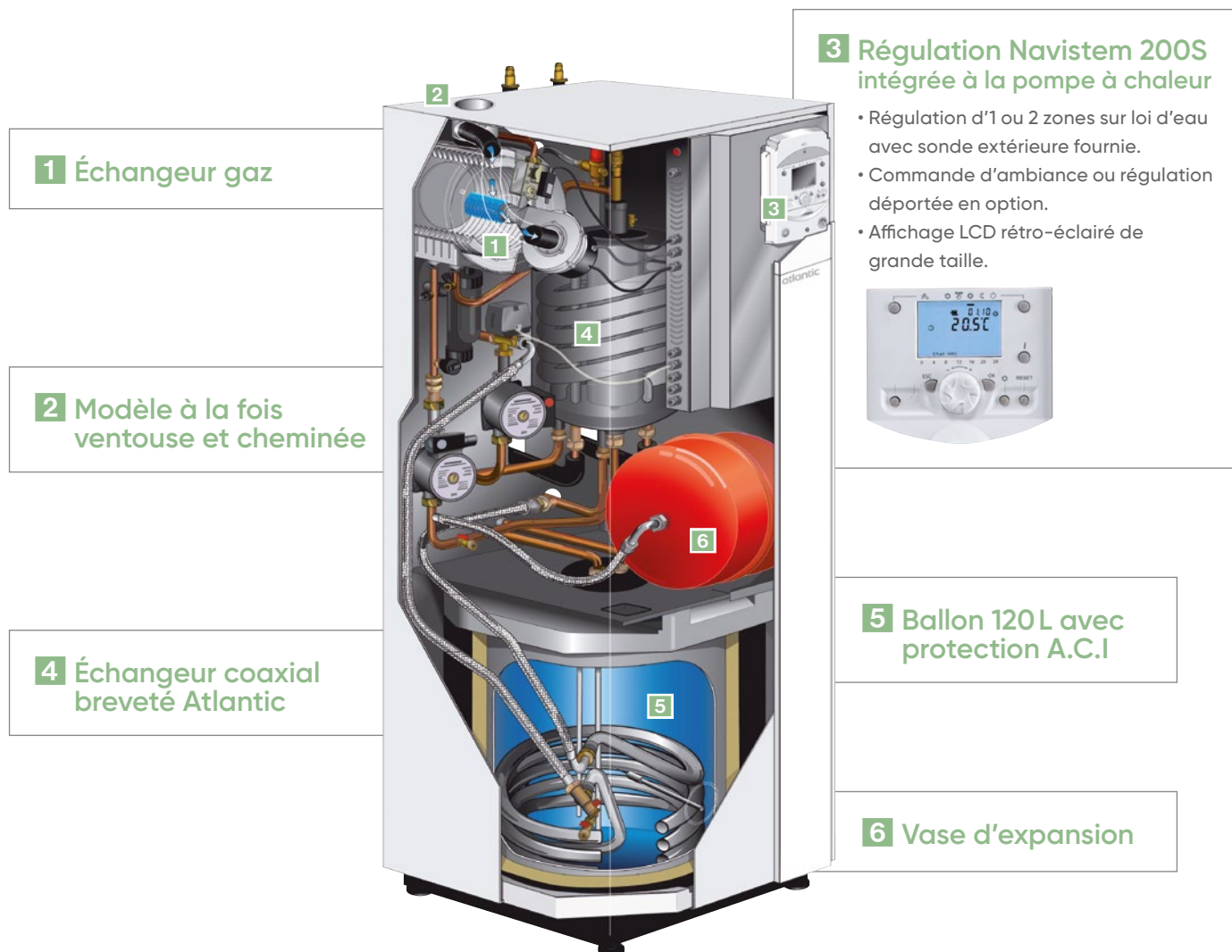
2 modèles Alféa Hybrid Duo Gaz R de 6 et 8 kW



# TECHNOLOGIES ET PERFORMANCES

Le modèle Gaz R pour des économies et un confort été comme hiver

- Possibilité de gérer le fonctionnement du système en fonction du coût des énergies
- Fonction rafraîchissement avec un kit optionnel pour un confort accru tout au long de l'année



## RÈGLES DE DIMENSIONNEMENT DANS LES BÂTIMENTS EXISTANTS<sup>(3)</sup>

Les déperditions thermiques de base sont calculées selon la norme NF EN 12831-1 et son complément national NF P52-612/CN, et à partir des caractéristiques du bâtiment.

- La puissance de la PAC seule à la température d'air extérieur de 0 °C pour une température de départ d'eau de 50 °C<sup>(4)</sup> doit représenter 40 % à 60 % des déperditions thermiques du bâtiment à la température extérieure de base du projet
- La PAC doit être capable de fournir une température de départ d'eau supérieure ou égale à 55 °C à la température extérieure de 0 °C

(3) Règles de dimensionnement approuvées par le syndicat UNICLIMA et l'Association Française pour les Pompes A Chaleur (AFPAC).

(4) Donnée selon la norme EN 14511 et incluant le dégivrage.

# CARACTÉRISTIQUES TECHNIQUES & PERFORMANCES

DÉSIGNATION	UNITÉ	ALFÉA HYBRID DUO GAZ R		ALFÉA HYBRID DUO GAZ				
		R6	R8	T1	14+	TRI 11	TRI 14	TRI 16
Référence		522 597	522 598	522 524	522 525	522 473	522 474	522 475
Réfrigérant		<b>R410A</b>	<b>R410A</b>	<b>R410A</b>	<b>R410A</b>	<b>R410A</b>	<b>R410A</b>	<b>R410A</b>
<b>CARACTÉRISTIQUES ET PERFORMANCES CHAUFFAGE - CLIMAT MOYEN</b>								
<b>Classe énergétique - Chauffage [55 °C]</b>	-	<b>A+</b>	<b>A+</b>	<b>A+</b>	<b>A+</b>	<b>A+</b>	<b>A+</b>	<b>A+</b>
Puissance thermique [55 °C] PAC <sup>(1)</sup>	kW	5	6	9	11	9	11	13
<b>Efficacité énergétique saisonnière - Chauffage [55 °C]<sup>(1)</sup></b>	%	<b>115</b>	<b>118</b>	<b>112</b>	<b>113</b>	<b>112</b>	<b>117</b>	<b>117</b>
Efficacité énergétique saisonnière- Chauffage [55 °C] avec sonde extérieure	%	117	120	114	115	114	119	119
Consommation annuelle d'énergie en kWh - chauffage [55 °C]	kWh	3180	3836	6623	8041	6669	7803	9062
Puissance acoustique (intérieur/extérieur) <sup>(1)</sup>	dB(A)	46/63	46/69	46/69	46/70	46/66	46/68	46/69
<b>CARACTÉRISTIQUES ET PERFORMANCES ECS - CLIMAT MOYEN</b>								
Profil de soutirage <sup>(1)</sup>	-	XXL	XXL	XXL	XXL	XXL	XXL	XXL
<b>Classe énergétique - ECS</b>	-	<b>B</b>	<b>B</b>	<b>B</b>	<b>B</b>	<b>B</b>	<b>B</b>	<b>B</b>
Consommation annuelle d'énergie	kWh	6446	6446	6446	6446	6446	6446	6446
<b>Efficacité énergétique ECS<sup>(1)</sup></b>	%	<b>74</b>	<b>74</b>	<b>74</b>	<b>74</b>	<b>74</b>	<b>74</b>	<b>74</b>
<b>CARACTÉRISTIQUES GÉNÉRALES</b>								
<b>SCOP 35 °C/55 °C</b>	-	<b>4,30/2,95</b>	<b>3,97/3,02</b>	<b>3,85/2,87</b>	<b>3,77/2,90</b>	<b>3,92/2,87</b>	<b>3,82/3,00</b>	<b>3,80/3,00</b>
Puissance calorifique +7°C/+35°C - PCR	kW	5,90	7,50	10,89	13,24	10,80	13,00	15,17
COP +7°C/+35°C - PCR	-	4,37	4,08	4,29	4,05	4,12	4,18	4,10
Puissance calorifique -7°C/+35°C - PCR	kW	4,13	5,42	11,13	11,86	10,80	12,20	12,98
COP -7°C/+35°C - PCR	-	2,60	2,47	2,71	2,48	2,52	2,38	2,28
Puissance calorifique +7°C/+45°C - RBT	kW	5,39	6,20	9,37	11,84	9,70	12,10	12,75
COP +7°C/+45°C - RBT	-	3,33	3,32	3,30	3,24	3,15	3,20	3,21
Puissance calorifique -7°C/+45°C - RBT	kW	3,84	5,05	9,36	10,89	8,89	10,70	12,50
COP -7°C/+45°C - RBT	-	2,04	2,04	2,19	2,21	2,05	2,08	2,03
Puissance calorifique 0°C/+50°C	kW	4,42	5,16	8,82	9,65	9,28	10,05	11,31
Puissance thermique utile appoint	kW	24,00	24,00	24,00	24,00	24,00	24,00	24,00
<b>PERFORMANCES APPOINT CHAUDIÈRE GAZ CONDENSATION</b>								
Classe selon directive rendement 92/42/CEE	-	Condensation						
Rendements Pci 50/30 °C en charge partielle	%	109,3	109,3	109,3	109,3	109,3	109,3	109,3
Rendements Pci 80/60 °C 100% charge	%	98,25	98,25	98,25	98,25	98,25	98,25	98,25
Classe NOx	-	6	6	6	6	6	6	6
Type de gaz	-	Naturel/propane						
Plage de puissance chauffage et ECS	kW	5,5 à 24	5,5 à 24	5,5 à 24	5,5 à 24	5,5 à 24	5,5 à 24	5,5 à 24
<b>MODULE INTÉRIEUR</b>								
Poids à vide / en eau	kg	135/278	135/278	135/278	135/278	135/278	135/278	135/278
Dimensions (h x l x p)	mm	1800 x 598 x 647						
Niveau sonore <sup>(2)</sup> en mode thermodynamique	dB(A)	39	39	39	39	39	39	39
<b>CARACTÉRISTIQUES HYDRAULIQUES</b>								
Contenance corps de chauffe hybride	L	23	23	23	23	23	23	23
Contenance en eau du vase d'expansion	L	18	18	18	18	18	18	18
Contenance ballon ECS	L	120	120	120	120	120	120	120
Débit spécifique ECS selon norme EN 13203	L/min	20	20	20	20	20	20	20
<b>RACCORDEMENTS HYDRAULIQUES</b>								
Ø entrée/sortie circuit chauffage (filetage mâle)	"/mm	1/26x34	1/26x34	1/26x34	1/26x34	1/26x34	1/26x34	1/26x34
Ø entrée/sortie eau sanitaire	"/mm	3/4/20x27	3/4/20x27	3/4/20x27	3/4/20x27	3/4/20x27	3/4/20x27	3/4/20x27
Ø arrivée gaz	"/mm	3/4/20x27	3/4/20x27	3/4/20x27	3/4/20x27	3/4/20x27	3/4/20x27	3/4/20x27
<b>CARACTÉRISTIQUES ÉLECTRIQUES</b>								
Alimentation à partir de l'unité extérieure	V/Hz	230/50	230/50	230/50	230/50	230/50	230/50	230/50
Consommation veille (électronique)	W	8,5	8,5	8,5	8,5	8,5	8,5	8,5
Puissance absorbée par les circulateurs	W	207	207	207	207	207	207	207
Puissance max absorbée [yc vanne gaz et ventil]	W	244	244	244	244	244	244	244
<b>RACCORDEMENT VENTOUSE CONCENTRIQUE HORIZONTALE OU VERTICALE</b>								
Ø tubes fumées/aspiration (C13, C33)	mm	80/125	80/125	80/125	80/125	80/125	80/125	80/125
Ø tubes fumées (C53)	mm	80	80	80	80	80	80	80
Longueur rectiligne maximale autorisée (hors terminal)	m	11	11	11	11	11	11	11
Perte de charge par coude (90/45°)	m	1-0,5	1-0,5	1-0,5	1-0,5	1-0,5	1-0,5	1-0,5
Terminal et matériel compatible	-	Ubbink et Poujoulat						
<b>RACCORDEMENT AVEC ADAPTATEUR CHEMINÉE</b>								
Ø tube fumées (C53)	mm	80	80	80	80	80	80	80
Dépression optimum de la cheminée B23	Pa	15	15	15	15	15	15	15
Pression max dispo à la buse B23P	Pa	70	70	70	70	70	70	70
<b>PLAGE DE FONCTIONNEMENT</b>								
Température extérieure mini/maxi (thermodynamique)	°C	-25/35	-25/35	-25/+35	-25/+35	-25/+35	-25/+35	-25/+35
Température d'eau max. départ chauffage	°C	80	80	80	80	80	80	80
Température d'eau max. (thermodynamique)	°C	55	55	60	60	60	60	60
<b>GROUPE EXTÉRIEUR FUJITSU</b>								
Niveau sonore <sup>(3)</sup>	dB(A)	41	47	47	48	44	46	47
Poids en fonctionnement	kg	41	42	92	92	99	99	99
<b>CARACTÉRISTIQUES FRIGORIFIQUES</b>								
Ø gaz	"/	1/2	5/8	5/8	5/8	5/8	5/8	5/8
Ø liquide	"/	1/4	1/4	3/8	3/8	3/8	3/8	3/8
Charge usine en fluide frigorigène HFC R410A	g	1100	1400	2500	2500	2500	2500	2500
Quantité en tonne équivalent CO <sub>2</sub>	t	2	3	5	5	5	5	5
Longueur mini/ maxi	m	5/30	5/30	5/20	5/20	5/20	5/20	5/20
Dénivelé maxi	m	20	20	15	15	15	15	15
Longueur maxi sans complément de charge	m	15	15	15	15	15	15	15
Masse de gaz à rajouter par m supplémentaire	g	25	25	50	50	50	50	50
<b>RACCORDEMENTS ÉLECTRIQUES</b>								
Alimentation	V/Hz	230/50	230/50	230/50	230/50	400/50	400/50	400/50
Consommation veille	W	5	5,5	7,5	7,5	11,5	11,5	11,5
Intensité nominale	A	6,3	8,1	11,4	14,2	3,7	4,8	5,5
Intensité maximale	A	12,5	17,5	22	25	8,5	9,5	10,5
Calibre disjoncteurs courbe C	A	16	20	32	32	20	20	20
Câble d'alimentation groupe extérieur	mm <sup>2</sup>	3G1,5	3G2,5	3G6	3G6	5G2,5	5G2,5	5G2,5
Câbles d'interconnexion groupe extérieur - Module intérieur	mm <sup>2</sup>	4G1,5	4G1,5	4G1,5	4G1,5	4G1,5	4G1,5	4G1,5

ErP

ErP



Retrouvez toutes les données de performances énergétiques sur notre site internet [www.atlantic-pros.fr](http://www.atlantic-pros.fr)

(1) Certifié par HP Keymark.

(2) Niveau de pression sonore à 1 m de l'appareil, 1,5 m du sol, champ libre directivité 2.

(3) Niveau de pression sonore à 5 m de l'appareil, 1,5 m du sol, champ libre directivité 2.

# Régulation et connectivité

## Gérez votre confort thermique avec Atlantic

### À L'INTÉRIEUR DE LA MAISON

avec notre choix de commandes d'ambiance modulantes.

#### T55 (filaire) et T58 (radio)

- Mesure de température ambiante.
- Correction d'ambiance et pilotage.



T55  
réf. 073 951



T58 (radio)  
réf. 075 313

#### T75 (filaire) et T78 (radio)

- Régulation déportée pour un pilotage complet du système de chauffage dans l'habitation.



T75  
réf. 073 954



T78 (radio)  
réf. 074 061

### Les avantages d'une commande d'ambiance modulante

- **Auto-adaptation** de la courbe de chauffe pour un chauffage au plus près des besoins réels de l'habitation.
- **Optimisation** des temps de fonctionnement du générateur en fonction des variations de température extérieure et de la température ambiante mesurée pour plus d'économies.

## atlantic **PRO** Services



**Garantie  
express  
pièces**

Pour tout produit sous garantie dépannez votre client rapidement, sans démarche administrative.

Pour nous contacter



**03 51 42 70 42**

(prix d'un appel local)

Du lundi au vendredi  
de 8h à 12h30 et 13h30 à 18h



**Atlantic  
Campus les  
formations  
dédiées**

Des formations au plus proche de votre quotidien pour gagner en efficacité.

**Formations recommandées :**  
PAC 1-06 et PAC 1-14  
**Formation Qualipac :**  
AGR 1-06

Plus de renseignements sur :  
**www.atlantic-pros.fr**



**Assistance en  
ligne Espace  
SAV**

Pour vous permettre de travailler en toute sérénité. Accédez à tout le contenu dont vous avez besoin, où que vous soyez et à tout instant.

**www.atlantic-pros.fr**  
rubrique « Espace SAV »

Pour accéder à votre espace SAV, munissez-vous :

- > De votre identifiant (N° de SIRET)
- > De votre mot de passe

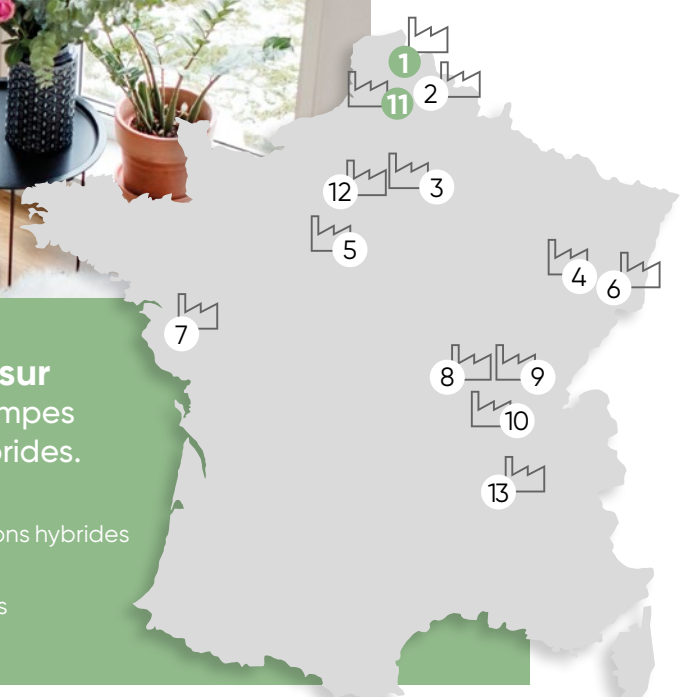


**L'appli Atlantic  
Services Pro**

Pour vous accompagner au quotidien.

- Accéder aux codes erreurs, aux pièces détachées et aux documentations techniques
- Configurer tous les paramètres de la pompe à chaleur
- Mise en contact facilitée avec l'assistance technique





**Atlantic conçoit et produit en France sur 13 sites industriels, 2 sites dédiés pour les pompes à chaleur, les chaudières et les solutions hybrides.**

- 1. Merville (59)**  
Chaudières domestiques, pompes à chaleur et solutions hybrides
- 11. Billy-Berclau (62)**  
Pompes à chaleur et chaudières murales domestiques

## Vos contacts services



**POMPE À CHALEUR HYBRIDE  
AIR-EAU SPLIT INVERTER**

<p><b>AVANT-VENTE</b> aide à la sélection de produits, études et dimensionnement</p>	03 51 42 70 42
<p><b>ASSISTANCE TECHNIQUE ET GARANTIES</b> aide à l'installation, au dépannage, pièces détachées, garanties</p>	03 28 48 10 10
<p><b>COMMANDES ET LIVRAISONS DE PRODUITS FINIS</b> disponibilité, prix, commande, délai</p>	<p><b>www.atlantic-pros.fr</b> rubrique Espace SAV</p>
<p><b>ESPACE SAV</b> pièces détachées : sélection et commande, garanties, documentations, notices, vidéos, tutos</p>	<p>04 72 10 27 69 <b>www.atlantic-formations.fr</b></p>
<p><b>FORMATIONS</b></p>	

# atlantic

**Direction Atlantic**  
Pompes à chaleur et chaudières  
Immeuble Osmose  
2 Allée Suzanne Pénillault-Crapez - 94110 Arcueil

www.atlantic-pros.fr

Cachet :