

# atlantic

On est bien chez vous.

Home solutions 

## Gamme Alféa Excellia

POMPE À CHALEUR AIR/EAU  
SPLIT INVERTER HAUTE PERFORMANCE

- Confort
- Économies
- Connectivité

FUJITSU

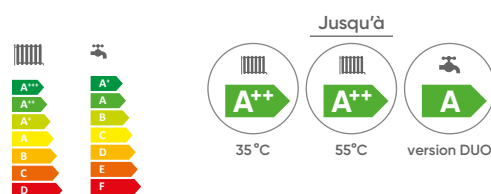


Documentation destinée aux professionnels



• MARQUE FRANÇAISE • RECOMMANDÉE PAR LES PROFESSIONNELS • SOLUTIONS CONNECTÉES

# Faites connaissance avec... **Alféa Excellia**



## Qu'est-ce qu'une pompe à chaleur Alféa Excellia A.I.\* ?

C'est un générateur de chauffage pour votre habitation composé d'un module hydraulique situé à l'intérieur du logement raccordé à un groupe extérieur.

Très performante, la gamme Alféa Excellia A.I. affiche des Etas<sup>(1)</sup> jusqu'à 166 %.

De nouveaux modèles haute performance viennent compléter la gamme : Alféa Excellia HP A.I.

\*Atlantic Interface



### + PRODUIT

#### CONFORT HIVER COMME ÉTÉ

- Compatible avec différents types d'émetteurs : planchers chauffants hydrauliques, radiateurs, radiateurs dynamiques
- Production d'eau chaude sanitaire pour toute la famille intégrée ou en option
- Kit rafraîchissement disponible avec émetteurs compatibles

#### ÉCONOMIES

- Régulation Inverter qui optimise la consommation de la PAC
- Recours aux énergies renouvelables en utilisant les calories de l'air extérieur

#### CONNECTIVITÉ

- Possibilités de gestion du confort thermique à distance via l'application Atlantic Cozytouch

#### QUALITÉ

- Produit certifié Heat Pump Keymark
- Développement et fabrication française du module hydraulique

### LA GAMME ALFÉA EXCELLIA A.I. / HP A.I. EST COMPOSÉE DE 16 MODÈLES DIFFÉRENTS :

#### 8 modèles en chauffage seul : 11 à 17 kW

- Alféa Excellia A.I. 11 et 14,
- Alféa Excellia A.I. TRI 11, TRI 14 et TRI 16,
- Alféa Excellia HP A.I. 16, TRI 15 et TRI 17

#### 8 modèles en chauffage + ECS accumulée : 11 à 17 kW

- Alféa Excellia Duo A.I. 11 et 14,
- Alféa Excellia Duo A.I. TRI 11, TRI 14 et TRI 16,
- Alféa Excellia HP Duo A.I. 16, TRI 15 et TRI 1



Pilotable à distance<sup>(2)</sup>



### Garanties

- 2 ans pièces
- +1 an pièces et main d'œuvre sous conditions<sup>(3)</sup>
- 5 ans corps de chauffe, compresseur, échangeur et ballon ECS<sup>(4)</sup>

\*Selon la législation en vigueur. Peut être sujet à modifications.

(1) Etas est un critère de performance mis en place par l'Union Européenne. Les PAC mises sur le marché doivent avoir une Efficacité Énergétique (Etas) supérieure à 110 % si elles fonctionnent à 55°C, et 125 % si elles fonctionnent à 35°C. (2) Avec accessoires selon solution choisie. (3) Bénéficiez d'une extension de garantie qui porte la garantie à 3 ans pièces et 1 an main d'œuvre, si la mise en service est effectuée par un SAV agréé ou par le service d'interventions techniques constructeur Atlantic (SITC) dans les 6 mois maximum à compter de la date de facturation du matériel par Atlantic. (4) La garantie pièces est applicable uniquement si un entretien annuel est réalisé depuis la mise en service auprès d'un installateur professionnel agréé ou qualifié.

# TECHNOLOGIES ET PERFORMANCES

## 1 Échangeur coaxial (développé et breveté Atlantic)

Celui-ci est immergé dans un volume tampon qui lui permet un fonctionnement sans vanne filtre. Sa conception en fait une solution fiable et performante dans le temps, idéale en rénovation.

## 3 Régulation Inverter

- Technologie silencieuse qui adapte la vitesse du ventilateur et du compresseur en fonction du besoin.
- Technologie compresseur à réinjection de liquide : départ d'eau à 60°C jusqu'à -20°C extérieur.
- Optimisation de la puissance jusqu'à 14 kW à -7°C extérieur.

## 2 Appoint électrique intégré (6 kW monophasé et 9 kW triphasé)

## 4 Régulation Navistem 400S intégrée

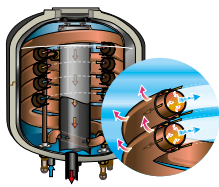
- Fonction Easy Start intégrée permettant un paramétrage rapide et intuitif de la PAC.
- Régulation d'1 ou 2 zones (kit 2 zones en option) sur loi d'eau avec sonde extérieure fournie.



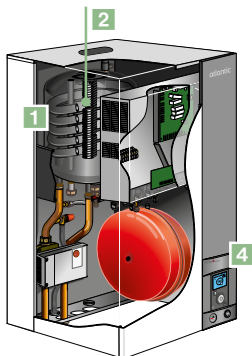
& compatible avec :



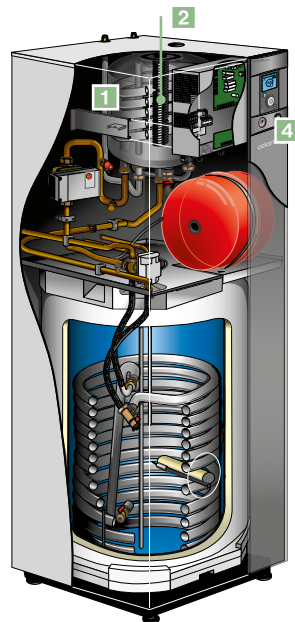
### Alféa Excellia A.I.



Échangeur coaxial



Alféa Excellia A.I.  
Version murale



Alféa Excellia Duo A.I.  
Version sol avec ballon  
intégré de 190 L

### Alféa Excellia HP A.I.



Échangeur coaxial étendu sur la gamme Alféa Excellia HP A.I.

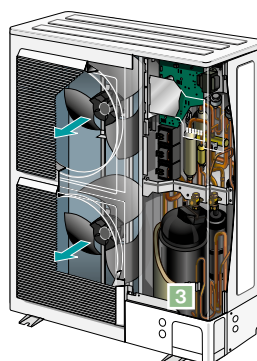


Alféa Excellia HP A.I.  
Version murale



Alféa Excellia HP Duo A.I.  
Version sol avec ballon  
intégré de 190 L

### Groupe extérieur



## CARACTÉRISTIQUES TECHNIQUES & PERFORMANCES

		ALFÉA EXCELLIA <sup>Qi</sup>					ALFÉA EXCELLIA HP <sup>Qi</sup>		
DÉSIGNATION	UNITÉ	A.I. T1	A.I. T4	A.I. TRI T1	A.I. TRI T4	A.I. TRI T6	HP A.I. T6	HP A.I. TRI T5	HP A.I. TRI T7
Référence	Chauffage seul	526 300	526 301	526 302	526 303	526 304	526 631	526 632	526 633
	Duo	526 321	526 322	526 323	526 324	526 325	526 641	526 642	526 643
Réfrigérant		<b>R410A</b>	<b>R410A</b>	<b>R410A</b>	<b>R410A</b>	<b>R410A</b>	<b>R410A</b>	<b>R410A</b>	<b>R410A</b>
<b>CARACTÉRISTIQUES ET PERFORMANCES CHAUFFAGE</b>									
Classe énergétique - chauffage (35°C / 55°C) package	-	<b>A++/A+</b>	<b>A++/A+</b>	<b>A++/A+</b>	<b>A++/A+</b>	<b>A++/A+</b>	<b>A++/A++</b>	<b>A++/A++</b>	<b>A++/A++</b>
Puissance thermique (35°C / 55°C) <sup>(1)</sup>	kW	11/9	13/11	11/9	13/11	14/13	16/14	17/16	18/17
Consommation annuelle d'énergie - chauffage (35°C / 55°C)	kWh	6062/6623	6824/8041	5930/6669	6738/7803	7408/9062	8014/8757	8606/9915	9059/10232
Efficacité énergétique saisonnière - chauffage (35° / 55°) <sup>(1)</sup>	%	<b>151/112</b>	<b>148/113</b>	<b>154/112</b>	<b>150/117</b>	<b>149/117</b>	<b>163/125</b>	<b>164/130</b>	<b>161/130</b>
Efficacité énergétique saisonnière - chauffage (35°C/55°C) avec sonde extérieure	%	153/114	150/115	156/114	152/119	151/119	165/127	166/132	163/132
Puissance acoustique (intérieur / extérieur) <sup>(1)</sup>	dB(A)	46/69	46/69	46/68	46/69	46/69	45/67	45/67	45/67
<b>CARACTÉRISTIQUES GÉNÉRALES</b>									
SCOP 35 °C / 55 °C		<b>3,85/2,87</b>	<b>3,77/2,90</b>	<b>3,92/2,87</b>	<b>3,82/3,00</b>	<b>3,80/3,00</b>	<b>4,25/3,21</b>	<b>4,18/3,33</b>	<b>4,12/3,33</b>
Puissance calorifique +7°C / +35°C - PC	kW	10,80	13,50	10,80	13,00	15,17	16,00	15,00	17,00
COP +7°C / +35°C - PC		4,25	4,18	4,30	4,18	4,10	4,15	4,33	4,15
Puissance calorifique -7°C / +35°C - PC	kW	10,38	11,54	10,38	12,20	12,98	14,50	13,20	15,00
COP -7°C / +35°C - PC		2,40	2,27	2,43	2,38	2,40	2,75	2,90	2,82
Puissance calorifique +7°C / +55°C - Rad	kW	7,59	9,48	9,29	10,60	12,24	14,50	13,20	15,00
COP +7°C / +55°C - Rad		2,47	2,40	2,64	2,41	2,48	2,60	2,77	2,73
Puissance calorifique -7°C / +55°C - Rad	kW	7,57	9,20	9,27	10,10	12,00	10,90	13,20	14,20
COP -7°C / +55°C - Rad		1,66	1,81	1,82	1,79	1,74	1,85	1,95	1,92
Puissance calorifique -7°C / +60°C - Rad	kW	6,71	8,42	8,48	10,10	10,9	10,80	11,20	11,70
Puissance appoint électrique	kW	6	6	9	9	9	6	9	9
<b>MODULE INTÉRIEUR</b>									
Niveau sonore <sup>(2)</sup>	dB(A)	39	39	39	39	39	37	37	37
Poids à vide / en eau	kg	155/373	155/373	155/373	155/373	155/373	166/390	166/390	166/390
<b>CARACTÉRISTIQUES HYDRAULIQUES</b>									
Contenance ballon échangeur	L	16	16	16	16	16	24	24	24
Contenance vase expansion	L	12	12	12	12	12	12	12	12
Diamètres Entrée et Sortie circuit chauffage (filetage mâle)	pouce	1	1	1	1	1	1	1	1
Plage de fonctionnement conseillée mini / maxi - mode chaud	°C	-25/+35	-25/+35	-25/+35	-25/+35	-25/+35	-25/+35	-25/+35	-25/+35
<b>RACCORDEMENTS ÉLECTRIQUES</b>									
Alimentation	V / Hz	230/50	230/50	400/50	400/50	400/50	230/50	400/50	400/50
Consommation veille	W	5	5	5	5	5	5	5	5
Calibre disjoncteurs appoints PAC courbe C <sup>(3)</sup>	A	32	32	20	20	20	32	20	20
Câble d'alimentation appoints PAC <sup>(3)</sup>	mm <sup>2</sup>	3G6	3G6	4G2,5	4G2,5	4G2,5	3G6	4G2,5	4G2,5
<b>GROUPE EXTÉRIEUR FUJITSU</b>									
Niveau sonore <sup>(4)</sup>	dB(A)	47	47	46	47	47	45	45	45
Poids en fonctionnement	kg	92	92	99	99	99	137	138	138
<b>CARACTÉRISTIQUES FRIGORIFIQUES</b>									
Diamètre gaz	pouce	5/8	5/8	5/8	5/8	5/8	5/8	5/8	5/8
Diamètre liquide	pouce	3/8	3/8	3/8	3/8	3/8	3/8	3/8	3/8
Charge usine en fluide frigorigène HFC R410A	g	2 500	2 500	2 500	2 500	2 500	3 800	3 800	3 800
Quantité en tonne équivalent CO <sub>2</sub>	t	5	5	5	5	5	8	8	8
Longueur mini / maxi	m	5/20	5/20	5/20	5/20	5/20	5/30	5/30	5/30
Dénivelé maxi	m	15	15	15	15	15	15 <sup>(5)</sup>	15 <sup>(5)</sup>	15 <sup>(5)</sup>
Longueur maxi sans complément de charge	m	15	15	15	15	15	15	15	15
Masse de gaz à rajouter par m supplémentaire	g	50	50	50	50	50	50	50	50
<b>RACCORDEMENTS ÉLECTRIQUES</b>									
Alimentation	V / Hz	230/50	230/50	400/50	400/50	400/50	230/50	400/50	400/50
Consommation veille	W	7,5	7,5	11,5	11,5	11,5	23	19	19
Intensité nominale	A	11,4	14,2	3,7	4,8	5,5	17,2	6,43	7,4
Intensité maximale	A	22	25	8,5	9,5	10,5	28	14	14
Calibre disjoncteurs courbe C <sup>(3)</sup>	A	32	32	20	20	20	32	16	16
Câble d'alimentation groupe extérieur <sup>(3)</sup>	mm <sup>2</sup>	3G6	3G6	5G2,5	5G2,5	5G2,5	3G6	5G2,5	5G2,5
Câble d'interconnexion groupe extérieur - Module intérieur	mm <sup>2</sup>	4G1,5	4G1,5	4G1,5	4G1,5	4G1,5	4G1,5	4G1,5	4G1,5
<b>CARACTÉRISTIQUES ET PERFORMANCES ECS</b>									
Efficacité énergétique ECS <sup>(1)</sup>	%	<b>88</b>	<b>88</b>	<b>88</b>	<b>88</b>	<b>88</b>	<b>109</b>	<b>109</b>	<b>109</b>
Profil de soutirage - ECS <sup>(1)</sup>	-	<b>L</b>	<b>L</b>	<b>L</b>	<b>L</b>	<b>L</b>	<b>L</b>	<b>L</b>	<b>L</b>
Classe énergétique - ECS	-	<b>A</b>	<b>A</b>	<b>A</b>	<b>A</b>	<b>A</b>	<b>A</b>	<b>A</b>	<b>A</b>
Consommation annuelle d'énergie - ECS	kWh	1166	1166	1166	1166	1166	941	941	941
<b>CARACTÉRISTIQUES HYDRAULIQUES</b>									
Contenance ballon ECS	L	190	190	190	190	190	190	190	190
Appoint électrique ECS	kW	1,50	1,50	1,50	1,50	1,50	1,50	1,50	1,50
Matériaux ballon ECS		Acier émaillé							
Période de mise en température selon EN 16147	h/mn	46 mn	46 mn	46 mn	46 mn	46 mn	54 mn	54 mn	54 mn
Température de référence selon EN 16147	°C	54,2	54,2	54,2	54,2	54,2	54,2	54,2	54,2
COP selon EN 16147		2,25	2,25	2,30	2,30	2,30	2,56	2,56	2,56
Volume max eau chaude utilisable selon EN 16147	L	250	250	250	250	250	250	250	250
Puissance réserve Pes selon EN 16147	W	40	40	40	40	40	48	48	48
<b>RACCORDEMENTS ÉLECTRIQUES</b>									
Calibre disjoncteurs appoints ECS courbe C <sup>(3)</sup>	A	16	16	16	16	16	16	16	16
Câble d'alimentation appoints ECS <sup>(3)</sup>	mm <sup>2</sup>	3G1,5	3G1,5	3G1,5	3G1,5	3G1,5	3G1,5	3G1,5	3G1,5



Retrouvez toutes les données de performances énergétiques sur notre site internet [www.atlantic-pros.fr](http://www.atlantic-pros.fr)

(1) Certifié par HP Keymark.

(2) Niveau de pression sonore à 1 m de l'appareil, 1,5 m du sol, champ libre directivité 2.

(3) Les sections de câbles et calibres de protection des disjoncteurs sont données à titre indicatif et ne dispensent pas l'installateur de vérifier que ces sections correspondent aux besoins et répondent aux normes en vigueur.

(4) Niveau de pression sonore à 5 m de l'appareil, 1,5 m du sol, champ libre directivité 2.

(5) Dans le cas où le groupe extérieur se trouve au dessus du module intérieur.

ErP

ErP



# Régulation et connectivité

## Gérez votre confort thermique avec Atlantic

### À L'INTÉRIEUR DE LA MAISON

avec notre choix de thermostats modulants Navilink.

Ces thermostats modulants permettent de mesurer, d'afficher et de modifier la température d'ambiance et la température de consigne.



Navilink A59 NB  
Réf. 074 231



Navilink A75  
Réf. 074 213



Navilink A78  
Réf. 074 214

### À DISTANCE, OÙ VOUS VOULEZ, QUAND VOUS VOULEZ

avec l'application Atlantic Cozytouch.

Pilotez, contrôlez et gérez votre confort thermique et eau chaude sanitaire à distance via un smartphone ou une tablette. Visualisez vos consommations d'énergie et activez le mode absence où que vous soyez.



Pack Cozytouch NB A.I. Réf. 501 003



Application  
Atlantic Cozytouch

Téléchargeable sur



## Interopérabilité

La pompe à chaleur Alféa Excellia A.I. s'intègre dans la Maison Connectée by Delta Dore grâce au co-développement d'une passerelle de communication.

### À DISTANCE, OÙ VOUS VOULEZ, QUAND VOUS VOULEZ

avec **atlantic** et **DELTA DORE**

DELTA DORE et la passerelle TYPASS ATL

Cette passerelle permet le pilotage des consignes et la réalisation de la programmation horaire.



Typass ATL



TyBox 5101



Box Tydom 1.0



Application  
Delta Dore

Fournis par Delta Dore, [www.delta.dore.fr](http://www.delta.dore.fr)

avec **atlantic** et **somfy**

SOMFY et le Navipass io (en option)<sup>(1)</sup>

Cette passerelle permet l'affichage des consommations, le pilotage du mode activé, ainsi que la réalisation de scénarios et le programme SMART.



Navipass io  
ref. 073 329



Navilink A59 NB<sup>(2)</sup>  
ref. 074 231



Box TaHoma



Application  
TaHoma

Fournis par Atlantic

Fournis par Somfy, [www.somfy.fr](http://www.somfy.fr)

Applications téléchargeables sur : Télécharger dans l'App Store DISPONIBLE SUR Google Play

## atlantic PRO Services



Garantie  
express  
pièces

Pour tout produit sous garantie dépannez votre client rapidement, sans démarche administrative.

Pour nous contacter



03 51 42 70 42

(prix d'un appel local)

Du lundi au vendredi  
de 8h à 12h30 et 13h30 à 18h



Atlantic  
Campus les  
formations  
dédiées

Des formations au plus proche de votre quotidien pour gagner en efficacité.

Formations recommandées :  
PAC 1-06 et PAC 1-14

Formations QualiPac :  
AGR 1-06

Plus de renseignements sur :  
[www.atlantic-pros.fr](http://www.atlantic-pros.fr)



Assistance en  
ligne Espace  
SAV

Pour vous permettre de travailler en toute sérénité. Accédez à tout le contenu dont vous avez besoin, où que vous soyez et à tout instant.

[www.atlantic-pros.fr](http://www.atlantic-pros.fr)  
rubrique « Espace SAV »

Pour accéder à votre espace SAV, munissez-vous :

- > De votre identifiant (N° de SIRET)
- > De votre mot de passe

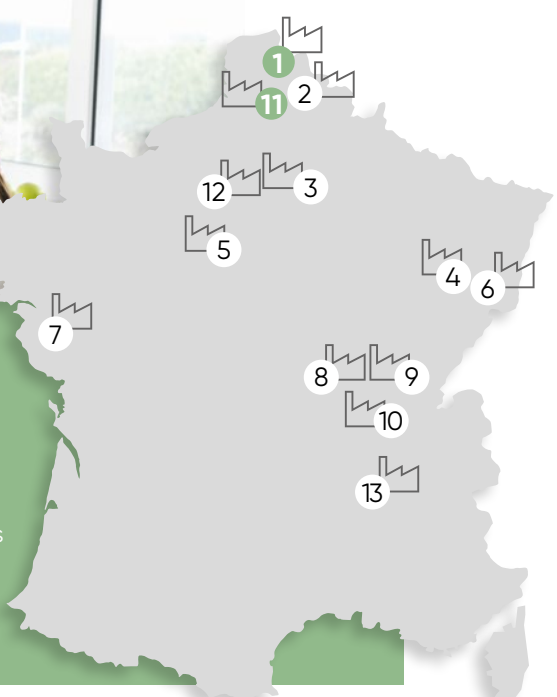


L'appli Atlantic  
Services Pro

Pour vous accompagner au quotidien.

- Accéder aux codes erreurs, aux pièces détachées et aux documentations techniques
- Configurer tous les paramètres de la pompe à chaleur
- Mise en contact facilitée avec l'assistance technique






**Atlantic conçoit et produit en France sur 13 sites industriels, 2 sites dédiés pour les pompes à chaleur, les chaudières et les solutions hybrides.**

- 1. Merville (59)**  
Chaudières domestiques, pompes à chaleur et solutions hybrides
- 11. Billy-Berclau (62)**  
Pompes à chaleur et chaudières murales domestiques

## Vos contacts services



**POMPES À CHALEUR  
AIR/EAU SPLIT INVERTER**

	03 51 42 70 42
	03 28 48 10 10
	<b>www.atlantic-pros.fr</b> rubrique Espace SAV
	04 72 10 27 69 <b>www.atlantic-formations.fr</b>

**AVANT-VENTE**

aide à la sélection de produits, études et dimensionnement

**ASSISTANCE TECHNIQUE  
ET GARANTIES**

aide à l'installation, au dépannage, pièces détachées, garanties

**COMMANDES ET LIVRAISONS  
DE PRODUITS FINIS**

disponibilité, prix, commande, délai

**ESPACE SAV**

pièces détachées :  
sélection et commande,  
garanties, documentations,  
notices, vidéos, tutos

**FORMATIONS**



**Direction Atlantic**  
Pompes à chaleur et chaudières  
Immeuble Osmose  
2 Allée Suzanne Pénillault-Crapez - 94110 Arcueil

www.atlantic-pros.fr

Cachet :