

# atlantic

On est bien chez vous.

## Gamme Axeo NOx F30

CHAUDIÈRES SOL FIOUL CONDENSATION  
CHAUFFAGE SEUL OU  
AVEC ECS ACCUMULÉE

- Économies
- Ergonomie
- Confort



Axeo NOx Duo



Axeo NOx

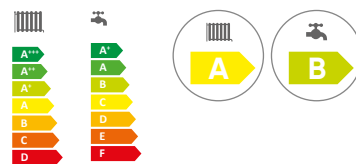
Documentation destinée aux professionnels



• MARQUE FRANÇAISE • RECOMMANDÉE PAR LES PROFESSIONNELS • SOLUTIONS CONNECTÉES

# Faites connaissance avec...

## Axeo NOx F30



BIOFIOUL READY **f30**

### Qu'est-ce qu'Axeo NOx F30 ?

L'Axeo NOx F30 est une chaudière fioul à condensation.

Cette chaudière Hautes Performances est toute équipée pour s'intégrer facilement dans l'habitation. L'Axeo NOx F30 est conçue pour répondre à tous les besoins, sa technologie condensation garantit un maximum d'économies.

RÉNO

CHALEUR «SENSIBLE»  
issue de la combustion



CHALEUR LATENTE  
issue des fumées



RENDEMENT DE 103 %

### + PRODUIT

#### ÉCONOMIES

- Technologie condensation permettant d'atteindre un rendement de 103 % et ainsi de réduire sa facture énergétique.
- Plus d'économie d'énergie grâce au pilotage à distance (Thermostat ON/OFF connecté).

#### ERGONOMIQUE ET COMPACTE

- Produit tout intégré et compact associant sous l'habillage, le brûleur Bas NOx, le corps de chauffe, la régulation, le condenseur, le ballon d'eau chaude sanitaire et le kit hydraulique.
- Simple d'installation : il peut être séparé en 2 parties (pour la version duo) afin de dissocier la chaudière et le ballon. Appréciable dans le cadre d'accès difficiles.
- Simple d'entretien : accès au condenseur par l'avant.

#### CONFORT

- Régulation autonome en fonction de la température extérieure (sonde fournie de série).
- Confort sanitaire optimal avec son ballon de 120 L atteignant un débit de 21 L/min.

### LA GAMME AXEO NOx F30 EST COMPOSÉE DE 4 MODÈLES DIFFÉRENTS :

2 modèles en chauffage seul : 25 et 32 kW

- Axeo NOx 25 - F30, Axeo NOx 32 - F30

2 modèles en chauffage + ECS accumulée

avec ballon d'eau chaude intégré : 25 et 32 kW

- Axeo NOx Duo 25 - F30, Axeo NOx Duo 32 - F30



### Garanties

- 2 ans pièces
- +1 an pièces et main d'œuvre sous condition<sup>(1)</sup>
- 5 ans corps de chauffe et ballon ECS<sup>(2)</sup>

(1) Bénéficiez d'une extension qui porte la garantie à 3 ans pièces et 1 an main d'œuvre, si la mise en service est effectuée par un SAV agréé dans les 6 mois maximum à compter de la date de facturation du matériel par Atlantic. (2) La garantie pièces est applicable uniquement si un entretien annuel est réalisé depuis la mise en service auprès d'un installateur professionnel agréé ou qualifié.

# TECHNOLOGIES ET PERFORMANCES

## Les chaudières Axeo NOx F30, une technologie à condensation.

La chaudière à condensation constitue aujourd'hui la solution la plus efficace pour exploiter au mieux les performances de l'énergie fioul. Cette technologie est un gage d'économies.

### 1 Corps de chauffe acier

- Avec triple parcours de fumées pour plus de fiabilité et d'efficacité.

### 2 Ballon acier de 120 L pour la version Duo

- Avec protection ACI pour une tenue dans le temps, irréprochable.
- Débit spécifique de 21 L/min, pour un confort optimal.

### 3 Conception optimisée

- « tout en un » : brûleur Bas NOx, kit hydraulique, corps de chauffe, condenseur, vanne 3 voies motorisée (livrée de série) et ballon d'eau chaude sanitaire (version Duo).
- La version Duo est démontable en deux parties pour les accès difficiles.



### 5 Interface de régulation de série

- Programmation du chauffage et de la température ambiante.
- Anticipation des variations de température extérieure grâce à la sonde extérieure fournie de série.
- Écran LCD et navigation intuitive.
- Gestion de deux circuits de chauffage.



### 4 Grande contenance en eau (57 L) de l'échangeur

- Optimisant ainsi les échanges thermiques.

## Confort sanitaire (Axeo NOx Duo uniquement)

Type de logement			T1	T2		T3		T4		T5	★★★ sanitaire <sup>(1)</sup>	ErP
Occupation			1	2	3	4	5	6	7+			
Équipement	Débit en L/mn	Stabilité température	[Icons: sink, toilet, shower]		[Icons: sink, toilet, bathtub]		[Icons: sink, toilet, shower, bathtub]		[Icons: sink, toilet, shower, bathtub]			
Axeo NOx Duo F30	21	🔥🔥🔥	🔥🔥🔥	🔥🔥🔥	🔥🔥🔥	🔥🔥🔥	🔥🔥🔥	🔥🔥🔥	🔥🔥🔥	🔥🔥🔥	✓	B

🔥 Eco    🔥🔥 Confort    🔥🔥🔥 Confort Premium

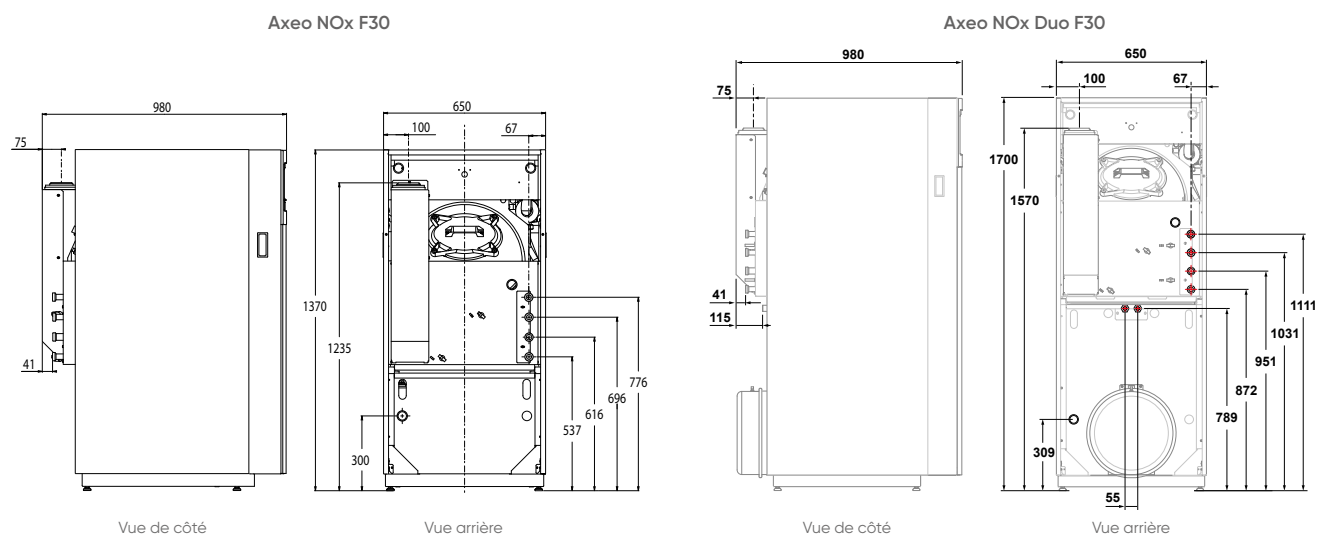
(1) Selon norme EN 13.203

## CARACTÉRISTIQUES TECHNIQUES

DÉSIGNATION	UNITÉ	AXEO NOX 25 - F30	AXEO NOX 32 - F30	AXEO NOX DUO 25 - F30	AXEO NOX DUO 32 - F30
Référence		026 000	026 001	026 002	026 003
<b>CARACTÉRISTIQUES GÉNÉRALES</b>					
Classe selon la directive rendement 92/42/CEE	-	Condensation			
Type d'évacuation	-	B23, B23p, C13, C33, C93			
Dimensions h x l x p	mm	1370x650x980		1700x650x980	
Poids à vide	kg	196	196	247	247
<b>CARACTÉRISTIQUES ET PERFORMANCES CHAUFFAGE</b>					
Classe énergétique	-	A	A	A	A
Puissance thermique	kW	24	29,8	24	29,8
Efficacité énergétique saisonnière - Chauffage, selon règlement (EU) n°813/2013	%	90	90	90	90
Efficacité énergétique saisonnière - Chauffage avec sonde extérieure, selon règlement (EU) n°811/2013	%	91	92	91	92
Efficacité énergétique saisonnière - chauffage avec sonde extérieure et thermostat d'ambiance, selon règlement (EU) n° 811/2013	%	93	94	93	94
Consommation annuelle d'énergie	kWh	13 944	17 778	13 944	17 778
Puissance acoustique	dB(A)	51	54	54	55
Rendements sur Pci 50/30 °C à 100%	%	102,6	102,2	102,6	102,2
Contenance en eau du corps de chauffe	L	57	57	57	57
Contenance en eau du vase d'expansion	L	18	18	18	18
Ø Entrée et sortie circuit chauffage	"- mm	1 - 26x34	1- 26x34	1 - 26x34	1 - 26x34
Classe NOx	-	III	III	III	III
<b>CARACTÉRISTIQUES ET PERFORMANCES ECS</b>					
Classe énergétique / Profil de soutirage	-	-	-	B/XXL	B/XXL
Efficacité énergétique ECS	%	-	-	60	60
Consommation annuelle d'énergie	kWh	-	-	7 770	7 762
Débit selon EN 13.203	L/mn	-	-	21	21
Débit selon EN 303.6	L/mn	-	-	23	23
Contenance du ballon ECS	L	-	-	120	120

**ErP** Retrouvez toutes les données de performances énergétiques sur notre site internet [www.atlantic-pros.fr](http://www.atlantic-pros.fr)

## CARACTÉRISTIQUES DIMENSIONNELLES (en mm)



# Régulation et connectivité

## Gérez votre confort thermique avec Atlantic

### À L'INTÉRIEUR DE LA MAISON

avec notre choix de commandes d'ambiance modulantes.

#### T55 (filaire) et T58 (radio)

- Mesure de température ambiante.
- Correction d'ambiance et pilotage.



T55  
réf. 073 951



T58 (radio)  
réf. 075 313

#### T75 (filaire) et T78 (radio)

- Régulation déportée pour un pilotage complet du système de chauffage dans l'habitation.



T75  
réf. 073 954



T78 (radio)  
réf. 074 061

### Les avantages d'une commande d'ambiance modulante

- Auto-adaptation de la courbe de chauffe pour un chauffage au plus près des besoins réels de l'habitation.
- Optimisation des temps de fonctionnement du générateur en fonction des variations de température extérieure et de la température ambiante mesurée pour plus d'économies.

### À DISTANCE, OÙ VOUS VOULEZ, QUAND VOUS VOULEZ

avec un thermostat d'ambiance ON/OFF connecté de type Netatmo\*

- Fonctionnement ON/OFF.
- Contrôle du chauffage à distance.
- Programmation horaire en fonction de vos habitudes.
- Application smartphone et/ou web dédiée et gratuite.

\* Pour plus de renseignements ou l'achat d'un thermostat Netatmo, rapprochez-vous de votre distributeur habituel.



atlantic **PRO**  
Services



Atlantic Campus  
les formations dédiées

Des formations au plus proche de votre quotidien pour gagner en efficacité.

Formation recommandée :  
CHD 1-07

Plus de renseignements sur : [www.atlantic-pros.fr](http://www.atlantic-pros.fr)





**Atlantic conçoit et produit en France sur 13 sites industriels, 2 sites dédiés pour les pompes à chaleur, les chaudières et les solutions hybrides.**

- 1. Merville (59)**  
Chaudières domestiques, pompes à chaleur et solutions hybrides
- 11. Billy-Berclau (62)**  
Pompes à chaleur et chaudières murales domestiques

## Vos contacts services



**CHAUDIÈRES SOL FIOUL  
À CONDENSATION**

<p><b>AVANT-VENTE</b> aide à la sélection de produits, études et dimensionnement</p>	03 51 42 70 42
<p><b>ASSISTANCE TECHNIQUE ET GARANTIES</b> aide à l'installation, au dépannage, pièces détachées, garanties</p>	03 28 48 10 10
<p><b>COMMANDES ET LIVRAISONS DE PRODUITS FINIS</b> disponibilité, prix, commande, délai</p>	<b>www.atlantic-pros.fr</b> rubrique Espace SAV
<p><b>ESPACE SAV</b> pièces détachées : sélection et commande, garanties, documentations, notices, vidéos, tutos</p>	04 72 10 27 69 <b>www.atlantic-formations.fr</b>
<p><b>FORMATIONS</b></p>	

# atlantic

**Direction Atlantic**  
Pompes à chaleur et chaudières  
Immeuble Osmose  
2 Allée Suzanne Pénillault-Crapez - 94110 Arcueil

www.atlantic-pros.fr



Cachet :