

Thermor 
Chaleur connectée

DURALIS

Chauffe-eau électrique

**Le chauffe-eau
durable et universel**

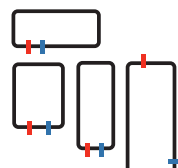


5 GARANTIE
ANS
CUVE ET PIÈCES

SÉRÉNITÉ
Une garantie de 5 ans
pour votre tranquillité



DOUBLE ENTRAXE
500/800mm & 700/800mm
Remplace tous les chauffe-eau
verticaux muraux



4 FORMATS
Vertical mural
(étroit et compact),
stable et horizontal
mural

ÉQUIPÉ ⁽¹⁾
ACI
hybride

DURÉE DE VIE
PROLONGÉE ⁽²⁾
Le chauffe-eau sans
entartrage pour un confort
longue durée

(1) Sauf modèle 50L, équipé de la technologie ACI.

(2) Concerne uniquement la cuve. Par rapport aux chauffe-eau protégés par une simple anode magnésium (blindé), dans le cas des eaux agressives.
Sous réserve de l'utilisation de l'eau potable des réseaux conformes aux normes en vigueur; avec un adoucisseur, la dureté de l'eau doit rester supérieure à 8°f.

CARACTÉRISTIQUES TECHNIQUES

ÉQUIPÉ ⁽¹⁾
ACI
hybride

7 capacités de 50 à 300 litres et **4 diamètres** (505, 513, 570 et 575 mm) adaptés à chaque besoin.

Résistance stéatite anticalcaire: insérée dans un fourreau, sans contact direct avec l'eau. En cas de remplacement, pas besoin de vidange.

Double protection anticorrosion: anode en titane inusable enrobée de magnésium. Pas d'entretien de l'anode

Protection immédiate et permanente grâce au courant imposé

Remplacement facile et rapide de l'ancien chauffe-eau en évitant de refaire les trous grâce au double entraxe.

Cuve conforme aux normes d'hygiène grâce à son revêtement intérieur en émail vitrifié et corps de chauffe émaillé.

Antichauffe à sec: pas de mise en chauffe si l'appareil n'est pas rempli d'eau.

Formats adaptés à chaque besoin: disponible au sol, au mur (horizontal et vertical) et en version compacte.

Poignées de préhension confortables pour une installation facilitée.

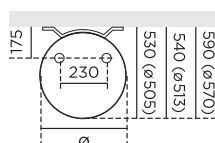
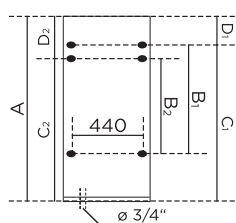
Emballages: suppression des films plastique: moins de déchets, facile à remballer.

(1) Sauf 50L, équipé de la technologie ACI.

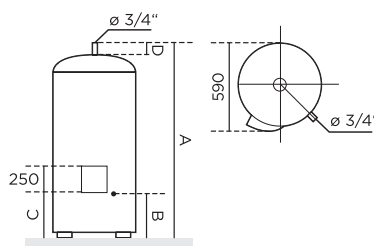


UNE OFFRE COMPLÈTE POUR RÉPONDRE À VOS ATTENTES

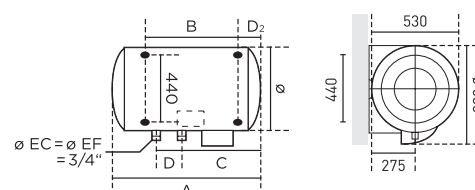
VERTICAL MURAL



STABLE



HORIZONTAL



DIMENSIONS ET RÉFÉRENCES

	Capacité (L)	Nombre de personnes	Puissance (W)	Consommation d'entretien (kWh/24 h à 65°C)	Quantité d'ECS à 40°C (L) (V40) ⁽²⁾	Constante de refroidissement	Temps de chauffe	Dimensions (mm)								Poids à vide (kg)	Classe énergétique	Référence	
								ø	A	B/B1	B2	C/C1	C2	D/D1	D2			Écoulement des stocks	2021
ø 505 et 513 Duralis verticaux muraux étroits	50 ⁽¹⁾	1	1200	0,82	63	0,35	2h36	505	575	-	-	370	-	155	-	22	C	241 057	
	75 ⁽¹⁾	1 ou 2	1200	1,08	142	0,28	4h04	513	705	-	-	570	-	135	-	23	C	251 056	251 068
	100 ⁽¹⁾	2	1200	1,28	177	0,27	5h27	513	835	-	-	750	565	85	265	27	C	261 067	251 072
	150	3	1800	1,65	277	0,23	5h14	513	1155	800	500	1050	750	105	405	35	C	271 083	271 112
	200	4	2200	1,94	374	0,20	5h44	513	1475	800	700	1050	950	425	525	45	C	281 077	251 079
ø 570 Duralis verticaux muraux compacts	100 ⁽¹⁾	2	1200	1,15	182	0,24	5h18	570	780	-	-	570	-	135	-	32	C	861 410	
	150	3	1800	1,43	277	0,20	5h18	570	1030	500	-	750	-	210	-	41	C	871 415	
	200	4	2400	1,88	368	0,20	5h08	570	1255	800	700	1050	950	165	265	51	C	881 420	
ø 575 Duralis stables	150	3	1800	1,64	265	0,23	4h29	575	1015	270	-	160	-	30	-	40	C	272 038	
	200	4	2400	1,95	375	0,21	4h34	575	1275	270	-	160	-	30	-	51	C	282 072	
	250	5	3000	2,20	440	0,19	5h09	575	1500	270	-	160	-	30	-	63	C	282 074	
	300	5 et +	3000	2,49	526	0,18	6h19	575	1780	270	-	160	-	30	-	73	C	292 045	
ø 505 Duralis horizontaux muraux	100	2	1800	1,31	170	0,28	3h07	505	835	600	-	490	-	120	85	32	C	263 123	
	150	3	1800	1,60	245	0,23	4h39	505	1155	800	-	490	-	120	105	41	C	273 124	
	200	4	2100	2,27	330	0,24	5h13	505	1475	1050	-	490	-	120	105	50	C	283 118	

(1) Non kitables. (2) Quantité d'eau chaude mélangée à 40°C fournie par un appareil réglé à 65°C. (3) Pas de valeur pour les capacités < 75 L. Nos valeurs de consommation d'entretien, de temps de chauffe et de constante de refroidissement sont calculées selon le cahier des charges LCIE NF Performance.

ACCESSOIRES

Livré avec **raccord diélectrique tournant 3/4"**.

FACILITRI (réf. 800 281): pour un changement de tension (mono tri) en moins de 2 minutes (à partir de 150 L et tous les horizontaux).

Trépiéd universel 50 à 200 L (réf. 900 991).

Kit agro (réf.029444) prix: nous consulter, sonde haute température pour un chauffe-eau de 100 à 300 L (sauf HM) à usage agricole ou industriel (maintien des garanties du chauffe-eau à 5 ans cuve et pièces).

THERMOR ZA CHARLES BEAUHAIRE • 17, RUE CROIX FAUCHET
BP 46 • 45141 SAINT-JEAN-DE-LA-RUELLE



Thermor
Chaleur connectée