



Thermor 
— connecté à vous

NOTICE D'UTILISATION

Aéromax 5

Chauffe-eau
thermodynamique
vertical mural
100-150 L



www.thermor.fr

Thermor 
— connecté à vous

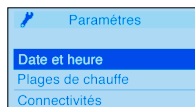
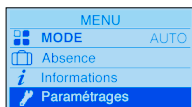


 **PRISE EN MAIN RAPIDE
UTILISATEUR**

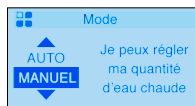
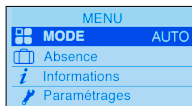
AÉROMAX 5 VERTICAL MURAL

Chauffe-eau thermodynamique

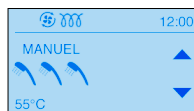
ÉTAPE 1 Régler la date et l'heure



ÉTAPE 2 Régler le mode



- ➔ Le **mode AUTO** adapte le besoin en fonction de la consommation des utilisateurs.
- ➔ Le **mode ECO** est conseillé pour des températures d'air au-dessus de 10°C.
- ➔ En **mode MANUEL**, le chauffe-eau 100L permet de régler de 1 à 3 douches, et le chauffe-eau 150L permet de régler de 2 à 4 douches.



ÉTAPE 3

Départ en vacances



Il est possible de mettre une absence sans programmer de retour ou d'anticiper un départ.

ÉTAPE 4

Besoin rapide en eau chaude



- ➔ Actionner la **touche BOOST** et choisir la durée pendant laquelle la production maximale en eau chaude est souhaitée.

Il est possible de régler entre 1 et 7 jours.

ÉTAPE 5

Information sur ses consommations

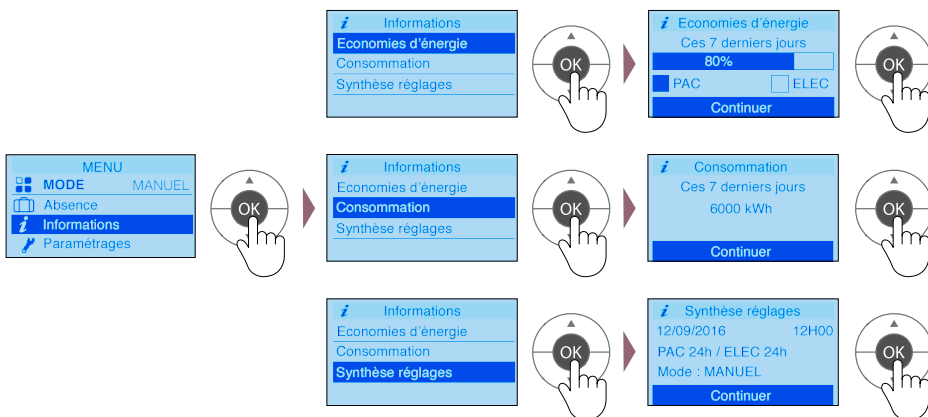
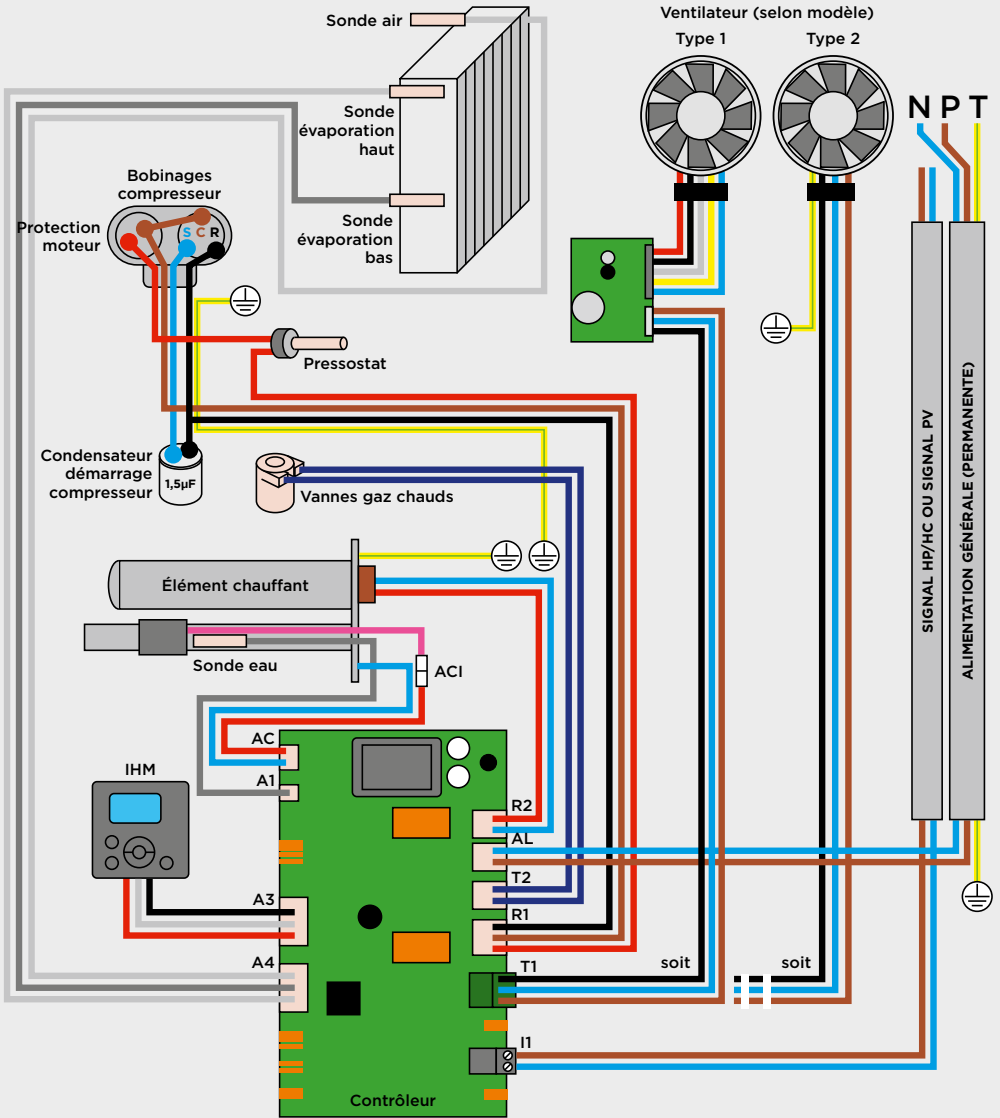


SCHÉMA ÉLECTRIQUE POUR LA MAINTENANCE DE VOTRE CHAUFFE-EAU THERMODYNAMIQUE AÉROMAX 5



Bobinage compresseur :
 Résistance **RC** ≈ 5 Ω
 Résistance **CS** ≈ 6 Ω
 Résistance **SR** ≈ 11 Ω

Vanne gaz chauds :
 Résistance ≈ 1,3 kΩ

R1 Connecteur compresseur :
 Résistance **MR** ≈ 0 Ω
 Résistance **NM** ≈ 5 Ω
 Résistance **NR** ≈ 5 Ω

Élément chauffant :
 Résistance ≈ 29 Ω

T1 Ventilateur en vitesse basse :
 Tension **NB** ≈ 230 V
 Voltage **NB** ≈ 230 V

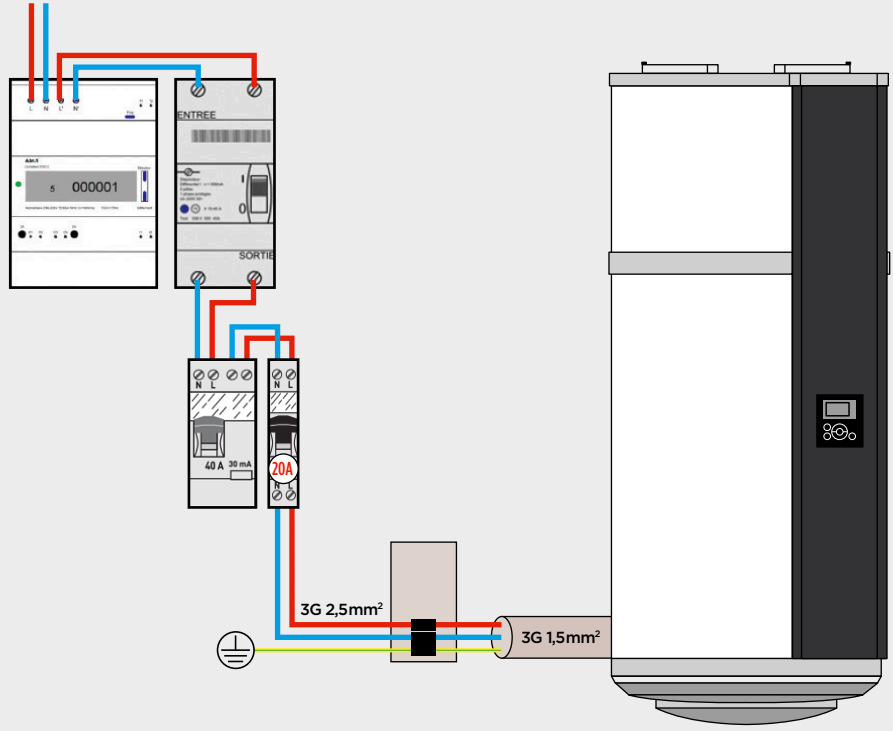
A3 Connecteur IHM (A3) :
 Tension **NR** ≈ 5 V
 Voltage **NR** ≈ 5 V

T1 Ventilateur en vitesse haute :
 Tension **NB** ≈ 230 V, **NM** ≈ 230 V
 Voltage **NB** ≈ 230 V, **NM** ≈ 230 V

Sondes de température :
 R ≈ 12 kΩ (20°C)

SCHÉMA ÉLECTRIQUE POUR **LA MISE EN SERVICE** DE VOTRE CHAUFFE-EAU THERMODYNAMIQUE AÉROMAX 5 VERTICAL MURAL

RACCORDEMENT ÉLECTRIQUE PERMANENT



PREUVE D'ACHAT



AÉROMAX 5

Chauffe-eau thermodynamique vertical mural

5 GARANTIE ANS
CUVE ET PIÈCES

5 GARANTIE ANS
POMPE À CHALEUR

Avec la garantie, Thermor s'engage sur la qualité professionnelle de son produit.

Garantie

Document à conserver par l'utilisateur
(à présenter uniquement en cas de réclamation)

La durée de garantie est de cinq ans pour la cuve et les pièces électriques, et de cinq ans pour la pompe à chaleur à compter de la date d'installation ou d'achat. La garantie s'applique en France uniquement. Thermor assure l'échange ou la fourniture des pièces reconnues défectueuses à l'exclusion de tous dommages et intérêts. Les frais de main-d'œuvre, de déplacement et de transport sont à la charge de l'utilisateur. Les détériorations provenant d'une installation non conforme à la NFC 15-100, d'un réseau d'alimentation ne respectant pas la norme NF EN 50 160, d'un usage anormal ou du non respect des prescriptions de ladite notice ne sont pas couvertes par la garantie. Présenter le présent certificat uniquement en cas de réclamation auprès de votre distributeur ou de votre installateur, en y joignant votre facture d'achat. Les dispositions des présentes conditions de garantie ne sont pas exclusives du bénéfice au profit de l'acheteur, de la garantie légale pour défauts et vices cachés qui s'appliquent en tout état de cause dans les conditions des articles 1641 et suivants du code civil.

TYPE DE L'APPAREIL

NUMÉRO DE SÉRIE

NOM DU CLIENT

ADRESSE

| | | | | | |
|--|--|--|--|--|--|
| | | | | | |
|--|--|--|--|--|--|

CODE POSTAL VILLE

Cachet de l'installateur :



Retrouvez toutes nos solutions et nos conseils sur www.thermor.fr

Thermor ZA CHARLES BEAUHAIRE • 17, RUE CROIX FAUCHET
BP 46 • 45141 SAINT-JEAN-DE-LA-RUELLE

Thermor 
— connecté à vous

EPIL WWW.EFIL.FR / 20211101