



# NOTICE D'INSTALLATION ET D'UTILISATION

INSTALLATION AND OPERATING MANUAL  
GEBRUIKS- EN INSTALLATIEHANDLEIDING

## Riviera 2 Mixte

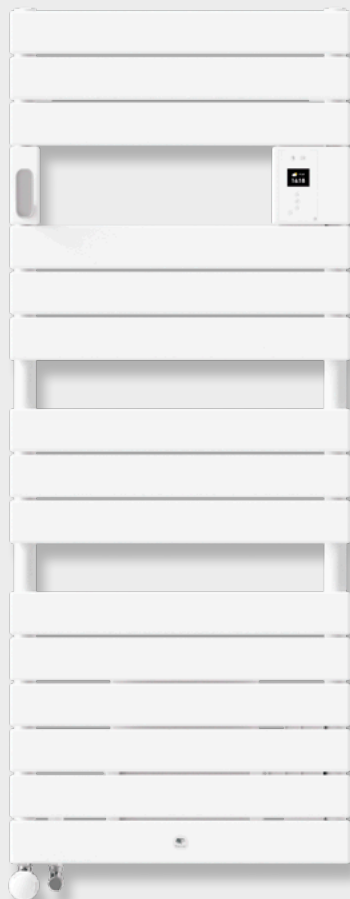
### Radiateur sèche-serviettes mixte

- 1750W avec soufflerie
- 2000W avec soufflerie

*Mixed towel rail  
Handdoekdroger mit  
gemischtem betrieb*

- ▶ Pilotable à distance<sup>(1)</sup>
- ▶ Boîtier de commande programmable et affichage de la météo<sup>(1)</sup>
- ▶ De larges lames plates pour optimiser le confort et le séchage des serviettes

(1) Nécessite l'achat d'un bridge Cozytouch par foyer par appareil de cette gamme



# RIVIERA 2 MIXTE

Radiateur sèche-serviettes mixte

*Mixed towel rail*

*Handdoekdroger mit gemischtem betrieb*



Nous vous remercions  
de lire attentivement  
cette notice de façon à :

- rendre votre installation conforme aux normes,
- optimiser les performances de fonctionnement de votre appareil.

*Notre responsabilité ne saurait être engagée pour des dommages causés par une mauvaise installation ou par le non-respect des instructions se trouvant dans ce document.*

GARANTIE  
**2 ANS**

**Thermor**   
— connecté à vous

# GARANTIE

Document à conserver par l'utilisateur  
(à présenter uniquement en cas de réclamation)

## Garantie utilisateur

Conformément aux dispositions légales en vigueur, les utilisateurs bénéficient en tout état de cause de la garantie légale des vices cachés (articles 1641 et suivants du Code Civil) et de la garantie légale de conformité pour les biens de consommation due par le dernier vendeur (articles L217-1 et suivants du Code de la Consommation).

## Garantie clients professionnels Thermor

Nos appareils sont garantis 2 ans contre tout défaut de fabrication dans les conditions définies dans nos CGV.

La garantie comprend l'échange ou la fourniture des pièces reconnues défectueuses après expertise par notre Service Après-Vente, à l'exclusion de tous frais annexes qu'il s'agisse de main d'œuvre, déplacement, perte de jouissance ou d'exploitation ou de toute indemnités à titre de dommages et intérêts.

## Conditions

La garantie ne couvre pas les détériorations provenant notamment, d'une installation non conforme, d'un réseau d'alimentation ne respectant pas la norme NF EN 50160, d'un usage anormal ou du non-respect des prescriptions de ladite notice.

---

TYPE DE L'APPAREIL \*

---

N° DE SÉRIE \*

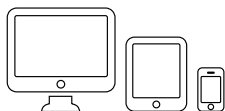
---

NOM ET ADRESSE DE L'UTILISATEUR

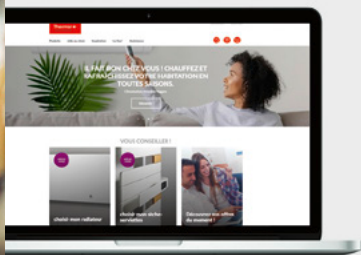
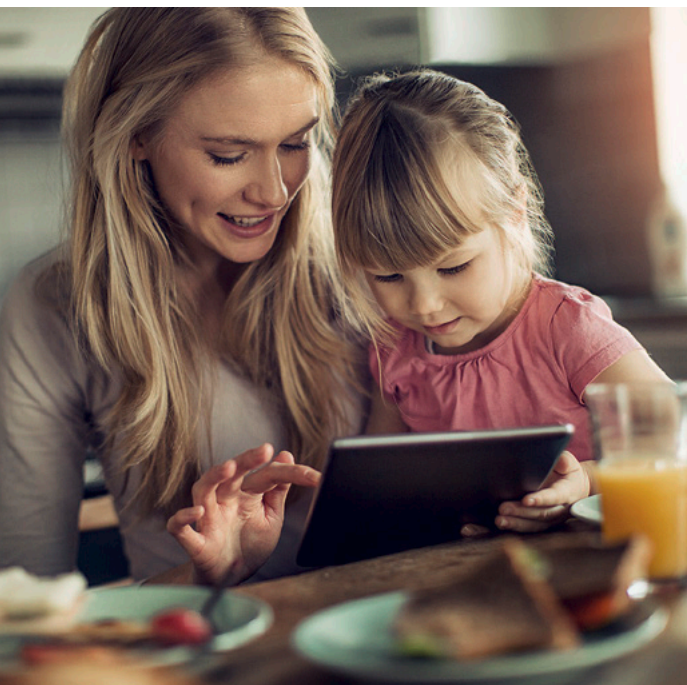
---

---

# RETROUVEZ LES ACCESSOIRES SALLE DE BAINS **EN VENTE SUR LA BOUTIQUE EN LIGNE THERMOR**



[www.thermor.fr](http://www.thermor.fr)



EPFL WWW.EPFL.FR / 2021/12/23



**BOUTIQUE OFFICIELLE THERMOR**

Produits certifiés d'origine constructeur



**PAIEMENT 100% SÉCURISÉ**

U0719170



**THERMOR ZA CHARLES BEAUHAIRE**  
17, RUE CROIX FAUCHET • BP 46  
45141 SAINT-JEAN-DE-LA-RUELLE

**Thermor**   
— connecté à vous