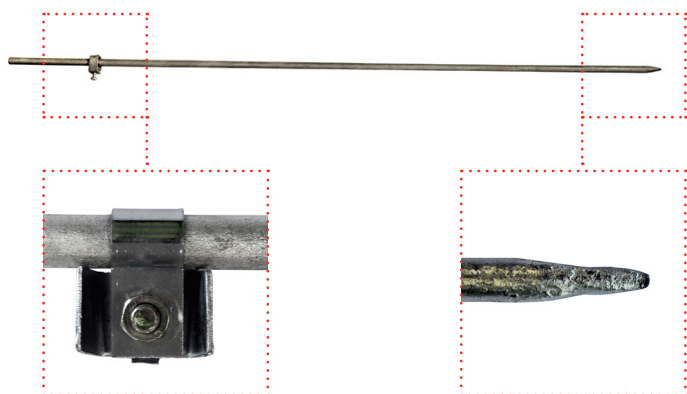


MISE À LA TERRE

Piquets de terre



Piquets

► **Piquet de terre, acier galvanisé à chaud.** Connexion montée. 1m, 1,5m et 2m. Disponible en rond ou cruciforme.

		Conditionnement	
		Sur.	Réf.
Rond	Longueur (en cm)		
	100	10	93771
	150	10	93772
Cruciforme	100	10	93775
	150	10	93776
	200	10	93777

Barrettes de coupure basse



Barrettes de coupure

► **Le répartiteur de terre** est utilisé pour relier entre elles l'ensemble des terres d'un étage. Il s'installe dans la colonne d'immeuble à côté du distributeur d'étage selon les règles en vigueur.

La barrette de coupure de terre est installée au pied de la colonne terre. Elle permet l'ouverture du circuit de terre lors d'une mesure de la prise de terre.

Conditionnement		
Qté.	Sur.	Réf.
1	10	93780