

## Support de spot LED encastré



### La gamme RAMSPOT change de dimension !

Après s'être engagé dans une démarche de protection des éclairages contre les surchauffes, RAM s'attaque maintenant à la réduction de la consommation énergétique des bâtiments. (RT2012)

**RAMSPOT ST** garantit l'étanchéité à l'air entre le spot et son support, tout en acceptant d'être recouvert par un isolant



Réf. : 59400

#### MISE EN OEUVRE SIMPLE ET RAPIDE

RAMSPOT ST est équipé d'un bornier de connexion rapide avec repiquage.

#### PARFAITEMENT ÉTANCHE À L'AIR

Grace à une enveloppe étanche, ainsi qu'aux 2 ressorts écrasant le joint entre la collerette du spot et le plafond.

#### POLYVALENT

RAMSPOT ST peut être recouvert par tous les types d'isolant de classe au feu MO. (Rouleaux et flacons).

## Caractéristiques :

- ▶ Matériaux : tôle acier peint
- ▶ Finition blanc
- ▶ Alimentation électrique : 220V - 50Hz
- ▶ Lampe LED non fournie



## Destination :

- ▶ Pour bâtiment BBC quelque soit le type d'isolant de classe M0.



## Application :

Logement résidentiel individuel et collectif.  
Bureaux, commerces, hôtels.

## Normes et directives :



V. : 08/10/2018

## Une gamme complète de protection de spot

### RAMSPOT base



Évite le contact entre le spot et la laine de verre

### RAMSPOT complet



Offre un volume d'air important pour éviter une surchauffe du spot

### RAMSPOT LS



Évite le contact entre le spot et les flocons de laine

### RAMSPOT DL



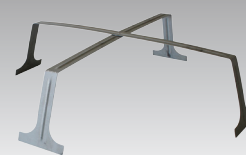
Spécialement conçu pour protéger les «Downlight»

### RAMSPOT RT



Rend étanche le spot. Spécialement conçu pour les logement BBC

### RAMSPOT SB



Spécialement conçu pour les dalles lumineuses encastrées