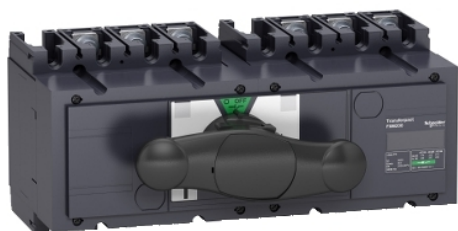


Fiche produit

Caractéristiques

31142

TransferPacT FXM250 - inverseur de source manuel monobloc - 200 A - 3P - 690Vca



Principales

Gamme de produit	INS250
Gamme	TransferPacT ComPacT
Nom de l'appareil	INS250
Type de produit ou équipement	Manual transfer switch
Application	Changement de source d'alimentation
Compatibilité de gamme	ComPacT (ComPacT INS) INS250 interrupteur-sectionneur
Description des pôles	3P
Type de réseau	CC CA
Fréquence du réseau	50/60 Hz
Mode d'installation	Fixe
Raccordement amont	Façade
Raccordement aval	Façade
Aptitude au sectionnement	Oui
Coupure pleinement apparente	Oui
[Icm] pouvoir assigné de fermeture en court-circuit	30 KA sectionneur seulement 690 V CA à 50/60 Hz 330 kA avec coupe-circuit de protection en amont 690 V CA à 50/60 Hz

Complémentaires

Classe de permutateur	PC
Numéro de position de contact	3
Type de commande	Poignée rotative frontale directe
Mode opératoire	Manuel
Support de montage	Platine Rail
Verrouillages optionnels	Cadenassage sur position OFF
[Ie] courant assigné d'emploi	AC-22A : 200 A CA 50/60 Hz 220/240 V AC-22A : 200 A CA 50/60 Hz 380/415 V AC-22A : 200 A CA 50/60 Hz 440/480 V AC-22A : 200 A CA 50/60 Hz 500/525 V AC-22A : 200 A CA 50/60 Hz 660/690 V AC-23A : 200 A CA 50/60 Hz 220/240 V AC-23A : 200 A CA 50/60 Hz 380/415 V AC-23A : 200 A CA 50/60 Hz 440/480 V AC-23A : 200 A CA 50/60 Hz 500/525 V AC-23A : 200 A CA 50/60 Hz 660/690 V DC-22A : 200 A CC 125 V 2 pôles en série DC-23A : 200 A CC 125 V 2 pôles en série
[Ith] courant thermique conventionnel	200 A à 60 °C
Service assigné	Ininterrompu
Classe de service intermittent	Classe 120 - 60 %
[Ui] tension assignée d'isolement	750 V CA 50/60 Hz
[Uimp] tension assignée de tenue aux chocs	8 kV

Le présent document comprend des descriptions générales et/ou des caractéristiques techniques générales pour la performance des produits auxquels il se réfère. Le présent document ne peut être utilisé pour déterminer l'aptitude ou la fiabilité de ces produits pour des applications utilisateur spécifiques et n'est pas destiné à se substituer à cette détermination. Il appartient à chaque utilisateur ou intégrateur de réaliser, sous sa propre responsabilité, l'analyse de risques complète et appropriée, d'évaluer et tester les produits dans le contexte de leur application ou utilisation spécifique. Ni la société Schneider Electric Industries SAS, ni aucune de ses filiales ou sociétés affiliées ne peut être tenue pour responsable de la mauvaise utilisation de l'information contenue dans le présent document.

[Ue] tension assignée d'emploi	690 V CA 50/60 Hz se conformer à CEI 60947-3 125 V CC se conformer à CEI 60947-3
Verrouillage mécanique	Avec interverrouillage mécanique
Durée de vie mécanique	15000 cycle
Durée de vie électrique	AC-22A : 1500 cycle 440 V CA 50/60 Hz AC-22A : 1500 cycle 500 V CA 50/60 Hz AC-22A : 1500 cycle 690 V CA 50/60 Hz AC-23A : 1500 cycle 440 V CA 50/60 Hz AC-23A : 1500 cycle 500 V CA 50/60 Hz AC-23A : 1500 cycle 690 V CA 50/60 Hz DC-22A : 1500 cycle 125 V CC 2 pôles en série DC-23A : 1500 cycle 125 V CC 2 pôles en série
"Pas" de raccordement	35 mm
[Icw] courant assigné de courte durée admissible	1,8 kA pendant 30 s se conformer à CEI 60947-3 2,2 kA pendant 20 s se conformer à CEI 60947-3 4,9 kA pendant 3 s se conformer à CEI 60947-3 8,5 kA pendant 1s se conformer à CEI 60947-3
Hauteur	136 mm
Largeur	295 mm
Profondeur	131 mm
Poids du produit	6,4 kg






Environnement


Normes	CEI 60947-3 CEI 60947-1
Certifications du produit	CB
Classe de protection contre les chocs électriques	Classe II
Degré de protection IP	IP40 se conformer à CEI 60947-3
Degré de pollution	3
Température ambiante de fonctionnement	-25...70 °C
Température ambiante de stockage	-50...85 °C

Emballage

Type d'emballage 1	PCE
Nb produits dans l'emballage 1	1
Hauteur de l'emballage 1	15,0 cm
Largeur de l'emballage 1	17,5 cm
Longueur de l'emballage 1	40,5 cm
Poids de l'emballage 1	6,762 kg
Type d'emballage 2	S04
Nb produits dans l'emballage 2	2
Hauteur de l'emballage 2	30,0 cm
Largeur de l'emballage 2	40,0 cm
Longueur de l'emballage 2	60,0 cm
Poids de l'emballage 2	13,536 kg

Durabilité de l'offre

Statut environnemental de l'offre	Produit Green Premium
Régulation REACH	 Déclaration REACH
Directive RoHS UE	Conforme  Déclaration RoHS UE
Sans mercure	Oui
Régulation RoHS Chine	 Déclaration RoHS Pour La Chine
Information sur les exemptions RoHS	 Oui
Profil environnemental	 Profil Environnemental Du Produit

Profil de circularité	 Informations De Fin De Vie
DEEE	Sur le marché de l'Union Européenne, le produit doit être mis au rebut selon un protocole spécifique de collecte des déchets et ne jamais être jeté dans une poubelle d'ordures ménagères.

Garantie contractuelle

Garantie	18 mois
----------	---------
