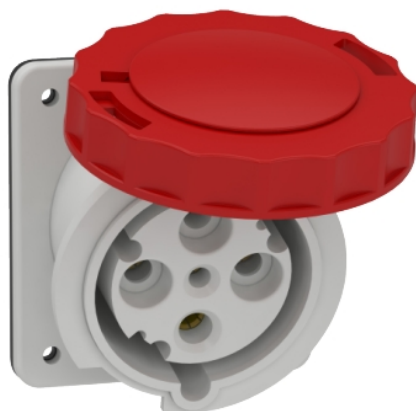


Fiche produit

Caractéristiques

81282

Mureva - socle de prise industrielle - CEE 63A 4P 380V 6U - inclinée - IP67



Principales

| | |
|-------------------------------|---------------|
| Gamme | Mureva |
| Type de produit ou équipement | Prise |
| Nom de l'appareil | Mureva socket |
| Catégorie de fiche, prise | Basse tension |
| Description des pôles | 3P+T |
| Type de réseau | CA |
| Norme de prise | Industriel |

Complémentaires

| | |
|--|--|
| Mode d'installation | Montage sur panneau |
| Forme de boîte à bouton, prise, fiche | Incliné |
| Courant nominal (In) | 63 A |
| Tension assignée de service (Us) | 380...415 V |
| Fréquence du réseau | 50/60 Hz |
| Position horaire du contact à la terre | 6 h |
| Matière de fiche, prise | Enveloppe : polymère technique auto-extinguible |
| Matière des contacts | Broches : acier inoxydable Manchons : laiton plaqué nickel Ressorts : acier inoxydable |
| Raccordement | Vis imperdables, complètement desserrée |
| Section de câble | 6...25 mm ² |
| Poids du produit | 0,473 kg |
| Dimension de base | 100 x 107 mm |
| Hauteur | 107 mm |
| Largeur | 108 mm |
| Profondeur | 129 mm |
| Couleur | Gris (RAL 7035) |
| Code couleur tension | Rouge |

Environnement

| | |
|-------------------------------|--|
| Normes | EN 60309-2 EN 60309-1 |
| Degré de protection IP | IP67 se conformer à CEI 60529 |
| Tenue aux chocs IK | IK08 se conformer à EN 62262 |
| Tenue au feu | 850 °C se conformer à CEI 60695-2-11 |
| Humidité relative | 50 % à 40 °C 70 % à 30 °C 90 % à 20 °C |
| Température de fonctionnement | 35 °C (86400 s) |

Emballage

| | |
|--------------------------------|----------|
| Type d'emballage 1 | PCE |
| Nb produits dans l'emballage 1 | 1 |
| Hauteur de l'emballage 1 | 11,0 cm |
| Largeur de l'emballage 1 | 11,0 cm |
| Longueur de l'emballage 1 | 11,6 cm |
| Poids de l'emballage 1 | 486,0 g |
| Type d'emballage 2 | S03 |
| Nb produits dans l'emballage 2 | 15 |
| Hauteur de l'emballage 2 | 30,0 cm |
| Largeur de l'emballage 2 | 30,0 cm |
| Longueur de l'emballage 2 | 40,0 cm |
| Poids de l'emballage 2 | 7,777 kg |

Durabilité de l'offre

| | |
|-------------------------------------|--|
| Statut environnemental de l'offre | Produit Green Premium |
| Régulation REACH | Déclaration REACH |
| Directive RoHS UE | Conformité pro-active (Produit en dehors du scope légal RoHS UE) Déclaration RoHS UE |
| Sans mercure | Oui |
| Régulation RoHS Chine | Déclaration RoHS Pour La Chine |
| Information sur les exemptions RoHS | Oui |

Garantie contractuelle

| | |
|----------|---------|
| Garantie | 18 mois |
|----------|---------|