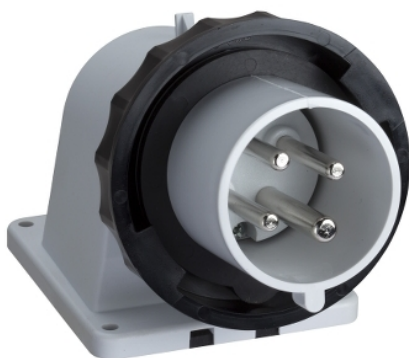


Fiche produit

Caractéristiques

83861

PratiKa - socle de connecteur industriel - 16 A - 3P+T - 480-500V CA - IP67



Principales

Gamme	PratiKa
Fonction produit	Fiche
Nom de l'appareil	Fiche PratiKa
Catégorie de fiche, prise	Basse tension
Description des pôles	3P+T
Type de réseau	CA
Standard de prise	Industriel

Complémentaires

Mode d'installation	Montage sur panneau
Forme de boîte à bouton, prise, fiche	Coudé 90°
[In] courant nominal	16 A
[Ue] tension assignée d'emploi	480...500 V
Fréquence du réseau	50/60 Hz
Position horaire du contact à la terre	7 h
Matière de fiche, prise	Self-extinguishing engineering polymer
Matériau des contacts	Pins: nickel plated brass
Raccordement	Vis imperdables
Section de câble	1...4 mm ²
Poids du produit	0,176 kg
Dimension de base	65 x 85 mm
Hauteur	124 mm
Largeur	65 mm
Profondeur	92 mm
Couleur	Gris (RAL 7035)
Code couleur tension	Noir

Environnement

Normes	EN 60309-1 EN 60309-2
Degré de protection IP	IP67 se conformer à CEI 60529
Tenue aux chocs IK	IK08 conforming to EN 62262
Tenue au feu	850 °C se conformer à CEI 60695-2-1
Humidité relative	50 % at 40 °C 70 % at 30 °C 90 % at 20 °C
Altitude de fonctionnement	2000 m
Température de fonctionnement	35 °C (86400 s) -25...40 °C

Emballage

Poids de l'emballage (Kg)	1,000 kg
Hauteur de l'emballage 1	0,010 dm
Largeur de l'emballage 1	0,010 dm
Longueur de l'emballage 1	0,020 dm

Durabilité de l'offre

Statut environnemental de l'offre	Produit Green Premium
Régulation REACH	Déclaration REACH
Directive RoHS UE	Conformité pro-active (Produit en dehors du scope légal RoHS UE) Déclaration RoHS UE
Sans mercure	Oui
Information sur les exemptions RoHS	Oui
Régulation RoHS Chine	Déclaration RoHS Pour La Chine
Profil environnemental	Profil Environnemental Du Produit

Garantie contractuelle

Garantie	18 mois
----------	---------