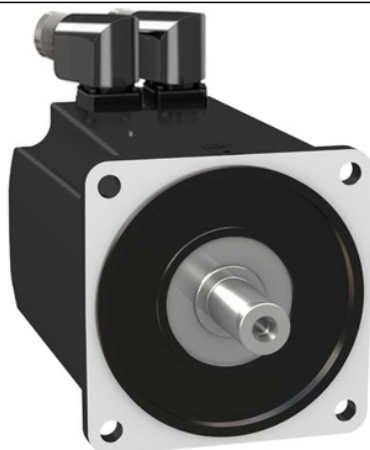


BMH1403P26F2A

MOTEUR 140MM IEC 25NM IP65 4600W

LISSE ENC. SINCOS MONOT.16 CONN.ANG.

FREIN



Principales

Fonction produit	Servo moteur
Nom de l'appareil	BMH
Vitesse mécanique maximum	4000 Tr/mn
Couple continu à l'arrêt	24 N.M pour LXM32.D72N4 à 24 A, 400 V, triphasé 24 N.m pour LXM32.D72N4 à 24 A, 480 V, triphasé
Couple crête à l'arrêt	71,8 N.M pour LXM32.D72N4 à 24 A, 400 V, triphasé 71,8 N.m pour LXM32.D72N4 à 24 A, 480 V, triphasé
Puissance de sortie nominale	4700 W pour LXM32.D72N4 à 24 A, 400 V, triphasé 4700 W pour LXM32.D72N4 à 24 A, 480 V, triphasé
Couple nominal	13,92 N.M pour LXM32.D72N4 à 24 A, 400 V, triphasé 13,92 N.m pour LXM32.D72N4 à 24 A, 480 V, triphasé
Vitesse nominale	3000 tr/min pour LXM32.D72N4 à 24 A, 400 V, triphasé 3000 tr/min pour LXM32.D72N4 à 24 A, 480 V, triphasé
Conformité	LXM32.D72N4 à 400...480 V triphasé
Type d'arbre	Arbre lisse
Degré de protection IP	IP65 standard IP67 avec kit IP67
Résolution du retour vitesse	32768 points/tour
Frein de parking	Avec
Support de montage	Bride conforme à la norme internationale
Raccordement électrique	Connecteurs orientables à angle droit

Complémentaires

Compatibilité de gamme	Lexium 32
[Us] tension d'alimentation	480 V
Nombre de phases réseau	Triphasé
Courant continu à l'arrêt	18 A
Alimentation continue	4,8 W
Courant maximal Irms	62,3 A pour LXM32.D72N4
Courant permanent maximum	62,3 A
Second arbre	Sans avec deuxième extrémité d'arbre
Diamètre de l'axe	24 mm
Longueur de l'axe	50 mm
Type de retour	Sinocs Hiperface monotour
Couple statique	23 N.m frein de parking
Taille bride moteur	140 mm
Nombre de taille moteur	3
Constante de couple	1,34 N.m/A à 120 °C

Constante de fem	85,9 V/ktr/mn à 120 °C
Nombre de pôles de moteur	10
Inertie du rotor	50,27 kg.cm ²
Résistance du stator	0,22 Ohm à 20 °C
Inductance du stator	3 mH à 20 °C
Constante de temps électrique du stator	13,6 ms à 20 °C
Force radiale maximale Fr	2420 N at 1000 rpm 1920 N at 2000 rpm 1680 N à 3000 Tr/mn
Force axiale maximale Fa	0,2 x Fr
Puissance d'accrochage des freins	19 W
Type de refroidissement	Convection naturelle
Longueur	267 mm
Diamètre du centrage	130 mm
Profondeur du diamètre de centrage	3,5 mm
Nombre de trous de fixation	4
Diamètre des trous de fixation	11 mm
Diamètre des trous de fixation	165 mm
Poids du produit	18,5 kg

Emballage

Type d'emballage 1	PCE
Nombre d'unité par paquet	1
Poids de l'emballage (Kg)	18,83 kg
Hauteur de l'emballage 1	26 cm
Largeur de l'emballage 1	20 cm
Longueur de l'emballage 1	60 cm

Durabilité de l'offre

Statut environnemental de l'offre	Produit Green Premium
Régulation REACh	Déclaration REACh
Directive RoHS UE	Conformité pro-active (Produit en dehors du scope légal RoHS UE) Déclaration RoHS UE
Sans mercure	Oui
Information sur les exemptions RoHS	Oui
Régulation RoHS Chine	Déclaration RoHS Pour La Chine
Profil environnemental	Profil Environnemental Du Produit
DEEE	Sur le marché de l'Union Européenne, le produit doit être mis au rebut selon un protocole spécifique de collecte des déchets et ne jamais être jeté dans une poubelle d'ordures ménagères.
Sans PVC	Oui

Garantie contractuelle

Garantie	18 mois
----------	---------