

Fiche produit

Caractéristiques

BMXNRP0200

Module convertisseur fibre Multimode / Cuivre
RJ45 2 voies 100Mo/s



Principales

| | |
|-----------------------|------------------------|
| Gamme de produits | Modicon X80 |
| Fonction produit | Répéteur fibre optique |
| Type de fibre optique | Multimode |

Complémentaires

| | |
|----------------------------|---|
| Tension nominale | 24 V |
| Consommation électrique | 140 mA typique 200 mA maximum |
| Fonctions disponibles | Permutation à chaud |
| Nombre de ports | 2 RJ45 avec 100BASE-TX port Ethernet se conformer à IEEE 802.3u 2 fibre optique avec 100BASE-FX port Ethernet se conformer à IEEE 802.3u |
| Signalisation locale | État de l'alimentation: 1 LED (vert) Condition d'erreur (ERR): 1 LED (rouge) État de liaison: 2 LEDs (vert) État et activité du port de fibre: 2 LEDs (vert) |
| Longueur d'onde | 1310 nm |
| Distance de fonctionnement | 0 à 2 000 m |
| Affaiblissement | -23,5...-14 DB (50/125 µm) -20...-14 dB (62,5/125 µm) |
| Temps de montée/descente | 3 ns |
| Sensibilité du récepteur | - 31 à - 14 dBm |
| Marquage | CE |
| Largeur | 32 mm |
| Hauteur | 100 mm |
| Profondeur | 86 mm |
| Poids du produit | 203 g |

Environnement

| | |
|--|---|
| Température ambiante de fonctionnement | 0...60 °C |
| Température ambiante de stockage | -40...70 °C |
| Humidité relative | 0...95 % |
| Directives | 2014/35/EU - directive basse tension 2014/30/EU - compatibilité électromagnétique 2012/19/UE - directive WEEE |
| Certifications du produit | CE RCM CSA EAC Marine marchande UL |

| | |
|----------------------------|--|
| Normes | EN/CEI 61010-2-201 EN/IEC 61131-2 UL 61010-2-201 CSA C22.2 No 61010-2-201 |
| Tenue diélectrique | 1400 V CC entre champ et bus 500 V CC entre les canaux |
| Degré de protection IP | IP20 |
| Altitude de fonctionnement | 0...4000 m |

Emballage

| | |
|--------------------------------|----------|
| Type d'emballage 1 | PCE |
| Nombre d'unité par paquet | 1 |
| Poids de l'emballage (Kg) | 244 g |
| Hauteur de l'emballage 1 | 5,5 cm |
| Largeur de l'emballage 1 | 11 cm |
| Longueur de l'emballage 1 | 12,5 cm |
| Type d'emballage 2 | S02 |
| Nb produits dans l'emballage 2 | 14 |
| Poids de l'emballage 2 | 3,416 kg |
| Hauteur de l'emballage 2 | 15 cm |
| Largeur de l'emballage 2 | 30 cm |
| Longueur de l'emballage 2 | 40 cm |

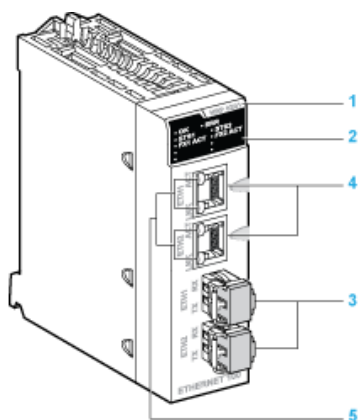
Durabilité de l'offre

| | |
|-------------------------------------|--|
| Statut environnemental de l'offre | Produit Green Premium |
| Régulation REACH | Déclaration REACH |
| Sans SVHC REACH | Oui |
| Directive RoHS UE | Conformité pro-active (Produit en dehors du scope légal RoHS UE) Déclaration RoHS UE |
| Sans mercure | Oui |
| Information sur les exemptions RoHS | Oui |
| Régulation RoHS Chine | Déclaration RoHS Pour La Chine |
| Profil environnemental | Profil Environnemental Du Produit |
| Profil de circularité | Informations De Fin De Vie |
| DEEE | Sur le marché de l'Union Européenne, le produit doit être mis au rebut selon un protocole spécifique de collecte des déchets et ne jamais être jeté dans une poubelle d'ordures ménagères. |

Garantie contractuelle

| | |
|----------|---------|
| Garantie | 18 mois |
|----------|---------|

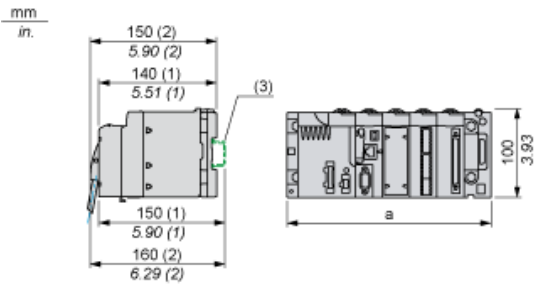
Presentation



- 1 : Model number
- 2 : LED display panel
- 3 : Optical port with SFP transceiver for LC-type connector
- 4 : RJ45 Ethernet port
- 5 : LNK and ACT LED indicators on the RJ45 Ethernet port

Modules Mounted on Racks

Dimensions

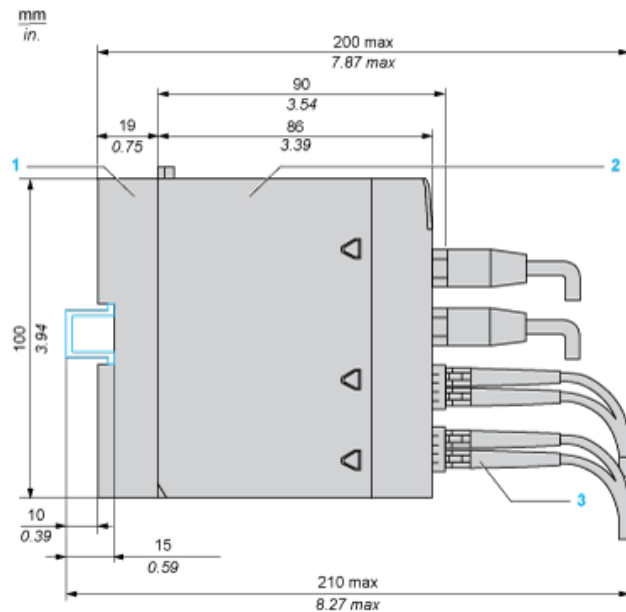


- (1) With removable terminal block (cage, screw or spring).
- (2) With FCN connector.
- (3) On AM1 ED rail: 35 mm wide, 15 mm deep. Only possible with BMXXBP0400/0400H/0600/0600H/0800/0800H rack.

| Rack references | a in mm | a in in. |
|----------------------------|---------|----------|
| BMXXBP0400 and BMXXBP0400H | 242.4 | 09.54 |
| BMXXBP0600 and BMXXBP0600H | 307.6 | 12.11 |
| BMXXBP0800 and BMXXBP0800H | 372.8 | 14.68 |
| BMXXBP1200 and BMXXBP1200H | 503.2 | 19.81 |

Mechanical Specifications

Dimensions



- 1 : Backplane
- 2 : Module
- 3 : Cable connections