

Fiche produit

Caractéristiques

BMXNRP0201

Module convertisseur fibre Monomode / Cuivre RJ45 2 voies 100Mo/s



Principales

Gamme de produits	Modicon X80
Fonction produit	Répéteur fibre optique
Type de fibre optique	Monomode

Complémentaires

Tension nominale	24 V
Consommation électrique	140 mA typique 200 mA maximum
Fonctions disponibles	Permutation à chaud
Nombre de ports	2 RJ45 avec 100BASE-TX port Ethernet se conformer à IEEE 802.3u 2 fibre optique avec 100BASE-FX port Ethernet se conformer à IEEE 802.3u
Signalisation locale	État de l'alimentation: 1 LED (vert) Condition d'erreur (ERR): 1 LED (rouge) État de liaison: 2 LEDs (vert) État et activité du port de fibre: 2 LEDs (vert)
Longueur d'onde	1310 nm
Distance de fonctionnement	0 à 15 000 m
Affaiblissement	-15...-8 dB (9/125 µm)
Temps de montée/descente	2,5 ns
Sensibilité du récepteur	-31 à -8 dBm
Marquage	CE
Largeur	32 mm
Hauteur	100 mm
Profondeur	86 mm
Poids du produit	203 g

Environnement

Température ambiante de fonctionnement	0...60 °C
Température ambiante de stockage	-40...70 °C
Humidité relative	0...95 %
Directives	2014/35/EU - directive basse tension 2014/30/EU - compatibilité électromagnétique 2012/19/UE - directive WEEE
Certifications du produit	CE RCM CSA EAC Marine marchande UL

Normes	EN/CEI 61010-2-201 EN/IEC 61131-2 UL 61010-2-201 CSA C22.2 No 61010-2-201
Tenue diélectrique	1400 V CC entre champ et bus 500 V CC entre les canaux
Degré de protection IP	IP20
Altitude de fonctionnement	0...4000 m

Emballage

Type d'emballage 1	PCE
Nombre d'unité par paquet	1
Poids de l'emballage (Kg)	246 g
Hauteur de l'emballage 1	6 cm
Largeur de l'emballage 1	11 cm
Longueur de l'emballage 1	13 cm
Type d'emballage 2	S02
Nb produits dans l'emballage 2	15
Poids de l'emballage 2	3,69 kg
Hauteur de l'emballage 2	15 cm
Largeur de l'emballage 2	30 cm
Longueur de l'emballage 2	40 cm

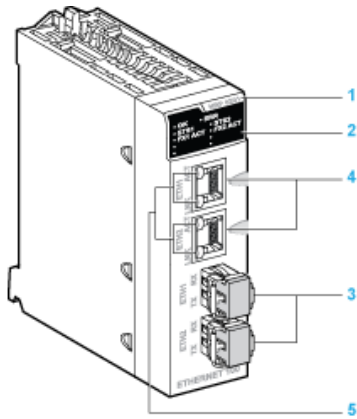
Durabilité de l'offre

Statut environnemental de l'offre	Produit Green Premium
Régulation REACh	Déclaration REACh
Sans SVHC REACh	Oui
Directive RoHS UE	Conformité pro-active (Produit en dehors du scope légal RoHS UE) Déclaration RoHS UE
Sans mercure	Oui
Information sur les exemptions RoHS	Oui
Régulation RoHS Chine	Déclaration RoHS Pour La Chine
Profil environnemental	Profil Environnemental Du Produit
Profil de circularité	Informations De Fin De Vie
DEEE	Sur le marché de l'Union Européenne, le produit doit être mis au rebut selon un protocole spécifique de collecte des déchets et ne jamais être jeté dans une poubelle d'ordures ménagères.

Garantie contractuelle

Garantie	18 mois
----------	---------

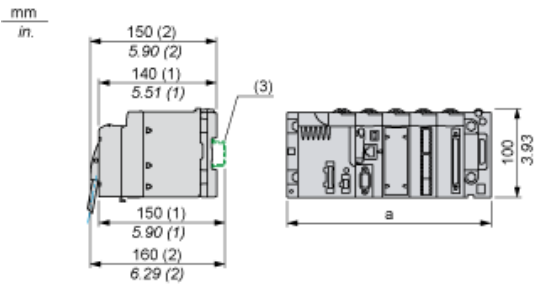
Presentation



- 1 : Model number
- 2 : LED display panel
- 3 : Optical port with SFP transceiver for LC-type connector
- 4 : RJ45 Ethernet port
- 5 : LNK and ACT LED indicators on the RJ45 Ethernet port

Modules Mounted on Racks

Dimensions

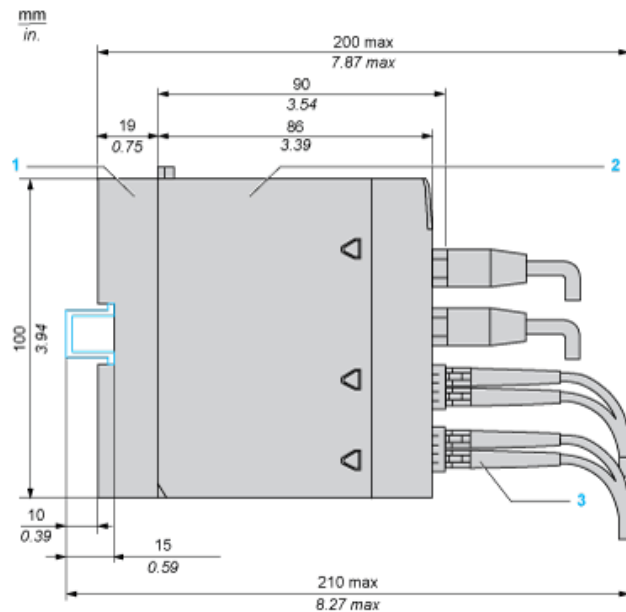


- (1) With removable terminal block (cage, screw or spring).
- (2) With FCN connector.
- (3) On AM1 ED rail: 35 mm wide, 15 mm deep. Only possible with BMXXBP0400/0400H/0600/0600H/0800/0800H rack.

Rack references	a in mm	a in in.
BMXXBP0400 and BMXXBP0400H	242.4	09.54
BMXXBP0600 and BMXXBP0600H	307.6	12.11
BMXXBP0800 and BMXXBP0800H	372.8	14.68
BMXXBP1200 and BMXXBP1200H	503.2	19.81

Mechanical Specifications

Dimensions



- 1 : Backplane
- 2 : Module
- 3 : Cable connections