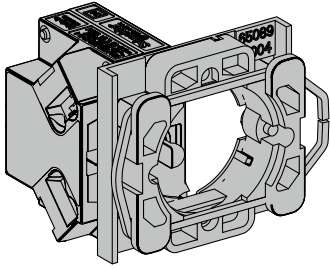
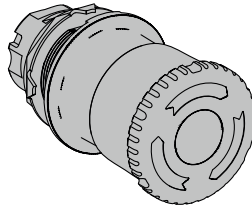




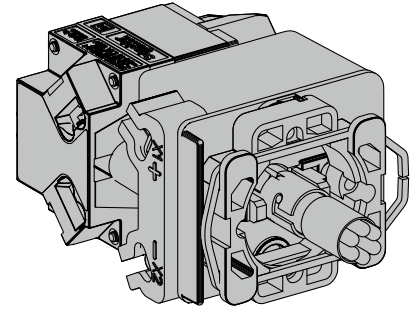
## Turn-to-Release Operators / Operadores de desconexión / Opérateurs Tourner-pour-libérer



9001KES18RES1  
9001KES18RES2  
9001KES18RES3  
9001KES18RES4



9001KR18  
9001SKR18  
9001KR18P  
9001SKR18P



9001KES18P35LRRES3  
9001KES18P38LRRES3  
9001KES18P35LRRES4  
9001KES18P38LRRES4

### ⚠ ⚠ DANGER / DANGER / PELIGRO

#### HAZARD OF ELECTRIC SHOCK, EXPLOSION, OR ARC FLASH

Disconnect all power before servicing.

Failure to follow these instructions will result in death or serious injury.

#### RISQUE D'ÉLECTROCUTION, D'EXPLOSION OU D'ÉCLAIR D'ARC

Coupez toutes les alimentations avant l'entretien.

Le non-respect de ces instructions entraînera la mort ou des blessures graves.

#### PELIGRO DE DESCARGA ELÉCTRICA, EXPLOSION O DESTELLO POR ARQUEO

Desconecte todas las alimentaciones antes de efectuar el servicio.

Si no se respetan estas instrucciones, se producirán graves daños corporales o la muerte.

### ⚠ ⚠ DANGER / DANGER / PELIGRO

#### OBSTRUCTED PUSH BUTTON MOTION

Ensure that the push button will fully operate.

Failure to follow these instructions will result in death or serious injury.

#### MOUVEMENT DU BOUTON POUSSOIR OBSTRUÉ

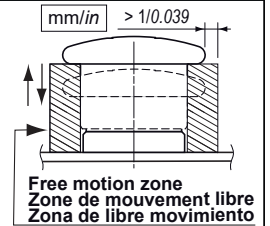
Assurez-vous que le bouton fonctionne correctement.

Le non-respect de ces instructions entraînera la mort ou des blessures graves.

#### OPERACIÓN DEL PULSADOR OBSTRUIDA

Asegúrese de que el pulsador funciona correctamente.

Si no se respetan estas instrucciones, se producirán graves daños corporales o la muerte.



### ⚠ ⚠ DANGER / DANGER / PELIGRO

#### HAZARD OF ELECTRIC SHOCK, EXPLOSION, OR ARC FLASH

- Always respect installation rules concerning insulation distances between live parts.
- Verify that the minimum distances (X) of insulation in the air between the bodies and the conductive elements are respected.

Failure to follow these instructions will result in death or serious injury.

#### RISQUE D'ÉLECTROCUTION, D'EXPLOSION OU D'ÉCLAIR D'ARC

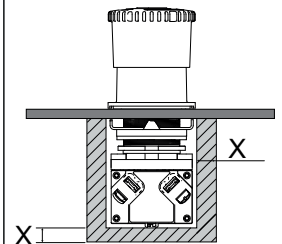
- Respectez scrupuleusement les distances d'isolement entre les pièces sous tension lors de l'installation.
- Vérifier que les distances minimales (X) d'isolement dans l'air entre les corps et des éléments conducteurs sont respectées.

Le non-respect de ces instructions entraînera la mort ou des blessures graves.

#### PELIGRO DE DESCARGA ELÉCTRICA, EXPLOSION O DESTELLO POR ARQUEO

- Respete siempre las normas de instalación relativas a las distancias de aislamiento entre las piezas con tensión.
- Comprobar que se respetan las distancias mínimas de aislamiento (X) en el aire entre cuerpos y elementos conductores.

Si no se respetan estas instrucciones, se producirán graves daños corporales o la muerte.





## ▲ DANGER / PELIGRO / DANGER

### HAZARD OF ELECTRIC SHOCK

- Always install metallic washer (A) and nut (B) delivered on the product.
- Verify the tightening torques at least every year.
- Always reinstall terminal cover (C) on illuminated block before operation.

**Failure to follow these instructions will result in death or serious injury.**

### RISQUE D'ÉLECTROCUTION

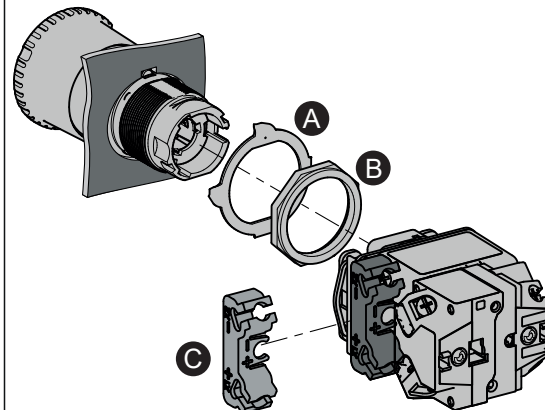
- Installez systématiquement sur le produit les rondelles (A) et écrous (B) fournis dans la livraison.
- Vérifiez les couples de serrage au moins une fois par an.
- Réinstallez systématiquement le cache-bornes (C) sur le bloc lumineux avant la mise en marche.

**Le non-respect de ces instructions entraînera la mort ou des blessures graves.**

### PELIGRO DE DESCARGA ELÉCTRICA

- Utilice siempre la arandela metálica (A) y la tuerca (B) suministradas en el producto.
- Compruebe los pares de apriete al menos una vez al año.
- Vuelva a montar siempre la cubierta de terminal (C) en el bloque iluminado antes del funcionamiento.

**Si no se respetan estas instrucciones, se producirán graves daños corporales o la muerte.**



## ▲ CAUTION / ATTENTION / ATENCIÓN

### SHARP EDGES



Use all necessary personal protective equipment (PPE) such as gloves when performing any type of work whatsoever on or with this product.

**Failure to follow these instructions can result in injury or equipment damage.**

### BORDS TRANCHANTS

Utilisez tous les équipements de protection individuelle (EPI) nécessaires (les gants notamment) lorsque vous effectuez un travail quelconque sur ou avec ce produit.

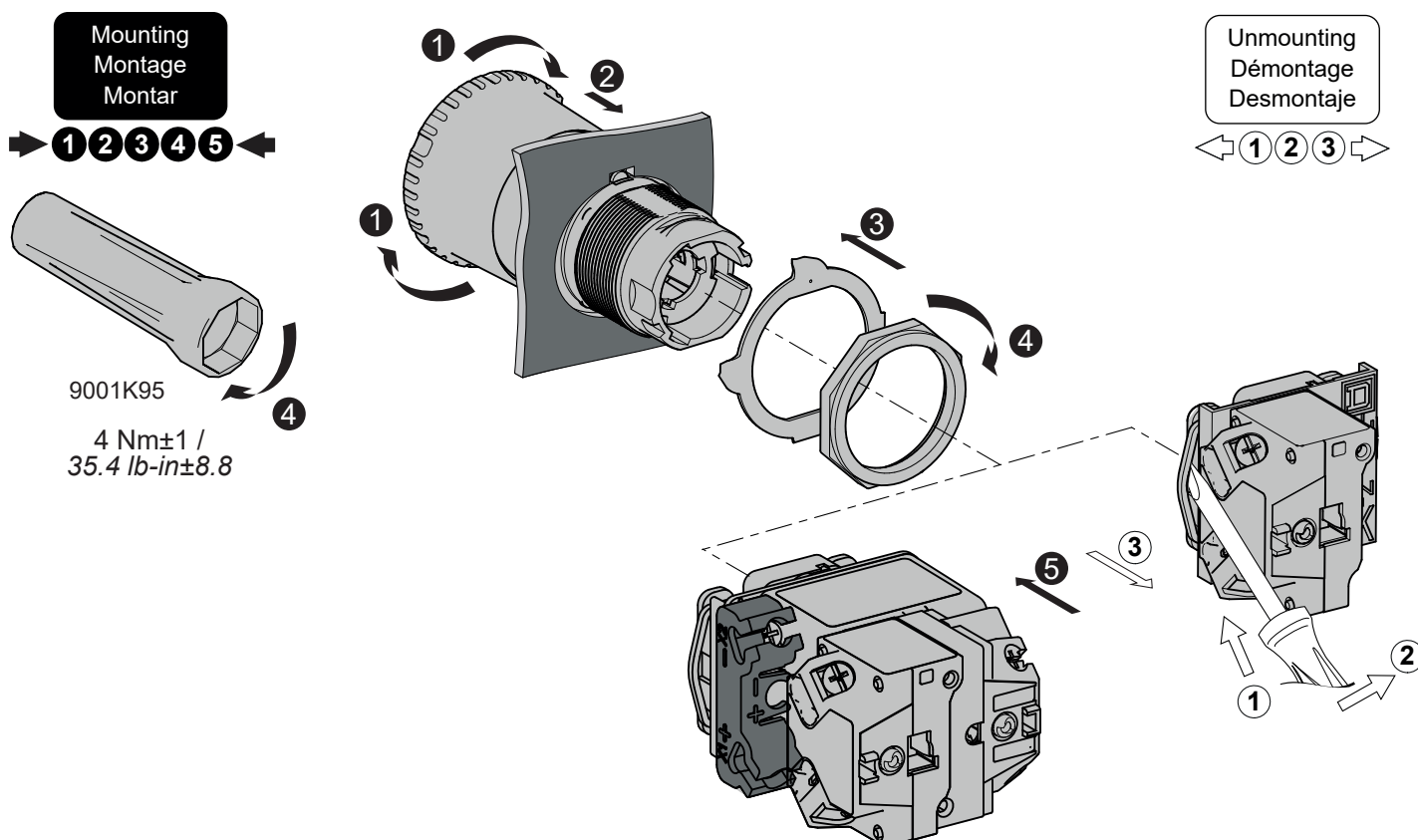
**Le non-respect de ces instructions peut entraîner des blessures corporelles ou des dommages matériels.**

### BORDES PUNTIAGUDOS

Utilice todo el equipo de protección personal (PPE) necesario, como guantes, al realizar cualquier tipo de tarea en o con este producto.

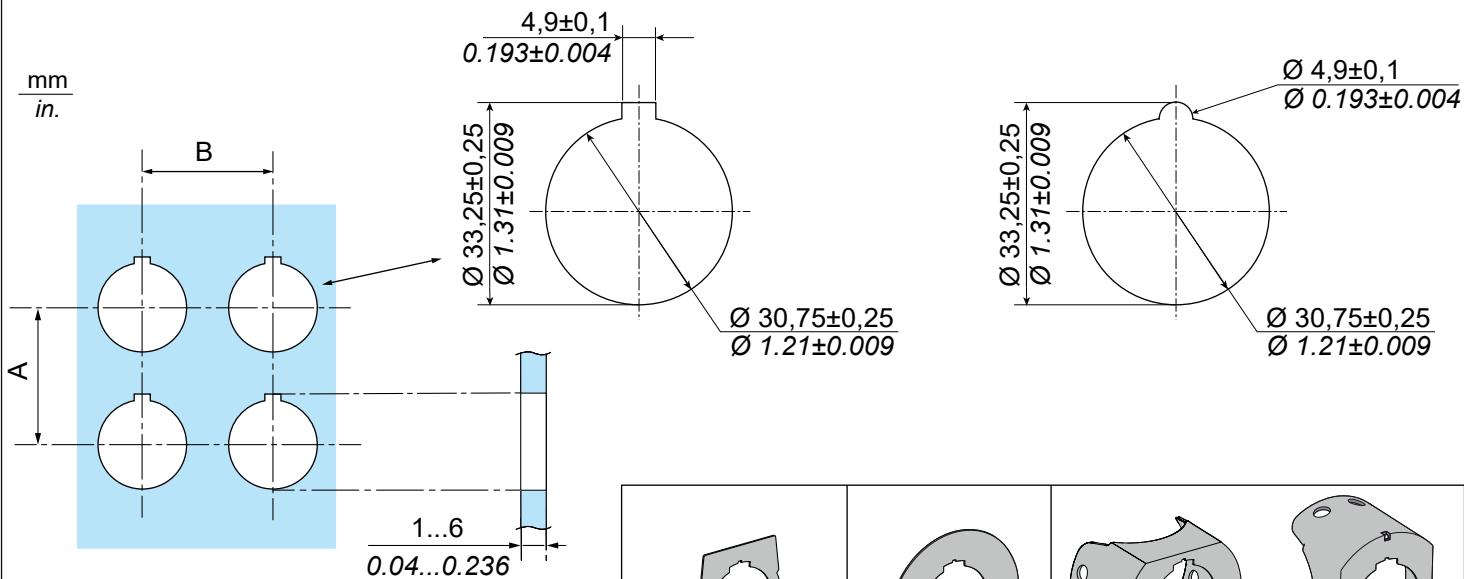
**Si no se siguen estas instrucciones pueden producirse lesiones personales o daños en el equipo.**

## Mounting / Montage / Montar





## Panel cut-out / Découpe du panneau / Recorte del panel



	<b>9001KN2018R 9001KN2018Y</b>	<b>9001KN9318</b>	<b>9001K18M 9001K18P</b>		
A	44,5 1.75	52,5 2.07	76 3.0	54 2.13	71 2.80
B	57.2 2.25	57.2 2.25	76 3.0	71 2.80	57.2 2.25

## Compatibility / Compatibilité / Compatibilidad

### ▲ WARNING / AVERTISSEMENT / ADVERTENCIA

#### UNINTENDED EQUIPMENT OPERATION

- Do not dismount or modify contact bodies 9001KES18.
- Do not add any other contact on them.

Failure to follow these instructions can result in death, serious injury, or equipment damage.

#### FONCTIONNEMENT INATTENDU DE L'EQUIPEMENT

- Ne démontez pas et ne modifiez pas les corps de contact 9001KES18.
- N'y ajoutez pas d'autres contacts.

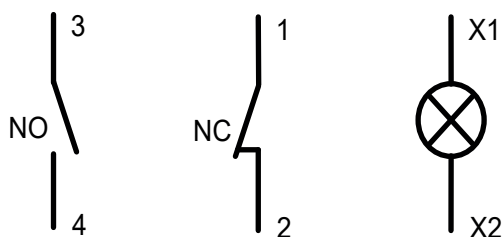
Le non-respect de ces instructions peut entraîner la mort, des blessures graves ou des dommages matériels.

#### FUNCIONAMIENTO INESPERADO DEL EQUIPO

- No desmonte ni modifique los cuerpos de contacto 9001KES18.
- No les añada ningún otro contacto.

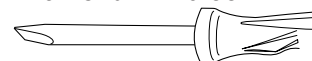
Si no se siguen estas instrucciones, podrían ocasionarse lesiones graves o mortales, o daños en el equipo.

## Wiring / Câblage / Cableado



$\frac{\text{mm}}{\text{in.}}$	$\frac{8}{0.32}$	$\frac{8}{0.32}$	
mm <sup>2</sup>	0,34 ... 1,5	0,34 ... 1,5	0,34 ... 1,5
AWG	22 ... 16	22 ... 16	22 ... 16

1,1 Nm ± 0,1 /  
9.73 lb-in ± 0.88





## ▲ WARNING / AVERTISSEMENT / ADVERTENCIA

### UNINTENDED EQUIPMENT OPERATION

- Verify compliance with all local and national electrical code requirements as well as all other applicable regulations with respect to e-stop function.
- Perform a thorough risk assessment in compliance with all regulations and standards that apply to the device and to the application.
- Define in your risk assessment, the periodicity of the verification of the e-stop function.
- Perform the verification according to the defined periodicity.
- Add a dedicated control for reset function.
- Only use compatible accessories as specified by Schneider Electric.
- Check the efficiency of locking device against unwanted reset.

**Failure to follow these instructions can result in death, serious injury, or equipment damage.**

### FONCTIONNEMENT INATTENDU DE L'EQUIPEMENT

- Vérifiez la conformité à toutes les exigences des codes électriques locaux et nationaux ainsi qu'aux autres réglementations applicables en ce qui concerne la fonction d'arrêt d'urgence.
- Effectuez une évaluation approfondie des risques conformément à toutes les réglementations et normes qui s'appliquent à l'appareil et à l'application.
- Dans votre évaluation des risques, définissez la périodicité de vérification de la fonction d'arrêt d'urgence.
- Effectuez la vérification conformément à la périodicité définie.
- Ajoutez un contrôle dédié pour la fonction de réinitialisation.
- Utilisez uniquement les accessoires compatibles spécifiés par Schneider Electric.
- Vérifiez l'efficacité du dispositif empêchant les réinitialisations indésirables.

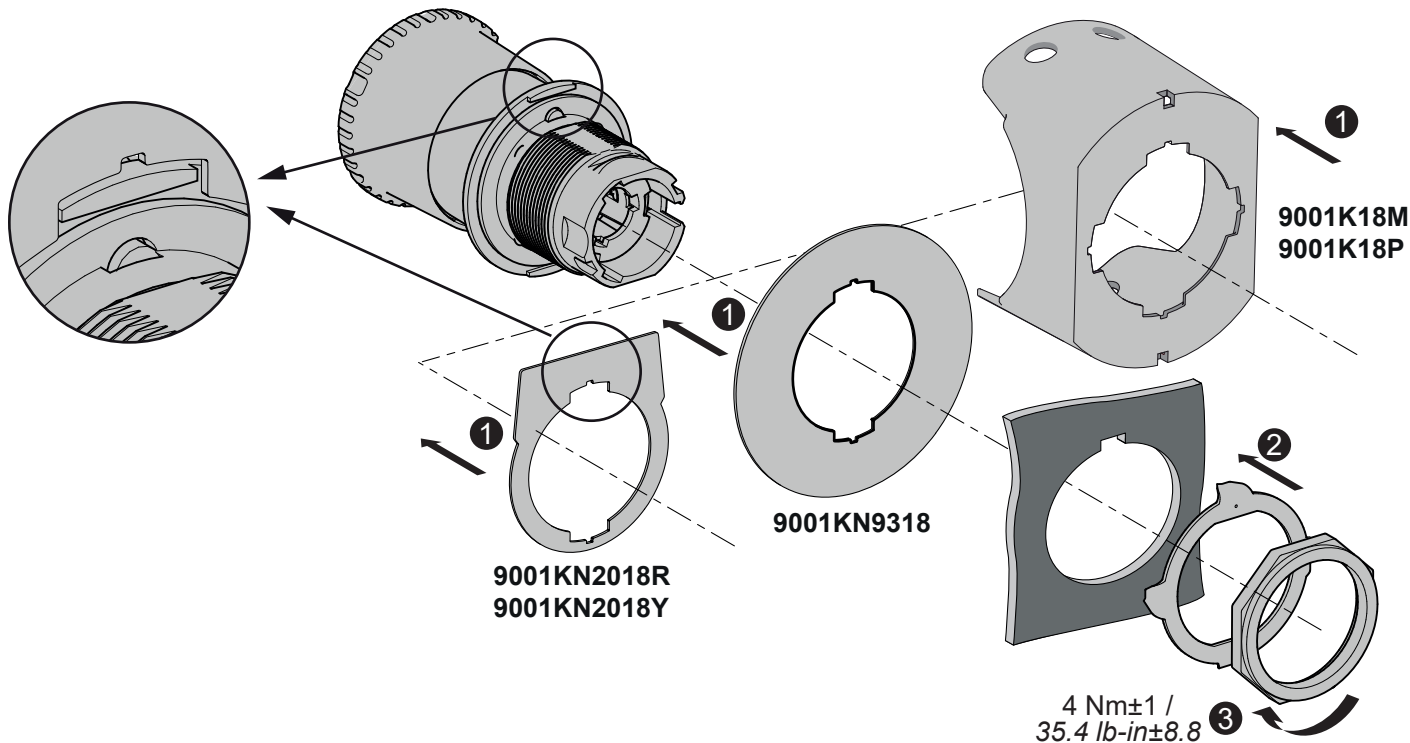
**Le non-respect de ces instructions peut entraîner la mort, des blessures graves ou des dommages matériels.**

### FUNCIONAMIENTO INESPERADO DEL EQUIPO

- Verifique el cumplimiento de todos los requisitos de los códigos eléctricos locales y nacionales, así como del resto de reglamentos aplicables relacionados con la función de parada electrónica.
- Realice una exhaustiva evaluación de riesgos de acuerdo con todas las regulaciones y normas que se empleen en el dispositivo y la aplicación.
- En dicha evaluación de riesgos, defina con qué frecuencia se comprobará la función de parada electrónica.
- Al verificar, respete la frecuencia definida.
- Añada un control específico para la función de restablecimiento.
- Utilice solo accesorios compatibles según lo especificado por Schneider Electric.
- Verifique la eficiencia del dispositivo de bloqueo contra el restablecimiento no deseado.

**Si no se siguen estas instrucciones, podrían ocasionarse lesiones graves o mortales, o daños en el equipo.**

### Accessories / Accessoires / Accessories



- en** Electrical equipment should be installed, operated, serviced, and maintained only by qualified personnel. No responsibility is assumed by Schneider Electric for any consequences arising out of the use of this material.
- fr** Les équipements électriques doivent être installés, exploités et entretenus par un personnel qualifié. Schneider Electric décline toute responsabilité quant aux conséquences de l'utilisation de ce matériel.
- es** Sólo el personal de servicio cualificado podrá instalar, utilizar, reparar y mantener el equipo eléctrico. Schneider Electric no asume las responsabilidades que pudieran surgir como consecuencia de la utilización de este material.

© 2025 Schneider Electric. All Rights Reserved.

**UK CA** **UK Representative:**  
Schneider Electric Limited  
Stafford Park 5  
Telford, TF3 3BL, UK



RECYCLABLE