

Wiser Pulse Receiver

EER31120

fr en

Life Is On

Schneider Electric



HRB47409-05

1



fr

Wiser module récepteur d'impulsions

en

Wiser Pulse Receiver Module

i

La présente instruction de service doit être conservée pour utilisation future. Visitez notre site web www.schneider-electric.com pour télécharger les documents techniques des produits Wiser.

REMARQUE IMPORTANTE

- Cet appareil doit être installé et entretenu par un électricien qualifié.
- Toutes les réglementations locales, régionales et nationales pertinentes doivent être respectées lors de l'installation et de l'utilisation de cet appareil.
- Le fabricant ne peut être tenu responsable en cas de non respect des instructions données dans ce document.

This instruction sheet must be kept for further use.

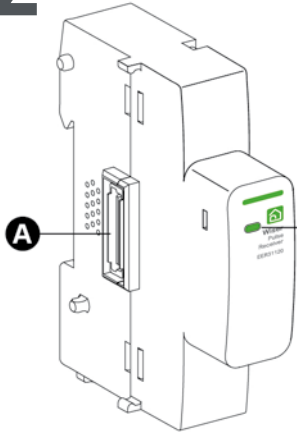
Visit our website www.schneider-electric.com to download the technical documents of Wiser products.

PLEASE NOTE

- This equipment must be installed and maintained by a qualified electrician.
- All relevant local, regional and national regulations must be followed during the installation and the use of this equipment.
- The manufacturer assumes no responsibility in case of failure to follow the instructions given in this document.

2

Description / Description



fr

A Connecteur du bus d'extension

Alimentation et communication avec le Wiser compteur d'énergie

B Voyant d'état

Vert : opération normale

Vert clignotant : mise à jour logiciel

Rouge : erreur détectée, incompatibilité avec le Wiser émetteur d'impulsions.

Rouge clignotant : problème de communication avec le Wiser émetteur d'impulsions.

Voyant éteint : produit non alimenté

en

A Extension bus connector

Power supply and communication with the Wiser Energy Meter

B Status indicator

Green: normal operation

Green blinking: firmware upgrade

Red: error detected, incompatibility with the Wiser Pulse Emitter.

Red blinking: communication problem with the Wiser Pulse Emitter.

LED off: device not powered

3

Montage / Installation

⚠️ DANGER / DANGER

RISQUE DE CHOC ELECTRIQUE, D'EXPLOSION OU D'ARC ELECTRIQUE

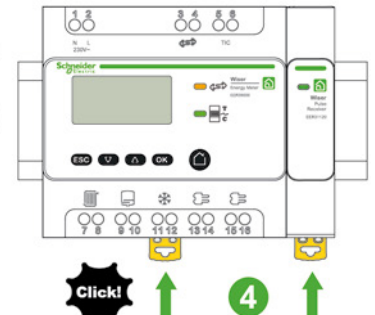
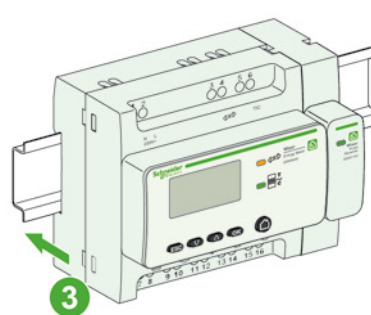
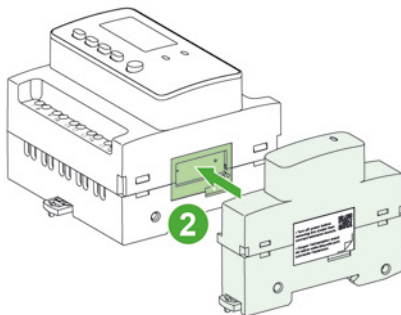
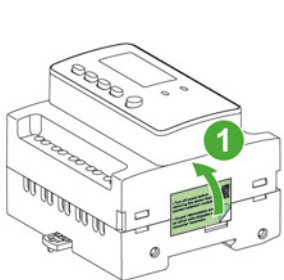
Coupez toutes les alimentations avant de travailler sur cet appareil.

Le non-respect de ces instructions provoquera la mort ou des blessures graves.

HAZARD OF ELECTRIC SHOCK, EXPLOSION, OR ARC FLASH

Disconnect all power before installing this equipment.

Failure to follow these instructions will result in death or serious injury.



REMARQUE

- Connectez au maximum 3 modules d'extension.
- S'il reste de l'espace à droite du produit sur le rail DIN, celui-ci doit être fermé avec un obturateur afin d'empêcher l'accès aux utilisateurs.

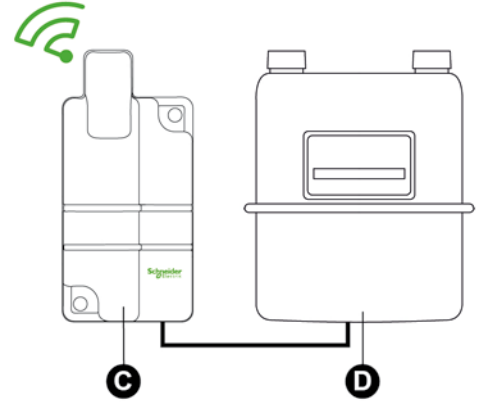
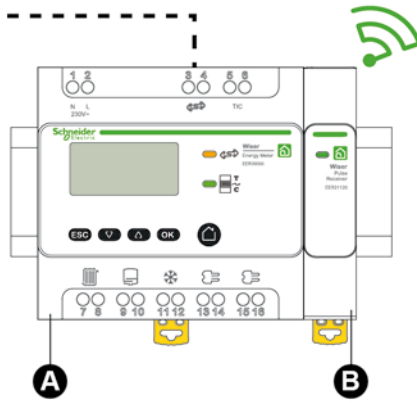
NOTE

- A maximum of 3 extension modules can be connected.
- If there is space left on the right side of the product on the DIN rail, it must be closed with a shutter to prevent access to users.

4 Panorama du système / System overview

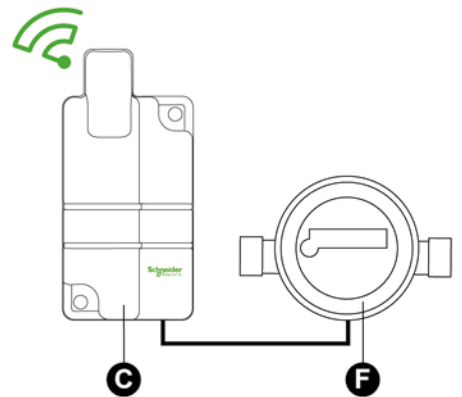
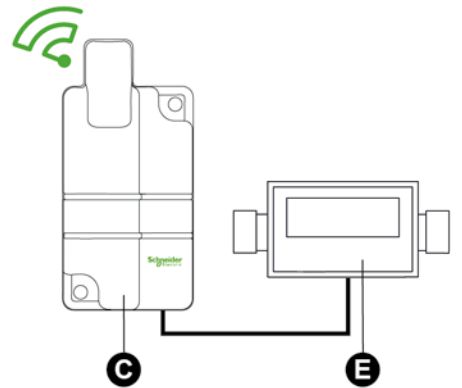
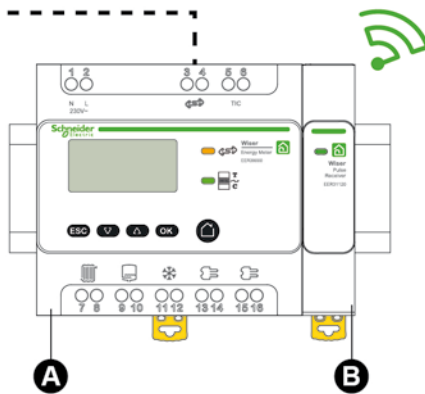
4.1 Compteur gaz / Gas meter

Wiser Wall Display
ou / or
Wiser IP Module



4.2 Calorimètre ou compteur d'eau / Calorimeter or water meter

Wiser Wall Display
ou / or
Wiser IP Module



fr

- A** Wiser compteur d'énergie
- B** Wiser récepteur d'impulsions
- C** Wiser émetteur d'impulsions
- D** Compteur gaz avec sortie impulsionnelle
- E** Calorimètre avec sortie impulsionnelle
- F** Compteur d'eau avec sortie impulsionnelle

en

- A** Wiser Energy Meter
- B** Wiser Pulse Receiver
- C** Wiser Pulse Emitter
- D** Gas meter with pulse output
- E** Calorimeter with pulse output
- F** Water meter with pulse output

REMARQUE

- Au maximum 3 Wiser émetteurs d'impulsions peuvent être configurés et communiquer avec le même Wiser récepteur d'impulsions.
- Au maximum 1 Wiser récepteur d'impulsions peut être utilisé dans une même configuration.

NOTE

- A maximum of 3 Wiser Pulse Emitters can be configured and communicate with the same Wiser Pulse Receiver.
- A maximum of 1 Wiser Pulse Receiver can be used in the same configuration.

5 Mise à jour / Update

fr

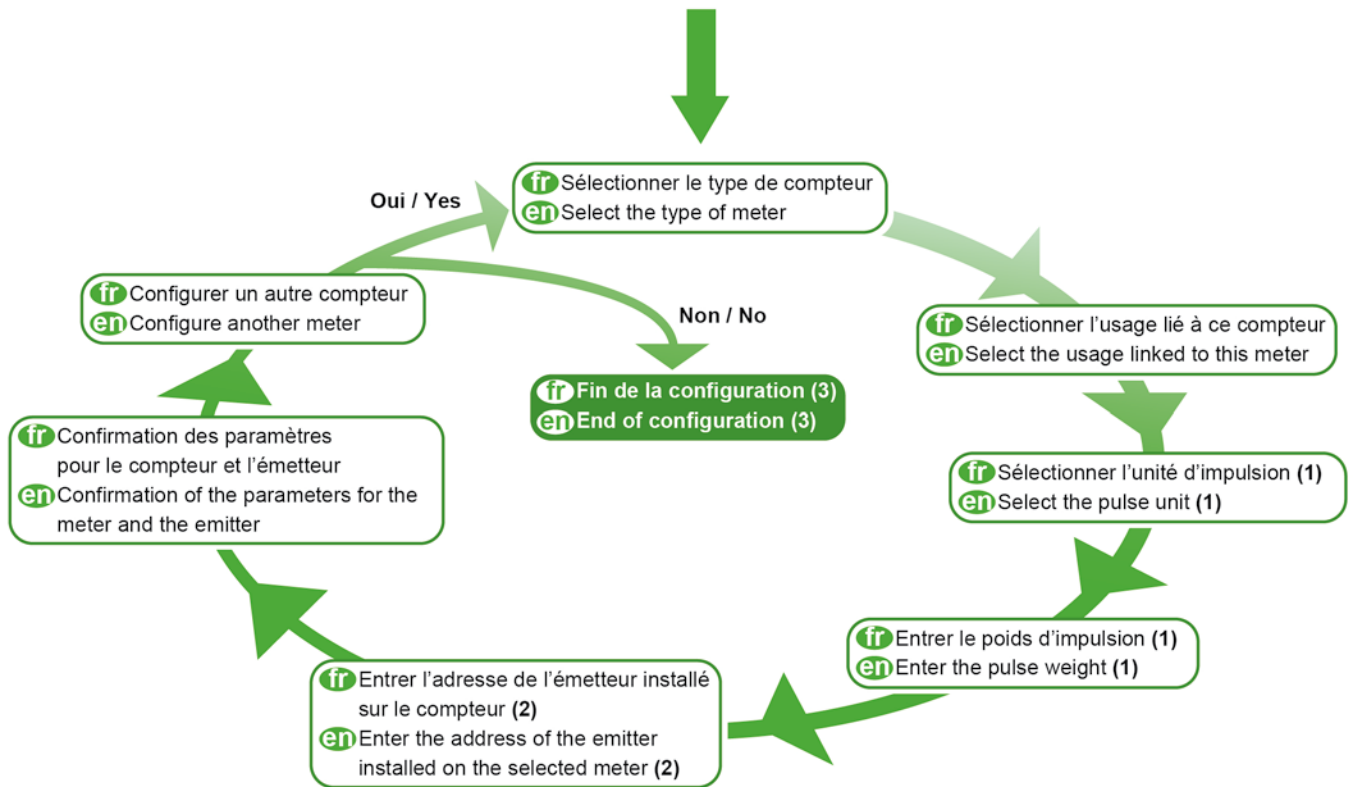
- Pour bénéficier des dernières fonctionnalités disponibles, il est recommandé de faire une mise à jour du logiciel système Wiser Link avant l'installation du Wiser récepteur d'impulsions.
- Consultez la notice du Wiser Wall Display pour la mise à jour depuis l'écran mural ou la notice du Wiser MIP pour la mise à jour depuis un PC.

en

- To take benefit of the latest available functions, it is recommended to upgrade the Wiser Link system firmware before installing the Wiser Pulse Receiver.
- Refer to the Wiser Wall Display or Wiser MIP installation guide for an update through the wall display, or to the Wiser MIP installation guide for an update through a PC.

6 Configuration / Commissioning

- fr** Utilisez le Wiser Wall Display ou un smartphone pour configurer le Wiser récepteur d'impulsions.
 - Pour la configuration via un smartphone, vous devez vous connecter sur le Wiser IP Module, puis aller dans les paramètres.
 - Consultez la notice du Wiser IP Module pour la connexion.
- en** Use the Wiser Wall Display or a smartphone to configure the Wiser.Pulse Receiver.
 - For configuration through a smartphone, you must login on Wiser IP Module, then go to settings.
 - Refer to Wiser IP Module installation guide for login.



(1) fr Consultez la notice du compteur gaz / calorie / eau pour connaître le poids et l'unité d'impulsion.
Exemple : si le poids d'impulsion est 10 kWh, choisissez l'unité d'impulsion "kWh / impuls" et entrez le poids d'impulsion "10".

en Refer to the gas / calorie / water meter user guide to know the pulse weight and unit.
Example: if the pulse weight is 10 kWh, select pulse unit "kWh / pulse" then enter the pulse weight "10".

(2) fr L'adresse radio de 15 caractères du Wiser émetteur d'impulsions est disponible sur l'étiquette du produit. Notez cette adresse avant l'installation.

en The radio address (15 digits) of the Wiser Pulse Emitter is available on the device label. Please note it before the installation.

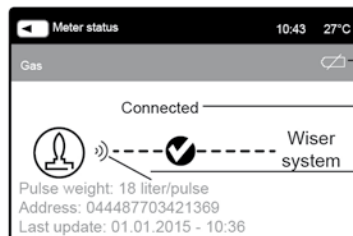
(3) fr Pour vérifier la communication entre l'émetteur et le récepteur après avoir finalisé la configuration, consultez le chapitre 7.

en Refer to chapter 7 to check the communication between the emitter and the receiver once the configuration is completed.

7 Test des connexions / Test of connections

7.1 Test avec le Wiser Wall display / Test with the Wiser Wall Display

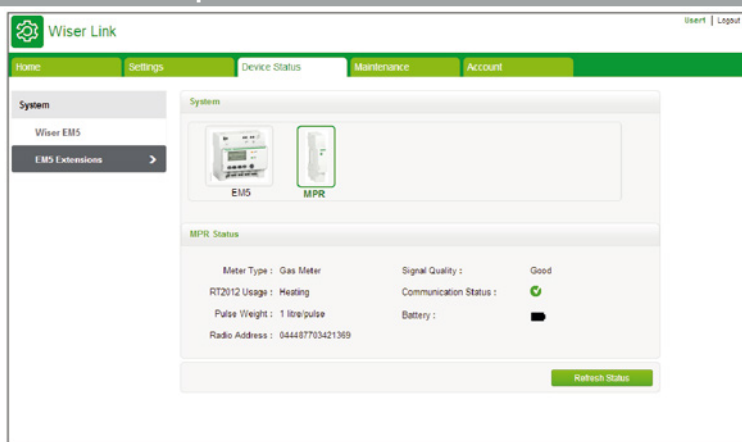
- fr**
 - Après la configuration du Wiser récepteur d'impulsions, accédez au menu principal du Wiser Wall Display, puis au sous-menu Paramètres / Paramètres Utilisateur / Statut des compteurs.
 - Vérifiez le statut de chaque compteur en le sélectionnant dans la liste.
 - Le statut de connexion est rafraîchi une fois par jour et à chaque démarrage du système.
 - Pour forcer le rafraîchissement du statut du compteur, coupez l'alimentation et rétablissez la.
 - Le statut du compteur sera mis à jour en 30 secondes.
- en**
 - Once the Wiser Pulse Receiver is configured, enter the main menu on the Wiser Wall Display, then the sub-menu Settings / User Settings / Meter status.
 - Check the status of each meter by selecting it in the list.
 - The connection status is refreshed once a day and at each system start up.
 - To force a refresh of the meter status, turn off the power and on again.
 - Meter status will be updated within 30 seconds.



- fr** Indication de fin de vie de la batterie du Wiser émetteur d'impulsions installé sur le compteur choisi.
- en** Battery end-of-life indicator of the Wiser Pulse Emitter installed on the selected meter.
- fr** Statut de connexion entre le Wiser et le Wiser.
- en** Connection status between the Wiser and the Wiser.
- fr** Intensité du signal entre le Wiser et le Wiser.
- en** Signal strength between the Wiser and the Wiser.

7.2 Test avec un PC/tablette/smartphone / Test with a PC/tablet/smartphone

- fr** Pour le test via un smartphone, vous devez vous connecter sur le Wiser IP Module, puis lancer l'application My Schneider Electrician eSetup app dans le menu "Statut des produits". Consultez la notice du Wiser IP Module pour la connexion.
- en** For a test through a smartphone, you must login on Wiser IP Module, then launch My Schneider Electrician eSetup App into "Device status" menu. Refer to Wiser IP Module installation guide for login.



8 Caractéristiques techniques / Technical data

- | | |
|------------------------------------------------------------------------------------------------------------------------------------------------------------------------------------------------------------------------------------------------------------------------------------------------------------------------------------------------------------------------------------------------------------------------------------------------------------------------------------------------------------------------------------------------------------------------------------------------------------------------------------------------------------------------------------------------------------------------------------------------------------------------------------------------------------------------------------------------------------------------------------------------------------------------------------------------------------------------------------------------------------------------------------------------------------------------------------------------------------------------------------------------------------------------------------------------------------------------------------------------------------------------------------------------------------------------------------------------------------------------------------------------------------------------------------------------------------------------------|----------------------------------------------------------------------------------------------------------------------------------------------------------------------------------------------------------------------------------------------------------------------------------------------------------------------------------------------------------------------------------------------------------------------------------------------------------------------------------------------------------------------------------------------------------------------------------------------------------------------------------------------------------------------------------------------------------------------------------------------------------------------------------------------------------------------------------------------------------------------------------------------------------------------------------------------------------------------------------------------------------------------------------------------------------------------------------------------------------------------------------------------------------------------------------------------------------------------------------------------------------------------------------------------------------------------------------------------------------------------------------------------------------------------------|
| <ul style="list-style-type: none"> fr <ul style="list-style-type: none"> ■ Alimentation : <ul style="list-style-type: none"> □ Alimenté par le Wiser compteur d'énergie (230 V~, 9 VA) □ Module seul : 24 V~ et 3.3 V~ ±10 % (non TBTS), 0.5 VA ■ Température de fonctionnement : -20 °C..+50 °C ■ Humidité relative : 95 % à 40 °C ■ Altitude d'utilisation : 0.. 2000 m ■ Degré de pollution : 2 ■ Catégorie de mesure III selon IEC 61010-2-30 ■ Catégorie de surtension : III ■ CEM selon EN 301489-3 (2013), IEC 61326-1 (2012) ■ Conformité au standard radio EN300220-2 V3.1.1 (2017), équipement de classe 2 ■ Degré de protection selon IEC 60529 <ul style="list-style-type: none"> □ Face avant IP40 □ Boîtier IP20 ■ Comptage : <ul style="list-style-type: none"> □ Capacité : 999 999 □ Affichage : m3 ou kWh □ Affichage minimum : 1 kWh ou 0.1 m³ ■ Communication avec le Wiser compteur d'énergie <ul style="list-style-type: none"> □ Connexion : Connecteur du bus d'extension (RS 485) ■ Communication avec le Wiser <ul style="list-style-type: none"> □ Fréquence radio : 868 MHz □ Portée : environ 200 m champ libre □ Relève de l'index : une fois par jour | <ul style="list-style-type: none"> en <ul style="list-style-type: none"> ■ Power supply: <ul style="list-style-type: none"> □ Powered by Wiser Energy Meter (230 V~, 9 VA) □ Module only : 24 V~ and 3.3 V~ ±10 % (not SELV), 0.5 VA ■ Operating temperature: -20 °C..+50 °C ■ Relative humidity: 95 % at 40 °C ■ Elevation (for use): 0.. 2000 m ■ Pollution degree: 2 ■ Measurement category III according to IEC 61010-2-30 ■ Overvoltage category: III ■ EMC according EN 301489-3 (2013), IEC 61326-1 (2012) ■ Compliant with radio standard EN300220-2 V3.1.1 (2017), class 2 equipment ■ Degree of protection according to IEC 60529 <ul style="list-style-type: none"> □ Front face IP40 □ Casing IP20 ■ Metering: <ul style="list-style-type: none"> □ Capacity: 999 999 □ Display: m3 or kWh □ Minimum display: 1 kWh or 0.1 m³ ■ Communication with the Wiser Energy Meter <ul style="list-style-type: none"> □ Connection: extension bus connector (RS 485) ■ Communication with the Wiser <ul style="list-style-type: none"> □ Radio frequency: 868 MHz □ Range: around 200 m open field □ Index report: once per day |
|------------------------------------------------------------------------------------------------------------------------------------------------------------------------------------------------------------------------------------------------------------------------------------------------------------------------------------------------------------------------------------------------------------------------------------------------------------------------------------------------------------------------------------------------------------------------------------------------------------------------------------------------------------------------------------------------------------------------------------------------------------------------------------------------------------------------------------------------------------------------------------------------------------------------------------------------------------------------------------------------------------------------------------------------------------------------------------------------------------------------------------------------------------------------------------------------------------------------------------------------------------------------------------------------------------------------------------------------------------------------------------------------------------------------------------------------------------------------------|----------------------------------------------------------------------------------------------------------------------------------------------------------------------------------------------------------------------------------------------------------------------------------------------------------------------------------------------------------------------------------------------------------------------------------------------------------------------------------------------------------------------------------------------------------------------------------------------------------------------------------------------------------------------------------------------------------------------------------------------------------------------------------------------------------------------------------------------------------------------------------------------------------------------------------------------------------------------------------------------------------------------------------------------------------------------------------------------------------------------------------------------------------------------------------------------------------------------------------------------------------------------------------------------------------------------------------------------------------------------------------------------------------------------------|
- Par la présente, Schneider Electric Industries déclare que le module sans fil EER31120 est conforme aux exigences essentielles et autres dispositions appropriées de la directive RED 2014/53/EU. La déclaration de conformité peut être téléchargée ici : schneider-electric.com/docs.
- Hereby, Schneider Electric Industrie, declares that this wireless module EER31120 is in compliance with the essential requirements and other relevant provisions of RE-DIRECTIVE 2014/53/EU. Declaration of conformity can be downloaded on: schneider-electric.com/docs.

En raison de l'évolution des normes et du matériel, les caractéristiques et cotes d'encombrement données ne nous engagent qu'après confirmation par nos services. As standards, specifications and designs change from time to time, always ask for confirmation of the information given in this publication.

Schneider Electric Industries SAS
35, rue Joseph Monier
CS 30323
F - 92506 Rueil Malmaison Cedex

schneider-electric.com

HRB47409-05