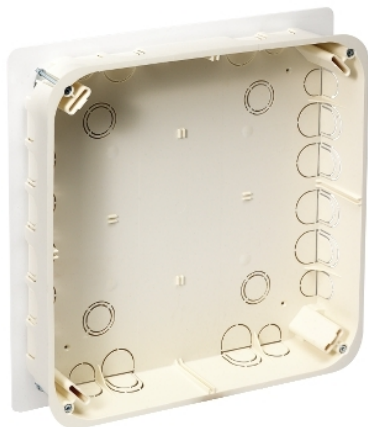


## Fiche produit

### Caractéristiques

# ENN12821

## Multifix, boîte de dérivation multi-supports 240x240x50mm



### Principales

Gamme de produits	Multifix
Gamme	Multifix
Nom du produit	Multifix Plus
Fonction produit	Boîtier de distribution
Quantité du lot	Lot de 1

### Complémentaires

Montage de l'appareil	Encastré
Composition de l'appareil	Capot
Nombre de postes	1 poste
Support de montage	Mur sec
Couleur	Bleu (RAL 5015)
Matière	PS (polystyrène)
Largeur	246 mm
Profondeur	50 mm

### Environnement

Température ambiante de fonctionnement	-5...60 °C
Degré de protection IP	IP20

### Emballage

Type d'emballage 1	PCE
Nombre d'unité par paquet	1
Poids de l'emballage (Kg)	500 g
Hauteur de l'emballage 1	29 cm
Largeur de l'emballage 1	25 cm
Longueur de l'emballage 1	19 cm

### Durabilité de l'offre

Régulation REACH	<a href="#">Déclaration REACH</a>
Sans SVHC REACH	Oui
Directive RoHS UE	Conformité pro-active (Produit en dehors du scope légal RoHS UE) <a href="#">Déclaration RoHS UE</a>
Sans métaux lourds toxiques	Oui
Sans mercure	Oui
Information sur les exemptions RoHS	<a href="#">Oui</a>
Régulation RoHS Chine	<a href="#">Déclaration RoHS Pour La Chine</a>

## Garantie contractuelle

---

Garantie

18 mois

---