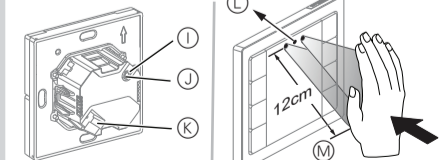
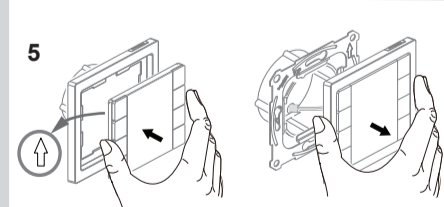
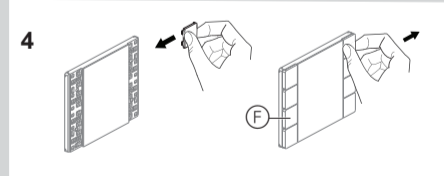
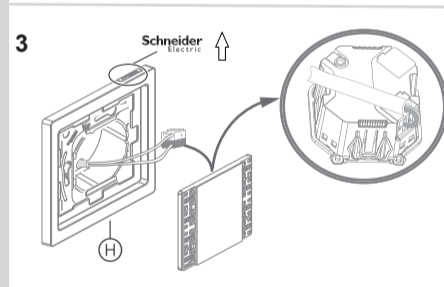
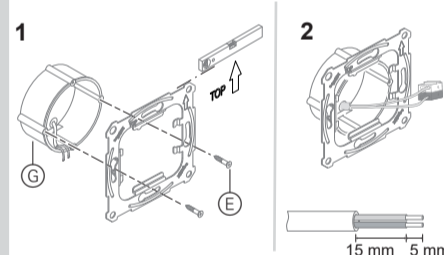
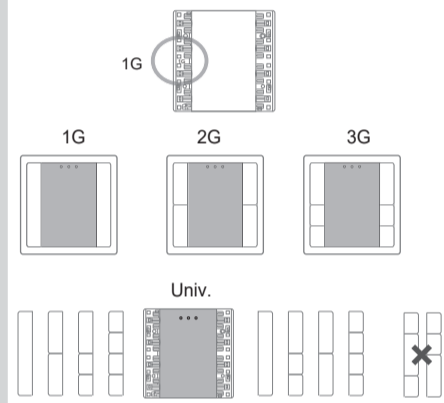
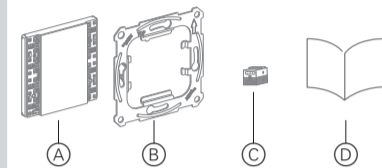


MTN6191-6010
MTN6192-6010
MTN6193-6010
MTN6194-6010

System D



<http://go2se.com/ref=MTN6194-6010>



⚠️⚠️ PELIGRO

PELIGRO DE DESCARGA ELÉCTRICA O ARCO ELÉCTRICO

La instalación eléctrica solo deben realizarla profesionales cualificados de forma segura. Los profesionales especializados deben demostrar un amplio conocimiento en las siguientes áreas:

- Conexión a redes
- Conexión de varios dispositivos eléctricos
- Tendido de cables eléctricos
- Conexión y creación de redes KNX
- Normas de seguridad, normativas y reglamentos locales sobre cableado

El incumplimiento de estas instrucciones causará la muerte o lesiones graves.

Información sobre el producto

El pulsador KNX con etiquetado dinámico (en adelante, «pulsador») es un pulsador con un número diferente de interruptores en los que se pueden activar diferentes funciones. →

Las funciones se configuran en el ETS y se muestran individualmente en la pantalla. El pulsador tiene un conector de bus KNX integrado. La fuente de alimentación se encuentra a través del bus KNX.

MTN6191-6010 = 1 tecla MTN6192-6010 = 2 teclas
MTN6193-6010 = 3 teclas MTN6194-6010 = Univ

Accesorios necesarios

Complete el pulsador KNX con las teclas correspondientes y un marco System D. →

Tecla: MTN6191-60..., MTN6192-60..., MTN6193-60..., MTN6194-60...

Otros accesorios

Protección antidesmontaje MTN6270-0000

Contenido del paquete →

A Pulsador KNX B Fijación del marco
C Conector KNX D Instrucciones de instalación

Instalación y operación

Instalación →

E Tornillos F Teclas G Caja para empotrar
H Marco de cubierta K Conexión KNX L Indicador de orientación (naranja/blanco)

⚠️⚠️ ADVERTENCIA

PELIGRO DE LESIONES MORTALES POR DESCARGAS ELÉCTRICAS. EL DISPOSITIVO PUEDE RESULTAR DAÑADO.

Siempre debe asegurarse el aislamiento básico para el anillo de retención para cables SELV.

- Observar las longitudes de desaislamiento y las instrucciones sobre la colocación de cables.

→

Si solo está disponible el aislamiento de cable único, se debe restaurar el aislamiento básico.

- Tirar de una manga de aislamiento o el recubrimiento del cable de bus sobre los cables individuales.

El incumplimiento de estas instrucciones puede causar la muerte o lesiones graves.

Elección del lugar de montaje

- Instalar el dispositivo en la caja para empotrar a una profundidad de ≥35 mm.
- Asegurar que no haya obstáculos 30 cm frente al dispositivo.
- Evitar la instalación en áreas con luz solar directa para garantizar la función de proximidad y la medición de temperatura.
- No instalar el dispositivo cerca de fuentes de calor, como conductos de calefacción, aire acondicionado, etc.

Nota: El dispositivo no debe utilizarse para controlar aplicaciones relevantes de seguridad

Nota: Conectar el núcleo del bus de color correspondiente que se muestra a continuación al conector KNX: **rojo (+), negro (-)**

Operación →

- Pulsar el botón de programación ① y el LED de programación ② se iluminará.
- Cargar la dirección individual y la aplicación desde ETS. El LED de programación ② se apaga cuando se completa la descarga.
- El dispositivo se inicializa, lo cual tarda alrededor de 25 segundos.

La función de aproximación →

El rango del sensor de aproximación ③ es de aprox. 12 cm. Este rango puede variar ligeramente debido a las circunstancias locales (por ejemplo, luminosidad ambiental).

Nota: Consultar la descripción de la aplicación para obtener más detalles.

Datos técnicos

Fuente de alimentación desde KNX	24 V CC, aprox. 24 V/16 mA
Grado de protección IP	IP20
Precisión de medición	±1 °C a 25 °C, dependiendo del lugar de instalación; se puede configurar la compensación.
Operación de temperatura ambiente	-5 °C...+45 °C
Máx. humedad	93 % de humedad relativa, sin condensación
Dimensiones altura x anchura x fondo	71 x 71 x 31 mm

Schneider Electric Industries SAS

Si tiene alguna duda técnica, póngase en contacto con el servicio de atención al cliente de su país. se.com/contact.

⚠️⚠️ PERICOLO

RISCHIO DI FOLGORAZIONE O ARCO ELETTRICO

L'installazione elettrica sicura deve essere eseguita solo da professionisti qualificati. I professionisti qualificati devono dimostrare di possedere conoscenze approfondite nei seguenti settori:

- Collegamento di impianti elettrici in rete
- Collegamento di molteplici dispositivi elettrici
- Posa di cavi elettrici
- Collegamento e realizzazione di reti KNX
- Norme di sicurezza, regole e regolamenti locali per il cablaggio

La mancata osservanza delle presenti istruzioni causerà lesioni gravi o morte.

Descrizione del prodotto

La pulsantiera KNX Dynamic (di seguito denominata pulsantiera) è un pulsantiera con un numero diverso di pulsanti su cui è possibile attivare varie funzioni. →

Le funzioni vengono configurate nell'ETS e visualizzate individualmente sul display. La pulsantiera dispone di un accoppiatore bus KNX integrato. L'alimentazione avviene tramite il bus KNX.

MTN6191-6010 = 1 polo MTN6192-6010 = 2 poli
MTN6193-6010 = 3 poli MTN6194-6010 = Univ

Accessori necessari

Completare La pulsantiera KNX con gli appositi pulsanti e una placca System D. →

Pulsante: MTN6191-60..., MTN6192-60..., MTN6193-60..., MTN6194-60...

Altri accessori

Protezione antismontaggio MTN6270-0000

Contenuto della confezione →

A Pulsantiera KNX B Telaio di fissaggio
C Connettore KNX D Istruzioni di installazione

Installazione e funzionamento

Installazione →

E Viti F Pulsanti G Scatola a incasso
H Coperchio K Connessione KNX L Indicatore di orientamento (arancione/bianco)

⚠️⚠️ AVVERTENZA

RISCHIO DI LESIONI MORTALI PER SCOS-SA ELETTRICA! RISCHIO DI DANNEGGIARE L'APPARECCHIO.

L'isolamento di base all'anello di ritegno deve essere sempre garantito per cavi SELV.

- Rispettare le lunghezze di spelatura dell'isolamento e le istruzioni sulla posa dei cavi.

→

Se è disponibile l'isolamento di un solo filo, ripristinare l'isolamento di base.

- Estrarre il tubetto isolante o il cavo bus che copre i singoli fili.

La mancata osservanza di queste istruzioni può causare lesioni gravi o la morte.

Scelta del sito di installazione

- Installare il dispositivo sulla scatola da incasso di profondità ≥35 mm.
- Accertarsi che non vi siano ostacoli 30 cm davanti al dispositivo.
- Evitare l'installazione in aree con luce solare diretta, per garantire la funzione di prossimità e la misurazione della temperatura.
- Non installare il dispositivo in prossimità di fonti di calore come termoconvettori, condizionatori d'aria ecc.

Nota: Il dispositivo non deve essere utilizzato per controllare applicazioni relative alla sicurezza

Nota: Collegare il conduttore del bus con il colore corrispondente al connettore KNX seguente: **rosso (+), nero (-)**

Funzionamento →

- Premere il pulsante di programmazione ①, si accende il LED di programmazione ②.
- Caricare l'indirizzo individuale e l'applicazione da ETS. Il LED di programmazione ② si spegne quando il download è completato.
- Il dispositivo viene inizializzato, l'operazione richiede circa 25 secondi.

Funzione di prossimità →

La portata del sensore di prossimità ③ è di circa 12 cm. Questa portata può variare leggermente in base alle circostanze locali (ad es. luminosità ambientale).

Nota: Fare riferimento alla descrizione dell'applicazione per maggiori dettagli.

Dati tecnici

Alimentazione dal KNX	24 V DC, circa 24 V/16 mA
Grado di protezione IP	IP20
Precisione di misura	±1 °C a 25 °C, a seconda del sito di installazione; L'offset può essere configurato.
Temperatura ambientale di funzionamento	-5 °C...+45 °C
Umidità max.	93 % umidità relativa, senza condensa
Dimensioni LxAxP	71 x 71 x 31 mm

Schneider Electric Industries SAS

Per domande di natura tecnica, contattare il Centro di assistenza clienti del proprio Paese. se.com/contact.

⚠️⚠️ 危险

有触电或电弧危险

必须由熟练的专业人士进行安全电气安装。熟练的专业人员必须证实以下领域拥有专业的知识:

- 连接设备网络
- 连接多个电气设备
- 电缆的敷设
- 连接和建立 KNX 网络
- 安全标准、本地布线规则 and 规定

如不遵守这些说明将导致死亡或严重人身伤害。

产品简介

KNX 面板动态标签 (以下简称面板) 是一个具有不同数量翘板的面板, 可用于激活不同的功能。→

这些功能在 ETS 中配置, 在显示屏上单独显示。该面板有一个集成 KNX 总线耦合器。通过 KNX 总线供电。

MTN6191-6010 = 单联 MTN6192-6010 = 双联
MTN6193-6010 = 三联 MTN6194-6010 = 通用

所需配件

使用合适的翘板和 D 系列边框来完善 KNX 面板。→

翘板: MTN6191-60..., MTN6192-60..., MTN6193-60..., MTN6194-60...

其他配件

拆卸保护装置 MTN6270-0000

包装内容 →

A KNX 面板 B 固定边框
C KNX 连接器 D 安装说明

安装和操作系统

安装 →

E 螺丝 F 翘板 G 齐平式安装盒
H 护盖边框 K KNX 连接 L 方向指示 (橙色/白色)

⚠️⚠️ 警告

有触电致命危险。设备可能损坏。

对于 SELV 电缆, 必须始终确保与支撑环之间的基本绝缘。

- 必须遵守绝缘剥线长度和电缆铺设说明。

→

如果只有单线绝缘可供使用, 则必须恢复基本绝缘。

- 将绝缘软管或总线电缆护套拉到各个导线上。

若不遵守这些说明, 则可能会导致死亡或重伤。

选择安装地点

- 将设备安装在深度 ≥ 35 毫米的齐平式安装盒上。
- 确保设备前面 30 厘米没有障碍物。
- 避免安装在阳光直射的区域, 以确保接近功能和温度测量正常。
- 请勿将设备安装在热源 (如排热口、空调等) 附近。

注意: 设备不得用于控制安全相关应用程序

注意: 将以下相关颜色总线芯连接到 KNX 连接器: **红色 (+), 黑色 (-)**

操作 →

- 按编程按钮 I, 编程 LED J 亮起。
- 从 ETS 加载单个地址和应用程序。下载完成后, 编程 LED J 熄灭。
- 设备将进行初始化, 这大约需要 25 秒。

接近功能 →

接近传感器 M 的范围约为 12 厘米。此范围可能因本地环境 (如环境亮度) 而有所不同。

注意: 有关更多信息, 请参阅应用程序说明。

技术参数

KNX 输入电源	DC 24 V, 约 24 V/16 mA
IP 防护等级	IP20
测量精度	±1 °C @25 °C, 取决于安装地点; 可以配置偏移。
工作环境温度	-5 °C...+45 °C
最大湿度	93 % 相对湿度, 无冷凝
尺寸 WxHxD	71 x 71 x 31 毫米

施耐德电气 (中国) 有限公司

有关技术问题, 请联系您所在国家的客户服务中心。 se.com/contact