

# HMI ZSUSBB USB Data Transfer Front Cable Quick Reference Guide

## INTRODUCTION

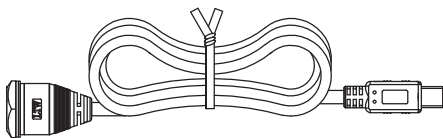
This guide contains a variety of safety messages related to the correct operation of the USB Data Transfer Cable. Read this guide and any related manuals carefully to understand how to correctly use this cable.

## PACKAGE CONTENTS

This unit has been carefully packed, with special attention to quality. However, if for any reason you find any of the contents of this package damaged or missing, please contact your local Schneider Electric local distributor immediately.

- Installation Guide (this manual)
- A USB mini-B male to USB mini-B female front cable (length: 1 m [39.37 in.])
- A water-repellent cap and strap with IEC 60529 IP65 protection (See “Dimensions” on page 4.)
- A nut (See “Dimensions” on page 4.)
- A gasket (See “Dimensions” on page 4.)

### USB Data Transfer Cable (HMI ZSUSBB)



 **DANGER****RISK OF ELECTRIC SHOCK**

- Do not allow water to enter the connector.
- Do not touch the connector if your hands are wet.

**Failure to follow these instructions will result in death or serious injury.**

 **CAUTION****EQUIPMENT DAMAGE**

- Do not use or store the USB Data Transfer Cable at temperatures outside the range specified in this guide.
- Do not use or store this cable in an environment where it may be exposed to chemical vapors or fumes.

**Failure to follow these instructions can result in injury or equipment damage.**

## SPECIFICATIONS

### General specifications

I/F Type	USB (Specification Rev. 2.0)
Connector Types	USB Mini-B male-female Ports

### Environmental specifications

Ambient Operating Temperature	0°C to 50°C (32°F to 122°F)
Storage Temperature	-10°C to 60°C (14°F to 140°F)
Ambient Operating Humidity	10% to 90% RH (no condensation, wet bulb temperature: 39°C (102°F) or less)
Storage Humidity	10% to 90% RH (no condensation, wet bulb temperature: 39°C (102°F) or less)

### External specifications #

Weight	180 g (0.40 lb.) or less
External Dimensions (cable length)	1 m +/-0.05 m (39.37 in.+/-2.0 in.)

**Note:** The HMI STO 511/512 or HMI STU 655 unit and PC signals are not insulated.

## CAUTION

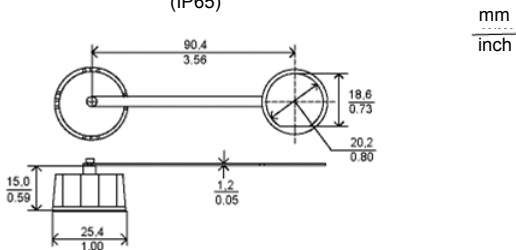
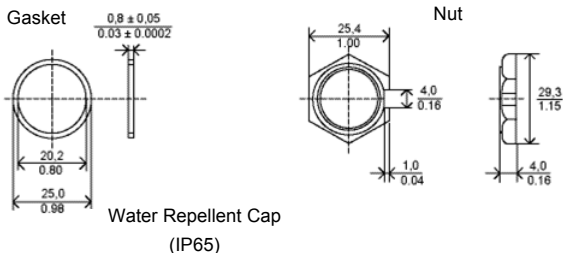
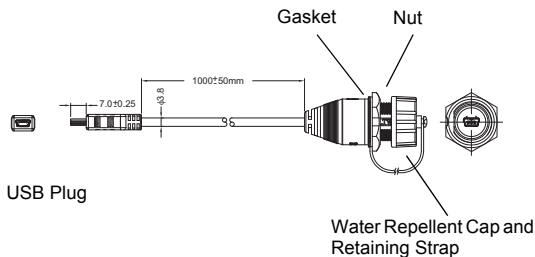
### INACCURATE TRANSFER OF DATA

Do not extend the length of the USB Data Transfer Cable beyond 3 m (118.11 in.).

**Failure to follow these instructions can result in injury or equipment damage.**

## DIMENSIONS

The following figures give the dimensions of the USB Data Transfer Front Cable: #



**Note:** Dispose of this unit according to your country's regulations for similar types of products.

## INSTALLATION

The USB Data Transfer Cable is attached to a computer's USB port.

# ⚠ DANGER




### RISK OF ELECTRIC SHOCK AND/OR FIRE

- Do not disassemble or remodel this cable in any way.
- Do not use this cable in areas where flammable gases are present. Doing so can result in an explosion.

**Failure to follow these instructions will result in death or serious injury.**

Use the following procedure to install the USB Data Transfer Cable in an enclosure door (panel):

Step	Action	Illustration
1	<p>Install the USB mini-B female connector of the cable into a panel as follows:</p> <p><b>1A:</b> Check that the separate washer, the washer attached to the cap, the nut, and the cap are not bent or twisted.</p> <p><b>1A:</b> Attach them carefully to the cable as shown.</p> <p><b>1B:</b> Tighten the cap and the nut with a torque of 0.1 N•m (0.02 lb-in.).</p> <p>When the cap is attached to the cable, IP65 is applied to the front side (the right side of the figure).</p>	<p>The diagram shows a side view of the installation. From left to right: the USB mini-B female connector, a gasket, a door panel, a washer, a nut, and a water-repellent cap. A dimension line indicates a distance of 1.6 - 4.0 mm (0.06 - 0.16 inch) between the gasket and the cap. Another dimension line indicates the distance from the cable to the gasket, labeled as mm/inch.</p>

2	<p><b>2A:</b> Attach a connector of the cable into the USB port of your Schneider unit with a USB mini-B port.</p> <p><b>2B:</b> Attach the cable's other connector to a BMX XCA USB 018, USB A to mini-B cable, which can then be connected to your computer.</p>	<p>BMX XCA USB 018    HMI ZSUSBB</p>  <p>USB A    mini-B</p> <p>PC</p>  <p>HMI STO 511/512 or HMI STU 655</p> 
---	--	---

## PANEL CUT-OUT DIMENSIONS

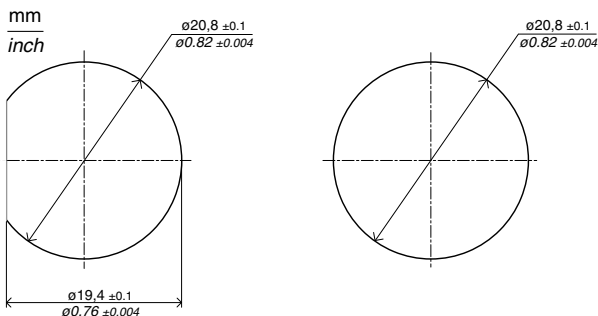
# ! WARNING

### INADEQUATE WATER / DUST / OIL SEAL

- Use the panel cut-out pattern shown below on the left to have IP65 protection.
- Use a round hole or any other hole geometry results in inadequate ingress protection. Water, dust, or oil ingress can result in equipment damage and inadequate transfer of data.

**Failure to follow these instructions can result in death, serious injury, or equipment damage.**

A round hole can be used where less than optimum protection (IP65) is sufficient.







# Kurzanleitung zum USB- Datenübertragungskabel HMI ZSUSBB

## EINLEITUNG

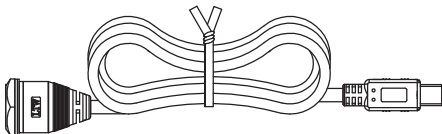
Diese Anleitung enthält verschiedene sicherheitsbezogene Informationen zur Verwendung des Datenübertragungskabels. Lesen Sie diese Anleitung und alle dazugehörigen Handbücher, um sich mit der korrekten Verwendung dieses Kabels vertraut zu machen.

## LIEFERUMFANG

Dieses Gerät wurde sorgfältig verpackt, mit besonderem Augenmerk auf die Qualität. Sollten Sie feststellen, dass der Inhalt der Verpackung beschädigt oder unvollständig ist, wenden Sie sich bitte sofort an Ihren zuständigen Distributor von Schneider Electric.

- Installationsanleitung (dieses Handbuch)
- Ein Kabel mit USB-Minstecker Typ B und USB-Minibuchse Typ B (Länge: 1 m [39.37 Zoll])
- Eine Dichtungskappe und Bügel mit Schutzart IP65 nach IEC 60529 (Siehe „Abmessungen“ auf Seite 11.)
- Eine Mutter (Siehe „Abmessungen“ auf Seite 11.)
- Eine Dichtung (Siehe „Abmessungen“ auf Seite 11.)

### USB-Datenübertragungskabel (HMI ZSUSBB)



 **GEFAHR****GEFAHR EINES ELEKTRISCHEN SCHLAGES**

- Verhindern Sie das Eindringen von Wasser in den Stecker.
- Berühren Sie den Stecker nicht mit nassen Händen.

**Nichtbeachten dieser Anweisungen kann zum Tod oder zu schweren Verletzungen führen.**

 **VORSICHT****BESCHÄDIGUNG VON GERÄTEN**

- Verwenden oder lagern Sie dieses USB-Datenübertragungskabel nicht außerhalb des in dieser Anleitung angegebenen Temperaturbereichs.
- Verwenden oder lagern Sie dieses USB-Datenübertragungskabel nicht in Umgebungen mit Chemikaliendämpfen.

**Nichtbeachtung dieser Anweisungen kann zu Verletzungen oder Geräteschäden führen.**

## TECHNISCHE DATEN

### Allgemeine technische Daten

<b>Schnittstellentyp</b>	USB (Version 2..0)
<b>Steckertypen</b>	USB-Minibuchse Typ B

### Spezifikationen der Umgebungsbedingungen

<b>Umgebungstemperatur im Betrieb</b>	0°C bis 50°C (32°F bis 122°F)
<b>Lagertemperatur</b>	-10°C bis 60°C (14°F bis 140°F)
<b>Umgebungsfeuchte im Betrieb</b>	10% bis 90% r. F. (ohne Kondensation, Feuchtkugelmperatur: 39°C (102°F) oder weniger)
<b>Lagerfeuchte</b>	10% bis 90% r. F. (ohne Kondensation, Feuchtkugelmperatur: 39°C (102°F) oder weniger)

### Mechanische Kenndaten

<b>Gewicht</b>	180 g (0.40 lb.) oder weniger
<b>Äußere Abmessungen (Kabellänge)</b>	1 m +/-0,05 m (39,37 Zoll +/-2.0 Zoll)

**Hinweis:** Die Signale der HMI STO 511/512 oder HMI STU 655 und des PCs sind nicht galvanisch getrennt.

## VORSICHT

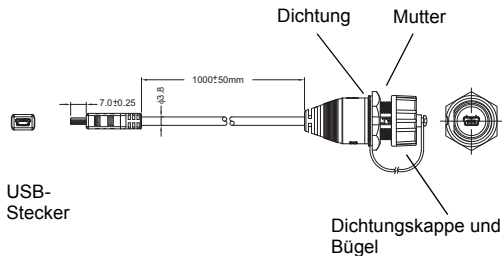
### FEHLERHAFTER DATENÜBERTRAGUNG

Die maximale Länge des USB-Datenübertragungskabels von 3 m (118.11 Zoll) darf nicht überschritten werden.).

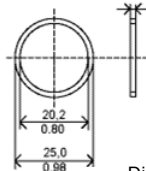
**Nichtbeachtung dieser Anweisungen kann zu Verletzungen oder Geräteschäden führen.**

## ABMESSUNGEN

Die folgenden Abbildungen zeigen die Abmessungen des USB-Datenübertragungskabels:

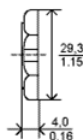
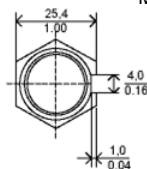


Dichtung  $\frac{0.8 \pm 0.05}{0.03 \pm 0.0002}$

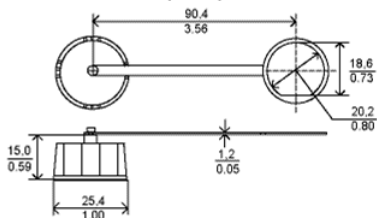


Dichtungskappe  
(IP65)

Mutter



mm  
-----  
Zoll



**Hinweis:** Entsorgen Sie dieses Gerät entsprechend der für diese Art von Produkten geltenden Vorschriften.

## INSTALLATION

Das USB-Datenübertragungskabel wird an die USB-Schnittstelle des Computers angeschlossen.



# GEFAHR

### **GEFAHR EINES ELEKTRISCHEN SCHLAGES UND/ODER BRANDGEFAHR**

- Zerlegen Sie das Kabel nicht und verändern Sie das Kabel nicht.
- Verwenden Sie das Kabel nicht in einer Umgebung ein, die entzündliche Gase enthält. Nichtbeachten kann zu einer Explosion führen.

**Nichtbeachten dieser Anweisungen kann zum Tod oder zu schweren Verletzungen führen.**

Installieren Sie das USB-Datenübertragungskabel wie folgt in einer Gehäusetür (Schalttafel):

Schritt	Aktion	Abbildung
1	<p>Installieren Sie die USB-Minibuchse Typ B des Kabels wie folgt in der Schalttafel:</p> <p><b>1A:</b> Prüfen Sie, dass die separate Unterlegscheibe, die an der Kappe angebrachte Unterlegscheibe, die Mutter und die Kappe nicht verbogen oder verdreht sind.</p> <p><b>1A:</b> Bringen Sie diese Komponenten wie gezeigt vorsichtig am Kabel an.</p> <p><b>1B:</b> Ziehen Sie Kappe und Mutter mit einem Drehmoment von 0,1 Nm (0,02 lb-in) an.</p> <p>Wenn die Kappe am Kabel angebracht ist, erfüllt das Kabel an der Frontseite (rechte Seite der Abbildung) die Schutzart IP65.</p>	<p>The diagram illustrates the assembly process. On the left, a USB Type B connector is shown with a seal ('Dichtung') attached to its rear. This seal is being inserted into a hole in a door or panel ('Tür/Schalttafel'). On the right side of the panel, there is a cap ('Dichtungskappe (Schutzart IP65)') and a nut ('Mutter'). The seal is pushed through the hole, and the nut is tightened against the cap to secure the connector. A dimension line above the seal indicates a length of 1.6 to 4.0 mm (0.06 to 0.16 Zoll).</p>

2

**2A:** Schließen Sie einen Stecker des Kabels in den USB-Port (Typ B) Ihres Schneider-Geräts an.

**2B:** Schließen Sie den anderen Stecker des Kabels an ein USB A- auf Ministecker Typ B-Kabel  
 BMX XCA USB 018 an, das dann an den Computer angeschlossen werden kann.

BMX XCA USB 018 HMI ZSUSBB



USB A Mini-



HMI STO 511/512  
 oder HMI STU 655

PC



## ABMESSUNGEN DES SCHALTAFELAUSSCHNITTS

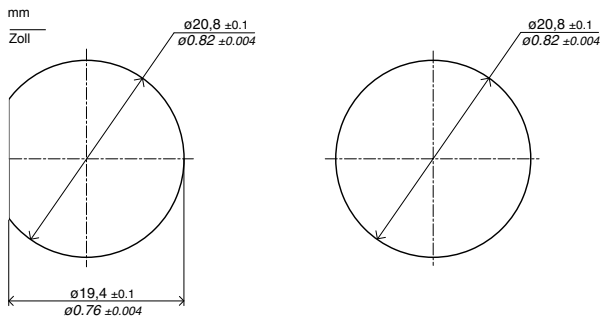
### **⚠️ WARNUNG**

#### **UNZUREICHENDE ABDICHTUNG GEGEN WASSER/STAUB/ ÖL**

- Um einen IP65-Schutz zu erhalten, verwenden Sie einen Tafelausschnitt wie in der Abbildung unten links gezeigt.
- Ein runder Tafelausschnitt oder eine andere Geometrie ermöglicht keinen ausreichenden Eindringenschutz. Das Eindringen von Wasser, Staub oder Öl kann zu Schäden am Gerät und einer unzureichenden Datenübertragung führen.

**Nichtbeachtung dieser Anweisungen kann zum Tod, zu schweren Verletzungen und zu Geräteschäden führen.**

Wenn kein IP65-Schutz erforderlich ist, kann ein runder Tafelausschnitt verwendet werden.





# Guide de référence rapide du câble USB avant pour transfert de données HMI ZSUSBB

## INTRODUCTION

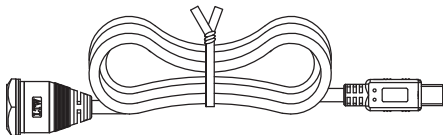
Ce guide contient divers messages de sécurité associés au bon fonctionnement du câble de transfert de données USB. Lisez attentivement ce guide et les manuels associés pour comprendre l'utilisation correcte du câble.

## CONTENU DU CARTON

Cet appareil a été soigneusement emballé, en portant une attention toute particulière à la qualité. Mais si pour une raison quelconque un élément du contenu de cet emballage semble endommagé ou manquant, prenez contact immédiatement avec votre distributeur local Schneider Electric.

- Guide d'installation (ce manuel)
- Un câble avant mini USB mâle B à min USB femelle B (longueur : 1 m [39,37 po])
- Un capuchon résistant à l'eau et une sangle de protection IP65 IEC 60529 (Voir "Dimensions" en page 19.)
- Un écrou (Voir "Dimensions" en page 19.)
- Un joint (Voir "Dimensions" en page 19.)

### Câble de transfert de données USB (HMI ZSUSBB)



# DANGER

## RISQUE DE CHOC ELECTRIQUE

- Ne pas laisser pénétrer d'eau dans le connecteur.
- Ne pas toucher le connecteur avec les mains humides.

**Le non-respect de ces instructions peut conduire à des blessures graves ou mortelles.**

# ATTENTION

## RISQUE DE DETERIORATION DU MATERIEL

- Ne pas utiliser ni stocker le câble de transfert de données USB à des températures en dehors de la plage spécifiée dans ce guide.
- Ne pas utiliser ni stocker ce câble dans un environnement où il pourrait être exposé à des vapeurs chimiques ou fumées.

**Le non-respect de ces instructions peut entraîner des blessures ou des dommages matériels.**

# CARACTÉRISTIQUES

## Caractéristiques générales

Type d'interface	USB (Spécification Rév. 2.0)
Types de connecteur	Ports mini USB B mâle-femelle

## Caractéristiques environnementales

Température ambiante de fonctionnement	0 à 50°C (32°F à 122°F)
Température de stockage	-10 à 60°C (14°F à 140°F)
Humidité ambiante d'utilisation	10% à 90% HR (sans condensation, température au bulbe humide : 39°C (102°F) ou moins)
Humidité de stockage	10% à 90% HR (sans condensation, température au bulbe humide : 39°C (102°F) ou moins)

## Caractéristiques externes

Poids	180 g (0,40 lb.) ou moins
Dimensions extérieures (longueur du câble)	1 m +/-0.05 m (39,37 po. +/-2.0 po.)

Remarque : L'appareil HMI STO 511/512 ou HMI STU 655 et les signaux PC ne sont pas isolés.

## ATTENTION

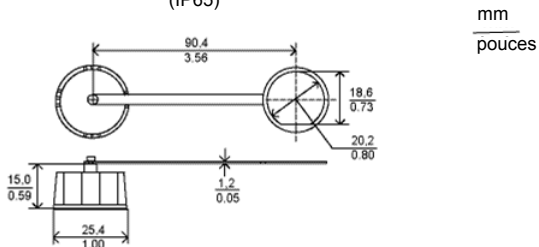
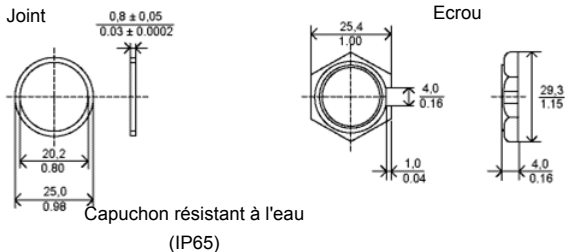
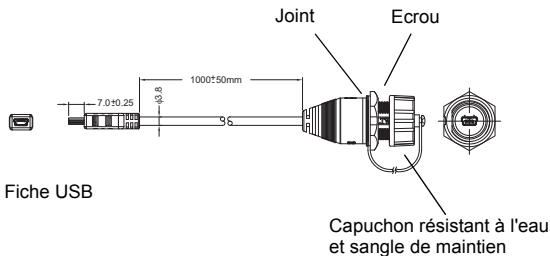
### TRANSFERT DE DONNEES INCORRECT

Ne rallongez pas le Câble de transfert de données USB au-delà de 3 m (118,11 po.).

**Le non-respect de ces instructions peut entraîner des blessures ou des dommages matériels.**

## DIMENSIONS

Les figures ci-dessous donnent les dimensions du câble avant de transfert de données USB :



**Remarque :** La mise au rebut de cet appareil doit être effectuée conformément aux réglementations de votre pays pour les types de produits comparables.

## INSTALLATION

Le câble de transfert de données USB est relié au port USB d'un ordinateur.



# DANGER

### RISQUE DE CHOC ELECTRIQUE ET/OU D'INCENDIE


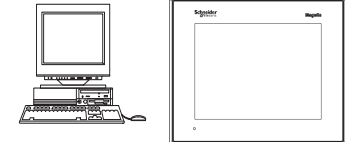
- Ne pas démonter ni réutiliser ce câble de quelque façon que ce soit.
- Ne pas utiliser ce câble dans des lieux où existent des gaz inflammables. Ceci pourrait conduire à une explosion.

**Le non-respect de ces instructions peut conduire à des blessures graves ou mortelles.**

Procédez comme suit pour installer le câble de transfert de données USB dans une porte de boîtier (panneau) :

FRANÇAIS

Étape	Action	Illustration
1	<p>Installez le connecteur mini USB B femelle du câble dans un panneau comme suit :</p> <p><b>1A</b> : Vérifiez que la rondelle séparée, la rondelle fixée au capuchon, l'écrou et le capuchon ne sont ni tordus ni pliés.</p> <p><b>1A</b> : Fixez-les soigneusement au câble comme indiqué.</p> <p><b>1B</b> : Serrez le capuchon et l'écrou au couple de 0,1 N·m (0,02 lb-po).</p> <p>Quand le capuchon est fixé sur le câble, la face avant est conforme IP65 (côté droit de la figure).</p>	

2	<p><b>2A</b> : Branchez un connecteur du câble dans le port USB de votre appareil Schneider avec port mini USB B.</p> <p><b>2B</b> : Branchez l'autre connecteur du câble sur un câble BMX XCA USB 018, USB A à mini B, qui peut ensuite être relié à votre ordinateur.</p>	<p>BMX XCA USB 018    HMI ZSUSBB</p>  <p>USB A    mini B</p> <p>PC</p> <p>HMI STO 511/512 ou HMI STU 655</p> 
---	---	---

## DÉCOUPE DU PANNEAU

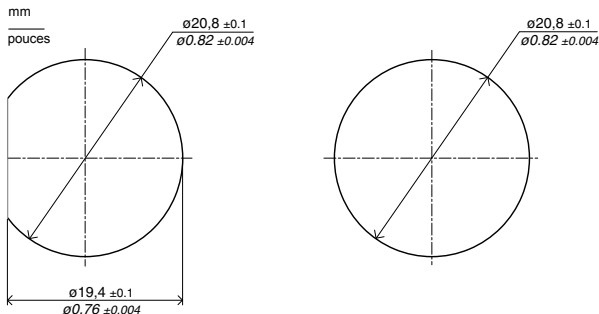
# ⚠ AVERTISSEMENT

### ETANCHEITE INCORRECTE A L'EAU / POUSSIÈRE / HUILE

- Utilisez le gabarit de découpe de panneau présenté ci-dessous à gauche pour assurer la protection IP65.
- L'utilisation d'un trou rond ou de toute autre géométrie de trou conduit à une protection incorrecte contre la pénétration d'eau. La pénétration d'eau, poussière ou huile peut conduire à des dégâts à l'équipement et à un transfert de données incorrect.

**Le non-respect de ces instructions peut conduire à des blessures graves ou mortelles, ou à des dommages matériels.**

Il est possible d'utiliser un trou rond quand une protection inférieure à l'optimum (IP65) est suffisante.







# Guía de referencia rápida del cable frontal de transferencia de datos USB HMI ZSUSBB

## INTRODUCCIÓN

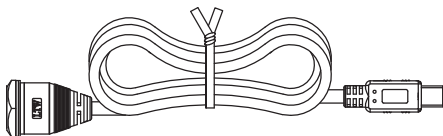
Esta guía contiene diversos mensajes de seguridad relacionados con el funcionamiento correcto del cable de transferencia de datos USB. Lea esta guía y cualquier manual relacionado atentamente para saber cómo usar de forma correcta este cable.

## CONTENIDO DEL PAQUETE

Esta unidad se ha empaquetado cuidadosamente, con especial atención a la calidad. Sin embargo, si por cualquier razón el contenido de este paquete está dañado o falta algún elemento, póngase en contacto con su distribuidor local de Schneider Electric inmediatamente.

- Guía de instalación (esta guía)
- Un cable frontal macho USB mini-B a hembra USB mini-B (longitud: 1 m [39,37 pulg.])
- Una tapa para proteger contra el agua y una correa con protección IEC 60529 IP65 (Consulte “Dimensiones” en la página 26.)
- Una tuerca (Consulte “Dimensiones” en la página 26.)
- Una junta (Consulte “Dimensiones” en la página 26.)

### Cable de transferencia de datos USB (HMI ZSUSBB)





## PELIGRO

### RIESGO DE DESCARGA ELÉCTRICA

- No permita que el agua entre en el conector.
- No toque el conector con las manos húmedas.

**Si no se siguen estas instrucciones, pueden producirse heridas graves o la muerte.**



## AVISO

### DAÑOS MATERIALES

- No utilice ni almacene el cable de transferencia de datos USB a temperaturas fuera del rango especificado en esta guía.
- No utilice ni almacene este cable en un entorno en el que pueda estar expuesto a vapores o humos químicos.

**Si no se observan estas instrucciones, pueden producirse heridas o daños en el equipo.**

# ESPECIFICACIONES

## Especificaciones generales

Tipo de interfaz	USB (especificación Rev. 2.0)
Tipos de conector	Puertos macho-hembra USB mini-B

## Especificaciones medioambientales

Temperatura ambiente de funcionamiento	De 0°C a + 50°C (de 32°F a 122°F)
Temperatura de almacenamiento	De -10°C a + 60 °C (de 14°F a 140°F)
Humedad ambiente de funcionamiento	Entre 10 y 90% de humedad relativa (sin condensación, temperatura húmeda: 39°C (102°F) o menos)
Humedad de almacenamiento	Entre 10 y 90% de humedad relativa (sin condensación, temperatura húmeda: 39°C (102°F) o menos)

## Especificaciones externas

Peso	180 g (0,40 lb.) o menos
Dimensiones exteriores (longitud de cable)	1 m +/-0,05 m (39,37 pulg.+/-2,0 pulg.)

**Nota:** Las señales de la unidad HMI STO 511/512 o HMI STU 655 y el PC no están aisladas.

### AVISO

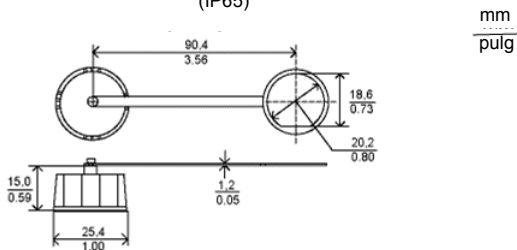
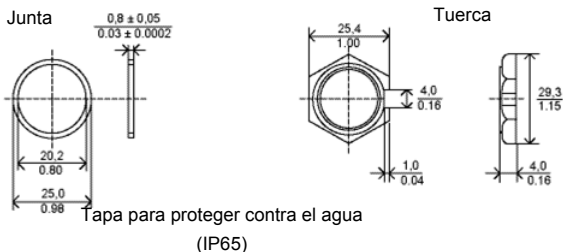
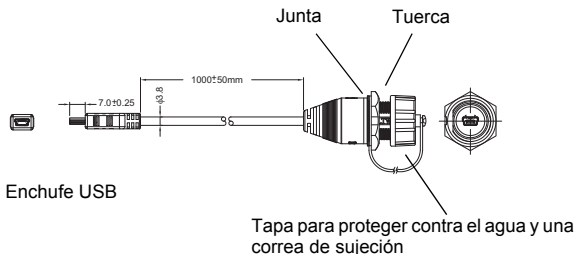
#### TRANSFERENCIA DE DATOS INEXACTA

No aumente la longitud del cable de transferencia de datos USB más de 3 m (118,11 pulg.).

**Si no se observan estas instrucciones, pueden producirse heridas o daños en el equipo.**

## DIMENSIONES

En las siguientes ilustraciones se proporcionan las dimensiones del cable frontal de transferencia de datos USB:



**Nota:** Deseche esta unidad de acuerdo con las normativas de su país para este tipo de productos.

## INSTALACIÓN

El cable de transferencia de datos USB se enchufa a un puerto USB del ordenador.



# PELIGRO


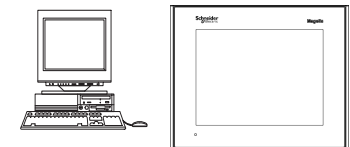
### RIESGO DE DESCARGA ELÉCTRICA Y/O INCENDIO

- No desmonte ni remodele este cable de ninguna forma.
- No use este cable en zonas en las que haya gases inflamables. De lo contrario se puede producir una explosión.

**Si no se siguen estas instrucciones, pueden producirse heridas graves o la muerte.**

Siga este procedimiento para instalar el cable de transferencia de datos USB en un panel:

Paso	Acción	Figura
1	<p>Instale el conector hembra USB mini-B del cable en un panel como se indica a continuación:</p> <p><b>1A:</b> Asegúrese de que la arandela independiente, la arandela unida a la tapa, la tuerca y la tapa no están dobladas ni retorcidas.</p> <p><b>1A:</b> Colóquelas cuidadosamente en el cable como se muestra.</p> <p><b>1B:</b> Apriete la tapa y la tuerca con un par de 0,1 N•m (0,02 lb-pulg.).</p> <p>Al colocar la tapa en el cable, se aplica IP65 a la parte frontal (la parte derecha de la figura).</p>	

<p>2</p>	<p><b>2A:</b> Coloque un conector del cable en el puerto USB de la unidad Schneider mediante un puerto USB mini-B.</p> <p><b>2B:</b> Coloque el otro conector del cable en un cable BMX XCA USB 018, USB A a mini-B, que a continuación puede conectarse al ordenador.</p>	<p>BMX XCA USB 018    HMI ZSUSBB</p>  <p>USB A    mini-B</p> <p>PC</p> <p>HMI STO 511/512 o HMI STU 655</p> 
----------	--	--

## DIMENSIONES DEL ORIFICIO DEL PANEL

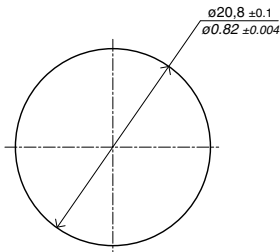
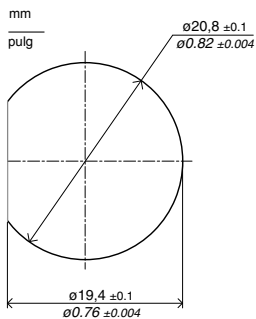
# ⚠ ADVERTENCIA

### SELLO DE ACEITE/POLVO/AGUA INADECUADO

- Use el diseño del orificio del panel mostrado a continuación a la izquierda para tener protección IP65.
- Use un orificio redondo, ya que cualquier otra geometría dará como resultado una protección de entrada no adecuada. La entrada de agua, polvo o aceite puede dañar el equipo y producir una transferencia de datos inadecuada.

**Si no se observan estas instrucciones, pueden producirse heridas graves o la muerte, o daños en el equipo.**

Puede usarse un orificio redondo donde es suficiente una protección inferior a la óptima (IP65).







# Guida rapida di riferimento per il cavo anteriore di trasferimento dati USB HMI ZSUSBB

## INTRODUZIONE

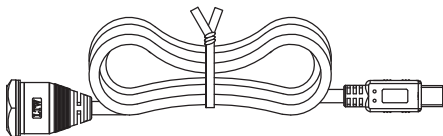
La presente guida contiene diversi messaggi di sicurezza correlati all'utilizzo corretto del cavo di trasferimento dati USB. Leggere con attenzione la presente guida e gli eventuali manuali correlati per capire come utilizzare correttamente il cavo.

## CONTENUTO DELLA CONFEZIONE

L'imbballaggio è stato realizzato con la massima cura possibile e con particolare attenzione alla qualità. Qualora, per qualsiasi motivo, parte del contenuto del presente imballaggio sia danneggiato o mancante, rivolgersi immediatamente al distributore Schneider Electric di zona.

- Guida d'installazione (il presente manuale)
- Cavo frontale con USB mini-B da maschio a femmina (lunghezza: 1 m (39,37"))
- Tappo idrorepellente con protezione IEC 60529 IP65 (Vedere "Dimensioni" a pagina 33.)
- Dado (Vedere "Dimensioni" a pagina 33.)
- Guarnizione (Vedere "Dimensioni" a pagina 33.)

### Cavo di trasferimento dati USB (HMI ZSUSBB)





## PERICOLO

### RISCHIO DI SCARICHE ELETTRICHE

- Non consentire l'ingresso di acqua nel connettore.
- Non toccare il connettore con le mani bagnate.

**Il mancato rispetto delle presenti istruzioni può comportare la morte o lesioni gravi.**



## ATTENZIONE

### DANNI ALLE APPARECCHIATURE

- Non utilizzare né conservare il cavo di trasferimento dati USB a temperature esterne all'intervallo specificato nella presente guida.
- Non utilizzare né conservare il cavo in un ambiente esposto a fumi o vapori chimici.

**Il mancato rispetto delle presenti istruzioni può comportare lesioni o danni materiali.**

# SPECIFICHE

## Specifiche generali

Tipo I/F	USB (rev. specifiche 2.0)
Tipi di connettore	Porte maschio-femmina USB Mini-B

## Specifiche ambientali

Temperatura ambiente durante il funzionamento	Da 0°C a 50°C (da 32°F a 122°F)
Temperatura d'immagazzinamento	Da -10°C a 60°C (da 14°F a 140°F)
Umidità operativa ambiente	Dal 10% al 90% UR (senza condensa, temperatura di bulbo umido: 39°C (102°F) o meno)
Umidità di immagazzinamento	Dal 10% al 90% UR (senza condensa, temperatura di bulbo umido: 39°C (102°F) o meno)

## Specifiche esterne

Peso	180 g (0,40 lb.) o meno
Dimensioni esterne (lunghezza del cavo)	1 m +/-0,05 m (39,37" +/-2,0 ")

**Nota:** i segnali delle unità HMI STO 511/512 o HMI STU 655 e del PC non sono isolati.

## **ATTENZIONE**

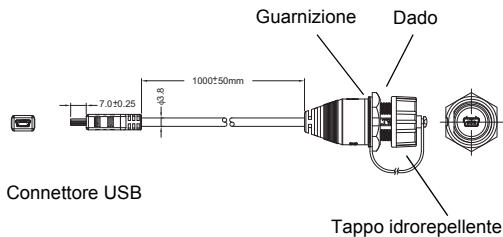
### **INACCURATEZZA DEI DATI TRASFERITI**

Non prolungare la lunghezza del cavo di trasferimento dati USB oltre i 3 m (118,11 ").

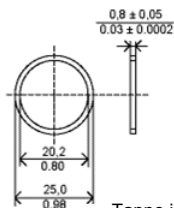
**Il mancato rispetto delle presenti istruzioni può comportare lesioni o danni materiali.**

## DIMENSIONI

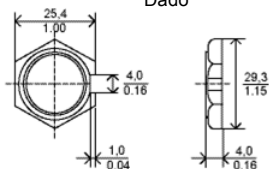
Le illustrazioni seguenti mostrano le dimensioni del cavo anteriore di trasferimento dati USB:



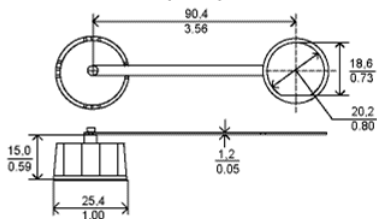
Guarnizione



Dado



Tappo idrorepellente  
(IP65)



mm  
-----  
pollici

**Nota:** lo smaltimento di questa unità deve avvenire in conformità delle normative nazionali in vigore per prodotti di questo tipo.

## INSTALLAZIONE

Il cavo di trasferimento dati USB è collegato alla porta USB di un computer.



# PERICOLO

### RISCHIO DI SCARICHE ELETTRICHE E/O INCENDIO

- Non smontare né alterare in alcun modo il presente cavo,
- Non utilizzare il presente cavo in aree in cui sono presenti gas infiammabili, per non esporsi al rischio di esplosione.

**Il mancato rispetto delle presenti istruzioni può comportare la morte o lesioni gravi.**

Per installare il cavo di trasferimento dati USB nello sportello di un cabinet (pannello) utilizzare la procedura seguente:

Passo	Azione	Illustrazione
1	<p>Installare il connettore femmina USB mini-B del cavo in un pannello, come segue:</p> <p><b>1A:</b> verificare che la rondella separata, la rondella fissata al tappo, il dado e il tappo non siano deformati o ritorti.</p> <p><b>1A:</b> collegarli con attenzione al cavo, come illustrato.</p> <p><b>1B:</b> serrare il tappo e il dado con una coppia di 0,1 N•m (0,02 lb-in.).</p> <p>Quando il tappo è attaccato al cavo, sul lato anteriore è applicato IP65 (lato destro della figura).</p>	

2

**2A:** fissare un connettore del cavo nella porta USB dell'unità Schneider con una porta USB mini-B.

**2B:** fissare l'altro connettore del cavo a un cavo BMX XCA USB 018, da USB A a cavo mini-B, che può essere collegato al computer in uso.

BMX XCA USB 018    HMI ZSUSBB



USB A    mini-B



PC



HMI STO 511/512  
o HMI STU 655



## DIMENSIONI DELL'APERTURA NEL PANNELLO

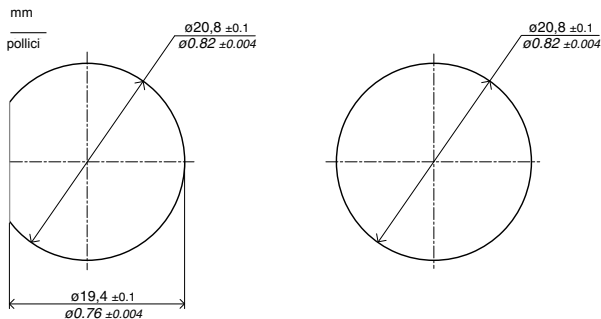
# ⚠ AVVERTENZA

### TENUTA DI OLIO / ACQUA / POLVERE INADEGUATA

- Per l'apertura nel pannello, utilizzare le dimensioni indicate in basso a sinistra per avere una protezione IP65.
- Un foro rotondo o di qualsiasi altra forma determina una protezione in ingresso inadeguata. L'ingresso di olio, polvere o acqua può danneggiare l'apparecchiatura, compromettendo il trasferimento dei dati.

**Il mancato rispetto delle presenti istruzioni può comportare la morte, lesioni gravi o danni ai beni materiali.**

È possibile utilizzare un foro rotondo se è sufficiente una protezione inferiore a quella ottimale (IP65).



ITALIANO





# HMI ZSUSBB USB 数据传输前端电缆快速参考指南

## 简介

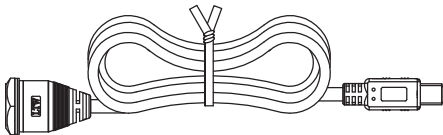
本指南包含有关正确操作 USB 数据传输线的各种安全信息。请仔细阅读本指南及有关手册以了解如何正确使用电缆。

## 装箱物品

本单元经过精心包装，尤其注意质量无损。然而，如果由于某些原因您发现箱中的物品损坏或缺失，请立即与当地的 Schneider Electric 地区销售商联系。

- 安装指南（本手册）
- 一根前端 USB mini-B 插头到 USB mini-B 插口电缆（长度：1 米 [39.37 英寸]）
- 一个防水帽和一根皮带，符合 IEC 60529 IP65 防护标准（请参阅第 40 页的“尺寸”。）
- 一个螺帽（请参阅第 40 页的“尺寸”。）
- 一个衬垫（请参阅第 40 页的“尺寸”。）

### USB 数据传输线 (HMI ZSUSBB)



## 危险

### 存在电击危险

- 请勿使连接器进水。
- 请勿用湿手触摸连接器。

**不遵守这些说明可能导致死亡或严重人身伤害。**

## 注意

### 设备损坏

- 使用或存储 USB 数据传输线时，温度不能超出本指南中规定的范围。
- 请勿在有化学蒸汽或烟气的环境中使用或存储本电缆。

**不遵守这些说明可能导致人身伤害或设备损坏。**

# 规格

## 一般规格

I/F 类型	USB (规格版本 2.0)
连接器类型	USB Mini-B 插头 - 接口端口

## 环境规格

环境工作温度	0° C 至 50° C (32° F 至 122° F)
储存温度	-10° C 至 60° C (14° F 至 140° F)
环境运行湿度	10% 至 90% RH (无冷凝, 湿球温度: 39° C (102° F) 或更低)
储存湿度	10% 至 90% RH (无冷凝, 湿球温度: 39° C (102° F) 或更低)

## 外部规格

重量	180 克 (0.40 磅) 或更轻
外部尺寸 (电缆长度)	1 米 +/-0.05 米 (39.37 英寸 +/-2.0 英寸)

注：HMI STO 511/512 或 HMI STU 655 单元和 PC 信号未隔离。

### 注意

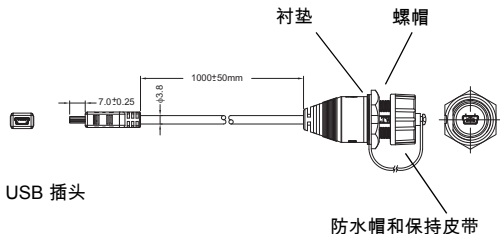
#### 数据传输不准确

请勿使 USB 数据传输线的长度超出 3 米 (118.11 英寸)。

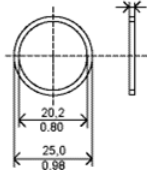
不遵守这些说明可能导致人身伤害或设备损坏。

# 尺寸

下图显示了 USB 数据传输前电缆的尺寸：

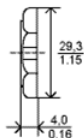
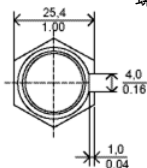


衬垫 :  $\frac{0.8 \pm 0.05}{0.03 \pm 0.0002}$

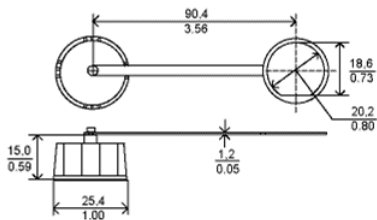


防水帽  
(IP65)

螺帽



毫米  
英寸



注：请根据您所在国家 / 地区有关此类产品的法律处置此单元。

# 安装

USB 数据传输线连接到计算机的 USB 端口。

## ⚠ 危险




### 存在电击和 / 或火灾危险

- 请勿以任何方式分解或改造此电缆。
- 请勿在有可燃性气体的环境中使用本电缆。否则可能引起爆炸。

**不遵守这些说明可能导致死亡或严重人身伤害。**

按照下列步骤将 USB 数据传输线安装到机柜门（面板）中：

步骤	操作	图解
1	<p>将电缆的 USB mini-B 接口连接器安装到面板上，如下所示：</p> <p><b>1A：</b>检查以确保单独的垫圈、连接到帽的垫圈、螺帽和帽未弯曲和扭曲。</p> <p><b>1A：</b>如图所示，小心地将它们连接到电缆。</p> <p><b>1B：</b>使用大小为 0.1 N 昺 (0.02 lb-in.) 的扭矩拧紧帽和螺帽。</p> <p>将帽连接到电缆后，IP65 应用于前端（图的右侧）。</p>	<p>毫米 英寸</p> <p>1.6-4.0 0.06-0.16</p> <p>门面板</p> <p>衬垫</p> <p>防水帽 (至 IP65)</p> <p>螺帽</p>

<p>2</p>	<p><b>2A</b> : 通过 USB mini-B 端口把电缆连接器连接到 Schneider 单元的 USB 端口。</p> <p><b>2B</b> : 将电缆的另一个连接器连接到 BMX XCA USB 018 , USB A 到 mini-B 电缆 , 然后可以将其连接到计算机。</p>	<p>BMX XCA USB 018    HMI ZSUSBB</p>  <p>USB A    mini-B</p> <p>PC</p>  <p>HMI STO 511/512 或 HMI STU 655</p> 
----------	---	--

## 面板开口尺寸



### 水 / 灰尘 / 油密封不适当

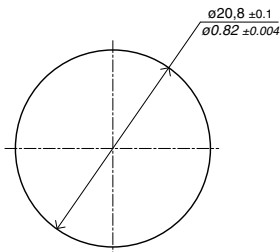
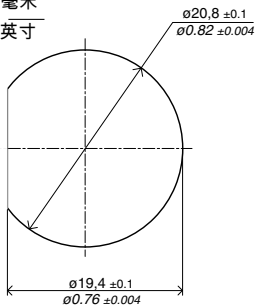
- 使用下面左侧所示的面板开口图形以获取 IP65 防护。
- 使用圆孔或其他形状的口将导致入口保护不充分。水、灰尘或油脂进入设备可能将其损坏并导致错误的数据传输。

**不遵守这些说明可能导致死亡、严重人身伤害或设备损坏。**

在低于最佳防护 (IP65) 也能满足要求的情况下可以使用圆孔。

毫米

英寸





Printed in

11/2009