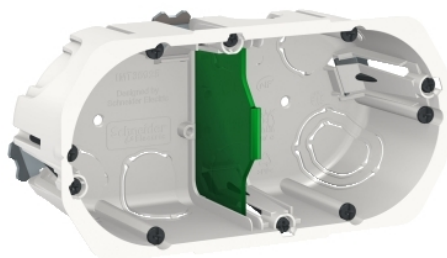


Fiche produit

Caractéristiques

IMT35925

Multifix - boîte d'encastrement - Ø 67mm - prof 50mm - 2 postes entraxe 71 mm



Principales

Gamme	Multifix
Type de produit ou équipement	Boîtes d'encastrement
Présentation du produit	Sans couvercle
Quantité du lot	Lot de 30

Complémentaires

Nombre de postes	2 postes
Mode de fixation	Avec vis et griffes
Couleur	Blanc polaire
Entrée de câble	6 entrée défonçable (diamètre: 20 mm) 2 entrée défonçable (diamètre: 16 mm)
Hauteur	67 mm
Largeur	134 mm
Profondeur	50 mm
Diamètre	67 mm

Environnement

Degré de protection (IP)	IP20
--------------------------	------

Emballage

Type d'emballage 1	PCE
Nombre d'unité par paquet	1
Poids de l'emballage (Kg)	67 g
Hauteur de l'emballage 1	5,1 cm
Largeur de l'emballage 1	7,5 cm
Longueur de l'emballage 1	14,5 cm
Type d'emballage 2	BB1
Nb produits dans l'emballage 2	10
Poids de l'emballage 2	796 g
Hauteur de l'emballage 2	11,8 cm
Largeur de l'emballage 2	20 cm
Longueur de l'emballage 2	33,5 cm
Type d'emballage 3	S04
Nb produits dans l'emballage 3	50
Poids de l'emballage 3	4,782 kg
Hauteur de l'emballage 3	30 cm
Largeur de l'emballage 3	40 cm
Longueur de l'emballage 3	60 cm

Durabilité de l'offre

Statut environnemental de l'offre	Produit Green Premium
Régulation REACH	Déclaration REACH
Sans SVHC REACH	Oui
Directive RoHS UE	Conformité pro-active (Produit en dehors du scope légal RoHS UE) Déclaration RoHS UE
Sans métaux lourds toxiques	Oui
Sans mercure	Oui
Information sur les exemptions RoHS	Oui
Régulation RoHS Chine	Déclaration RoHS Pour La Chine
Profil environnemental	Profil Environnemental Du Produit

Garantie contractuelle

Garantie	18 mois
----------	---------