



Principales

Gamme de produits	Harmony K
Fonction produit	Commutateur à came complet
Nom de composant	K2
[Ith] courant thermique conventionnel	20 A
Montage du produit	Montage avant
Mode de fixation	Trou Ø 22 mm
Type de tête du contrôleur à came	Avec plastron 45 x 45 mm
Type d'unité de commande	Noir poignée, longueur = 35 mm
Cadenassage de la commande rotative	Sans
Présentation de l'étiquette	Avec métallisé marquage, 0 - 1 noir marquage
Fonction du commutateur	Interrupteur arrêt-marche
Rappel	À rappel de 30° à 0° À rappel de 330° à 0°
Position 0	Avec position Off
Description des pôles	1P
Positions angulaires	Gauche : 0° - 330° Droite : 0° - 30°
Degré de protection IP	IP65 se conformer à IEC 529 IP65 se conformer à NF C 20-010

Complémentaires

Angle de commutation	30 °
[Ui] tension assignée d'isolement	690 V niveau de pollution 3 se conformer à IEC 60947-1
[Ithe] courant thermique d'emploi sous enveloppe	16 A
Durée de vie électrique	200000 cycle AC-23 200000 cycle AC-3 600000 cycle AC-15 600000 cycle AC-21
Vitesse de commande	2.5 cyc/mn AC-21 2.5 cyc/mn AC-23 2.5 cyc/mn AC-3 8.333 cyc/mn AC-15
Courant de court-circuit	10000 A
Protection contre les courts-circuits	20 A par cartouche fusible, type gG
[Uimp] tension assignée de tenue aux chocs	4 kV en mode isolation 6 kV se conformer à IEC 947-1
Fonctionnement des contacts	À action dépendante
Ouverture positive	Avec
Raccordement électrique	Borniers à vis-étrier captives souple, 2 x 1,5 mm ² Borniers à vis-étrier captives rigide, 1 x 2,5mm ²
Durée de vie mécanique	1000000 cycle
Largeur hors tout CAO	45 mm
Hauteur hors tout CAO	50 mm
Profondeur hors tout CAO	49 mm
Poids	0,135 kg

Environnement

normes	CENELEC EN 50013
--------	------------------

EN 60947-3 pour circuit de puissance
 EN 60947-5-1 pour télécommande
 IEC 60947-3 pour circuit de puissance
 IEC 60947-5-1 pour télécommande

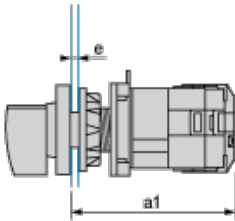
certifications du produit	CSA 240 V 1 hp monophasé CSA 240 V 3 hp 3 phases 2 -pôle(s) UL 240 V 1 hp 3 phases UL 240 V 0.33 hp monophasé 2 -pôle(s)
traitement de protection	TC
température de fonctionnement	-25...55 °C
température ambiante pour le stockage	-40...70 °C
tenue aux chocs mécaniques	30 gn se conformer à IEC 68-2-27
tenue aux vibrations	5 gn, 10...150 Hz se conformer à IEC 68-2-6
classe de protection contre les chocs électriques	Classe II se conformer à IEC 536 Classe II se conformer à NF C 20-030

Contractual warranty

Période	18 mois
---------	---------

Operating Head and Body with Plastic Base

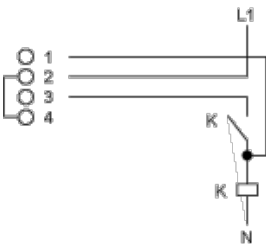
Front Mounting by Ø 22 mm/0.87 in. Hole



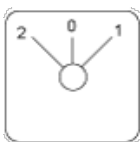
a1 70.5 mm/2.78 in.

e support panel thickness 1 mm to 6 mm./0.039 in. to 0.24 in.

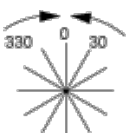
Link Positions (Factory Mounted)



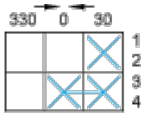
Marking








Angular Position of Switch



Switching Program



Convention Used for Switching Program Representation

-  Contact closed
-  Contact closed in 2 positions and maintained between the 2 positions
-  Sealed assembly for auto-maintain control
-  Overlapping contacts
-  Spring return position: for a switching angle of 90°, spring return is over 30° after the last position (for a maximum of 3 simultaneous contacts).

Example:

